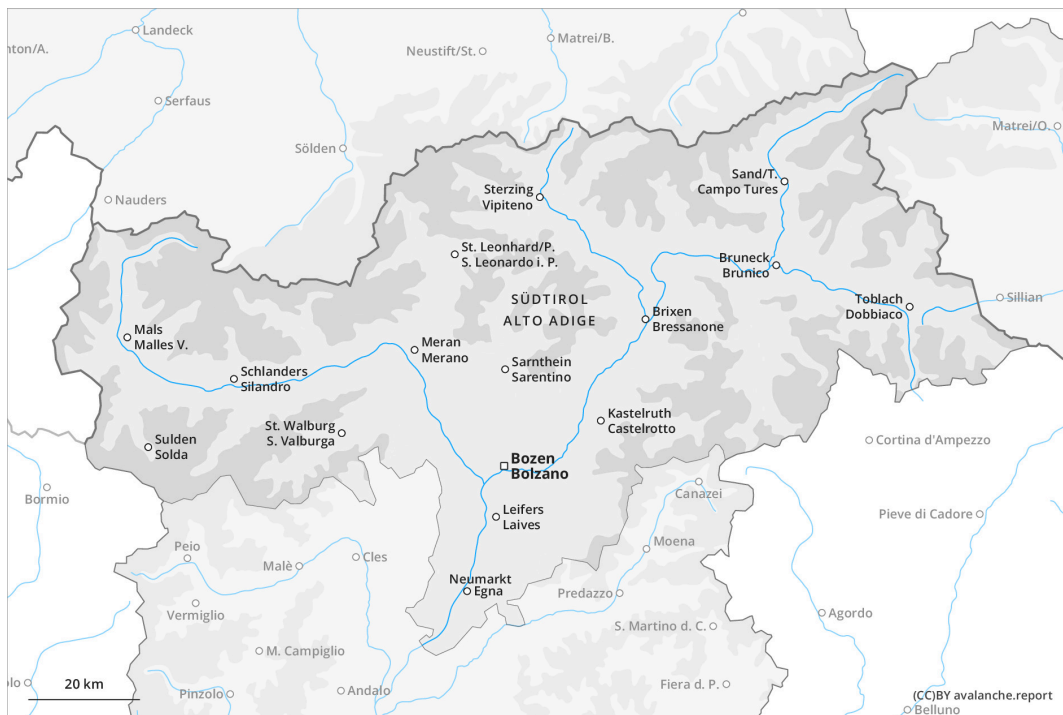




AM

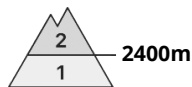
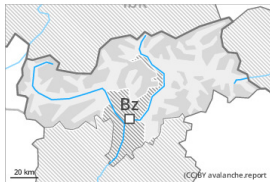


PM



Grad de perilh 2 - Moderat

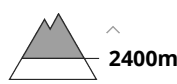
AM:



Tendéncia: perilh de lauegi constant →
 enDiuendres 16 02 2024



Plaques de vent



Estabilitat deth celh de nhèu: **prabe**
 Frecuèncià: **Quauqui**
 Mesura de lauet: **Mejan**

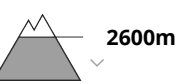
PM:



Tendéncia: perilh de lauegi constant →
 enDiuendres 16 02 2024



Nhèu umida



Estabilitat deth celh de nhèu: **molt prabe**
 Frecuèncià: **Quauqui**
 Mesura de lauet: **Petit**



Plaques de vent



Estabilitat deth celh de nhèu: **prabe**
 Frecuèncià: **Quauqui**
 Mesura de lauet: **Mejan**

Atencion ath problèma de nhèu ventada. En cors dera jornada, son probables purgues de nhèu fòrça umida.

Es naues acumulacions de nhèu ventada e es mens recentes pòden, de manèra isolada, èster desencadenades ath pas d'un unic montanhaire sustot en pales ombrères arribentes. Endrets perilhosi se tròben sustot apròp de crestes, en canaus e conques. En nautada e enes sectors mès afectadi pes precipitacions, taus endrets perilhosi son un shinhau mès freqüenti. Es lauegi son en part de mida mejana.

Damb era pujada dera temperatura diürna e era radiacion solara, son probables purgues de nhèu umida aumens de mida petita per dejós des 2600 m aproximativament. Açò se da espciaument enes pales soleienques arribentes.

Son possibles sonque isoladament lauegi d'esguitlament basau, tanben de mida mejana. Evitar es zònes damb henerècles d'esguitlament basau.

Celh de nhèu

Patrons de perilh

pp.6: heired, nhèu sense coesion e vent

pp.10: scenari de primavera

Error: Joker-Satz unvollständig

Tendéncia



Eth problèma de nhèu ventada requerís atencion. En cors dera jornada, son probables purgues de nhèu fôrça umida.

Grad de perilh 1 - Fèble

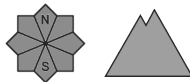


Tendéncia: perilh de lauegi constant →

enDiuendres 16 02 2024



Nhèu umida



Estabilitat deth celh de nhèu: **molt praube**

Frecuència: **Pògui**

Mesura de lauet: **Petit**



Plaques de vent



Estabilitat deth celh de nhèu: **praube**

Frecuència: **Pògui**

Mesura de lauet: **Petit**

En cors dera jornada, son probables purgues e lauegi de nhèu fòrça umida. Eth problèma de nhèu ventada requerís atencion.

Damb era pujada dera temperatura diürna e era radiacion solara, son probables purgues e lauegi de nhèu umida de mida petita. Açò se da especiaument enes pales soleienques arribentes. Eth perilh de lauegi aumentarà leugèrament ath long deth dia.

Acumulacions de nhèu ventada pòden èster desencadenades de manèra isolada e en generau sonque per subrecargues fòrtes en pales ombrères fòrça arribentes per dessus des 2400 m aproximativament, sustot apròp de còths e crestes. Es lauegi son aumens sonque de mida petita.

Celh de nhèu

Patrons de perilh

pp.10: scenari de primavera

pp.6: heired, nhèu sense coesion e vent

Ath long dera jornada eth solei e era calor causaràn en un airau extens un progressiu debilitament deth mantèth de nhèu.

Acumulacions de nhèu ventada son, de manèra isolada, encara inestables sustot en pales ombrères arribentes, sustot apròp des crestes, en canaus e conques.

En còtes baixes e mejanes peth moment non i a qu'un shinhau de nhèu.

Tendéncia

En cors dera jornada, son probables purgues e lauegi de nhèu fòrça umida.