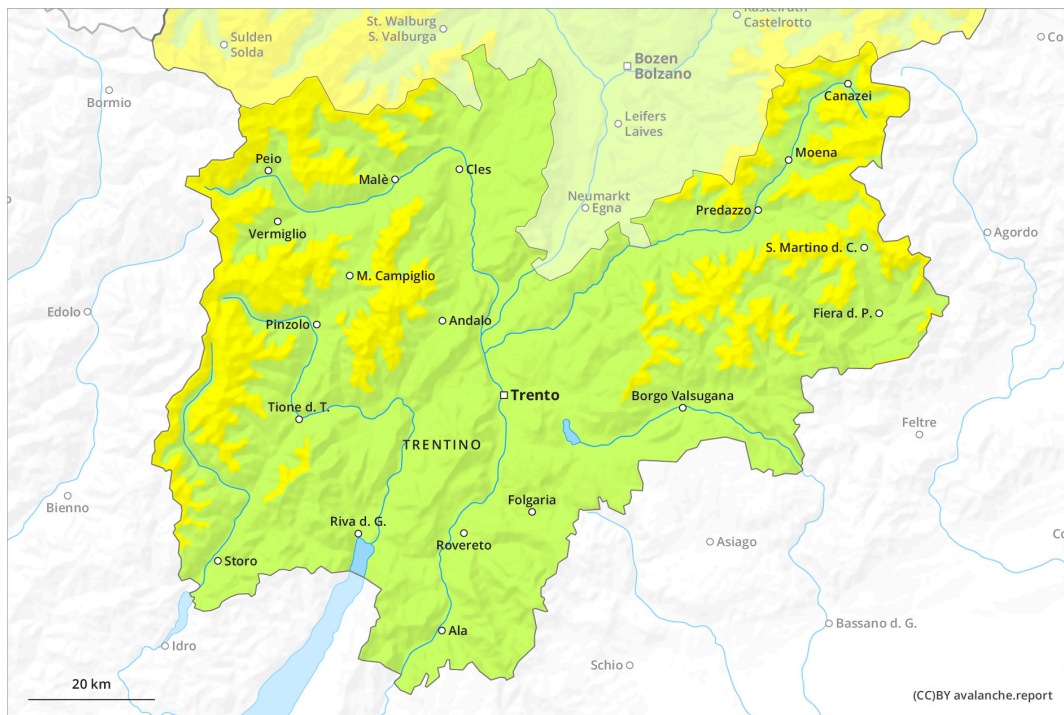
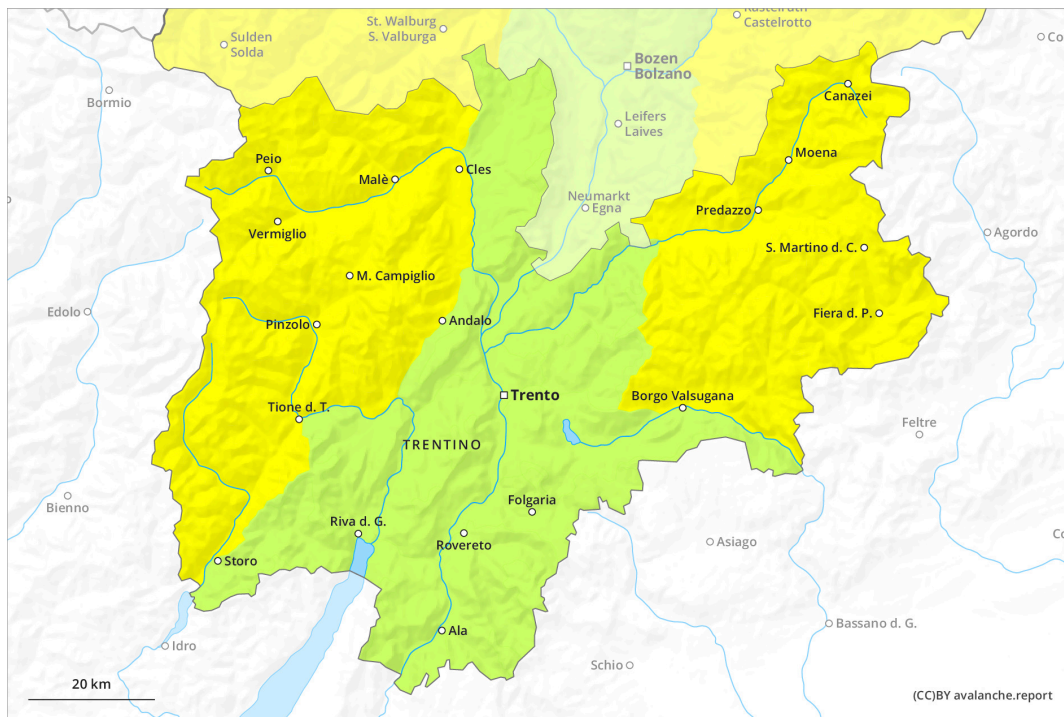


Matin



Après-midi



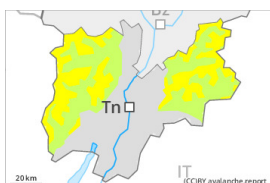
Degré de danger 2 - Limité

AM:



2200m

Tendance: danger d'avalanche constant →
 le Vendredi 16 02 2024



Neige soufflée
 (Neige ventée)



2200m

Snowpack stability: **poor**
 Frequency: **some**
 Avalanche size: **medium**



Avalanches mouillées
 (Neige humide)



2800m

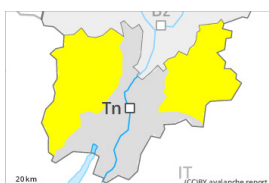
Snowpack stability: **poor**
 Frequency: **few**
 Avalanche size: **small**

PM:



2

Tendance: danger d'avalanche constant →
 le Vendredi 16 02 2024



Avalanches mouillées
 (Neige humide)



2800m

Snowpack stability: **poor**
 Frequency: **some**
 Avalanche size: **medium**



Neige soufflée
 (Neige ventée)



2200m

Snowpack stability: **poor**
 Frequency: **some**
 Avalanche size: **medium**

Avec le radoucissement et le rayonnement solaire l'activité des avalanches humides augmente nettement. Neige anciennement soufflée à évaluer avec précaution.

Avec le réchauffement diurne et le rayonnement solaire en cours de journée des avalanches et coulées humides sont possibles. Des endroits dangereux pour les avalanches humides se situent sur les pentes raides exposées au sud-est, au sud et à l'ouest. Ceci surtout sur les pentes raides en dessous d'environ 2600 m comme sur les pentes rocheuses ensoleillées en altitude. Des avalanches sont généralement uniquement petites mais souvent facilement déclenchables.

Les anciennes accumulations de neige soufflée peuvent déjà être déclenchées par un seul amateur de sports d'hiver. Les avalanches sont de manière isolée de taille moyenne. Les endroits dangereux se situent surtout sur les pentes raides au-dessus d'environ 2200 m, ainsi que dans les combes et couloirs.



Manteau neigeux

Modèles de danger

md.10: situation de printemps

Le soleil et la chaleur entraînent en cours de journée surtout sur les pentes au soleil en dessous d'environ 2800 m généralement un ramollissement du manteau neigeux.

Les anciennes accumulations de neige soufflée sont mal liées avec la neige ancienne surtout sur les pentes raides à l'ombre et en altitude.

Tendance

Le soleil et la chaleur entraînent en cours de journée généralement une humidification du manteau neigeux. Avec le réchauffement des avalanches humides et mouillées très nombreuses sont à attendre, également de taille moyenne.

Degré de danger 1 - Faible



Tendance: danger d'avalanche constant →

le Vendredi 16 02 2024



Avalanches mouillées
(Neige humide)



Snowpack stability: **very poor**

Frequency: **few**

Avalanche size: **small**



Neige soufflée
(Neige ventée)



2400m

Snowpack stability: **poor**

Frequency: **few**

Avalanche size: **small**

Des avalanches et coulées mouillées sont à attendre en cours de journée.
Neige soufflée à surveiller.

Des avalanches et coulées humides de petite taille sont à attendre avec le réchauffement diurne et le rayonnement solaire. Ceci surtout sur les pentes raides ensoleillées. Le danger d'avalanches augmente un peu en cours de journée.

Des accumulations de neige soufflée peuvent être déclenchées de manière isolée, et généralement uniquement avec une surcharge importante sur les pentes très raides à l'ombre au-dessus d'environ 2400 m, notamment à proximité des crêtes et des cols. Des avalanches sont généralement uniquement petites.

Manteau neigeux

Modèles de danger

md.10: situation de printemps

md.6: froid, neige légère et vent

Le soleil et la chaleur entraînent en cours de journée généralement un ramollissement croissant du manteau neigeux.

Des accumulations de neige soufflée sont encore de manière isolée fragiles surtout sur les pentes raides à l'ombre, notamment à proximité des crêtes, dans les combes et couloirs.

À basse et moyenne altitude on ne trouve plus que peu de neige.

Tendance

Des avalanches et coulées mouillées sont à attendre en cours de journée.