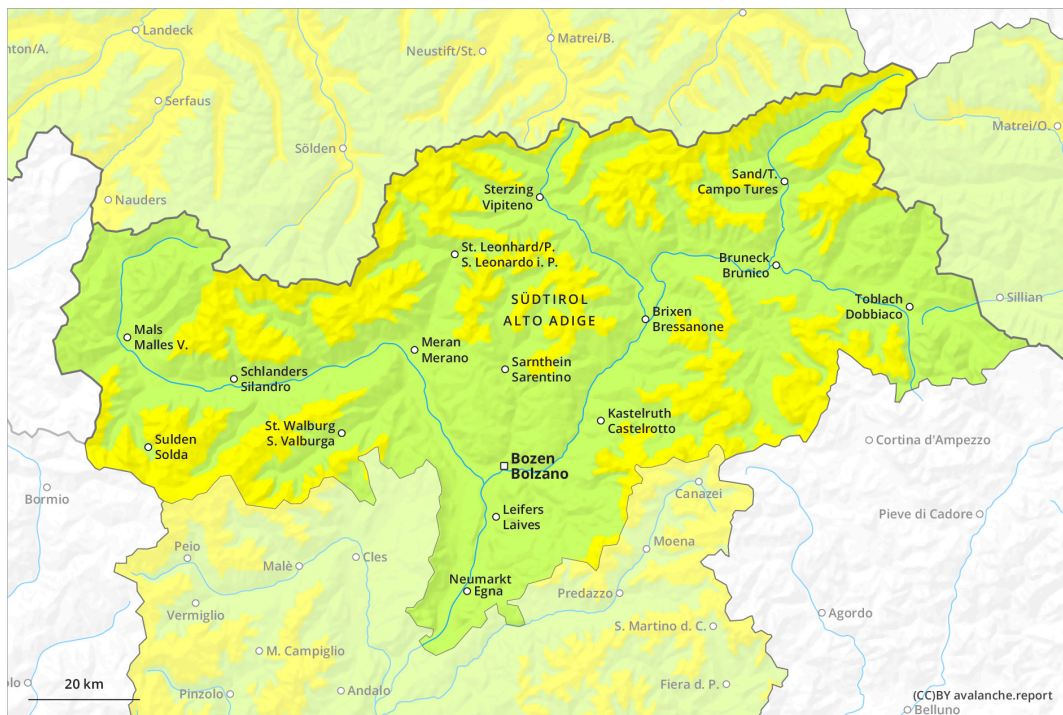
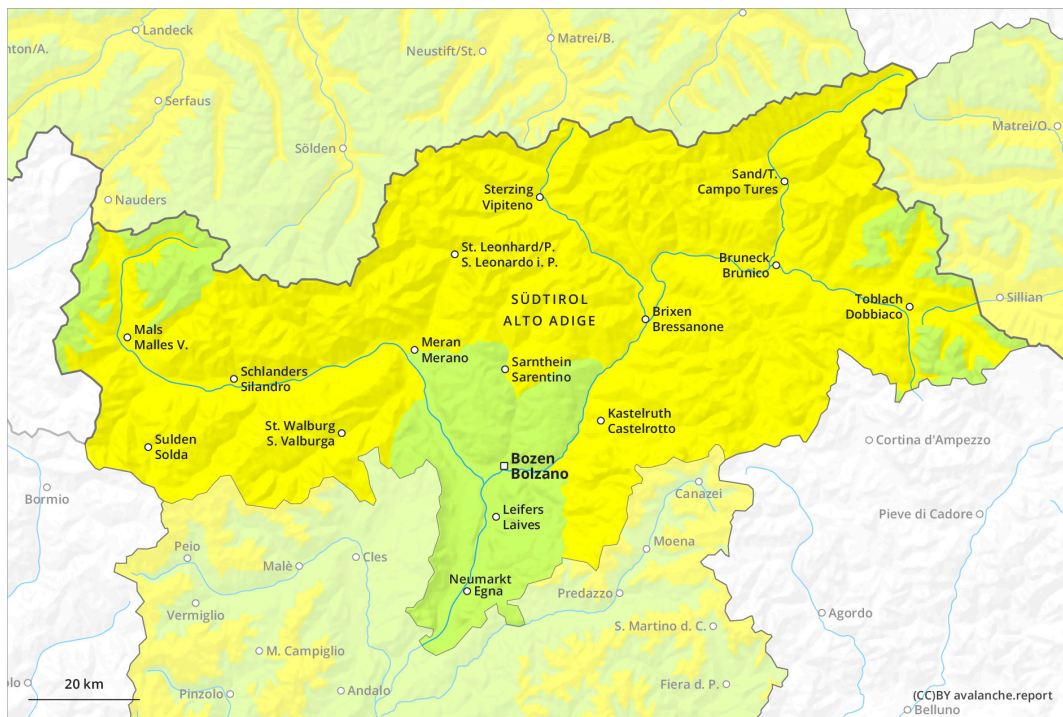




# AM

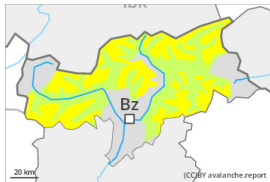


# PM



## Grau de Perill 2 - Moderat

AM:



Tendència: **perill d'allaus en disminució**  
enDissabte 17 02 2024

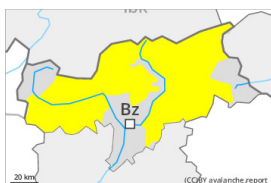


Plaques de vent



Estabilitat del mantell de neu: **pobre**  
freqüència: **poques**  
Mida d'allau: **mitjana**

PM:



Tendència: **perill d'allaus en disminució**  
enDissabte 17 02 2024



Neu humida



Estabilitat del mantell de neu: **molt pobre**  
freqüència: **algunes**  
Mida d'allau: **petita**



Plaques de vent



Estabilitat del mantell de neu: **pobre**  
freqüència: **poques**  
Mida d'allau: **mitjana**

El problema de neu ventada requereix atenció. En el transcurs de la jornada, són probables purgues de neu molt humida sense cohesió.

Les acumulacions de neu ventada més recents poden, de manera aïllada, ser desencadenades al pas d'un sol muntanyenc sobretot en vessants obacs inclinats. Indrets perillosos es troben sobretot en cubetes, canals i darrere de canvis abruptes de pendent. Les allaus són de manera aïllada de mida mitjana.

Amb l'augment de la temperatura diürna i la radiació solar, són probables purgues de neu molt humida sense cohesió per sota dels 2600 m aproximadament. Això es dona especialment en vessants assolellats extremadament inclinats.

No són probables allaus de lliscament basal.

### Mantell de neu

Patrons de perill

pp.6: neu freda i incohesiva i vent

pp.10: escenari de primavera

Les acumulacions de neu ventada descansen a sobre de capes toves en vessants obacs en cotes altes i a l'alta muntanya.

En el transcurs de la jornada el sol i la calor causaran en una àrea extensa un progressiu debilitament del mantell de neu sobretot als vessants assolellats inclinats. Aquestes condicions causaran en el transcurs de



la jornada un afebliment de les capes de neu superficials.

Towards its base, the snowpack consists of faceted crystals but is hard to trigger.

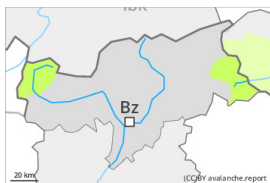
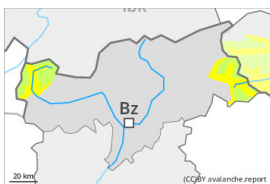
En cotes baixes i mitges només hi ha una mica de neu.

## Tendència

En el transcurs de la jornada, són possibles purgues de neu molt humida sense cohesió.



## Grau de Perill 2 - Moderat

**AM:****Tendència: perill d'allaus en disminució**  
enDissabte 17 02 2024**PM:**

2600m

**Tendència: perill d'allaus en disminució**  
enDissabte 17 02 2024

Neu humida



2600m

Estabilitat del mantell de neu: **molt pobre**  
freqüència: **algunes**  
Mida d'allau: **petita**

A conseqüència de l'augment de la temperatura diürna i la radiació solar, lleuger augment del perill d'allaus.

Amb l'augment de la temperatura diürna i la radiació solar, són encara possibles purgues de neu molt humida sense cohesió com a mínim de mida petita per sota dels 2600 m aproximadament. Això es dona especialment en vessants assolellats extremadament inclinats.

Les acumulacions de neu ventada més recents no són ja inestables. Alguns indrets perillosos es troben sobretot als vessants obacs extremadament inclinats a l'alta muntanya. Les allaus són de mida petita.

## Mantell de neu

**Patrons de perill**

pp.10: escenari de primavera

En el transcurs de la jornada el sol i la calor causaran un progressiu debilitament del mantell de neu sobretot als vessants assolellats inclinats. Aquestes condicions causaran en el transcurs de la jornada un afebliment de les capes de neu superficials.

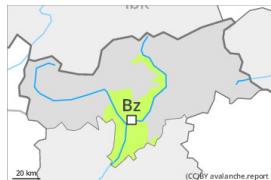
Les condicions del temps han afavorit una estabilització de les plaques de vent.

## Tendència

Amb el refredament, el perill de purgues disminuirà.



## Grau de Perill 1 - Feble



**Tendència: Perill d'allaus constant** →  
enDissabte 17 02 2024



Neu humida



Estabilitat del mantell de neu: **molt pobre**

freqüència: **poques**

Mida d'allau: **petita**

En el transcurs de la jornada, són encara probables purgues de neu sense cohesió de mida petita.

Amb l'augment de la temperatura diürna i la radiació solar, són probables purgues de neu humida sense cohesió de mida petita. Això es dona especialment en vessants assolellats inclinats. El perill d'allaus augmentarà lleugerament al llarg del dia.

Acumulacions de neu ventada poden ser desencadenades de manera aïllada i en general només per sobrecàrregues fortes en vessants obacs molt inclinats per sobre dels 2400 m aproximadament, sobretot prop de colls i carenes. Les allaus són com a mínim només de mida petita.

## Mantell de neu

### Patrons de perill

pp.10: escenari de primavera

En el transcurs de la jornada el sol i la calor causaran en una àrea extensa un progressiu debilitament del mantell de neu.

Acumulacions de neu ventada són, de manera aïllada, encara inestables sobretot en vessants obacs inclinats, sobretot prop de les carenes, en canals i cubetes.

En cotes baixes i mitges de moment només hi ha una mica de neu.

## Tendència

En el transcurs de la jornada, són possibles només de manera aïllada purgues i allaus de neu molt humida.