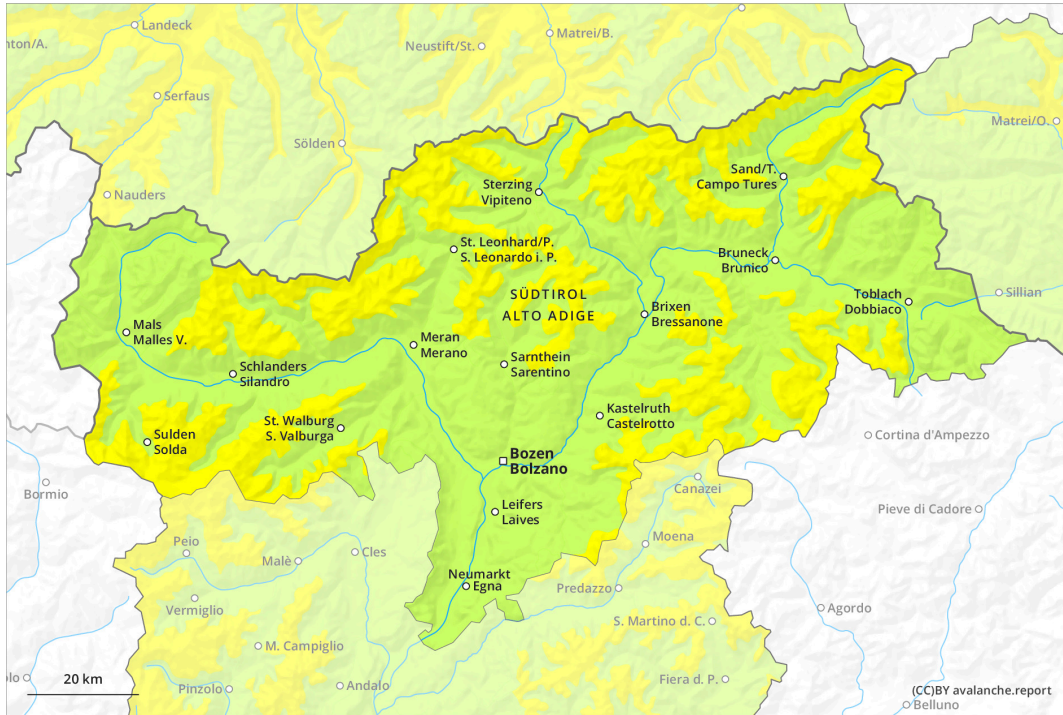
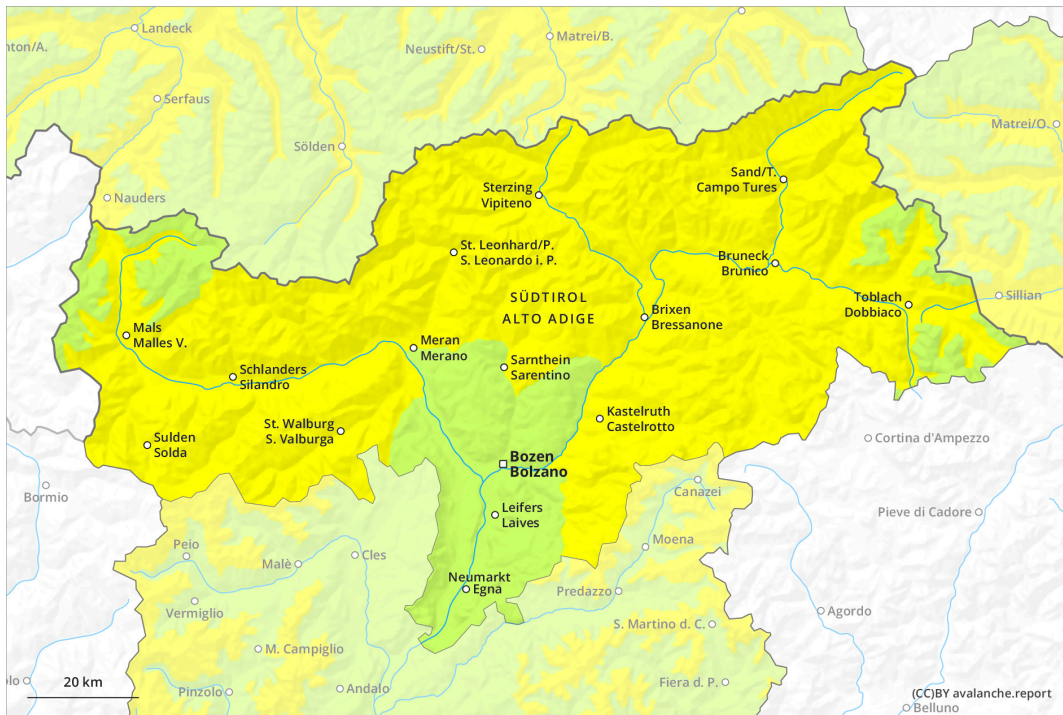




AM

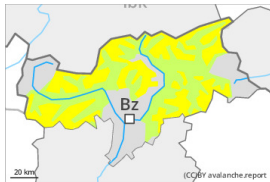


PM



Grado de Peligro 2 - Limitado

AM:



Tendencia: peligro de aludes en disminución
 en Sábado 17 02 2024



Placas de viento

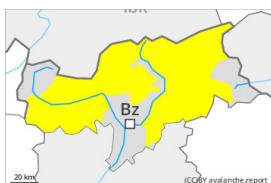


Estabilidad del manto de nieve: **pobre**

Frecuencia: **pocas**

Tamaño del alud: **mediano**

PM:



Tendencia: peligro de aludes en disminución
 en Sábado 17 02 2024



Nieve húmeda



Estabilidad del manto de nieve: **muy pobre**

Frecuencia: **algunas**

Tamaño del alud: **pequeño**



Placas de viento



Estabilidad del manto de nieve: **pobre**

Frecuencia: **pocas**

Tamaño del alud: **mediano**

El problema de nieve venteada requiere atención. En el transcurso de la jornada, son probables purgas de nieve muy húmeda sin cohesión.

Las acumulaciones de nieve venteada más recientes pueden, de manera aislada, desencadenarse al paso de un solo montañero sobre todo en laderas umbrías inclinadas. Lugares peligrosos se encuentran sobre todo en cubetas, canales y detrás de los cambios abruptos de pendiente. Los aludes son de manera aislada de tamaño mediano.

Con la subida de la temperatura diurna y la radiación solar, son probables purgas de nieve muy húmeda sin cohesión por debajo de los 2600 m aproximadamente. Esto se da especialmente en las laderas solanas extremadamente inclinadas.

No son probables avalanchas de deslizamiento basal.

Manto nivoso

Patrones de peligro

pp.6: frío, nieve suelta y viento

pp.10: escenario de primavera

Las acumulaciones de nieve venteada descansan encima de capas blandas en laderas umbrías en cotas altas y alta montaña.

En el transcurso de la jornada el sol y el calor causarán en un área extensa un progresivo debilitamiento



del manto de nieve sobre todo en las laderas solanas inclinadas. Estas condiciones causarán en el transcurso de la jornada un debilitamiento de las capas de nieve superficiales.

Towards its base, the snowpack consists of faceted crystals but is hard to trigger.

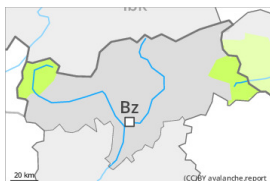
En cotas bajas y medias solo hay un poco de nieve.

Tendencia

En el transcurso de la jornada, son posibles purgas de nieve muy húmeda sin cohesión.

Grado de Peligro 2 - Limitado

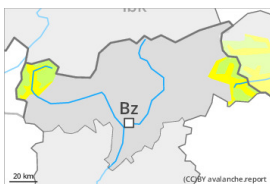
AM:



Tendencia: peligro de aludes en disminución
en Sábado 17 02 2024



PM:



Tendencia: peligro de aludes en disminución
en Sábado 17 02 2024



Nieve húmeda



2600m

Estabilidad del manto de nieve: **muy pobre**

Frecuencia: **algunas**

Tamaño del alud: **pequeño**

A consecuencia del aumento de la temperatura diurna y la radiación solar, ligero aumento del peligro de aludes.

Con la subida de la temperatura diurna y la radiación solar, son aún posibles purgas de nieve muy húmeda sin cohesión como mínimo de tamaño pequeño por debajo de los 2600 m aproximadamente. Esto se da especialmente en las laderas solanas extremadamente inclinadas.

Las acumulaciones de nieve venteadas más recientes no son ya inestables. Algunos lugares peligrosos se encuentran sobre todo en las laderas umbrías extremadamente inclinadas en alta montaña. Los aludes son de tamaño pequeño.

Manto nivoso

Patrones de peligro

pp.10: escenario de primavera

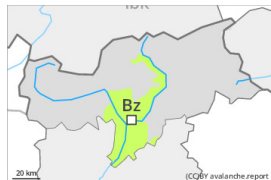
En el transcurso de la jornada el sol y el calor causarán un progresivo debilitamiento del manto de nieve sobre todo en las laderas solanas inclinadas. Estas condiciones causarán en el transcurso de la jornada un debilitamiento de las capas de nieve superficiales.

Las condiciones del tiempo han favorecido una estabilización de las placas de viento.

Tendencia

Con el enfriamiento, el peligro de purgas disminuirá.

Grado de Peligro 1 - Débil



Tendencia: peligro de aludes sin cambios →
en Sábado 17 02 2024



Nieve húmeda



Estabilidad del manto de nieve: **muy pobre**

Frecuencia: **pocas**

Tamaño del alud: **pequeño**

En el transcurso de la jornada, son aún probables purgas de nieve sin cohesión de tamaño pequeño.

Con la subida de la temperatura diurna y la radiación solar, son probables purgas de nieve húmeda sin cohesión de tamaño pequeño. Esto se da especialmente en las laderas solanas inclinadas. El peligro de aludes aumentará ligeramente durante el día.

Acumulaciones de nieve venteada pueden desencadenarse de manera aislada y en general solo por sobrecargas fuertes en laderas umbrías muy inclinadas por encima de los 2400 m aproximadamente, sobre todo cerca de collados y cordales. Los aludes son como mínimo solo de tamaño pequeño.

Manto nivoso

Patrones de peligro

pp.10: escenario de primavera

En el transcurso de la jornada el sol y el calor causarán en un área extensa un progresivo debilitamiento del manto de nieve.

Acumulaciones de nieve venteada son, de manera aislada, aún inestables sobre todo en laderas umbrías inclinadas, sobre todo cerca de los cordales, en canales y cubetas.

En cotas bajas y medias de momento solo hay un poco de nieve.

Tendencia

En el transcurso de la jornada, son posibles solo de manera aislada purgas y avalanchas de nieve muy húmeda.