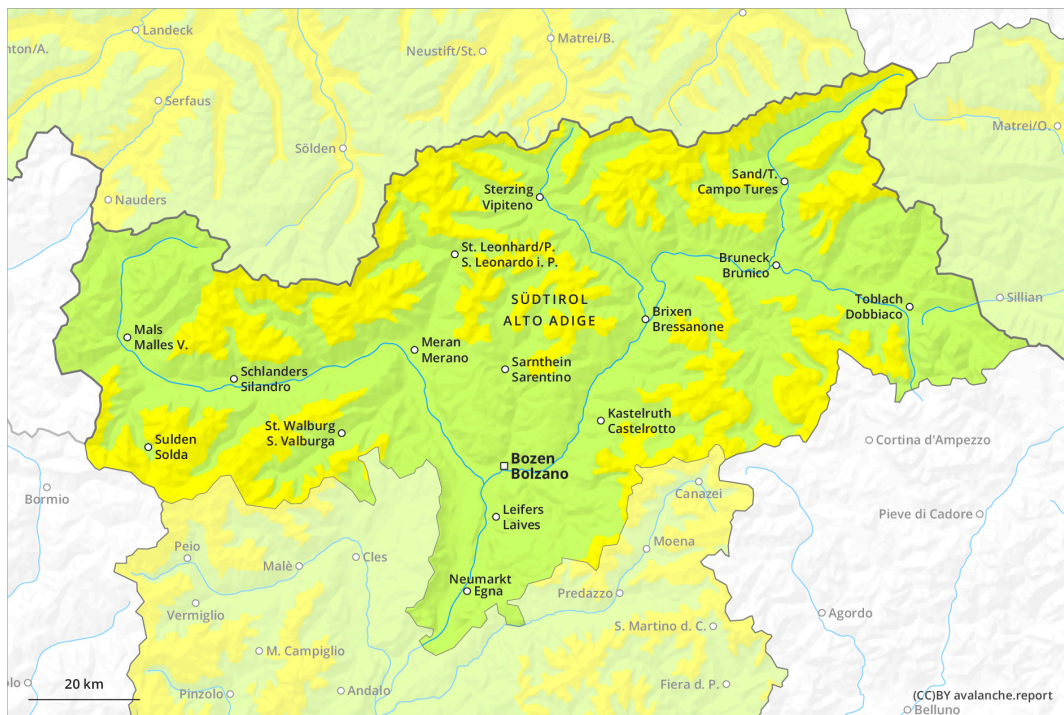
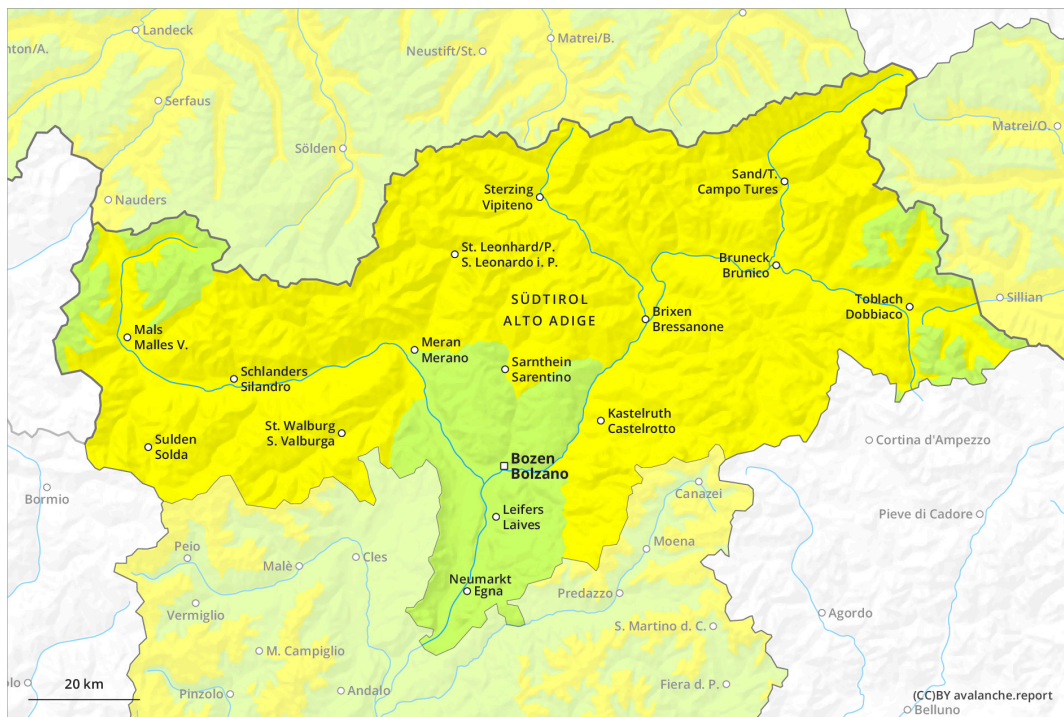




AM

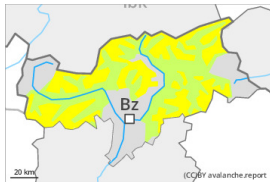


PM





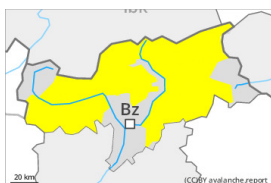
Grad de perih 2 - Moderat

AM:**Tendència: Diminucion deth perih de lauegi**
enDissabte 17 02 2024

Plaques de vent



2200m

Estabilitat deth celh de nhèu: **prabe**Frecuència: **Pògui**Mesura de lauet: **Mejan****PM:****Tendència: Diminucion deth perih de lauegi**
enDissabte 17 02 2024

Nhèu umida



2600m

Estabilitat deth celh de nhèu: **molt prabe**Frecuència: **Quauqui**Mesura de lauet: **Petit**

Plaques de vent



2200m

Estabilitat deth celh de nhèu: **prabe**Frecuència: **Pògui**Mesura de lauet: **Mejan**

Eth problèma de nhèu ventada requerís atencion. En cors dera jornada, son probables purgues de nhèu fòrça umida sense coesion.

Es acumulacions de nhèu ventada mès recentes pòden, de manèra isolada, èster desencadenades ath pas d'un unic montanhaire sustot en pales ombrères arribentes. Endrets perilhosi se tròben sustot en conques, canaus e ath darrèr de cambis abruptes de pendent. Es lauegi son de manèra isolada de mida mejana.

Damb era pujada dera temperatura diürna e era radiacion solara, son probables purgues de nhèu fòrça umida sense coesion per dejós des 2600 m aproximativament. Açò se da especiaument enes pales soleienques extrèmament arribentes.

Non son probables lauegi d'esguitlament basau.

Celh de nhèu

Patrons de perih

pp.6: heired, nhèu sense coesion e vent

pp.10: scenari de primavera

Es acumulacions de nhèu ventada repòsen ath dessus de coches trendes en pales ombrères en còtes nautes e nauta montanha.

Ath long dera jornada eth solei e era calor causaràn sustot enes pales soleienques arribentes en un airau extens un progressiu debilitament deth mantèth de nhèu. Aguestes condicions causaràn ath long dera



jornada un afebliment des coches de nhèu superficiaus.

Towards its base, the snowpack consists of faceted crystals but is hard to trigger.

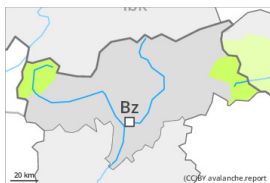
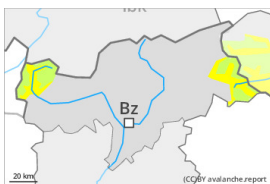
En còtes baixes e mejanes non i a qu'un shinhau de nhèu.

Tendéncia

En cors dera jornada, son possibles purgues de nhèu fòrça umida sense coesion.



Grad de perih 2 - Moderat

AM:**Tendència: Diminucion deth perih de lauegi**
enDissabte 17 02 2024**PM:**

2600m

Tendència: Diminucion deth perih de lauegi
enDissabte 17 02 2024

Nhèu umida



2600m

Estabilitat deth celh de nhèu: **molt praube**Frecuència: **Quauqui**Mesura de lauet: **Petit**

A conseqüència der augment dera temperatura diürna e era radiacion solara, leugèr augment deth perih de lauegi.

Damb era pujada dera temperatura diürna e era radiacion solara, son encara possibles purgues de nhèu fòrça umida sense coesion aumens de mida petita per dejós des 2600 m aproximativament. Açò se da espciaument enes pales soleienques extrèmament arribentes.

Es acumulacions de nhèu ventada mès recentes non son ja inestables. Quauqu'uns endrets perilhosi se tròben sustot enes pales ombrères extrèmament arribentes en nauta montanha. Es lauegi son de mida petita.

Celh de nhèu

Patrons de perih

pp.10: scenari de primavera

Ath long dera jornada eth solei e era calor causaràn sustot enes pales soleienques arribentes un progressiu debilitament deth mantèth de nhèu. Agustes condicions causaràn ath long dera jornada un afebliment des coches de nhèu superficiaus.

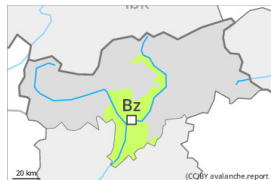
Es condicions deth temps an afavorit ua estabilizacion des plaques de vent.

Tendència

Damb eth heiredament, eth perih de purgues baisharà.



Grad de perih 1 - Fèble



Tendència: perih de lauegi constant →

enDissabte 17 02 2024



Nhèu umida



Estabilitat deth celh de nhèu: **molt praube**

Frecuència: **Pògui**

Mesura de lauet: **Petit**

En cors dera jornada, son encara probables purgues de nhèu sense coesion de mida petita.

Damb era pujada dera temperatura diürna e era radiacion solara, son probables purgues de nhèu umida sense coesion de mida petita. Açò se da especiaument enes pales soleienques arribentes. Eth perih de lauegi aumentarà leugèrament ath long deth dia.

Acumulacions de nhèu ventada pòden èster desencadenades de manèra isolada e en generau sonque per subrecargues fòrtes en pales ombrères fòrça arribentes per dessus des 2400 m aproximativament, sustot apròp de còths e crestes. Es lauegi son aumens sonque de mida petita.

Celh de nhèu

Patrons de perih

pp.10: scenari de primavera

Ath long dera jornada eth solei e era calor causaràn en un airau extens un progressiu debilitament deth mantèth de nhèu.

Acumulacions de nhèu ventada son, de manèra isolada, encara inestables sustot en pales ombrères arribentes, sustot apròp des crestes, en canaus e conques.

En còtes baishes e mejanes peth moment non i a qu'un shinhau de nhèu.

Tendència

En cors dera jornada, son possibles sonque de manèra isolada purgues e lauegi de nhèu fòrça umida.