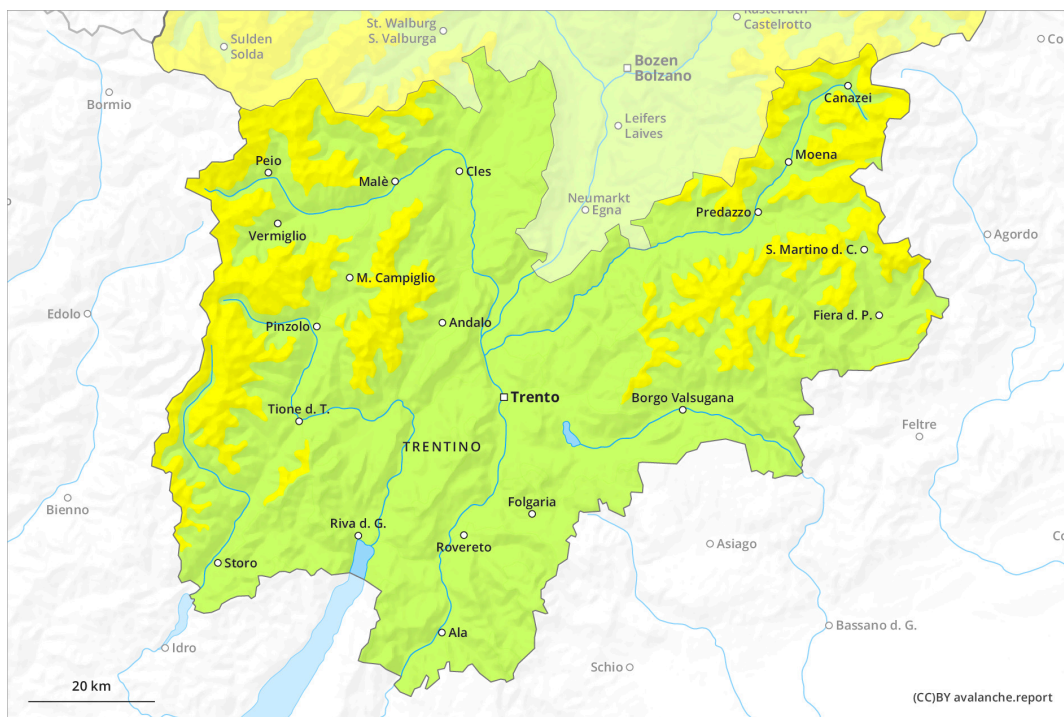
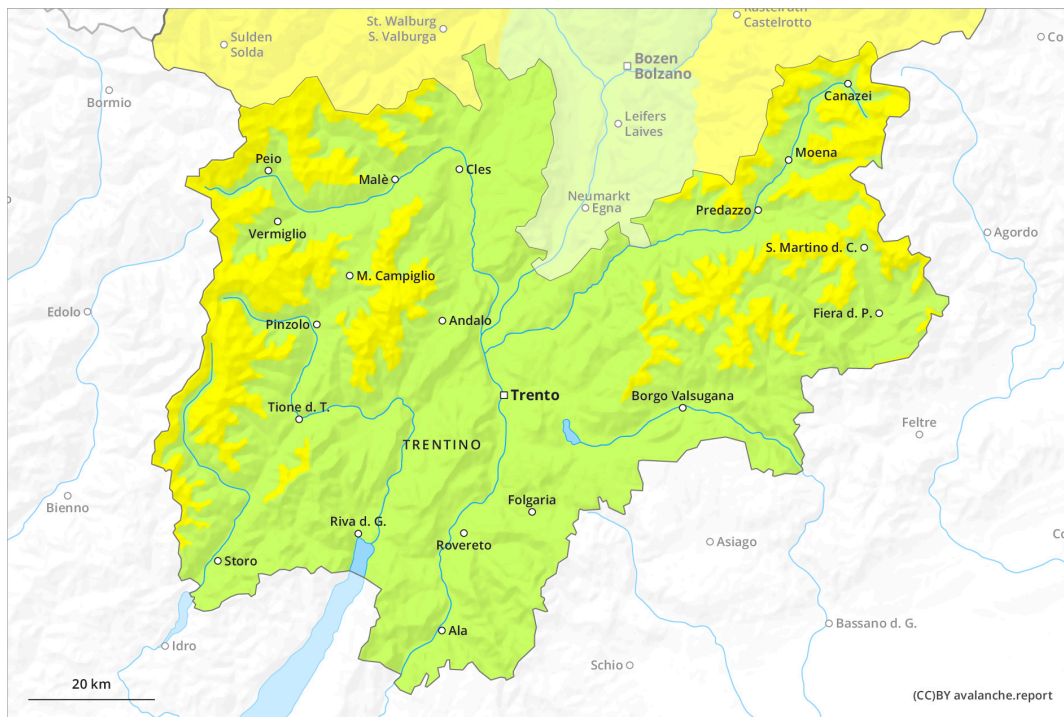


Mattina



pomeriggio

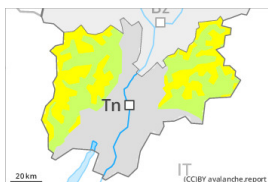


Grado di pericolo 2 - Moderato

AM:



Tendenza: pericolo valanghe stabile →
 per Sabato il 17.02.2024



Neve bagnata



Limite del bosco

Stabilità del manto nevoso: **scarsa**

Punti pericolosi: **alcuni**

Dimensione valanga: **medie**



Lastrone da vento



2400m

Stabilità del manto nevoso: **scarsa**

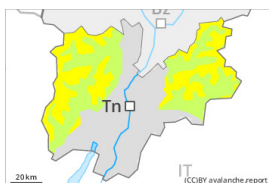
Punti pericolosi: **alcuni**

Dimensione valanga: **medie**

PM:



Tendenza: pericolo valanghe stabile →
 per Sabato il 17.02.2024



Neve bagnata



Limite del bosco

Stabilità del manto nevoso: **scarsa**

Punti pericolosi: **alcuni**

Dimensione valanga: **medie**



Lastrone da vento



2400m

Stabilità del manto nevoso: **scarsa**

Punti pericolosi: **alcuni**

Dimensione valanga: **medie**

Con il rialzo termico e l'irradiazione solare, l'attività di valanghe umide aumenterà nettamente. La neve ventata meno recente deve essere valutata con attenzione.

Con il rialzo termico e l'irradiazione solare diurni, nel corso della giornata sono possibili colate e valanghe umide. Punti pericolosi per valanghe umide si trovano sui pendii ripidi esposti a sud est, sud e ovest. Ciò sui pendii soleggiati al di sotto dei 2600 m circa, come pure sui pendii rocciosi in quota. Le valanghe sono per lo più solo di piccole dimensioni ma spesso facilmente distaccabili.

I vecchi accumuli di neve ventata possono subire un distacco già in seguito al passaggio di un singolo appassionato di sport invernali. Le valanghe sono a livello isolato di dimensioni medie. I punti pericolosi si trovano specialmente sui pendii ripidi al di sopra dei 2400 m circa, come pure nei canaloni e nelle conche.

Manto nevoso

Situazione tipo st.10: situazione primaverile

Il sole e il calore causeranno nel corso della giornata soprattutto sui pendii soleggiati al di sotto dei 2600 m circa diffusamente un ammorbidimento del manto nevoso.

I vecchi accumuli di neve ventata non si sono ben legati con la neve vecchia soprattutto sui pendii ripidi



ombreggiati e in quota.

Tendenza

Nel corso della giornata, sono possibili colate bagnate di neve a debole coesione.

Grado di pericolo 1 - Debole



Tendenza: **pericolo valanghe stabile** →

per Sabato il 17.02.2024



Neve bagnata



Stabilità del manto nevoso: **molto scarsa**

Punti pericolosi: **pochi**

Dimensione valanga: **piccole**



Lastrone da vento



2400m

Stabilità del manto nevoso: **scarsa**

Punti pericolosi: **pochi**

Dimensione valanga: **piccole**

Nel corso della giornata, sono previste colate e valanghe bagnate. La neve ventata richiede attenzione.

Con il rialzo termico e l'irradiazione solare diurni, sono previste colate e valanghe umide di piccole dimensioni. Ciò soprattutto sui pendii soleggiate. Il pericolo di valanghe aumenterà nel corso della giornata. Gli accumuli di neve ventata possono subire un distacco a livello isolato e per lo più solo in seguito a un forte sovraccarico sui pendii molto ripidi ombreggiati al di sopra dei 2400 m circa, soprattutto nelle zone in prossimità delle creste e dei passi. Le valanghe sono per lo più solo di piccole dimensioni.

Manto nevoso

Situazione tipo

st.10: situazione primaverile

Il sole e il calore causeranno nel corso della giornata diffusamente un progressivo ammorbidimento del manto nevoso.

Gli accumuli di neve ventata sono, a livello isolato, ancora instabili soprattutto sui pendii ripidi ombreggiati, soprattutto nelle zone in prossimità delle creste, nelle conche e nei canali.

Alle quote di bassa e media montagna è presente poca neve.

Tendenza

Nel corso della giornata, sono ancora previste colate e valanghe bagnate per lo più di piccole dimensioni.