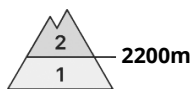
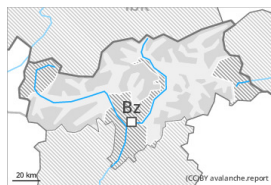




## Grado de Peligro 2 - Limitado



**Tendencia: peligro de aludes sin cambios** →  
en Domingo 18 02 2024



Capas débiles persistentes



Estabilidad del manto de nieve: **pobre**  
Frecuencia: **pocas**  
Tamaño del alud: **mediano**

Las capas débiles en la nieve antigua pueden ser desencadenadas de manera aislada.

Los aludes pueden de manera aislada ser desencadenadas con una sobrecarga débil. Lugares peligrosos se encuentran sobre todo en las laderas umbrías muy inclinadas. Los aludes pueden penetrar hasta las capas profundas y, de manera aislada, alcanzar un tamaño mediano.

Con el aumento de la temperatura diurna, son probables solo de manera aislada purgas de nieve muy húmeda sin cohesión por debajo de los 2600 m aproximadamente. Esto se da especialmente en las laderas solanas extremadamente inclinadas.

Prácticamente no son probables nuevas avalanchas de deslizamiento basal.

### Manto nivoso

#### Patrones de peligro

pp.1: capas débiles persistentes profundas

La parte central del manto es en algunos casos débil. Las capas débiles en la nieve antigua pueden ser desencadenadas de manera aislada sobre todo en las laderas umbrías inclinadas.

Con el enfriamiento y la baja humedad del aire, durante la noche se ha formado una costra superficial. En el transcurso de la jornada las condiciones meteorológicas primaverales causarán un ligero debilitamiento del manto de nieve sobre todo en las laderas solanas extremadamente inclinadas. Estas condiciones causarán en el transcurso de la jornada un ligero debilitamiento de las capas de nieve superficiales.

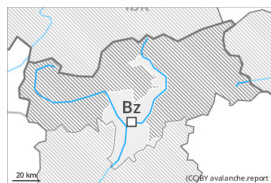
En cotas bajas y medias solo hay un poco de nieve.

### Tendencia

The avalanche conditions are quite safe.



## Grado de Peligro 1 - Débil



**Tendencia: peligro de aludes sin cambios** →  
en Domingo 18 02 2024

The avalanche conditions are quite safe.

Con el aumento de la temperatura diurna, prácticamente ya no son probables purgas de nieve muy húmeda sin cohesión.

Acumulaciones de nieve venteada pueden desencadenarse sobre todo por sobrecargas fuertes en laderas umbrías de pendiente extrema por encima de los 2400 m aproximadamente, sobre todo cerca de collados y cordales. Los aludes son solo de tamaño pequeño.

## Manto nivoso

### Patrones de peligro

pp.10: escenario de primavera

En el transcurso de la jornada las condiciones meteorológicas primaverales causarán en un área extensa un progresivo debilitamiento del manto de nieve.

Acumulaciones de nieve venteada no son ya inestables.

En cotas bajas y medias de momento solo hay un poco de nieve.

## Tendencia

The avalanche conditions are quite safe.



## Grado de Peligro 1 - Débil



**Tendencia: peligro de aludes sin cambios** →  
en Domingo 18 02 2024

Acumulaciones de nieve venteada son, de manera aislada, inestables.

Acumulaciones de nieve venteada pueden, de manera aislada, desencadenarse sobre todo en laderas umbrías de pendiente extrema. Lugares peligrosos se encuentran sobre todo en cubetas, canales y detrás de los cambios abruptos de pendiente, principalmente en cotas altas y alta montaña. Los aludes son como mínimo de tamaño pequeño. Atención al peligro de ser arrastrados por un alud sobre despeñaderos.

No son posibles avalanchas de deslizamiento basal.

### Manto nivoso

Caerá un poco de nieve, principalmente por encima de los 2000 m aproximadamente. En las capas cercanas a la superficie se alternan costras de fusión y capas angulosas. Estas capas aún pueden provocarse ocasionalmente, aunque el grosor de la losa suele ser fino. La parte inferior del manto es estable.

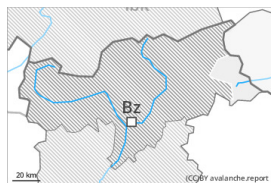
En cotas bajas y medias solo hay un poco de nieve.

### Tendencia

The avalanche conditions are quite safe.



## Grado de Peligro 1 - Débil



**Tendencia: peligro de aludes sin cambios** →  
en Domingo 18 02 2024

### Reinan condiciones favorables en general.

Acumulaciones de nieve venteada pueden, de manera aislada, desencadenarse sobre todo en laderas umbrías de pendiente extrema. Lugares peligrosos se encuentran sobre todo en cubetas, canales y detrás de los cambios abruptos de pendiente, principalmente en cotas altas y alta montaña. Los aludes son como mínimo de tamaño pequeño. Atención al peligro de ser arrastrados por un alud sobre despeñaderos.

Son posibles solo de manera aislada purgas de nieve muy húmeda sin cohesión por debajo de los 2600 m aproximadamente. Prácticamente ya no son probables nuevas avalanchas de deslizamiento basal.

### Manto nivoso

En las capas cercanas a la superficie se alternan costras de fusión y capas angulosas. Estas capas aún pueden provocarse ocasionalmente, aunque el grosor de la losa suele ser fino. La parte inferior del manto es estable.

En cotas bajas y medias solo hay un poco de nieve.

### Tendencia

The avalanche conditions are quite safe.