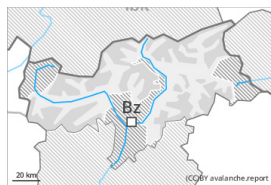


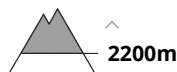
Grad de perih 2 - Moderat



Tendència: perih de lauegi constant →
enDimenge 18 02 2024



Coches fèbles
persistentes



Estabilitat deth celh de nhèu: [prabe](#)

Frecuència: [Pògui](#)

Mesura de lauet: [Mejan](#)

Es coches febles ena nhèu vielha pòden desencadenar-se de manèra isolada.

Es lauegi pòden de manèra isolada desencadenar-se damb ua subrecarga febla. Endrets perilhosi se tròben sustot enes pales ombrères fòrça arribentes. Es lauegi pòden penetrar enquias coches pregones e, de manèra isolada, arténher mida mejana.

Damb er augment dera temperatura diürna, son probables sonque de manèra isolada purgues de nhèu fòrça umida sense coesion per dejós des 2600 m aproximativament. Açò se da especiaument enes pales soleienques extrèmament arribentes.

Ja non son lèu probables naui lauegi d'esguitlamente basau.

Celh de nhèu

Patrons de perih

pp.1: cocha fèbla persistena prigonda

Era part centrau deth mantèth ei en quauqui casi febla. Sustot enes pales ombrères arribentes, es coches febles ena nhèu vielha pòden desencadenar-se de manèra isolada.

Damb eth heiredament e era baisha umitat der aire, pendent era net s'a format ua crosta superficial. Ath long dera jornada es condicions de temps primaueru causaràn sustot enes pales soleienques extrèmament arribentes un leugèr debilitament deth mantèth de nhèu. Agustes condicions causaràn ath long dera jornada un leugèr afebliment des coches de nhèu superficials.

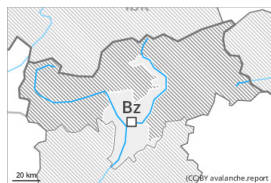
En còtes baishes e mejanes non i a qu'un shinhau de nhèu.

Tendència

The avalanche conditions are quite safe.



Grad de perih 1 - Fèble



Tendència: perih de lauegi constant →
enDimenge 18 02 2024

The avalanche conditions are quite safe.

Damb er augment dera temperatura diürna, non son practicament mès probables purgues de nhèu fòrça umida sense coesion.

Acumulacions de nhèu ventada pòden èster desencadenades sustot per subrecargues fòrtes en pales ombrères de pendent extrem per dessus des 2400 m aproximativament, sustot apròp de còths e crestes. Es lauegi son sonque de mida petita.

Celh de nhèu

Patrons de perih

pp.10: scenari de primavera

Ath long dera jornada es condicions de temps primaverau causaràn en un airau extens un progressiu debilitament deth mantèth de nhèu.

Acumulacions de nhèu ventada non son ja inestables.

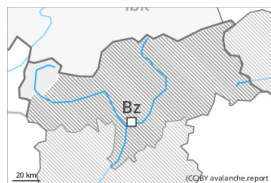
En còtes baixes e mejanes peth moment non i a qu'un shinhau de nhèu.

Tendència

The avalanche conditions are quite safe.



Grad de perih 1 - Fèble



Tendència: perih de lauegi constant →
enDimenge 18 02 2024

Acumulacions de nhèu ventada son, de manèra isolada, inestables.

Acumulacions de nhèu ventada se pòden, de manèra isolada, desencadenar sustot en pales ombrères de pendent extrem. Endrets perilhosi se tròben sustot en conques, canaus e ath darrèr de cambis abruptes de pendent, principalement en còtes nautes e nauta montanha. Es lauegi son aumens de mida petita. Atencion ath perih d'èster arrossegadi per un laueg ath dessús des malhs.

Non son possibles lauegi d'esguitlament basau.

Celh de nhèu

Queirà un shinhau de nhèu, principalement per dessús des 2000 m aproximativament. En las capas cercanas a la superficie se alternan costras de fusión y capas angulosas. Estas capas aún pueden provocarse ocasionalmente, aunque el grosor de la losa suele ser fino. Era part inferior deth mantèth ei establa.

En còtes baishes e mejanes non i a qu'un shinhau de nhèu.

Tendència

The avalanche conditions are quite safe.



Grad de perih 1 - Fèble



Tendència: perih de lauegi constant →
enDimenge 18 02 2024

Predominen en generau condicions favorables.

Acumulacions de nhèu ventada se pòden, de manèra isolada, desencadenar sustot en pales ombrères de pendent extrem. Endrets perilhosi se tròben sustot en conques, canaus e ath darrèr de cambis abruptes de pendent, principaument en còtes nautes e nauta montanha. Es lauegi son aumens de mida petita. Atencion ath perih d'èster arrossegadi per un laueg ath dessús des malhs.

(-) son possibles sonque de manèra isolada purgues de nhèu fòrça umida sense coesion per dejós des 2600 m aproximativament. Ja non son lèu probables naui lauegi d'esguitlment basau.

Celh de nhèu

En las capas cercanas a la superficie se alternan costras de fusión y capas angulosas. Estas capas aún pueden provocarse ocasionalmente, aunque el grosor de la losa suele ser fino. Era part inferior deth mantèth ei establa.

En còtes baishes e mejanes non i a qu'un shinhau de nhèu.

Tendència

The avalanche conditions are quite safe.