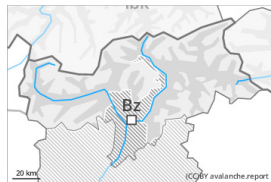




Grado de Peligro 2 - Limitado



Tendencia: peligro de aludes sin cambios →
en Lunes 19 02 2024



Nieve húmeda



Estabilidad del manto de nieve: **muy pobre**

Frecuencia: **pocas**

Tamaño del alud: **mediano**

El peligro principal son las avalanchas de fusión y de deslizamiento basal.

Con la penetración de la humedad son posibles de manera aislada avalanchas de nieve muy húmeda y de deslizamiento basal. Esto se da principalmente en el caso de desencadenamientos originados en zonas de salida extremadamente inclinadas, solanas y aún no completamente purgadas por debajo de los 2400 m aproximadamente. Sobre todo en canales empinadas los aludes de nieve muy húmeda pueden de manera muy aislada alcanzar hasta zonas sin cobertura de nieve.

Acumulaciones de nieve venteadas pueden, de manera aislada, desencadenarse sobre todo en laderas umbrías de pendiente extrema. Lugares peligrosos se encuentran sobre todo en cubetas, canales y detrás de los cambios abruptos de pendiente, principalmente en cotas altas y alta montaña. Los aludes son como mínimo de tamaño pequeño. Atención al peligro de ser arrastrados por un alud sobre despeñaderos. De manera muy aislada, los aludes de nieve seca pueden desprenderse por la nieve antigua. Lugares peligrosos se encuentran sobre todo en terreno poco frecuentado por encima de los 2400 m aproximadamente, sobre todo en las laderas umbrías muy inclinadas.

Manto nivoso

Patrones de peligro

pp.2: deslizamientos

pp.10: escenario de primavera

Ha caído un poco de lluvia en particular al norte. El sábado la elevada humedad del aire ha causado en un área extensa por debajo de los 2400 m aproximadamente un progresivo empapamiento del manto de nieve. Noche en parte cubierta. La superficie del manto de nieve se volverá a helar apenas y se ablandará rápidamente, sobre todo en las laderas solanas muy inclinadas por debajo de los 2400 m aproximadamente. Estas condiciones meteorológicas causarán un progresivo debilitamiento del manto de nieve.

El manto de nieve es extremadamente variable en pocos metros en cotas altas. Por encima de los 2400 m aproximadamente: En las capas cercanas a la superficie se alternan costras de fusión y capas angulosas. Estas capas aún pueden provocarse ocasionalmente, aunque el grosor de la losa suele ser fino. La parte inferior del manto es estable.

En cotas bajas y medias solo hay un poco de nieve.

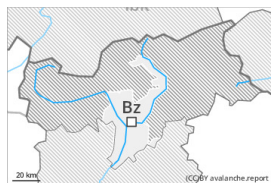


Tendencia

Con el viento de moderado a fuerte del noroeste , se formarán placas de viento en algunos casos inestables. Caerá un poco de nieve sobre todo al noroeste.



Grado de Peligro 1 - Débil



Tendencia: peligro de aludes sin cambios →
en Lunes 19 02 2024

Reinan condiciones favorables en general.

Acumulaciones de nieve venteada pueden, de manera aislada, desencadenarse sobre todo en laderas umbrías de pendiente extrema. Lugares peligrosos se encuentran sobre todo en cubetas, canales y detrás de los cambios abruptos de pendiente, principalmente en cotas altas. Los aludes son como mínimo de tamaño pequeño. Atención al peligro de ser arrastrados por un alud sobre despeñaderos.

Son posibles de manera aislada purgas de nieve muy húmeda sin cohesión por debajo de los 2400 m aproximadamente.

Manto nivoso

En las capas cercanas a la superficie se alternan costras de fusión y capas angulosas. Estas capas aún pueden provocarse ocasionalmente, aunque el grosor de la losa suele ser fino. La parte inferior del manto es estable.

En cotas bajas y medias solo hay un poco de nieve.

Tendencia

Con el viento de moderado a fuerte del noroeste, se formarán placas de viento en algunos casos inestables.