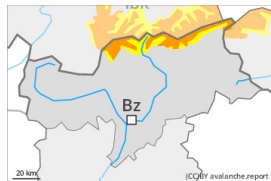




## Grado di pericolo 3 - Marcato

**Tendenza: pericolo valanghe stabile** →

per Lunedì il 26.02.2024



Neve fresca

Stabilità del manto nevoso: **molto scarsa**Punti pericolosi: **alcuni**Dimensione valanga: **grandi**

Strati deboli persistenti

Stabilità del manto nevoso: **scarsa**Punti pericolosi: **alcuni**Dimensione valanga: **grandi**

Valanghe di slittamento

Stabilità del manto nevoso: **molto scarsa**Punti pericolosi: **alcuni**Dimensione valanga: **medie**

## Neve fresca e neve vecchia a debole coesione sono la principale fonte di pericolo.

Il pericolo di valanghe si trova, soprattutto in quota, nella fascia più alta del grado di pericolo 3 "marcato". La moltissima neve fresca e gli accumuli di neve ventata che si formeranno con il vento proveniente da sud da forte a tempestoso e in alcuni punti di grandi dimensioni possono subire molto facilmente un distacco provocato a tutte le esposizioni al di sopra dei 2200 m circa. Sono possibili isolate valanghe spontanee in parte di grandi dimensioni, soprattutto dai bacini di alimentazione molto ripidi situati ad alta quota ombreggiati. Le valanghe possono anche coinvolgere il manto di neve vecchia e, soprattutto sui pendii molto ripidi esposti a ovest, nord ed est, raggiungere grandi dimensioni. Tali punti pericolosi si trovano soprattutto al di sopra dei 2400 m circa.

Con la neve fresca, sui pendii erbosi ripidi sono possibili valanghe per scivolamento di neve di medie dimensioni, soprattutto sui pendii solegggiati al di sotto dei 2400 m circa.

Le escursioni e le discese fuori pista richiedono una grande attenzione e la massima prudenza.

## Manto nevoso

**Situazione tipo**

st.6: neve a debole coesione e vento

st.4: freddo su caldo / caldo su freddo

Venerdì sono caduti sino a 70 cm di neve al di sopra dei 1500 m circa. Domenica cadranno sino a 10 cm di neve. Il vento proveniente da sud rimaneggerà intensamente la neve fresca. La neve fresca e quella ventata poggiano in parte su un debole manto di neve vecchia, specialmente sui pendii ripidi esposti a ovest ed est al di sopra dei 2400 m circa, come pure sui pendii ripidi esposti a nord al di sopra dei 2200 m circa.



## Tendenza

Le condizioni meteo impediranno una veloce stabilizzazione degli strati di neve superficiali.

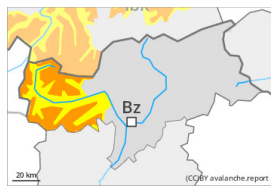
Il pericolo di valanghe per scivolamento di neve rimarrà invariato, specialmente sui pendii ripidi esposti a est, sud e ovest al di sotto dei 2400 m circa.

## Grado di pericolo 3 - Marcato



Tendenza: pericolo valanghe stabile →

per Lunedì il 26.02.2024



Strati deboli persistenti



Stabilità del manto nevoso: **scarsa**

Punti pericolosi: **alcuni**

Dimensione valanga: **grandi**



Lastrone da vento

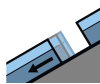


Limite del bosco

Stabilità del manto nevoso: **scarsa**

Punti pericolosi: **alcuni**

Dimensione valanga: **medie**



Valanghe di slittamento



Stabilità del manto nevoso: **molto scarsa**

Punti pericolosi: **alcuni**

Dimensione valanga: **medie**

La neve vecchia a debole coesione è la principale fonte di pericolo. Attenzione alla neve ventata recente.

Le valanghe possono coinvolgere il manto di neve vecchia e, soprattutto sui pendii molto ripidi esposti a ovest, nord ed est, raggiungere grandi dimensioni a livello isolato. Tali punti pericolosi si trovano al di sopra dei 2400 m circa.

Al di sopra del limite del bosco, gli accumuli di neve ventata cresceranno ulteriormente. Già un singolo appassionato di sport invernali può provocare il distacco di valanghe, anche di medie dimensioni, soprattutto sui pendii ombreggiati ripidi. Il numero e le dimensioni dei punti pericolosi aumenteranno con l'altitudine.

Sui pendii erbosi ripidi sono possibili valanghe per scivolamento di neve di medie dimensioni, soprattutto sui pendii soleggiati al di sotto dei 2400 m circa.

## Manto nevoso

Situazione tipo

st.4: freddo su caldo / caldo su freddo

st.6: neve a debole coesione e vento

Sono caduti diffusamente da 20 a 40 cm di neve al di sopra dei 1500 m circa, localmente anche di più. Con il vento a tratti forte, gli accumuli di neve ventata cresceranno ulteriormente.

La neve fresca e quella ventata poggiano in parte su un debole manto di neve vecchia, specialmente sui pendii ripidi esposti a ovest, nord ed est al di sopra dei 2400 m circa.



## Tendenza

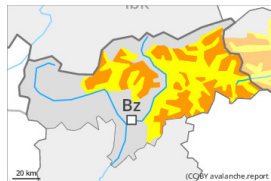
Le condizioni impediranno una veloce stabilizzazione del manto nevoso. Inoltre sono ancora previste valanghe per scivolamento di neve. Sono possibili alcune valanghe di neve a debole coesione, specialmente sui pendii ripidi estremi in caso di schiarite più ampie.

## Grado di pericolo 3 - Marcato



Tendenza: pericolo valanghe stabile

per Lunedì il 26.02.2024



Strati deboli persistenti



Stabilità del manto nevoso: **scarsa**

Punti pericolosi: **alcuni**

Dimensione valanga: **grandi**



Neve fresca

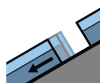


Limite del bosco

Stabilità del manto nevoso: **scarsa**

Punti pericolosi: **alcuni**

Dimensione valanga: **medie**



Valanghe di slittamento



Stabilità del manto nevoso: **molto scarsa**

Punti pericolosi: **alcuni**

Dimensione valanga: **medie**

Attenzione alla neve vecchia a debole coesione. Ancora possibili valanghe di neve a debole coesione e valanghe per scivolamento di neve.

Gli strati deboli presenti nella neve vecchia possono distaccarsi in alcuni punti già in seguito al passaggio di un singolo appassionato di sport invernali. I punti pericolosi si trovano soprattutto sui pendii esposti a ovest, nord ed est al di sopra dei 2400 m circa. Le valanghe possono raggiungere grandi dimensioni a livello isolato.

Nuove valanghe così come i rumori di "whum" sono campanelli di allarme che rimandano a questo pericolo.

Inoltre gli accumuli di neve ventata degli ultimi giorni possono in parte subire un distacco. Tali punti pericolosi si trovano soprattutto sui pendii molto ripidi ombreggiati al di sopra del limite del bosco, attenzione soprattutto nelle zone in prossimità delle creste e dei passi. Questi punti sono in parte innevati e quindi difficili da individuare.

Nel corso della giornata, sono ancora possibili valanghe di neve a debole coesione di piccole e medie dimensioni, soprattutto in seguito all'irradiazione solare. Con la neve fresca, sui pendii erbosi ripidi sono possibili valanghe per scivolamento di neve di piccole e medie dimensioni, soprattutto sui pendii soleggiati al di sotto dei 2400 m circa.

Le escursioni e le discese fuori pista richiedono una prudente scelta dell'itinerario.

## Manto nevoso

Situazione tipo

st.4: freddo su caldo / caldo su freddo

st.2: neve da slittamento



Domenica cadranno da 5 a 10 cm di neve. Il vento sarà, nelle zone in prossimità delle creste, moderato.

La neve fresca e la neve ventata di venerdì poggiano su una sfavorevole superficie del manto di neve vecchia soprattutto sui pendii esposti da ovest a nord sino a est al di sopra dei 2400 m circa. I nuovi accumuli di neve ventata poggiano su strati soffici sui pendii vicino alle creste ombreggiate. Gli accumuli di neve ventata meno recenti sono stati innevati e quindi a malapena individuabili.

## Tendenza

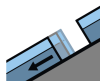
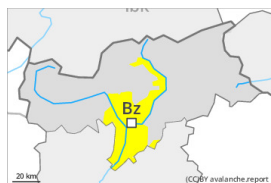
La neve vecchia a debole coesione è la principale fonte di pericolo.

Il pericolo di valanghe per scivolamento di neve rimarrà invariato.

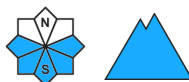
## Grado di pericolo 2 - Moderato



**Tendenza: pericolo valanghe in diminuzione**  
per Lunedì il 26.02.2024



Valanghe di slittamento



Lastrone da vento



Limite del bosco

Stabilità del manto nevoso: **molto scarsa**

Punti pericolosi: **pochi**

Dimensione valanga: **medie**

Stabilità del manto nevoso: **scarsa**

Punti pericolosi: **pochi**

Dimensione valanga: **piccole**

Isolati punti pericolosi per valanghe asciutte si trovano soprattutto sui pendii ombreggiati molto ripidi. Inoltre sono possibili valanghe per scivolamento di neve e colate.

La neve fresca e la neve ventata di venerdì possono, a livello isolato, subire un distacco in seguito al passaggio di un singolo appassionato di sport invernali soprattutto sui pendii molto ripidi ombreggiati al di sopra del limite del bosco, attenzione soprattutto nelle zone in prossimità delle creste e dei passi. Questi punti sono in parte innevati e quindi difficili da individuare. Le valanghe sono per lo più solo di piccole dimensioni.

Nel corso della giornata, sono possibili valanghe di neve a debole coesione per lo più di piccole dimensioni, soprattutto in seguito all'irradiazione solare.

Con la neve fresca, sui pendii erbosi ripidi sono possibili valanghe per scivolamento di neve di dimensioni medio-piccole. Attenzione in caso di rotture da scivolamento.

### Manto nevoso

**Situazione tipo**

st.6: neve a debole coesione e vento

st.2: neve da slittamento

Domenica cadrà un po' di neve. Il vento sarà, nelle zone in prossimità delle creste, moderato.

I nuovi e i vecchi accumuli di neve ventata poggiano su strati soffici sui pendii vicino alle creste ombreggiate.

Nel corso della giornata l'irradiazione solare causerà specialmente sui pendii soleggiati un inumidimento del manto nevoso. È presente solo poca neve.

### Tendenza

Sono possibili isolate valanghe per scivolamento di neve e colate, ma per lo più solo di piccole dimensioni.





Gli accumuli di neve ventata non sono più instabili.