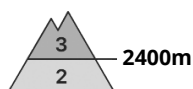
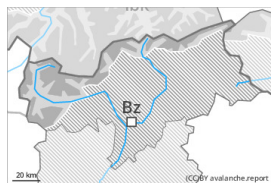


Grau de Perill 3 - Marcat



Tendència: Perill d'allaus constant →
enDimarts 27 02 2024



Capa feble persistent



Estabilitat del mantell de neu: **pobre**
freqüència: **algunes**
Mida d'allau: **gran**

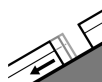


Plaques de vent



Límit del bosc

Estabilitat del mantell de neu: **pobre**
freqüència: **algunes**
Mida d'allau: **mitjana**



Lliscaments



Estabilitat del mantell de neu: **molt pobre**
freqüència: **algunes**
Mida d'allau: **mitjana**

El problema de capes febles persistents és la principal font de perill. Atenció al problema de neu ventada recent.

Les allaus poden desencadenar-se per la neu vella i atènyer mides grans de manera aïllada sobretot als vessants molt inclinats orientats a oest, nord i est. Tals indrets perillosos es troben per sobre dels 2400 m aproximadament.

Les plaques de vent augmentaran de mida addicionalment per sobre del límit del bosc. Fins i tot un únic practicant d'esports d'hivern pot en alguns indrets desencadenar allaus, també de mida mitjana, sobretot en vessants obacs inclinats. El nombre i la dimensió dels indrets perillosos augmentaran amb l'altitud. Als sectors del nord exposats al fogony tals indrets perillosos són més nombrosos.

Als vessants herbosos inclinats són possibles allaus de llicament basal de mida mitjana, sobretot en vessants assolats per sota dels 2400 m aproximadament.

Mantell de neu

Patrons de perill

pp.4: fred després de càlid /càlid després de fred

pp.6: neu freda i incohesiva i vent

Diumenge han caigut fins a 10 cm de neu. Al sud-oest en el període fins el dilluns cauran de 5 a 15 cm de neu. El vent del sud transportarà la neu recent.

La neu recent i la ventada reposen en part a sobre d'un mantell feble de neu vella, especialment en vessants inclinats orientats a oest, nord i est per sobre dels 2400 m aproximadament.

Noves acumulacions de neu ventada descansen a sobre de capes toves sobretot en vessants obacs.

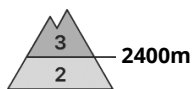


Les acumulacions de neu ventada han quedat en part nevades i, per tant, difícils d'identificar. Això es dona especialment al sud als sectors afectats per les nevades.

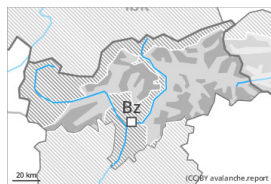
Tendència

Les condicions impediran una ràpida estabilització del mantell de neu. A més són més d'esperar allaus de llicament basal.

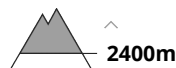
Grau de Perill 3 - Marcat



Tendència: Perill d'allaus constant →
enDimarts 27 02 2024



Capa feble persistent



Estabilitat del mantell de neu: **pobre**
freqüència: **algunes**
Mida d'allau: **gran**

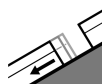


Neu recent



Límit del bosc

Estabilitat del mantell de neu: **pobre**
freqüència: **poques**
Mida d'allau: **mitjana**



Lliscaments



Estabilitat del mantell de neu: **molt pobre**
freqüència: **poques**
Mida d'allau: **mitjana**

Atenció al problema de capes febles persistents. Encara possibles allaus de neu sense cohesió i allaus de lliscament basal.

Les capes febles a la neu vella poden ser desencadenades ja en alguns indrets al pas d'un sol muntanyenc. Els indrets perillosos es troben sobretot als vessants orientats a oest, nord i est per sobre dels 2400 m aproximadament. Les allaus poden atènyer mides grans de manera aïllada. Els sons aïllats de "whumpf" són possibles senyals de perill

Noves acumulacions de neu ventada poden fàcilment desencadenar-se sobretot en vessants obacs molt inclinats per sobre del límit del bosc, precaució sobretot prop de colls i carenes. Els indrets tan perillosos són parcialment coberts de neu recent i per tant difícils de reconèixer.

Als vessants extremadament inclinats, són possibles allaus de neu sense cohesió de mida petita a mitjana.

Als vessants herbosos inclinats són possibles allaus de lliscament basal de mida petita i mitjana, sobretot per sota dels 2400 m aproximadament.

Les excursions de muntanya i les activitats forapista requereixen una elecció acurada de l'itinerari.

Mantell de neu

Patrons de perill

pp.4: fred després de càlid /càlid després de fred

pp.2: Lliscaments

Diumenge han caigut en una zona extensa de 5 a 15 cm de neu. En el període fins el dilluns cauran localment fins a 10 cm de neu, principalment a l'oest. El vent serà, prop de les carenes, moderat.

La neu recent i les plaques de vent dels darrers dies descansen a sobre d'una superfície desfavorable del



mantell de neu vella sobretot en orientacions oest a fins a l'est pel nord per sobre dels 2400 m aproximadament.

Noves acumulacions de neu ventada descansen a sobre de capes toves en vessants obacs prop de les carenes. Les acumulacions de neu ventada han quedat en part nevades i, per tant, difícils d'identificar. La capa de neu recent és força homogènia, amb una superfície formada per neu de feble cohesió.

Tendència

El perill d'allaus romandrà invariable. El problema de capes febles persistents és la principal font de perill.

Grau de Perill 2 - Moderat



Límit del bosc

Tendència: Perill d'allaus constant

enDimarts 27 02 2024



Plaques de vent

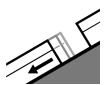


Límit del bosc

Estabilitat del mantell de neu: **pobre**

freqüència: **poques**

Mida d'allau: **mitjana**



Lliscaments



Estabilitat del mantell de neu: **molt pobre**

freqüència: **poques**

Mida d'allau: **petita**

Alguns indrets perillosos per allaus de neu seca es troben sobretot als vessants obacs molt inclinats. A més són possibles de manera aïllada allaus de lliscament basal i purgues.

La neu recent i les plaques de vent dels darrers dies poden, de manera aïllada, desencadenar-se al pas d'un sol muntanyenc sobretot en vessants obacs molt inclinats per sobre del límit del bosc, precaució sobretot prop de colls i carenes. Aquests indrets són parcialment coberts de neu recent i per tant difícils de reconèixer. Les allaus són com a mínim només de mida petita.

Amb la neu recent, als vessants herbosos inclinats són possibles allaus de lliscament basal i purgues de mida petita a mitjana.

Mantell de neu

Patrons de perill

pp.6: neu freda i incohesiva i vent

pp.2: lliscaments

El dilluns caurà una mica de neu. El vent serà, prop de les carenes, moderat.

Les noves i les antigues acumulacions de neu ventada descansen a sobre de capes toves en vessants obacs prop de les carenes.

Només hi ha una mica de neu.

Tendència

Alguns indrets perillosos per allaus de neu seca es troben als vessants obacs molt inclinats. Són possibles només de manera aïllada allaus de lliscament basal i purgues, però majoritàriament petites.