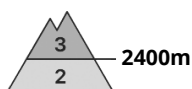
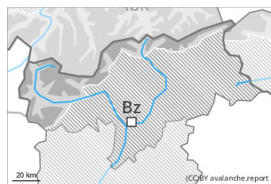


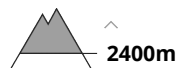
Grad de perih 3 - Mercat



Tendència: perih de lauegi constant →
 enDimars 27 02 2024



Coches fèbles
 persistentes



Estabilitat deth celh de nhèu: **prabe**
 Frecuècia: **Quauqui**
 Mesura de lauet: **Gran**

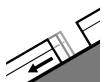


Plaques de
 vent



Limit deth bòsc

Estabilitat deth celh de nhèu: **prabe**
 Frecuècia: **Quauqui**
 Mesura de lauet: **Mejan**



Esguitlament
 de nhèu



Estabilitat deth celh de nhèu: **molt prabe**
 Frecuècia: **Quauqui**
 Mesura de lauet: **Mejan**

Eth problèma de coches febles persistentes ei era hònt principau de perih. Atencion ath problèma de nhèu ventada recenta.

Es lauegi pòden implicar era nhèu vielha e, arténher mides granes de manèra isolada sustot enes pales fòrça arribentes orientadi a oèst, nòrd e èst. Taus endrets perilhosi se tròben per dessus des 2400 m aproximativament.

Es plaques de vent aumentaràn de mida addicionaument per dessus deth limit deth bòsc. Ja un solet practicant d'espòrts d'iuèrn pòt en quauqui endrets desencadenar lauegi, tanben de mida mejana, sustot enes pales ombrères arribentes. Eth nombre e era dimension des endrets perilhosi aumentaràn damb era altitud. Enes sectors deth nòrd exposadi ara balaguèra taus endrets perilhosi son mès nombrosi.

Enes pales erbozes arribentes son possibles lauegi d'esguitlament basau de mida mejana, sustot enes pales soleienques per dejós des 2400 m aproximativament.

Celh de nhèu

Patrons de perih

pp.4: heired dessus de caud / caud dessus de heired

pp.6: heired, nhèu sense coesion e vent

Dimenge an queigut enquia 10 cm de nhèu. Ath sud-oèst queirà en periòde enquiath deluns de 5 a 15 cm de nhèu. Eth vent deth sud transportarà era nhèu recenta.

Era nhèu recenta e era ventada arrepòsen en part ath dessus d'un mantèth feble de nhèu vielha, especiaument enes pales arribentes orientades a oèst, nòrd e èst per dessus des 2400 m aproximativament.

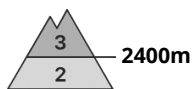


Naues acumulacions de nhèu ventada repòsen ath dessús de coches trendes sustot en pales ombrères. Es acumulacions de nhèu ventada an demorat en part nheuades e, per aquerò, de mau identificar. Açò se da especiaument ath sud enes sectors afectadi pes nheuades.

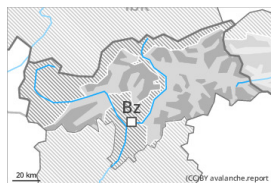
Tendència

Es condicions empediràn ua rapida estabilizacion deth mantèth de nhèu. Ath delà son mès probables lauegi d'esguitlament basau.

Grad de perih 3 - Mercat



Tendència: perih de lauegi constant →
enDimars 27 02 2024



Coches fèbles persistentes



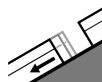
Estabilitat deth celh de nhèu: **prabe**
Frecuència: **Quauqui**
Mesura de lauet: **Gran**



Nhèu recenta



Estabilitat deth celh de nhèu: **prabe**
Frecuència: **Pògui**
Mesura de lauet: **Mejan**



Esguitlament de nhèu



Estabilitat deth celh de nhèu: **molt prabe**
Frecuència: **Pògui**
Mesura de lauet: **Mejan**

Atencion ath problèma de coches febles persistentes. Encara possibles lauegi de nhèu sense coesion e lauegi d'esguitlament basau.

Es coches febles ena nhèu vielha pòden desencadenar-se ja en quauqui endrets ath pas d'un solet montanhaire. Es endrets perilhosi se tròben sustot enes pales orientades a oèst, nòrd e èst per dessus des 2400 m aproximativament. Es lauegi pòden arténher mides granes de manèra isolada. Es sons isoladi de "whumpf" son possibles senhaus de perih

Naues acumulacions de nhèu ventada se pòden desencadenar damb facilitat sustot en pales ombrères fòrça arribentes per dessus deth limit deth bòsc, precaucion sustot apròp de còths e crestes. Es endrets tan perilhosi son parciaument cubèrti de nhèu recenta e donques de mau reconéisher. Enes pales extrèmament arribentes, son possibles lauegi de nhèu sense coesion de mida petita a mejana.

Enes pales erbooses arribentes son possibles lauegi d'esguitlament basau de mida petita e mejana, sustot per dejós des 2400 m aproximativament.

Es excursions de montanha e es activitats dehòra de pista requerissen ua eleccion detalhada der itinerari.

Celh de nhèu

Patrons de perih

pp.4: heired dessus de caud / caud dessus de heired

pp.2: esguitlament de nhèu

Dimenge an queigut en una àrea extensa de 5 a 15 cm de nhèu. Queirà en periòde enquiath deluns locaument enquia 10 cm de nhèu, principalement ar oèst. Eth vent serà, apròp des crestes, moderat.

Era nhèu recenta e es plaques de vent des darrèri dies repòsen ath dessus d'ua superfícia desfavorabla



deth mantèth de nhèu vielha sustot en orientacions oèst enquiar èst peth nòrd per dessús des 2400 m aproximativament.

Naues acumulacions de nhèu ventada repòsen ath dessús de coches trendes en pales ombrères apròp des crestes. Es acumulacions de nhèu ventada an demorat en part nheuades e, per aquerò, de mau identificar. Era cocha de nhèu recenta ei fòrça omogenèa, damb ua superfícia formada per nhèu de febla coesion.

Tendéncia

Eth perilh de lauegi demorarà invariable. Eth problèma de coches febles persistentes ei era hònt principau de perilh.



Grad de perilh 2 - Moderat



Limit deth bòsc

Tendència: perilh de lauegi constant

enDimars 27 02 2024



Plaques de vent

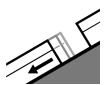


Limit deth bòsc

Estabilitat deth celh de nhèu: [praube](#)

Frecuència: [Pògui](#)

Mesura de lauet: [Mejan](#)



Esguitlament de nhèu



Estabilitat deth celh de nhèu: [molt praube](#)

Frecuència: [Pògui](#)

Mesura de lauet: [Petit](#)

Quauqu'uns endrets perilhosi per lauegi de nhèu seca se tròben sustot enes pales ombrères fòrça arribentes. Ath delà son possibles de manèra isolada lauegi d'esguitlament basau e purgues.

Era nhèu recenta e es plaques de vent des darrèri dies de manèra isolada, se pòden desencadenar ath pas d'un unic montanhaire sustot en pales ombrères fòrça arribentes per dessus deth limit deth bòsc, precaucion sustot apròp de còths e crestes. Aguesti endrets son parciaument cubèrti de nhèu recenta e donques de mau reconéisher. Es lauegi son aumens sonque de mida petita.

Damb era nhèu recenta, enes pales erbooses arribentes son possibles lauegi d'esguitlament basau e purgues de mida petita a mejana.

Celh de nhèu

Patrons de perilh

pp.6: heired, nhèu sense coesion e vent

pp.2: esguitlament de nhèu

Eth deluns queirà un shinhau de nhèu. Eth vent serà, apròp des crestes, moderat.

Es naues e es vielhes acumulacions de nhèu ventada repòsen ath dessus de coches trendes en pales ombrères apròp des crestes.

Non i a qu'un shinhau de nhèu.

Tendència

Quauqu'uns endrets perilhosi per lauegi de nhèu seca se tròben enes pales ombrères fòrça arribentes. Son possibles sonque isoladament lauegi d'esguitlament basau e purgues, mès majoritariament petiti.