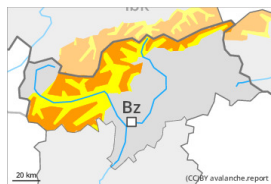


## Grado di pericolo 3 - Marcato



Limite del bosco

Tendenza: **pericolo valanghe in diminuzione**  
 per Giovedì il 29.02.2024



Lastrone da vento



Limite del bosco

Stabilità del manto nevoso: **scarsa**  
 Punti pericolosi: **molti**  
 Dimensione valanga: **medie**



Valanghe di slittamento



2600m

Stabilità del manto nevoso: **molto scarsa**  
 Punti pericolosi: **alcuni**  
 Dimensione valanga: **medie**



Strati deboli persistenti



2400m

Stabilità del manto nevoso: **scarsa**  
 Punti pericolosi: **pochi**  
 Dimensione valanga: **grandi**

La neve ventata recente è la principale fonte di pericolo. La neve slittante richiede attenzione.

La neve fresca e la neve ventata possono facilmente subire un distacco già in seguito al passaggio di un singolo appassionato di sport invernali al di sopra del limite del bosco. Sono possibili a livello molto isolato valanghe spontanee, soprattutto nella Val d'Ultimo e nel Gruppo dell'Ortles. Il numero e le dimensioni dei punti pericolosi aumenteranno con l'altitudine.

Gli strati deboli presenti nella neve vecchia possono distaccarsi ancora a livello isolato in seguito al passaggio di un singolo appassionato di sport invernali. I punti pericolosi si trovano soprattutto sui pendii esposti a ovest, nord ed est al di sopra dei 2400 m circa. Le valanghe possono raggiungere grandi dimensioni a livello isolato.

Con il rialzo termico e l'irradiazione solare diurni, sono previste valanghe di neve a debole coesione di dimensioni medio-piccole. Soprattutto nelle regioni in cui ha nevicato abbondantemente sono possibili sempre più numerose valanghe per scivolamento di neve di medie dimensioni, soprattutto al di sotto dei 2600 m circa.

### Manto nevoso

Situazione tipo

st.6: neve a debole coesione e vento

st.2: neve da slittamento

In molte regioni martedì sono caduti da 15 a 30 cm di neve, localmente anche di più. Con neve fresca e vento, gli accumuli di neve ventata sono nettamente cresciuti, specialmente ad alta quota e in alta montagna. Essi sono instabili.



Soprattutto sui pendii ripidi esposti a est, nord e ovest, negli strati più profondi del manto nevoso si trovano, a livello isolato, strati fragili instabili.

## Tendenza

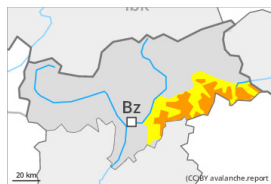
Le condizioni consentiranno una graduale stabilizzazione degli accumuli di neve ventata. Le condizioni meteo causeranno anche in quota un progressivo inumidimento del manto nevoso. Sono previste valanghe per scivolamento di neve e colate umide.

## Grado di pericolo 3 - Marcato



Limite del bosco

Tendenza: **pericolo valanghe in diminuzione**  
 per Giovedì il 29.02.2024



Lastrone da vento



Limite del bosco

Stabilità del manto nevoso: **scarsa**  
 Punti pericolosi: **molti**  
 Dimensione valanga: **medie**



Strati deboli persistenti



2400m

Stabilità del manto nevoso: **scarsa**  
 Punti pericolosi: **pochi**  
 Dimensione valanga: **grandi**



Valanghe di slittamento



2600m

Stabilità del manto nevoso: **molto scarsa**  
 Punti pericolosi: **alcuni**  
 Dimensione valanga: **medie**

La neve ventata recente è la principale fonte di pericolo. La debole neve vecchia richiede attenzione.

La neve fresca e la neve ventata possono facilmente subire un distacco già in seguito al passaggio di un singolo appassionato di sport invernali al di sopra del limite del bosco. Il numero e le dimensioni dei punti pericolosi aumenteranno con l'altitudine.

Gli strati deboli presenti nella neve vecchia possono distaccarsi a livello isolato già in seguito al passaggio di un singolo appassionato di sport invernali. I punti pericolosi si trovano soprattutto sui pendii esposti a ovest, nord ed est al di sopra dei 2400 m circa. Le valanghe possono raggiungere grandi dimensioni a livello isolato.

Con il rialzo termico e l'irradiazione solare diurni, sono previste valanghe di neve a debole coesione di dimensioni medio-piccole. Soprattutto nelle regioni in cui ha nevicato abbondantemente sono possibili sempre più numerose valanghe per scivolamento di neve di piccole e medie dimensioni, soprattutto al di sotto dei 2600 m circa.

### Manto nevoso

Situazione tipo

st.6: neve a debole coesione e vento

st.4: freddo su caldo / caldo su freddo

In molte regioni martedì sono caduti da 10 a 15 cm di neve, localmente anche di più. Con neve fresca e vento, gli accumuli di neve ventata sono nettamente cresciuti. Essi sono instabili.

Soprattutto sui pendii ripidi esposti a est, nord e ovest, negli strati più profondi del manto nevoso si trovano strati fragili instabili.



## Tendenza

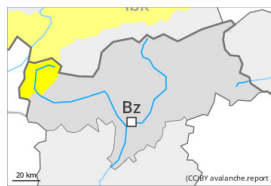
Le condizioni consentiranno una graduale stabilizzazione degli accumuli di neve ventata. L'alta umidità dell'aria causerà anche in quota un progressivo inumidimento del manto nevoso. Sono previste valanghe per scivolamento di neve e colate umide.

## Grado di pericolo 2 - Moderato



**Tendenza: pericolo valanghe stabile** →

per Giovedì il 29.02.2024



Lastrone da vento



2200m

Stabilità del manto nevoso: **scarsa**

Punti pericolosi: **alcuni**

Dimensione valanga: **medie**



Strati deboli persistenti

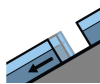


2400m

Stabilità del manto nevoso: **scarsa**

Punti pericolosi: **pochi**

Dimensione valanga: **grandi**



Valanghe di slittamento



2600m

Stabilità del manto nevoso: **molto scarsa**

Punti pericolosi: **alcuni**

Dimensione valanga: **medie**

**Attenzione alla neve ventata recente. La debole neve vecchia deve essere valutata con attenzione.**

Con neve fresca e vento in parte forte proveniente da sud soprattutto nelle zone in prossimità delle creste si sono formati accumuli di neve ventata in parte instabili. Ciò specialmente sui pendii ombreggiati ripidi al di sopra dei 2200 m circa. Un singolo appassionato di sport invernali può provocare il distacco di valanghe, anche di medie dimensioni. Il numero e le dimensioni dei punti pericolosi aumenteranno con l'altitudine.

Le valanghe possono a livello isolato coinvolgere il manto di neve vecchia e, soprattutto sui pendii molto ripidi esposti a ovest, nord ed est, raggiungere grandi dimensioni a livello isolato. Tali punti pericolosi si trovano al di sopra dei 2400 m circa.

Con il rialzo termico diurno, nel corso della giornata sono previste isolate colate di neve a debole coesione, ma per lo più solo di piccole dimensioni. Sui pendii erbosi ripidi sono possibili valanghe per scivolamento di neve di medie dimensioni, soprattutto sui pendii soleggiati al di sotto dei 2600 m circa.

### Manto nevoso

**Situazione tipo**

st.6: neve a debole coesione e vento

st.4: freddo su caldo / caldo su freddo

In alcune regioni martedì sono caduti da 5 a 15 cm di neve. Il vento proveniente da sud ha causato il trasporto della neve fresca. I nuovi accumuli di neve ventata poggiano su strati soffici soprattutto sui pendii ombreggiati.

A livello isolato la neve fresca e quella ventata poggiano su un debole manto di neve vecchia, specialmente



sui pendii ripidi esposti a ovest, nord ed est al di sopra dei 2400 m circa.

## Tendenza

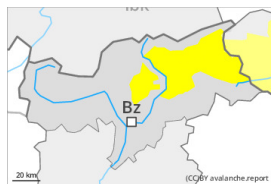
Le condizioni consentiranno una graduale stabilizzazione degli accumuli di neve ventata. Le condizioni meteo causeranno anche in quota un progressivo inumidimento del manto nevoso. Sono previste valanghe per scivolamento di neve e colate umide.

## Grado di pericolo 2 - Moderato



**Tendenza: pericolo valanghe stabile** →

per Giovedì il 29.02.2024



Lastrone da vento

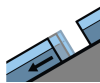


2200m

Stabilità del manto nevoso: **scarsa**

Punti pericolosi: **alcuni**

Dimensione valanga: **medie**



Valanghe di slittamento



2600m

Stabilità del manto nevoso: **molto scarsa**

Punti pericolosi: **alcuni**

Dimensione valanga: **medie**



Strati deboli persistenti



2400m

Stabilità del manto nevoso: **scarsa**

Punti pericolosi: **pochi**

Dimensione valanga: **grandi**

La neve ventata recente è la principale fonte di pericolo. La neve slittante richiede attenzione.

La neve fresca e la neve ventata possono subire un distacco in seguito al passaggio di un singolo appassionato di sport invernali soprattutto sui pendii ombreggiati al di sopra del limite del bosco. Il numero e le dimensioni dei punti pericolosi aumenteranno con l'altitudine.

Gli strati deboli presenti nella neve vecchia possono distaccarsi in alcuni punti già in seguito al passaggio di un singolo appassionato di sport invernali. I punti pericolosi si trovano soprattutto sui pendii esposti a ovest, nord ed est al di sopra dei 2400 m circa. Le valanghe possono raggiungere grandi dimensioni a livello isolato.

Con il rialzo termico e l'irradiazione solare diurni, sono previste valanghe di neve a debole coesione per lo più di piccole dimensioni. Soprattutto nelle regioni in cui ha nevicato abbondantemente sono possibili sempre più numerose valanghe per scivolamento di neve di piccole e medie dimensioni, soprattutto al di sotto dei 2600 m circa.

### Manto nevoso

**Situazione tipo**

st.6: neve a debole coesione e vento

st.2: neve da slittamento

In molte regioni martedì sono caduti da 5 a 15 cm di neve. Con neve fresca e vento, gli accumuli di neve ventata sono leggermente cresciuti. Essi sono in parte instabili.

Soprattutto sui pendii ripidi esposti a est, nord e ovest, negli strati più profondi del manto nevoso si trovano, a livello isolato, strati fragili instabili.





## Tendenza

Le condizioni consentiranno una graduale stabilizzazione degli accumuli di neve ventata. Le condizioni meteo causeranno anche in quota un progressivo inumidimento del manto nevoso. Sono previste valanghe per scivolamento di neve e colate umide.

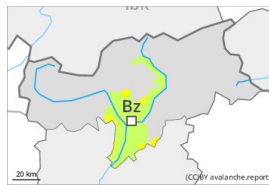
## Grado di pericolo 2 - Moderato



Limite del bosco

Tendenza: pericolo valanghe stabile

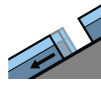
per Giovedì il 29.02.2024



Lastrone da vento



Limite del bosco

Stabilità del manto nevoso: **scarsa**Punti pericolosi: **pochi**Dimensione valanga: **medie**

Valanghe di slittamento

Stabilità del manto nevoso: **molto scarsa**Punti pericolosi: **pochi**Dimensione valanga: **piccole**

La neve ventata recente richiede attenzione. Inoltre sono possibili isolate valanghe per scivolamento di neve e colate umide.

I nuovi accumuli di neve ventata possono in parte subire un distacco in seguito al passaggio di un singolo appassionato di sport invernali soprattutto sui pendii ripidi ombreggiati al di sopra del limite del bosco, attenzione soprattutto nelle zone in prossimità delle creste e dei passi. Le valanghe sono per lo più solo di piccole dimensioni.

Con la neve fresca, sui pendii erbosi ripidi sono possibili valanghe per scivolamento di neve e colate umide per lo più di piccole dimensioni.

### Manto nevoso

Situazione tipo

st.6: neve a debole coesione e vento

Martedì sono caduti sino a 10 cm di neve, localmente anche di più. Con il forte vento, gli accumuli di neve ventata sono leggermente cresciuti. Essi sono, a livello isolato, instabili.

Soprattutto nelle regioni meridionali è presente solo poca neve.

### Tendenza

Le condizioni consentiranno una stabilizzazione degli accumuli di neve ventata. L'alta umidità dell'aria causerà anche in quota un progressivo inumidimento del manto nevoso. Sono previste colate umide.