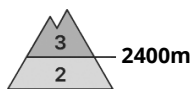
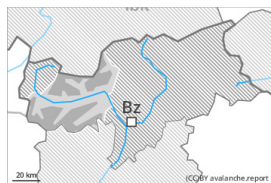




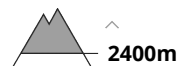
## Grad de perih 3 - Mercat



**Tendència: perih de lauegi constant** →  
 enDiuendres 01 03 2024



Plaques de vent



Estabilitat deth celh de nhèu: **prabe**

Frecuècia: **Molti**

Mesura de lauet: **Mejan**



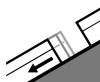
Nhèu umida



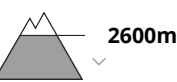
Estabilitat deth celh de nhèu: **molt prabe**

Frecuècia: **Quauqui**

Mesura de lauet: **Mejan**



Esguitlament de nhèu



Estabilitat deth celh de nhèu: **molt prabe**

Frecuècia: **Quauqui**

Mesura de lauet: **Mejan**

Eth problèma de nhèu ventada recenta ei era hònt principau de perih. Eth problèma d'esguitlaments basaus requerís atencion.

Es acumulacions de nhèu ventada ja pòden èster desencadenades ath pas d'un unic montanhaire sustot en pales ombrères arribentes per dessus des 2400 m aproximativament. Eth nombre e era dimension des endrets perilhosi aumentaràn damb era altitud.

Es coches febles ena nhèu vielha pòden desencadenar-se e tanben de manèra fòrça isolada ath pas d'un solet montanhaire. Es endrets perilhosi se tròben sustot enes pales orientades a oèst, nòrd e èst per dessus des 2400 m aproximativament. Es lauegi pòden, de manèra isolada, implicar coches mès pregones e arténher mides granes.

Damb era pujada dera temperatura diürna e era radiacion solara, son probables cada viatge mès nombrosi lauegi de nhèu umida sense coesion de mida mejana per dejós des 2600 m aproximativament. Ath delà son possibles de manèra isolada lauegi de placa umida. Sustot enes sectors a on a nheuat fòrça son probables cada viatge mès nombrosi lauegi d'esguitlament basau de mida mejana, sustot per dejós des 2600 m aproximativament.

## Celh de nhèu

### Patrons de perih

pp.6: heired, nhèu sense coesion e vent

pp.2: esguitlament de nhèu

En quauqui sectors enes darrèri dus dies an queigut enquia 50 cm de nhèu, locaument mès. Damb eth vent, ath long des darrèri dies, s'an format plaques de vent inestables, especiaument en còtes nautes e nauta montanha.

Sustot enes pales arribentes orientades a èst, nòrd e oèst, enes coches mès pregones deth mantèth de nhèu se tròben, de manèra isolada, coches febles inestables.



En quauqui sectors eth dimèrcles queigues ploja enquia en còtes nautes. Dijaus: Era superfícia deth mantèth de nhèu s'a heiredat tot just ath long dera net embromada e s'atrendirà rapidament.

## Tendència

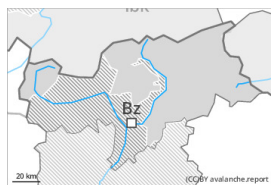
En ua zòna grana queirà en periòde enquiath diuendres de 5 a 10 cm de nhèu, locaument mès. Damb era nhèu recenta, eth perilh de lauegi aumentarà leugèrament.

## Grad de perih 2 - Moderat



Tendència: perih de lauegi constant

enDiuendres 01 03 2024



Plaques de vent

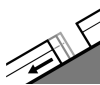


2400m

Estabilitat deth celh de nhèu: [prabe](#)

Frecuència: [Quauqui](#)

Mesura de lauet: [Mejan](#)



Esguitlament de nhèu



2600m

Estabilitat deth celh de nhèu: [molt prabe](#)

Frecuència: [Quauqui](#)

Mesura de lauet: [Mejan](#)

Atencion ath problèma de nhèu ventada recenta. Era nhèu umida e es lauegi d'esguitlament requerissen atencion.

Es plaques de vent des darrèri dies se pòden desencadenar, en quauqui casi, ath pas d'un unic montanhaire sustot en pales ombrères arribentes per dessus des 2400 m aproximativament. Açò se da principaument apròp des crestes. Es lauegi son en part de mida mejana. Eth nombre e era dimension des endrets perilhosi aumentaràn damb era altitud. Es lauegi pòden, de manèra fòrça isolada, implicar era nhèu vielha e, arténher mides granes de manèra isolada sustot enes pales fòrça arribentes orientadi a oèst, nòrd e èst. Taus endrets perilhosi se tròben per dessus des 2400 m aproximativament.

A conseqüència der aument dera temperatura diürna e era radiacion solara, ath long dera jornada son probables cada viatge mès nombrosi lauegi de nhèu umida sense coesion, mès majoritariament petiti. Enes pales erbozes arribentes son probables lauegi d'esguitlament basau de mida mejana, sustot per dejós des 2600 m aproximativament.

### Celh de nhèu

Patrons de perih

pp.6: heired, nhèu sense coesion e vent

pp.2: esguitlament de nhèu

En quauqui sectors dimars an queigut de 5 a 15 cm de nhèu. Eth vent deth sud a transportat era nhèu recenta. Es acumulacions de nhèu ventada mès recentes repòsen ath dessus de coches trendes sustot en pales ombrères arribentes.

De manèra isolada era nhèu recenta e era ventada arrepòsen ath dessus d'un mantèth feble de nhèu vielha, especiaument enes pales arribentes orientades a oèst, nòrd e èst per dessus des 2400 m aproximativament.

Eth mantèth de nhèu ei umit per dejós des 2400 m aproximativament. Era superfícia deth mantèth de nhèu s'a heiredat tot just ath long dera net embromada e s'atrendirà rapidament.



## Tendéncia

En ua zòna vasta eth diuendres queirà un shinhau de nhèu, especiaument ena cresta principau des Aups e a sud di essa. Encara possibles lauegi d'esguitlament basau e purgues de nhèu umida.



## Grad de perih 1 - Fèble



**Tendència: perih de lauegi constant** →  
enDiuendres 01 03 2024

Eth problèma de nhèu ventada requerís atencion. Ath delà son possibles de manèra isolada lauegi d'esguitlament basau e purgues de nhèu umida.

Es naues acumulacions de nhèu ventada pòden, de manèra isolada, èster desencadenades ath pas d'un unic montanhaire sustot en pales ombrères arribentes en còtes nautes. Es lauegi son aumens sonque de mida petita.

Enes pales erbooses arribentes son possibles lauegi d'esguitlament basau e purgues de nhèu umida aumens de mida petita.

## Celh de nhèu

### Patrons de perih

pp.6: heired, nhèu sense coesion e vent

Es acumulacions de nhèu ventada son, de manèra isolada, inestables.

En còtes baishes i a pòca nhèu.

## Tendència

Queirà un shinhau de nhèu. Damb era nhèu recenta, eth perih de lauegi non aumentarà practicament mès.