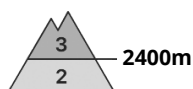


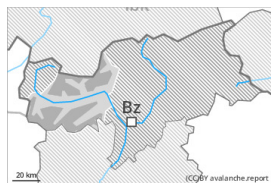




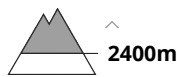
Grau de Perill 3 - Marcat



Tendència: Perill d'allaus constant →
en Dissabte 02 03 2024



Plaques de vent



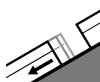
Estabilitat del mantell de neu: **pobre**
freqüència: **moltes**
Mida d'allau: **mitjana**



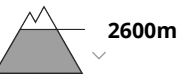
Capa feble persistent



Estabilitat del mantell de neu: **pobre**
freqüència: **poques**
Mida d'allau: **gran**



Lliscaments



Estabilitat del mantell de neu: **molt pobre**
freqüència: **algunes**
Mida d'allau: **mitjana**

El problema de neu ventada recent és la principal font de perill. El problema de lliscaments basals requereix atenció.

Les acumulacions de neu ventada ja poden ser desencadenades al pas d'un sol muntanyenc sobretot en vessants obacs inclinats per sobre dels 2400 m aproximadament. El nombre i la dimensió dels indrets perillosos augmentaran amb l'altitud.

Les capes febles a la neu vella poden ser desencadenades fins i tot de manera molt aïllada al pas d'un sol muntanyenc. Els indrets perillosos es troben sobretot als vessants orientats a oest, nord i est per sobre dels 2400 m aproximadament. Les allaus poden, de manera aïllada, implicar capes més profundes i atènyer mides grans.

Són probables cada cop més nombroses allaus de neu humida sense cohesió de mida mitjana per sota dels 2600 m aproximadament. Sobretot als sectors on ha nevat molt són d'esperar cada cop més nombroses allaus de llicament basal de mida mitjana, sobretot per sota dels 2600 m aproximadament.

Mantell de neu

Patrons de perill

pp.6: neu freda i incohesiva i vent

pp.2: lliscaments

En una zona àmplia cauran fins a 15 cm de neu, localment més. Les plaques de vent augmentaran de mida lleugerament amb la neu recent i el vent. Aquestes són en part inestables, especialment en cotes altes i a l'alta muntanya.

A les capes més profundes del mantell de neu hi ha, de manera aïllada, capes febles inestables sobretot als vessants inclinats orientats a est, nord i oest.

El mantell de neu és humit per sota dels 2400 m aproximadament.



Tendència

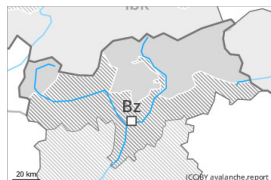
Les condicions del temps permetran una gradual estabilització del mantell de neu.



Grau de Perill 2 - Moderat

**Tendència: Perill d'allaus constant** →

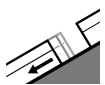
enDissabte 02 03 2024



Plaques de vent



2400m

Estabilitat del mantell de neu: **pobre**freqüència: **algunes**Mida d'allau: **mitjana**

Lliscaments



2600m

Estabilitat del mantell de neu: **molt pobre**freqüència: **algunes**Mida d'allau: **mitjana**

Atenció al problema de neu ventada recent. El problema de lliscaments basals requereix atenció.

Les plaques de vent dels darrers dies poden, en alguns casos, desencadenar-se al pas d'un sol muntanyenc sobretot en vessants obacs molt inclinats per sobre dels 2400 m aproximadament. Això s'aplica principalment prop de les carenes. Les allaus són en part de mida mitjana. El nombre i la dimensió dels indrets perillosos augmentaran amb l'altitud. Les allaus poden, de manera molt aïllada, desencadenar-se per la neu vella i atènyer mides grans de manera aïllada sobretot als vessants molt inclinats orientats a oest, nord i est. Tals indrets perillosos es troben per sobre dels 2400 m aproximadament.

A conseqüència de la pluja, són probables cada cop més nombroses allaus de neu molt humida sense cohesió, però majoritàriament petites. Als vessants herbosos inclinats són d'esperar allaus de lliscament basal de mida mitjana, sobretot per sota dels 2600 m aproximadament.

Mantell de neu

Patrons de perill

pp.6: neu freda i incohesiva i vent

pp.2: lliscaments

En alguns sectors en el període fins el divendres cauran fins a 10 cm de neu. Les noves i les menys recents acumulacions de neu ventada descansen a sobre de capes toves sobretot en vessants obacs.

De manera aïllada la neu recent i la ventada reposen a sobre d'un mantell feble de neu vella, especialment en vessants inclinats orientats a oest, nord i est per sobre dels 2400 m aproximadament.

El mantell de neu és humit per sota dels 2400 m aproximadament. La superfície del mantell de neu s'ha refredat tot just durant la nit ennuvolada i s'estovarà ràpidament.

Tendència

Encara possibles allaus de lliscament basal i purgues de neu humida.



Grau de Perill 2 - Moderat

**Tendència: Perill d'allaus constant** →

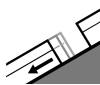
enDissabte 02 03 2024



Plaques de vent



2400m

Estabilitat del mantell de neu: **pobre**freqüència: **algunes**Mida d'allau: **mitjana**

Lliscaments



2600m

Estabilitat del mantell de neu: **molt pobre**freqüència: **algunes**Mida d'allau: **mitjana**

Capa feble persistent

Estabilitat del mantell de neu: **pobre**freqüència: **poques**Mida d'allau: **gran**

Atenció al problema de neu ventada recent. El problema de lliscaments basals requereix atenció.

Les plaques de vent dels darrers dies poden, en alguns casos, desencadenar-se al pas d'un sol muntanyenc sobretot en vessants obacs molt inclinats per sobre dels 2400 m aproximadament. Això s'aplica principalment prop de les carenes. Les allaus són en part de mida mitjana. El nombre i la dimensió dels indrets perillosos augmentaran amb l'altitud. Les allaus poden, de manera molt aïllada, desencadenar-se per la neu vella i atènyer mides grans de manera aïllada sobretot als vessants molt inclinats orientats a oest, nord i est. Tals indrets perillosos es troben per sobre dels 2400 m aproximadament.

A conseqüència de la pluja, són probables cada cop més nombroses allaus de neu molt humida sense cohesió, però majoritàriament petites. Als vessants herbosos inclinats són d'esperar allaus de lliscament basal de mida mitjana, sobretot per sota dels 2600 m aproximadament.

Mantell de neu

Patrons de perill

pp.6: neu freda i incohesiva i vent

pp.2: Lliscaments

En alguns sectors en el període fins el divendres cauran fins a 10 cm de neu. Les noves i les menys recents acumulacions de neu ventada descansen a sobre de capes toves sobretot en vessants obacs.

De manera aïllada la neu recent i la ventada reposen a sobre d'un mantell feble de neu vella, especialment en vessants inclinats orientats a oest, nord i est per sobre dels 2400 m aproximadament.

El mantell de neu és humit per sota dels 2400 m aproximadament. La superfície del mantell de neu s'ha refredat tot just durant la nit ennuvolada i s'estovarà ràpidament.



Tendència

Encara possibles allaus de lliscament basal i purgues de neu humida.



Grau de Perill 1 - Feble



Tendència: Perill d'allaus constant →
enDissabte 02 03 2024

El problema de neu ventada requereix atenció. A més són possibles de manera aïllada allaus de lliscament basal i purgues de neu humida.

Acumulacions de neu ventada poden, de manera aïllada, ser desencadenades al pas d'un sol muntanyenc sobretot en vessants obacs inclinats en cotes altes. Les allaus són com a mínim només de mida petita.

Als vessants herbosos inclinats són possibles allaus de lliscament basal i purgues de neu humida com a mínim de mida petita.

Mantell de neu

Patrons de perill

pp.6: neu freda i incohesiva i vent

Caurà una mica de neu sobretot al nord. Les acumulacions de neu ventada són, de manera aïllada, inestables.

El mantell de neu és humit per sota dels 2400 m aproximadament. En cotes baixes hi ha poca neu.

Tendència

Les condicions del temps permetran una estabilització del mantell de neu.