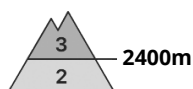




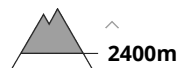
Degré de danger 3 - Marqué



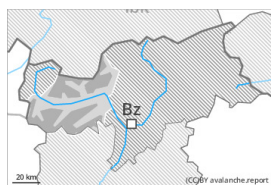
Tendance: danger d'avalanche constant →
le Samedi 02 03 2024



Neige soufflée
(Neige ventée)



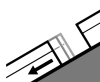
Snowpack stability: **poor**
Frequency: **many**
Avalanche size: **medium**



Neige ancienne
(Sous-couche fragile persistante)



Snowpack stability: **poor**
Frequency: **few**
Avalanche size: **large**



Avalanches de glissement
(Avalanches de fond)



Snowpack stability: **very poor**
Frequency: **some**
Avalanche size: **medium**

Neige récemment soufflée constituant le danger principal. Neige glissante à surveiller.

Les accumulations de neige soufflée peuvent déjà être déclenchées par un seul amateur de sports d'hiver surtout sur les pentes raides à l'ombre au-dessus d'environ 2400 m. Le nombre et la taille des endroits dangereux augmentent avec l'altitude.

Des couches fragiles dans la neige ancienne peuvent encore être déclenchées de manière très isolée par des amateurs de sports d'hiver isolés. Les endroits dangereux se situent surtout sur les pentes exposées à l'ouest, au nord et à l'est au-dessus d'environ 2400 m. Des avalanches peuvent de manière isolée entraîner avec elles les couches plus profondes du manteau neigeux et atteindre une grande taille.

Des avalanches de neige meuble humide de plus en plus nombreuses de moyenne taille sont à attendre en dessous d'environ 2600 m. De plus en plus nombreuses avalanches de glissement de moyenne taille sont à attendre surtout dans les régions bien enneigées, notamment en dessous d'environ 2600 m.

Manteau neigeux

Modèles de danger

md.6: froid, neige légère et vent

md.2: neige glissante

Il tombe en général jusqu'à 15 cm de neige, localement plus. Les accumulations de neige soufflée se développent encore un peu avec la neige fraîche et le vent. Elles sont partiellement fragiles, surtout à haute altitude et en haute montagne.



Plus profondément dans le manteau neigeux des couches fragiles isolées susceptibles d'être déclenchées sont présentes, surtout sur les pentes raides exposées à l'est, au nord et à l'ouest.

En dessous d'environ 2400 m le manteau neigeux est humide.

Tendance

Les conditions météorologiques permettent une progressive stabilisation du manteau neigeux.

Degré de danger 2 - Limité



Tendance: danger d'avalanche constant

le Samedi 02 03 2024



Neige soufflée
(Neige ventée)

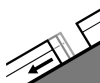


2400m

Snowpack stability: **poor**

Frequency: **some**

Avalanche size: **medium**



Avalanches de
glissement
(Avalanches de
fond)



2600m

Snowpack stability: **very poor**

Frequency: **some**

Avalanche size: **medium**

Attention à la neige récemment soufflée. Neige glissante à surveiller.

Les accumulations de neige soufflée des derniers jours peuvent être parfois déclenchées par un seul amateur de sports d'hiver surtout sur les pentes très raides à l'ombre au-dessus d'environ 2400 m. Ceci particulièrement à proximité des crêtes. Des avalanches sont en partie de taille moyenne. Le nombre et la taille des endroits dangereux augmentent avec l'altitude. Des avalanches peuvent de manière très isolée se déclencher dans la neige ancienne et surtout sur les pentes très raides exposées à l'ouest, au nord et à l'est atteindre une grande taille de manière isolée. De tels endroits dangereux se situent au-dessus d'environ 2400 m.

Avec la pluie des avalanches de neige meuble mouillée de plus en plus nombreuses sont à attendre, mais en général uniquement de petite taille. Des avalanches de glissement de moyenne taille sont à attendre sur les pentes raides herbeuses, notamment en dessous d'environ 2600 m.

Manteau neigeux

Modèles de danger

md.6: froid, neige légère et vent

md.2: neige glissante

Vendredi il tombera dans certaines régions jusqu'à 10 cm de neige. Des accumulations récentes et déjà plus anciennes de neige soufflée reposent sur des couches meubles surtout sur les pentes à l'ombre.

La neige fraîche et soufflée reposent de manière isolée sur un manteau neigeux ancien fragile, surtout sur les pentes raides exposées à l'ouest, au nord et à l'est au-dessus d'environ 2400 m.

En dessous d'environ 2400 m le manteau neigeux est humide. La surface de la neige n'a pu que très peu se refroidir avec la nuit couverte et se ramollit rapidement.

Tendance



Des avalanches de glissement et coulées humides sont toujours possibles.

Degré de danger 2 - Limité



Tendance: danger d'avalanche constant →

le Samedi 02 03 2024



Neige soufflée
(Neige ventée)

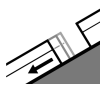


2400m

Snowpack stability: **poor**

Frequency: **some**

Avalanche size: **medium**



Avalanches de glissement
(Avalanches de fond)



2600m

Snowpack stability: **very poor**

Frequency: **some**

Avalanche size: **medium**



Neige ancienne
(Sous-couche fragile persistante)



Snowpack stability: **poor**

Frequency: **few**

Avalanche size: **large**

Attention à la neige récemment soufflée. Neige glissante à surveiller.

Les accumulations de neige soufflée des derniers jours peuvent être parfois déclenchées par un seul amateur de sports d'hiver surtout sur les pentes très raides à l'ombre au-dessus d'environ 2400 m. Ceci particulièrement à proximité des crêtes. Des avalanches sont en partie de taille moyenne. Le nombre et la taille des endroits dangereux augmentent avec l'altitude. Des avalanches peuvent de manière très isolée se déclencher dans la neige ancienne et surtout sur les pentes très raides exposées à l'ouest, au nord et à l'est atteindre une grande taille de manière isolée. De tels endroits dangereux se situent au-dessus d'environ 2400 m.

Avec la pluie des avalanches de neige meuble mouillée de plus en plus nombreuses sont à attendre, mais en général uniquement de petite taille. Des avalanches de glissement de moyenne taille sont à attendre sur les pentes raides herbeuses, notamment en dessous d'environ 2600 m.

Manteau neigeux

Modèles de danger

md.6: froid, neige légère et vent

md.2: neige glissante

Vendredi il tombera dans certaines régions jusqu'à 10 cm de neige. Des accumulations récentes et déjà plus anciennes de neige soufflée reposent sur des couches meubles surtout sur les pentes à l'ombre.

La neige fraîche et soufflée reposent de manière isolée sur un manteau neigeux ancien fragile, surtout sur



les pentes raides exposées à l'ouest, au nord et à l'est au-dessus d'environ 2400 m.

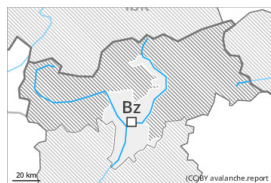
En dessous d'environ 2400 m le manteau neigeux est humide. La surface de la neige n'a pu que très peu se refroidir avec la nuit couverte et se ramollit rapidement.

Tendance

Des avalanches de glissement et coulées humides sont toujours possibles.



Degré de danger 1 - Faible



Tendance: danger d'avalanche constant →

le Samedi 02 03 2024

Neige soufflée à surveiller. En outre, de rares avalanches de glissement et coulées humides sont possibles.

Des accumulations de neige soufflée peuvent être déclenchées de manière isolée par un seul amateur de sports d'hiver surtout sur les pentes raides à l'ombre à haute altitude. Des avalanches sont généralement uniquement petites.

Des avalanches de glissement et coulées humides en général de petite taille sont possibles sur les pentes raides herbeuses.

Manteau neigeux

Modèles de danger

md.6: froid, neige légère et vent

Il tombe un peu de neige surtout au nord. Les accumulations de neige soufflée sont de manière isolée fragiles.

En dessous d'environ 2400 m le manteau neigeux est humide. À basse altitude il y a très peu de neige.

Tendance

Les conditions météorologiques permettent une stabilisation du manteau neigeux.