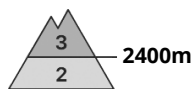
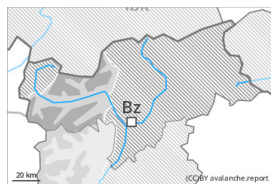




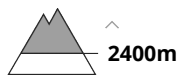
Grau de Perill 3 - Marcat



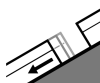
Tendència: Perill d'allaus constant →
enDilluns 04 03 2024



Plaques de vent



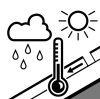
Estabilitat del mantell de neu: **pobre**
freqüència: **moltes**
Mida d'allau: **mitjana**



Lliscaments



Estabilitat del mantell de neu: **molt pobre**
freqüència: **algunes**
Mida d'allau: **mitjana**



Neu humida



Estabilitat del mantell de neu: **pobre**
freqüència: **algunes**
Mida d'allau: **mitjana**

El problema de neu ventada recent és la principal font de perill. El problema de lliscaments basals requereix atenció.

Les noves acumulacions de neu ventada i les menys recents ja poden ser desencadenades al pas d'un sol muntanyenc sobretot en vessants obacs inclinats per sobre dels 2400 m aproximadament. El nombre i la dimensió dels indrets perillosos augmentaran amb l'altitud. Les capes febles a la neu vella poden ser desencadenades fins i tot de manera molt aïllada al pas d'un sol muntanyenc. Indrets perillosos es troben sobretot als vessants molt inclinats orientats a oest, nord i est per sobre dels 2600 m aproximadament. Indrets perillosos es troben sobretot als vessants molt inclinats orientats a nord a totes les cotes entre els 2100 i els 2300 m aproximadament. Les allaus poden, de manera aïllada, implicar capes més profundes i atènyer mides grans.

Són probables cada cop més nombroses allaus de neu molt humida sense cohesió, fins i tot de mida mitjana. A més hi ha un perill apreciable d'allaus de lliscament basal que no s'ha de menystenir, sobretot en vessants herbosos per sota dels 2600 m aproximadament, i també en vessants obacs inclinats per sota dels 2400 m aproximadament.

Mantell de neu

Patrons de perill

pp.6: neu freda i incohesiva i vent

pp.2: lliscaments

En alguns sectors fins al dilluns cauran fins a 30 cm de neu per sobre dels 1500 m aproximadament, localment més. El mantell de neu és humit per sota dels 2400 m aproximadament. La superfície del mantell de neu s'estovarà ràpidament.

Les plaques de vent augmentaran de mida amb la neu recent i el fort vent. Les noves i les menys recents



acumulacions de neu ventada descansen a sobre de capes toves sobretot en vessants obacs. Aquestes són en part inestables. Això es dona per sobre dels 2600 m aproximadament.

A les capes més profundes del mantell de neu hi ha , de manera aïllada, capes febles inestables sobretot als vessants inclinats orientats a est, nord i oest. De manera molt aïllada la neu recent i la ventada reposen a sobre d'un mantell feble de neu vella.

Tendència

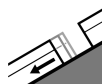
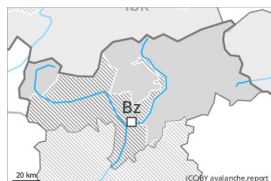
El problema de neu ventada recent requereix atenció. Atenció a les allaus de lliscament basal i purgues de neu humida.



Grau de Perill 2 - Moderat

**Tendència: Perill d'allaus constant** →

enDilluns 04 03 2024



Lliscaments



2600m

Estabilitat del mantell de neu: **molt pobre**freqüència: **algunes**Mida d'allau: **mitjana**

Neu humida



2200m

Estabilitat del mantell de neu: **pobre**freqüència: **algunes**Mida d'allau: **mitjana**

Plaques de vent



2600m

Estabilitat del mantell de neu: **pobre**freqüència: **algunes**Mida d'allau: **mitjana**

La neu humida i les allaus de lliscament requereixen atenció. Problema de neu ventada recent a cotes altes.

Són probables cada cop més nombroses allaus de neu molt humida sense cohesió, fins i tot de mida mitjana. A més hi ha un perill apreciable d'allaus de lliscament basal que no s'ha de menystenir, especialment en vessants assolellats inclinats per sota dels 2600 m aproximadament, i també en vessants obacs inclinats per sota dels 2400 m aproximadament. Aquestes poden atènyer mides perillosament grans.

Les plaques de vent més recents poden, de manera aïllada, desencadenar-se al pas d'un sol muntanyenc sobretot en vessants obacs molt inclinats per sobre dels 2600 m aproximadament. Això s'aplica principalment prop de les carenes. Les allaus són en part de mida mitjana. El nombre i la dimensió dels indrets perillosos augmentaran amb l'altitud.

Les allaus poden, de manera molt aïllada, desencadenar-se per la neu vella. Indrets perillosos es troben sobretot als vessants molt inclinats orientats a est i oest per sobre dels 2600 m aproximadament. Indrets perillosos es troben també als vessants molt inclinats orientats a nord entre els 2100 i els 2300 m aproximadament.

Mantell de neu

Patrons de perill

pp.2: lliscaments

pp.10: escenari de primavera

Fins al dilluns caurà una mica de neu sobretot al sud.

El mantell de neu és molt humit per sota dels 2200 m aproximadament. El mantell de neu és humit per sota dels 2400 m aproximadament. La superfície del mantell de neu s'estovarà ràpidament.



Les noves i les menys recents acumulacions de neu ventada descansen a sobre de capes toves sobretot en vessants obacs. Això es dona per sobre dels 2600 m aproximadament. De manera molt aïllada la neu recent i la ventada reposen a sobre d'un mantell feble de neu vella.

Tendència

El principal perill són les allaus de fusió i de lliscament basal.



Grau de Perill 1 - Feble



Tendència: Perill d'allaus constant →
enDilluns 04 03 2024

El problema de neu ventada requereix atenció. A més són d'esperar de manera aïllada allaus de lliscament basal i purgues de neu humida.

Acumulacions de neu ventada poden, de manera aïllada, ser desencadenades al pas d'un sol muntanyenc sobretot en vessants obacs inclinats en cotes altes. Les allaus són com a mínim només de mida petita.

Als vessants herbosos inclinats són possibles allaus de lliscament basal i purgues de neu humida com a mínim de mida petita.

Mantell de neu

Patrons de perill

pp.6: neu freda i incohesiva i vent

pp.10: escenari de primavera

Caurà una mica de neu sobretot al nord. Les acumulacions de neu ventada són, de manera aïllada, inestables.

El mantell de neu és humit per sota dels 2400 m aproximadament. En cotes baixes hi ha poca neu.

Tendència

Atenció a les purgues de neu humida sense cohesió.