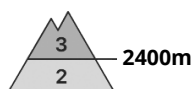




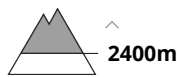
## Degré de danger 3 - Marqué



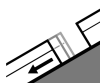
**Tendance: danger d'avalanche constant** →  
le Lundi 04 03 2024



Neige soufflée  
(Neige ventée)



Snowpack stability: **poor**  
Frequency: **many**  
Avalanche size: **medium**



Avalanches de glissement  
(Avalanches de fond)



Snowpack stability: **very poor**  
Frequency: **some**  
Avalanche size: **medium**



Avalanches mouillées  
(Neige humide)



Snowpack stability: **poor**  
Frequency: **some**  
Avalanche size: **medium**

### Neige récemment soufflée constituant le danger principal. Neige glissante à surveiller.

Les accumulations récentes et déjà plus anciennes de neige soufflée peuvent déjà être déclenchées par un seul amateur de sports d'hiver surtout sur les pentes raides à l'ombre au-dessus d'environ 2400 m. Le nombre et la taille des endroits dangereux augmentent avec l'altitude. Des couches fragiles dans la neige ancienne peuvent encore être déclenchées de manière très isolée par des amateurs de sports d'hiver isolés. Des endroits dangereux se situent surtout sur les pentes très raides exposées à l'ouest, au nord et à l'est au-dessus d'environ 2600 m. Des endroits dangereux se situent surtout sur les pentes très raides exposées au nord à toutes les altitudes entre environ 2100 et 2300 m. Des avalanches peuvent de manière isolée entraîner avec elles les couches plus profondes du manteau neigeux et atteindre une grande taille.

Des avalanches de neige meuble mouillée de plus en plus nombreuses sont à attendre, également de taille moyenne. En outre il existe un danger à ne pas sous-estimer d'avalanches de glissement, notamment sur les pentes herbeuses en dessous d'environ 2600 m comme sur les pentes raides à l'ombre en dessous d'environ 2400 m.

### Manteau neigeux

**Modèles de danger**

md.6: froid, neige légère et vent

md.2: neige glissante

Jusqu'à lundi il tombera dans certaines régions au-dessus d'environ 1500 m jusqu'à 30 cm de neige,



localement plus. En dessous d'environ 2400 m le manteau neigeux est humide. La surface de la neige se ramollit rapidement.

Les accumulations de neige soufflée se développent avec la neige fraîche et le vent fort. Des accumulations récentes et déjà plus anciennes de neige soufflée reposent sur des couches meubles surtout sur les pentes à l'ombre. Elles sont partiellement fragiles. Ceci au-dessus d'environ 2600 m.

Plus profondément dans le manteau neigeux des couches fragiles isolées susceptibles d'être déclenchées sont présentes, surtout sur les pentes raides exposées à l'est, au nord et à l'ouest. La neige fraîche et soufflée reposent de manière très isolée sur un manteau neigeux ancien fragile.

## Tendance

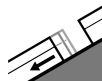
Neige récemment soufflée à surveiller. Des avalanches de glissement et coulées humides sont à prendre en considération.



## Degré de danger 2 - Limité

**Tendance: danger d'avalanche constant** →

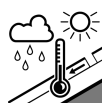
le Lundi 04 03 2024



Avalanches de glissement  
(Avalanches de fond)



2600m

Snowpack stability: **very poor**Frequency: **some**Avalanche size: **medium**

Avalanches mouillées  
(Neige humide)



2200m

Snowpack stability: **poor**Frequency: **some**Avalanche size: **medium**

Neige soufflée  
(Neige ventée)



2600m

Snowpack stability: **poor**Frequency: **some**Avalanche size: **medium**

### Neige mouillée et glissante à surveiller. Neige récemment soufflée à haute altitude.

Des avalanches de neige meuble mouillée de plus en plus nombreuses sont à attendre, également de taille moyenne. En outre il existe un danger à ne pas sous-estimer d'avalanches de glissement, surtout sur les pentes raides ensoleillées en dessous d'environ 2600 m comme sur les pentes raides à l'ombre en dessous d'environ 2400 m. Celles-ci peuvent atteindre une taille dangereuse.

Les accumulations de neige soufflée fraîches peuvent être déclenchées de manière isolée par un seul amateur de sports d'hiver surtout sur les pentes très raides à l'ombre au-dessus d'environ 2600 m. Ceci particulièrement à proximité des crêtes. Des avalanches sont en partie de taille moyenne. Le nombre et la taille des endroits dangereux augmentent avec l'altitude.

Des avalanches peuvent de manière très isolée se déclencher dans la neige ancienne. Des endroits dangereux se situent surtout sur les pentes très raides exposées à l'est et à l'ouest au-dessus d'environ 2600 m. Des endroits dangereux se situent aussi sur les pentes très raides exposées au nord entre environ 2100 et 2300 m.

### Manteau neigeux

**Modèles de danger**

md.2: neige glissante

md.10: situation de printemps



Jusqu'à lundi il tombera un peu de neige surtout au sud.

En dessous d'environ 2200 m le manteau neigeux est totalement mouillé. En dessous d'environ 2400 m le manteau neigeux est humide. La surface de la neige se ramollit rapidement.

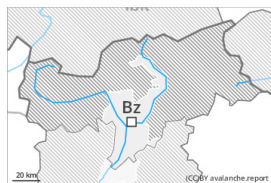
Des accumulations récentes et déjà plus anciennes de neige soufflée reposent sur des couches meubles surtout sur les pentes à l'ombre. Ceci au-dessus d'environ 2600 m. La neige fraîche et soufflée reposent de manière très isolée sur un manteau neigeux ancien fragile.

## Tendance

Des avalanches de neige mouillée et de glissement sont le danger principal.



## Degré de danger 1 - Faible



Tendance: danger d'avalanche constant →

le Lundi 04 03 2024

Neige soufflée à surveiller. En outre, de rares avalanches de glissement et coulées humides sont à attendre.

Des accumulations de neige soufflée peuvent être déclenchées de manière isolée par un seul amateur de sports d'hiver surtout sur les pentes raides à l'ombre à haute altitude. Des avalanches sont généralement uniquement petites.

Des avalanches de glissement et coulées humides en général de petite taille sont possibles sur les pentes raides herbeuses.

## Manteau neigeux

### Modèles de danger

md.6: froid, neige légère et vent

md.10: situation de printemps

Il tombe un peu de neige surtout au nord. Les accumulations de neige soufflée sont de manière isolée fragiles.

En dessous d'environ 2400 m le manteau neigeux est humide. À basse altitude il y a très peu de neige.

## Tendance

Des coulées de neige meuble humide sont à prendre en considération.