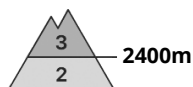


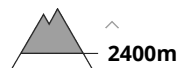
Degré de danger 3 - Marqué



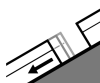
Tendance: danger d'avalanche constant →
 leMardi 05 03 2024



Neige soufflée
 (Neige ventée)



Snowpack stability: **poor**
 Frequency: **many**
 Avalanche size: **medium**



Avalanches de glissement
 (Avalanches de fond)



Snowpack stability: **very poor**
 Frequency: **some**
 Avalanche size: **medium**



Avalanches mouillées
 (Neige humide)



Snowpack stability: **poor**
 Frequency: **some**
 Avalanche size: **medium**

Neige récemment soufflée constituant le danger principal. Neige glissante à surveiller. Des avalanches de neige meuble mouillée sont possibles l'après-midi.

La neige fraîche de la fin de semaine et les accumulations de neige soufflée souvent grandes peuvent être déclenchées par un seul amateur de sports d'hiver surtout sur les pentes raides à l'ombre au-dessus d'environ 2400 m. Ceci particulièrement à proximité des crêtes. Des avalanches sont généralement de taille moyenne. Le nombre et la taille des endroits dangereux augmentent avec l'altitude.

Des couches fragiles dans la neige ancienne peuvent encore être déclenchées de manière très isolée par des amateurs de sports d'hiver isolés. Des endroits dangereux se situent surtout sur les pentes très raides exposées à l'ouest et à l'est au-dessus d'environ 2400 m. Des endroits dangereux se situent aussi sur les pentes très raides exposées au nord au-dessus d'environ 2100 m. Des avalanches peuvent de manière isolée entraîner avec elles les couches plus profondes du manteau neigeux et atteindre une grande taille.

Avec l'air humide l'après-midi des avalanches de neige meuble mouillée sont possibles, également de taille moyenne. Ceci par un seul adepte des sports d'hiver, notamment sur les pentes extrêmement raides ensoleillées en dessous d'environ 2400 m.

En outre il existe un danger à ne pas sous-estimer d'avalanches de glissement, notamment sur les pentes herbeuses en dessous d'environ 2600 m comme sur les pentes raides à l'ombre en dessous d'environ 2400 m. Celles-ci peuvent atteindre une taille dangereuse. Les zones présentant des fissures de glissement



doivent être évitées.

Manteau neigeux

Modèles de danger

md.6: froid, neige légère et vent

md.2: neige glissante

Dans les derniers deux jours il est tombé dans certaines régions au-dessus d'environ 1500 m jusqu'à 30 cm de neige, localement plus. Le rayonnement nocturne est réduit. En dessous d'environ 2400 m le manteau neigeux est humide. La surface de la neige se ramollit rapidement.

Les accumulations de neige soufflée se sont développées avec la neige fraîche et le vent fort. Des accumulations récentes et déjà plus anciennes de neige soufflée reposent sur des couches meubles surtout sur les pentes à l'ombre. Elles sont partiellement fragiles. Ceci au-dessus d'environ 2400 m. Plus profondément dans le manteau neigeux des couches fragiles isolées susceptibles d'être déclenchées sont présentes, surtout sur les pentes raides exposées à l'est, au nord et à l'ouest. La neige fraîche et soufflée reposent de manière très isolée sur un manteau neigeux ancien fragile.

Tendance

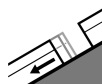
Neige récemment soufflée à surveiller. Des avalanches de glissement et coulées humides sont à prendre en considération.

Degré de danger 2 - Limité



Tendance: danger d'avalanche constant

leMardi 05 03 2024



Avalanches de glissement
(Avalanches de fond)



2600m

Snowpack stability: **very poor**

Frequency: **few**

Avalanche size: **large**



Avalanches mouillées
(Neige humide)



2400m

Snowpack stability: **poor**

Frequency: **some**

Avalanche size: **medium**



Neige soufflée
(Neige ventée)



2600m

Snowpack stability: **poor**

Frequency: **some**

Avalanche size: **medium**

Des avalanches de glissement sont le danger principal. Neige récemment soufflée à haute altitude. Des avalanches de neige meuble mouillée sont possibles spécialement l'après-midi.

Il existe un danger à ne pas sous-estimer d'avalanches de glissement, surtout sur les pentes raides ensoleillées en dessous d'environ 2600 m comme sur les pentes raides à l'ombre en dessous d'environ 2400 m. Celles-ci peuvent atteindre une taille dangereuse. Les zones présentant des fissures de glissement doivent être évitées dans la mesure du possible.

Avec l'air humide en cours de journée des avalanches de neige meuble mouillée sont possibles, également de taille moyenne. Ceci par un seul adepte des sports d'hiver, notamment sur les pentes extrêmement raides en dessous d'environ 2400 m.

Les accumulations de neige soufflée fraîches peuvent être déclenchées de manière isolée par un seul amateur de sports d'hiver surtout sur les pentes très raides à l'ombre au-dessus d'environ 2600 m. Ceci particulièrement à proximité des crêtes. Des avalanches sont en partie de taille moyenne. Le nombre et la taille des endroits dangereux augmentent avec l'altitude.

Des avalanches peuvent de manière très isolée se déclencher dans la neige ancienne. Des endroits dangereux se situent surtout sur les pentes très raides exposées à l'est et à l'ouest au-dessus d'environ



2400 m. Des endroits dangereux se situent aussi sur les pentes très raides exposées au nord au-dessus d'environ 2100 m.

Manteau neigeux

Modèles de danger

md.2: neige glissante

md.6: froid, neige légère et vent

Le rayonnement nocturne est réduit. La surface de la neige se ramollit en cours de journée. En dessous d'environ 2200 m le manteau neigeux est totalement mouillé. En dessous d'environ 2400 m le manteau neigeux est humide.

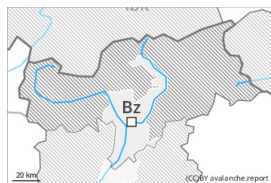
Des accumulations récentes et déjà plus anciennes de neige soufflée reposent sur des couches meubles surtout sur les pentes à l'ombre. Ceci au-dessus d'environ 2600 m. La neige fraîche et soufflée reposent de manière très isolée sur un manteau neigeux ancien fragile.

Tendance

Des avalanches de glissement sont le danger principal.



Degré de danger 1 - Faible



Tendance: danger d'avalanche constant →

leMardi 05 03 2024

Neige soufflée à surveiller. En outre, de rares avalanches de glissement et coulées humides sont à attendre.

Des accumulations de neige soufflée peuvent être déclenchées de manière isolée par un seul amateur de sports d'hiver surtout sur les pentes raides à l'ombre à haute altitude. Des avalanches sont généralement uniquement petites.

Des avalanches de glissement et coulées humides en général de petite taille sont possibles sur les pentes raides herbeuses.

Manteau neigeux

Modèles de danger

md.6: froid, neige légère et vent

md.10: situation de printemps

Il tombe un peu de neige surtout au nord. Les accumulations de neige soufflée sont de manière isolée fragiles.

En dessous d'environ 2400 m le manteau neigeux est humide. À basse altitude il y a très peu de neige.

Tendance

Des coulées de neige meuble humide sont à prendre en considération.