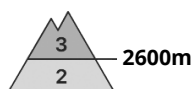
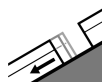
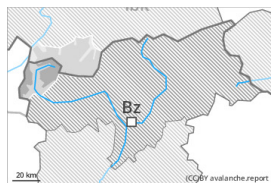


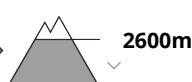
## Grau de Perill 3 - Marcat



Tendència: Perill d'allaus constant →  
enDimecres 06 03 2024



Lliscaments



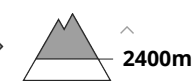
Estabilitat del mantell de neu: **molt pobre**

freqüència: **poques**

Mida d'allau: **gran**



Capa feble persistent



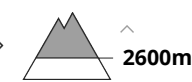
Estabilitat del mantell de neu: **pobre**

freqüència: **algunes**

Mida d'allau: **gran**



Plaques de vent



Estabilitat del mantell de neu: **pobre**

freqüència: **poques**

Mida d'allau: **mitjana**

### El problema de capes febles persistents ha d'avaluar-se amb atenció. Atenció a les allaus de lliscament basal.

Les allaus poden desencadenar-se per la neu vella i atènyer mides força grans. Indrets perillosos es troben en totes les orientacions per sobre dels 2400 m aproximadament. Precaució sobretot al llarg de la frontera amb Italia. Es recomana una elecció prudent de l'itinerari.

A més hi ha un perill apreciable d'allaus de lliscament basal que no s'ha de menystenir, especialment en vessants assolellats inclinats per sota dels 2600 m aproximadament, i també en vessants obacs inclinats per sota dels 2400 m aproximadament. Aquestes poden atènyer mides perillosament grans. Evitar les zones amb esquerdes de lliscament basal si és possible.

Les plaques de vent menys recents poden en alguns casos encara desencadenar-se de manera accidental en vessants obacs molt inclinats per sobre dels 2600 m aproximadament. Això s'aplica principalment prop de les carenes. Les allaus són en part de mida mitjana.

## Mantell de neu

Patrons de perill

pp.4: fred després de càlid /càlid després de fred

pp.2: lliscaments

El refredament nocturn serà reduït. El mantell de neu és molt humit per sota dels 2200 m aproximadament. El mantell de neu és humit per sota dels 2400 m aproximadament.

Tarda: Caurà neu per sobre dels 1500 m aproximadament en una zona àmplia.

La neu recent i la ventada reposen a sobre d'un mantell feble de neu vella. Això es dona per sobre dels



2400 m aproximadament en totes les orientacions. Les acumulacions de neu ventada menys recents descansen a sobre de capes toves sobretot en vessants obacs. Això es dona per sobre dels 2600 m aproximadament.

## Tendència

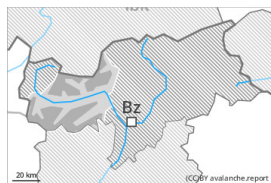
El problema de capes febles persistents és la principal font de perill. Són probables nombroses allaus de neu sense cohesió de mida petita i mitjana. Atenció a les allaus de lliscament basal.

## Grau de Perill 3 - Marcat



Límit del bosc

**Tendència: perill d'allaus en augment**  
 enDimecres 06 03 2024

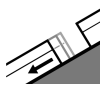


Plaques de vent



Límit del bosc

Estabilitat del mantell de neu: **molt pobre**  
 freqüència: **algunes**  
 Mida d'allau: **gran**



Lliscaments



2600m

Estabilitat del mantell de neu: **molt pobre**  
 freqüència: **algunes**  
 Mida d'allau: **mitjana**



Capa feble persistent



2400m

Estabilitat del mantell de neu: **pobre**  
 freqüència: **poques**  
 Mida d'allau: **gran**

El problema de neu ventada recent és la principal font de perill. El problema de lliscaments basals requereix atenció. Durant la tarda seran possibles allaus de neu molt humida sense cohesió.

La neu recent i les plaques de vent a vegades grans poden ser desencadenades al pas d'un sol muntanyenc sobretot en vessants obacs inclinats per sobre del límit del bosc. Això es dona especialment prop de les carenes. El perill d'allaus augmentarà al llarg del dia. El nombre i la dimensió dels indrets perillosos augmentaran amb l'altitud. Els indrets perillosos són difícils de reconèixer. Les allaus poden de manera aïllada atènyer mida gran.

Les capes febles a la neu vella poden ser desencadenades fins i tot de manera molt aïllada al pas d'un sol muntanyenc. Indrets perillosos es troben sobretot als vessants molt inclinats orientats a oest i est per sobre dels 2400 m aproximadament. Indrets perillosos es troben també als vessants molt inclinats orientats a nord per sobre dels 2100 m aproximadament. Les allaus poden, de manera aïllada, implicar capes més profundes i atènyer mides grans.

Amb la neu recent, són possibles allaus de neu sense cohesió, fins i tot de mida mitjana.

A més hi ha un perill apreciable d'allaus de lliscament basal que no s'ha de menystenir, sobretot en vessants herbosos per sota dels 2600 m aproximadament, i també en vessants obacs inclinats per sota dels 2400 m aproximadament. Aquestes poden atènyer mides perillosament grans. Evitar les zones amb esquerdes de lliscament basal.

## Mantell de neu

Patrons de perill

pp.6: neu freda i incohesiva i vent

pp.2: lliscaments



En alguns sectors des del dissabte han caigut fins a 30 cm de neu per sobre dels 1500 m aproximadament, localment més. En una zona àmplia cauran fins a 20 cm de neu per sobre dels 1000 m aproximadament, localment més. El refredament nocturn serà reduït.

Les plaques de vent han augmentat de mida amb la neu recent i el fort vent. Les noves i les menys recents acumulacions de neu ventada descansen a sobre de capes toves sobretot en vessants obacs. Aquestes són en part inestables. Això es dona per sobre del límit del bosc.

A les capes més profundes del mantell de neu hi ha , de manera aïllada, capes febles inestables sobretot als vessants inclinats orientats a est, nord i oest. De manera molt aïllada la neu recent i la ventada reposen a sobre d'un mantell feble de neu vella.

## Tendència

En una zona àmplia fins al dimecres cauran de 20 a 40 cm de neu, localment més. Les plaques de vent augmentaran de mida amb la neu recent i el fort vent. Són probables nombroses allaus de neu sense cohesió de mida petita i mitjana. La neu recent i les plaques de vent a vegades grans representen la principal font de perill.

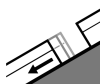
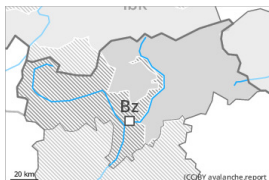
Atenció a les allaus de lliscament basal.

## Grau de Perill 2 - Moderat



Tendència: **perill d'allaus en augment**

enDimecres 06 03 2024



Lliscaments



2600m

Estabilitat del mantell de neu: **molt pobre**

freqüència: **poques**

Mida d'allau: **gran**



Plaques de vent



2600m

Estabilitat del mantell de neu: **pobre**

freqüència: **algunes**

Mida d'allau: **mitjana**

El principal perill són les allaus de lliscament basal. Problema de neu ventada recent a cotes altes.

Hi ha un perill apreciable d'allaus de lliscament basal que no s'ha de menystenir, especialment en vessants assolellats inclinats per sota dels 2600 m aproximadament, i també en vessants obacs inclinats per sota dels 2400 m aproximadament. Aquestes poden atènyer mides perillosament grans. Evitar les zones amb esquerdes de lliscament basal si és possible.

Les plaques de vent més recents poden, de manera aïllada, desencadenar-se al pas d'un sol muntanyenc sobretot en vessants obacs molt inclinats per sobre dels 2600 m aproximadament. Això s'aplica principalment prop de les carenes. Les allaus són en part de mida mitjana.

Les allaus poden, de manera molt aïllada, desencadenar-se per la neu vella. Indrets perillosos es troben sobretot als vessants molt inclinats orientats a est, nord i oest per sobre dels 2400 m aproximadament.

## Mantell de neu

Patrons de perill

pp.2: Lliscaments

pp.6: neu freda i incohesiva i vent

El refredament nocturn serà reduït. El mantell de neu és molt humit per sota dels 2200 m aproximadament. El mantell de neu és humit per sota dels 2400 m aproximadament.

Tarda: Caurà neu per sobre dels 1500 m aproximadament en una zona àmplia.

Les noves i les menys recents acumulacions de neu ventada descansen a sobre de capes toves sobretot en vessants obacs. Això es dona per sobre dels 2600 m aproximadament. De manera molt aïllada la neu recent i la ventada reposen a sobre d'un mantell feble de neu vella.

## Tendència



Amb la neu recent, augment del perill d'allaus. Són probables nombroses allaus de neu sense cohesió de mida petita i mitjana. Atenció a les allaus de lliscament basal.



## Grau de Perill 1 - Feble



**Tendència: Perill d'allaus constant** →  
enDimecres 06 03 2024

El problema de neu ventada requereix atenció. A més són d'esperar de manera aïllada allaus de lliscament basal i purgues de neu humida.

Acumulacions de neu ventada poden, de manera aïllada, ser desencadenades al pas d'un sol muntanyenc sobretot en vessants obacs inclinats en cotes altes. Les allaus són com a mínim només de mida petita.

Als vessants herbosos inclinats són possibles allaus de lliscament basal i purgues de neu humida com a mínim de mida petita.

## Mantell de neu

### Patrons de perill

pp.6: neu freda i incohesiva i vent

pp.10: escenari de primavera

Caurà una mica de neu sobretot al nord. Les acumulacions de neu ventada són, de manera aïllada, inestables.

El mantell de neu és humit per sota dels 2400 m aproximadament. En cotes baixes hi ha poca neu.

## Tendència

Atenció a les purgues de neu humida sense cohesió.