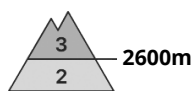
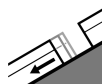


## Grado di pericolo 3 - Marcato



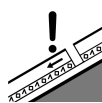
Tendenza: pericolo valanghe stabile →  
per Mercoledì il 06.03.2024



Valanghe di slittamento



Stabilità del manto nevoso: molto scarsa  
Punti pericolosi: pochi  
Dimensione valanga: grandi



Strati deboli persistenti



Stabilità del manto nevoso: scarsa  
Punti pericolosi: alcuni  
Dimensione valanga: grandi



Lastrone da vento



Stabilità del manto nevoso: scarsa  
Punti pericolosi: pochi  
Dimensione valanga: medie

La debole neve vecchia deve essere valutata con attenzione. Attenzione alle valanghe per scivolamento di neve.

Le valanghe possono coinvolgere il manto di neve vecchia e raggiungere dimensioni piuttosto grandi. Punti pericolosi si trovano a tutte le esposizioni al di sopra dei 2400 m circa. Attenzione soprattutto lungo il confine con l'Italia. Si raccomanda una prudente scelta dell'itinerario.

Inoltre sussiste un pericolo di valanghe per scivolamento di neve che non dovrebbe essere sottovalutato, specialmente sui pendii solegggiati ripidi al di sotto dei 2600 m circa, come pure sui pendii ombreggiati ripidi al di sotto dei 2400 m circa. Queste possono raggiungere dimensioni pericolosamente grandi. Evitare se possibile le zone con rotture da scivolamento.

Gli accumuli di neve ventata meno recenti possono in parte ancora subire un distacco provocato sui pendii molto ripidi ombreggiati al di sopra dei 2600 m circa. Ciò specialmente nelle zone in prossimità delle creste. Le valanghe sono in parte di dimensioni medie.

## Manto nevoso

Situazione tipo

st.4: freddo su caldo / caldo su freddo

st.2: neve da slittamento

L'irraggiamento notturno sarà ridotto. Il manto nevoso è fradicio al di sotto dei circa 2200 m. Il manto nevoso è umido al di sotto dei circa 2400 m.

Pomeriggio: In molte regioni, cadrà neve al di sopra dei 1500 m circa.



La neve fresca e quella ventata poggiano su un debole manto di neve vecchia. Ciò al di sopra dei 2400 m circa a tutte le esposizioni. Gli accumuli di neve ventata meno recenti poggiano su strati soffici soprattutto sui pendii ombreggiati. Ciò al di sopra dei 2600 m circa.

## Tendenza

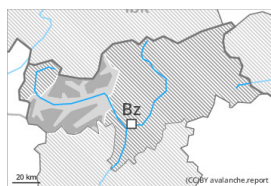
La neve vecchia a debole coesione è la principale fonte di pericolo. Sono previste numerose valanghe di neve a debole coesione di piccole e medie dimensioni. Attenzione alle valanghe per scivolamento di neve.

## Grado di pericolo 3 - Marcato



Limite del bosco

Tendenza: **pericolo valanghe in aumento**  
 per Mercoledì il 06.03.2024

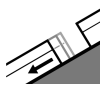


Lastrone da vento



Limite del bosco

Stabilità del manto nevoso: **molto scarsa**  
 Punti pericolosi: **alcuni**  
 Dimensione valanga: **grandi**



Valanghe di slittamento



2600m

Stabilità del manto nevoso: **molto scarsa**  
 Punti pericolosi: **alcuni**  
 Dimensione valanga: **medie**



Strati deboli persistenti



2400m

Stabilità del manto nevoso: **scarsa**  
 Punti pericolosi: **pochi**  
 Dimensione valanga: **grandi**

La neve ventata recente è la principale fonte di pericolo. La neve slittante richiede attenzione. Durante il pomeriggio saranno possibili valanghe bagnate di neve a debole coesione.

La neve fresca e gli accumuli di neve ventata per lo più di grandi dimensioni possono subire un distacco in seguito al passaggio di un singolo appassionato di sport invernali soprattutto sui pendii ripidi ombreggiati al di sopra del limite del bosco. Ciò specialmente nelle zone in prossimità delle creste. Il pericolo di valanghe aumenterà nel corso della giornata. Il numero e le dimensioni dei punti pericolosi aumenteranno con l'altitudine. I punti pericolosi sono difficili da individuare. Le valanghe possono a livello isolato raggiungere dimensioni grandi.

Gli strati deboli presenti nella neve vecchia possono distaccarsi ancora a livello molto isolato in seguito al passaggio di un singolo appassionato di sport invernali. Punti pericolosi si trovano soprattutto sui pendii molto ripidi esposti a ovest ed est al di sopra dei 2400 m circa. Punti pericolosi si trovano anche sui pendii molto ripidi esposti a nord al di sopra dei 2100 m circa. Le valanghe possono a livello isolato coinvolgere gli strati più profondi e raggiungere grandi dimensioni.

Con la neve fresca, sono possibili valanghe di neve a debole coesione, anche di medie dimensioni. Inoltre sussiste un pericolo di valanghe per scivolamento di neve che non dovrebbe essere sottovalutato, soprattutto sui pendii erbosi al di sotto dei 2600 m circa, come pure sui pendii ombreggiati ripidi al di sotto dei 2400 m circa. Queste possono raggiungere dimensioni pericolosamente grandi. Evitare le zone con rotture da scivolamento.

## Manto nevoso



**Situazione tipo**

st.6: neve a debole coesione e vento

st.2: neve da slittamento

In alcune regioni da sabato sono caduti sino a 30 cm di neve al di sopra dei 1500 m circa, localmente anche di più. In molte regioni cadranno sino a 20 cm di neve al di sopra dei 1000 m circa, localmente anche di più. L'irraggiamento notturno sarà ridotto.

Con neve fresca e forte vento, gli accumuli di neve ventata sono cresciuti. I nuovi accumuli di neve ventata e quelli meno recenti poggiano su strati soffici soprattutto sui pendii ombreggiati. Essi sono in parte instabili. Ciò al di sopra del limite del bosco.

Soprattutto sui pendii ripidi esposti a est, nord e ovest, negli strati più profondi del manto nevoso si trovano, a livello isolato, strati fragili instabili. A livello molto isolato la neve fresca e quella ventata poggiano su un debole manto di neve vecchia.

## Tendenza

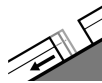
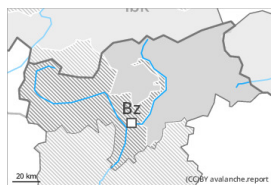
In molte regioni fino a mercoledì cadranno da 20 a 40 cm di neve, localmente anche di più. Con neve fresca e forte vento, gli accumuli di neve ventata cresceranno. Sono previste numerose valanghe di neve a debole coesione di piccole e medie dimensioni. La neve fresca e gli accumuli di neve ventata in parte di grandi dimensioni rappresentano la principale fonte di pericolo.

Attenzione alle valanghe per scivolamento di neve.

## Grado di pericolo 2 - Moderato



Tendenza: **pericolo valanghe in aumento** ↗  
per Mercoledì il 06.03.2024



Valanghe di  
slittamento



2600m

Stabilità del manto nevoso: **molto scarsa**

Punti pericolosi: **pochi**

Dimensione valanga: **grandi**



Lastrone da  
vento



2600m

Stabilità del manto nevoso: **scarsa**

Punti pericolosi: **alcuni**

Dimensione valanga: **medie**

La principale fonte di pericolo è costituita da valanghe per scivolamento di neve. Neve ventata recente ad alta quota.

Sussiste un pericolo di valanghe per scivolamento di neve che non dovrebbe essere sottovalutato, specialmente sui pendii solegggiati ripidi al di sotto dei 2600 m circa, come pure sui pendii ombreggiati ripidi al di sotto dei 2400 m circa. Queste possono raggiungere dimensioni pericolosamente grandi. Evitare se possibile le zone con rotture da scivolamento.

Gli accumuli di neve ventata di più recente formazione possono, a livello isolato, subire un distacco in seguito al passaggio di un singolo appassionato di sport invernali soprattutto sui pendii molto ripidi ombreggiati al di sopra dei 2600 m circa. Ciò specialmente nelle zone in prossimità delle creste. Le valanghe sono in parte di dimensioni medie.

Le valanghe possono a livello molto isolato coinvolgere il manto di neve vecchia. Punti pericolosi si trovano soprattutto sui pendii molto ripidi esposti a est, nord e ovest al di sopra dei 2400 m circa.

### Manto nevoso

Situazione tipo

st.2: neve da slittamento

st.6: neve a debole coesione e vento

L'irraggiamento notturno sarà ridotto. Il manto nevoso è fradicio al di sotto dei circa 2200 m. Il manto nevoso è umido al di sotto dei circa 2400 m.

Pomeriggio: In molte regioni, cadrà neve al di sopra dei 1500 m circa.

I nuovi accumuli di neve ventata e quelli meno recenti poggiano su strati soffici soprattutto sui pendii ombreggiati. Ciò al di sopra dei 2600 m circa. A livello molto isolato la neve fresca e quella ventata poggiano su un debole manto di neve vecchia.

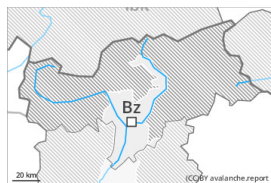


## Tendenza

Con la neve fresca, aumento del pericolo di valanghe. Sono previste numerose valanghe di neve a debole coesione di piccole e medie dimensioni. Attenzione alle valanghe per scivolamento di neve.



## Grado di pericolo 1 - Debole



**Tendenza: pericolo valanghe stabile** →  
per Mercoledì il 06.03.2024

La neve ventata richiede attenzione. Inoltre sono previste isolate valanghe per scivolamento di neve e colate umide.

Gli accumuli di neve ventata possono, a livello isolato, subire un distacco in seguito al passaggio di un singolo appassionato di sport invernali soprattutto sui pendii ripidi ombreggiati ad alta quota. Le valanghe sono per lo più solo di piccole dimensioni.

Sui pendii erbosi ripidi sono possibili valanghe per scivolamento di neve e colate umide per lo più di piccole dimensioni.

## Manto nevoso

### Situazione tipo

st.6: neve a debole coesione e vento

st.10: situazione primaverile

Soprattutto nelle regioni settentrionali, cadrà un po' di neve. Gli accumuli di neve ventata sono, a livello isolato, instabili.

Il manto nevoso è umido al di sotto dei circa 2400 m. A bassa quota c'è solo poca neve.

## Tendenza

Attenzione alle colate umide di neve a debole coesione.