

Degré de danger 4 - Fort



Limite de la forêt

Tendance: danger d'avalanche constant

le jeudi 07 03 2024



Neige fraîche



Limite de la forêt

Snowpack stability: **very poor**

Frequency: **many**

Avalanche size: **large**



Neige ancienne
(Sous-couche fragile persistante)



2400m

Snowpack stability: **poor**

Frequency: **some**

Avalanche size: **large**



Avalanches de glissement
(Avalanches de fond)



2600m

Snowpack stability: **very poor**

Frequency: **some**

Avalanche size: **large**

Le danger d'avalanches se situe dans la plage basse du degré de danger 4, "fort". Neige ancienne fragile à évaluer avec précaution. Neige récemment soufflée à haute altitude.

Des départs spontanés d'avalanches sont des signes nets d'une structure fragile du manteau neigeux. Des avalanches spontanées sont toujours possibles. Des avalanches peuvent se déclencher dans les couches proches de la surface et atteindre une taille assez importante. Des endroits dangereux se situent à toutes les expositions au-dessus de la limite de la forêt. Ce sont les pentes à l'ombre où le givre de surface a été recouvert de neige qui sont particulièrement défavorables. Une grande prudence et retenue sont nécessaires.

En outre les accumulations de neige soufflée fraîches devraient être prises en considération. Elles peuvent être déclenchées par un seul amateur de sports d'hiver au-dessus de la limite de la forêt. Ceci particulièrement à proximité des crêtes et des cols. Des avalanches sont généralement de taille moyenne.

Sur les pentes rocheuses en cours de journée des avalanches de neige meuble sèche sont possibles. Ceci lors d'éclaircies plus importantes.

En outre il existe un danger latent d'avalanches de glissement, surtout sur les pentes raides ensoleillées en dessous d'environ 2600 m comme sur les pentes raides à l'ombre en dessous d'environ 2400 m. Celles-ci



peuvent atteindre une taille dangereuse. Les zones présentant des fissures de glissement doivent être évitées dans la mesure du possible.

Manteau neigeux

Modèles de danger

md.8: givre de surface enneigé

md.4: froid suivant chaud / chaud suivant froid

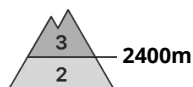
Il est tombé en général de 40 à 60 cm de neige, localement plus. La neige fraîche repose par endroits sur du givre de surface. Dans la partie supérieure du manteau neigeux ancien des couches fragiles ayant subi une métamorphose constructive à grains anguleux sont présentes, surtout sur les pentes exposées à l'ouest, au nord et à l'est. Ceci au-dessus d'environ 2400 m.

Les accumulations récentes de neige soufflée reposent sur des couches meubles.

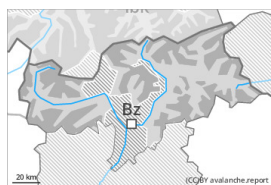
Tendance

Les randonnées et descentes hors-piste demandent beaucoup d'expérience dans l'évaluation du danger d'avalanche et de la retenue. Neige ancienne fragile constituant le danger principal.

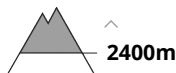
Degré de danger 3 - Marqué



Tendance: danger d'avalanche constant →
 le jeudi 07 03 2024



Neige ancienne
 (Sous-couche fragile persistante)



Snowpack stability: **poor**
 Frequency: **some**
 Avalanche size: **large**

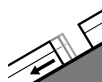


Neige soufflée
 (Neige ventée)



Limite de la forêt

Snowpack stability: **poor**
 Frequency: **some**
 Avalanche size: **medium**



Avalanches de glissement
 (Avalanches de fond)



Snowpack stability: **very poor**
 Frequency: **few**
 Avalanche size: **large**

Augmentation du danger d'avalanches avec la neige fraîche et le vent. Neige ancienne fragile à évaluer avec précaution. Neige récemment soufflée à haute altitude.

Avec la neige fraîche et le vent le danger d'avalanches augmente. Des avalanches peuvent être déclenchées dans les couches du manteau neigeux proches de la surface et atteindre une taille assez importante. Dans les régions concernées par les précipitations principales des avalanches spontanées isolées sont possibles. Des endroits dangereux se situent à toutes les expositions au-dessus d'environ 2400 m. Ce sont les pentes à l'ombre où le givre de surface a été recouvert de neige qui sont particulièrement défavorables. Un choix très prudent des itinéraires est recommandé.

En outre les accumulations de neige soufflée fraîches devraient être prises en considération. Elles peuvent être déclenchées par un seul amateur de sports d'hiver au-dessus de la limite de la forêt. Ceci particulièrement à proximité des crêtes et des cols. Des avalanches sont généralement de taille moyenne.

Sur les pentes rocheuses en cours de journée des avalanches de neige meuble sèche sont possibles. Ceci lors d'éclaircies plus importantes.

En outre il existe un danger latent d'avalanches de glissement, surtout sur les pentes raides ensoleillées en dessous d'environ 2600 m comme sur les pentes raides à l'ombre en dessous d'environ 2400 m. Celles-ci



peuvent atteindre une taille dangereuse. Les zones présentant des fissures de glissement doivent être évitées dans la mesure du possible.

Manteau neigeux

Modèles de danger

md.8: givre de surface enneigé

md.4: froid suivant chaud / chaud suivant froid

Il tombe en général de 30 à 60 cm de neige. La neige fraîche repose par endroits sur du givre de surface. Dans la partie supérieure du manteau neigeux ancien des couches fragiles ayant subi une métamorphose constructive à grains anguleux sont présentes, surtout sur les pentes exposées à l'ouest, au nord et à l'est. Ceci au-dessus d'environ 2400 m.

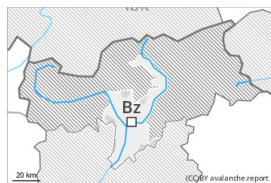
Les accumulations récentes de neige soufflée reposent sur des couches meubles.

Tendance

Les randonnées et descentes hors-piste demandent beaucoup d'expérience dans l'évaluation du danger d'avalanche et de la retenue. Neige ancienne fragile constituant le danger principal.



Degré de danger 2 - Limité



Limite de la forêt

Tendance: danger d'avalanche constant

le jeudi 07 03 2024



Neige soufflée
(Neige ventée)



Limite de la forêt

Snowpack stability: **poor**

Frequency: **few**

Avalanche size: **medium**

Neige soufflée à surveiller. En outre, de rares avalanches de glissement et coulées humides sont à attendre.

Des accumulations de neige soufflée peuvent être déclenchées de manière isolée par un seul amateur de sports d'hiver surtout sur les pentes raides à l'ombre à haute altitude. Des avalanches sont généralement uniquement petites.

Des avalanches de glissement et coulées humides en général de petite taille sont possibles sur les pentes raides herbeuses.

Manteau neigeux

Modèles de danger

md.6: froid, neige légère et vent

md.10: situation de printemps

Il tombe un peu de neige surtout au nord. Les accumulations de neige soufflée sont de manière isolée fragiles.

En dessous d'environ 2400 m le manteau neigeux est humide. À basse altitude il y a très peu de neige.

Tendance

Des coulées de neige meuble humide sont à prendre en considération.