

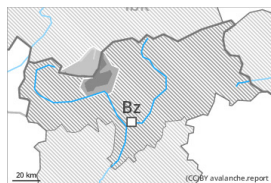
## Grad de perilh 4 - Fort



Limit deth bòsc

**Tendència: perilh de lauegi constant** →

enDijaus 07 03 2024



Nhèu recenta



Limit deth bòsc

Estabilitat deth celh de nhèu: **molt praubè**

Frecuència: **Molti**

Mesura de lauet: **Gran**



Coches fèbles persistentes

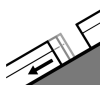


2400m

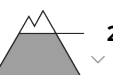
Estabilitat deth celh de nhèu: **praubè**

Frecuència: **Quauqui**

Mesura de lauet: **Gran**



Esguitlament de nhèu



2600m

Estabilitat deth celh de nhèu: **molt praubè**

Frecuència: **Quauqui**

Mesura de lauet: **Gran**

Eth perilh de lauegi se tròbe en rang inferior deth grad de perilh 4 (fòrt). Eth problèma de coches febles persistentes ac cau avalorar damb atencion. Problèma de nhèu ventada recenta en còtes nautes.

Es desencadenaments naturaus de lauegi son indicis tipics d'ua estructura febla deth mantèth de nhèu. Son possibles nauï lauegi naturaus. Es lauegi pòden desencadenar-se enes coches superficials deth mantèth e arténher mides fòrça granes. Endrets perilhosi se tròben en totes es orientacions per dessus deth limit deth bòsc. Especiaument desfavorables son es pales ombrères, a on era gibra de superfícia a demorat caperada de nhèu. Son de besonh fòrça atencion e era màger prudència.

Ath delà calerie hèr a tier compde damb es plaques de vent recentes. Aguestes pòden èster desencadenades ath pas d'un unic montanhaire per dessus deth limit deth bòsc. Açò se da principament apròp de còths e crestes. Es lauegi son aumens de mida mejana.

Enes pales escarpades, ath long dera jornada son possibles lauegi de nhèu seca sense coesion. Açò se da en cas de lucades mèis importantes.

Ath delà i a un perilh latent de lauegi d'esguitlament basau, especiaument enes pales soleienques arribentes per dejós des 2600 m aproximativament, e tanben enes pales ombrères arribentes per dejós des 2400 m aproximativament. Aguestes pòden arténher mides perilhosament granes. Evitar es zònes damb henerècles d'esguitlament basau s'ei possible.

## Celh de nhèu

Patrons de

pp.8: geladiua de superfícia caperada damb

pp.4: heired dessus de caud / caud dessus de

**perilh**

nhèu

heired

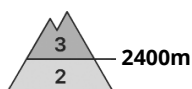
En ua zòna grana an queigut de 40 a 60 cm de nhèu, locaument mès. En quauqui endrets era nhèu recenta arrepòse ath dessús de gibra de superfícia. Sustot enes pales orientades a oèst, nòrd e èst, ena part superiora deth mantèth de nhèu vielha se tròben coches febles de cristalhs angulosi. Açò se da per dessús des 2400 m aproximativament.

Es naues acumulacions de nhèu ventada repòsen ath dessús de coches trendes.

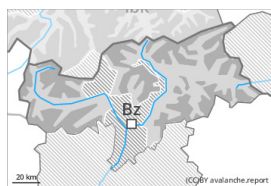
**Tendència**

Es excursions de montanha e es activitats dehòra de pista requerissen fòrça experiéncia ena avaloracion deth perilh de lauegi e cautela. Eth problèma de coches febles persistentes ei era hònt principau de perilh.

## Grad de perilh 3 - Mercat



**Tendència: perilh de lauegi constant** →  
 enDijaus 07 03 2024



Coches fèbles persistentes



Estabilitat deth celh de nhèu: **prabe**  
 Frecuència: **Quauqui**  
 Mesura de lauet: **Gran**

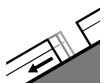


Plaques de vent



**Limit deth bòsc**

Estabilitat deth celh de nhèu: **prabe**  
 Frecuència: **Quauqui**  
 Mesura de lauet: **Mejan**



Esguitlament de nhèu



Estabilitat deth celh de nhèu: **molt prabe**  
 Frecuència: **Pògui**  
 Mesura de lauet: **Gran**

A conseqüència dera nhèu recenta e eth vent, augment deth perilh de lauegi. Eth problèma de coches febles persistentes ac cau avalorar damb atencion. Problèma de nhèu ventada recenta en còtes nautes.

Damb era nhèu recenta e eth vent, eth perilh de lauegi aumentarà. Es lauegi pòden desencadenar-se implicant es coches superficials deth mantèth e arténher mides fòrça granes. Enes sectors mès afectadi pes precipitacions, son possibles sonque isoladament lauegi naturaus. Endrets perilhosi se tròben en totes es orientacions per dessus des 2400 m aproximativament. Especiaument desfavorables son es pales ombrères, a on era gibra de superfícia a demorat caperada de nhèu. S'arrecomane ua eleccion prudenta der itinerari.

Ath delà calerie hèr a tier compde damb es plaques de vent recentes. Aguestes pòden èster desencadenades ath pas d'un unic montanhaire per dessus deth limit deth bòsc. Açò se da principaument apròp de còths e crestes. Es lauegi son aumens de mida mejana.

Enes pales escarpades, ath long dera jornada son possibles lauegi de nhèu seca sense coesion. Açò se da en cas de lucades mès importantes.

Ath delà i a un perilh latent de lauegi d'esguitlament basau, especiaument enes pales soleienques arribentes per dejós des 2600 m aproximativament, e tanben enes pales ombrères arribentes per dejós des 2400 m aproximativament. Aguestes pòden arténher mides perilhosament granes. Evitar es zònes damb henerècles d'esguitlament basau s'ei possible.



## Celh de nhèu

### Patrons de perilh

pp.8: geladiua de superfícia caperada damb nhèu

pp.4: heired dessús de caud / caud dessús de heired

En ua zòna grana queirà de 30 a 60 cm de nhèu. En quauqui endrets era nhèu recenta arrepòse ath dessús de gibra de superfícia. Sustot enes pales orientades a oèst, nòrd e èst, ena part superiora deth mantèth de nhèu vielha se tròben coches febles de cristalhs angulosi. Açò se da per dessús des 2400 m aproximativament.

Es naues acumulacions de nhèu ventada repòsen ath dessús de coches trendes.

## Tendéncia

Es excursions de montanha e es activitats dehòra de pista requerissen fòrça experiéncia ena avaloracion deth perilh de lauegi e cautela. Eth problèma de coches febles persistentes ei era hònt principau de perilh.

## Grad de perilh 2 - Moderat



Limit deth bòsc

Tendència: perilh de lauegi constant

enDijaus 07 03 2024



Plaques de vent



Limit deth bòsc

Estabilitat deth celh de nhèu: [praube](#)

Frecuència: [Pògui](#)

Mesura de lauet: [Mejan](#)

Eth problèma de nhèu ventada requerís atencion. Ath delà son probables de manèra isolada lauegi d'esguitlament basau e purgues de nhèu umida.

Acumulacions de nhèu ventada pòden, de manèra isolada, èster desencadenades ath pas d'un unic montanhaire sustot en pales ombrères arribentes en còtes nautes. Es lauegi son aumens sonque de mida petita.

Enes pales erboses arribentes son possibles lauegi d'esguitlament basau e purgues de nhèu umida aumens de mida petita.

### Celh de nhèu

Patrons de perilh

pp.6: heired, nhèu sense coesion e vent

pp.10: scenari de primavera

Sustot ath nòrd queirà un shinhau de nhèu. Es acumulacions de nhèu ventada son, de manèra isolada, inestables.

Eth mantèth de nhèu ei umit per dejós des 2400 m aproximativament. En còtes baishes i a pòca nhèu.

### Tendència

Atencion as purgues de nhèu umida sense coesion.