



Grau de Perill 4 - Fort



Límit del bosc

Tendència: Perill d'allaus constant

enDijous 07 03 2024



Neu recent



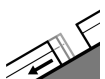
Límit del bosc

Estabilitat del mantell de neu: **molt pobre**freqüència: **moltes**Mida d'allau: **gran**

Capa feble persistent



2400m

Estabilitat del mantell de neu: **pobre**freqüència: **algunes**Mida d'allau: **gran**

Lliscaments



2600m

Estabilitat del mantell de neu: **molt pobre**freqüència: **algunes**Mida d'allau: **gran**

El perill d'allaus es troba en el rang inferior del grau de perill 4 (fort). El problema de capes febles persistents ha d'avaluar-se amb atenció. Problema de neu ventada recent a cotes altes.

Els desencadenaments naturals d'allaus són indicis típics d'una estructura feble del mantell de neu. Són possibles noves allaus naturals. Les allaus poden desencadenar-se a les capes superficials del mantell i atènyer mides força grans. Indrets perillosos es troben en totes les orientacions per sobre del límit del bosc. Són especialment desfavorables els vessants obacs, on el gebre de superfície ha quedat cobert de neu. Són necessàries molta atenció i la màxima prudència.

A més s'hauria de tenir compte amb les plaques de vent recents. Aquestes poden ser desencadenades al pas d'un sol muntanyenc per sobre del límit del bosc. Això s'aplica principalment prop de colls i carenes. Les allaus són com a mínim de mida mitjana.

Als vessants escarpats, en el transcurs de la jornada són possibles allaus de neu seca sense cohesió. Això es dona en cas de clarianes més importants.

A més hi ha un perill latent d'allaus de lliscament basal, especialment en vessants assolellats inclinats per sota dels 2600 m aproximadament, i també en vessants obacs inclinats per sota dels 2400 m aproximadament. Aquestes poden atènyer mides perillosament grans. Evitar les zones amb esquerdes de lliscament basal si és possible.

Mantell de neu

Patrons de perill

pp.8: gebre de superfície cobert de neu

pp.4: fred després de càlid /càlid després de fred



En una zona àmplia han caigut de 40 a 60 cm de neu, localment més. En alguns indrets la neu recent reposa a sobre de gebre de superfície. A la part superior del mantell de neu vella hi ha capes febles de cristalls facetats sobretot als vessants orientats a oest, nord i est. Això es dona per sobre dels 2400 m aproximadament.

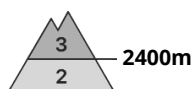
Les noves acumulacions de neu ventada descansen a sobre de capes toves.

Tendència

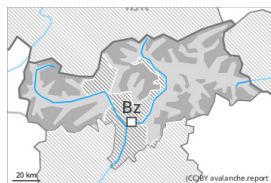
Les excursions de muntanya i les activitats forapista requereixen molta experiència en l'avaluació del perill d'allaus i cautela. El problema de capes febles persistents és la principal font de perill.



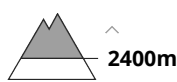
Grau de Perill 3 - Marcat



Tendència: Perill d'allaus constant →
enDijous 07 03 2024



Capa feble persistent



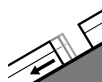
Estabilitat del mantell de neu: **pobre**
freqüència: **algunes**
Mida d'allau: **gran**



Plaques de vent



Estabilitat del mantell de neu: **pobre**
freqüència: **algunes**
Mida d'allau: **mitjana**



Lliscaments



Estabilitat del mantell de neu: **molt pobre**
freqüència: **poques**
Mida d'allau: **gran**

A conseqüència de la neu recent i el vent, augment del perill d'allaus. El problema de capes febles persistents ha d'avaluar-se amb atenció. Problema de neu ventada recent a cotes altes.

Amb la neu recent i el vent, el perill d'allaus augmentarà. Les allaus poden desprendre's implicant les capes superficials del mantell i atènyer mides força grans. Als sectors més afectats per les precipitacions, són possibles només de manera aïllada allaus naturals. Indrets perillosos es troben en totes les orientacions per sobre dels 2400 m aproximadament. Són especialment desfavorables els vessants obacs, on el gel de superfície ha quedat cobert de neu. Es recomana una elecció prudent de l'itinerari.

A més s'hauria de tenir compte amb les plaques de vent recents. Aquestes poden ser desencadenades al pas d'un sol muntanyenc per sobre del límit del bosc. Això s'aplica principalment prop de colls i carenes. Les allaus són com a mínim de mida mitjana.

Als vessants escarpats, en el transcurs de la jornada són possibles allaus de neu seca sense cohesió. Això es dona en cas de clarianes més importants.

A més hi ha un perill latent d'allaus de lliscament basal, especialment en vessants assolellats inclinats per sota dels 2600 m aproximadament, i també en vessants obacs inclinats per sota dels 2400 m aproximadament. Aquestes poden atènyer mides perillosament grans. Evitar les zones amb esquerdes de lliscament basal si és possible.

Mantell de neu

Patrons de perill

pp.8: gelbre de superfície cobert de neu

pp.4: fred després de càlid /càlid després de fred



En una zona àmplia cauran de 30 a 60 cm de neu. En alguns indrets la neu recent reposa a sobre de gebre de superfície. A la part superior del mantell de neu vella hi ha capes febles de cristalls facetats sobretot als vessants orientats a oest, nord i est. Això es dona per sobre dels 2400 m aproximadament.

Les noves acumulacions de neu ventada descansen a sobre de capes toves.

Tendència

Les excursions de muntanya i les activitats forapista requereixen molta experiència en l'avaluació del perill d'allaus i cautela. El problema de capes febles persistents és la principal font de perill.



Grau de Perill 2 - Moderat



Límit del bosc

Tendència: Perill d'allaus constant

enDijous 07 03 2024



Plaques de vent



Límit del bosc

Estabilitat del mantell de neu: **pobre**freqüència: **poques**Mida d'allau: **mitjana**

El problema de neu ventada requereix atenció. A més són d'esperar de manera aïllada allaus de lliscament basal i purgues de neu humida.

Acumulacions de neu ventada poden, de manera aïllada, ser desencadenades al pas d'un sol muntanyenc sobretot en vessants obacs inclinats en cotes altes. Les allaus són com a mínim només de mida petita.

Als vessants herbosos inclinats són possibles allaus de lliscament basal i purgues de neu humida com a mínim de mida petita.

Mantell de neu

Patrons de perill

pp.6: neu freda i incohesiva i vent

pp.10: escenari de primavera

Caurà una mica de neu sobretot al nord. Les acumulacions de neu ventada són, de manera aïllada, inestables.

El mantell de neu és humit per sota dels 2400 m aproximadament. En cotes baixes hi ha poca neu.

Tendència

Atenció a les purgues de neu humida sense cohesió.