

Degré de danger 4 - Fort



Limite de la forêt

Tendance: Diminution du danger d'avalanche
 le Vendredi 08 03 2024



Neige fraîche

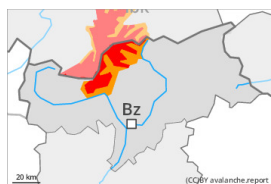


Limite de la forêt

Snowpack stability: **poor**

Frequency: **many**

Avalanche size: **large**



Neige ancienne
 (Sous-couche fragile persistante)



2400m

Snowpack stability: **poor**

Frequency: **some**

Avalanche size: **large**



Avalanches de glissement
 (Avalanches de fond)



2600m

Snowpack stability: **very poor**

Frequency: **some**

Avalanche size: **medium**

Le danger d'avalanches se situe dans la plage basse du degré de danger 4, "fort". Des avalanches spontanées sont toujours possibles.

Le danger concerne surtout les terrains alpins de sports d'hiver. Avec le réchauffement diurne et le rayonnement solaire des avalanches spontanées sont toujours possibles, de manière isolée, également de grande taille. Des avalanches peuvent se déclencher dans les couches proches de la surface et atteindre une taille assez importante. Des endroits dangereux se situent à toutes les expositions au-dessus de la limite de la forêt. Ce sont les pentes à l'ombre où le givre de surface a été recouvert de neige qui sont particulièrement défavorables. Des amateurs de sports d'hiver seuls peuvent en de nombreux endroits déclencher des avalanches. Une grande prudence et retenue sont nécessaires.

Sur les pentes rocheuses à partir de la matinée des avalanches de neige meuble très nombreuses sont à attendre. Ceci en cas de rayonnement solaire.

En outre il existe un danger à ne pas sous-estimer d'avalanches de glissement, surtout sur les pentes raides ensoleillées en dessous d'environ 2600 m comme sur les pentes raides à l'ombre en dessous d'environ 2400 m. Celles-ci peuvent atteindre une taille dangereuse. Les zones présentant des fissures de glissement doivent être évitées dans la mesure du possible.

Manteau neigeux

Modèles de danger

md.8: givre de surface enneigé

md.4: froid suivant chaud / chaud suivant froid



Depuis mardi il est tombé en général de 40 à 60 cm de neige, localement plus. Les conditions météorologiques provoquent en cours de journée une fragilisation du manteau neigeux. La neige fraîche et la neige soufflée reposent sur des couches meubles en altitude.

La neige fraîche repose par endroits sur du givre de surface. Dans la partie supérieure du manteau neigeux ancien des couches fragiles ayant subi une métamorphose constructive à grains anguleux sont présentes, surtout sur les pentes exposées à l'ouest, au nord et à l'est. Ceci au-dessus d'environ 2400 m.

Tendance

Les conditions météorologiques favorisent une stabilisation du manteau neigeux. Neige ancienne fragile à évaluer avec précaution.

Degré de danger 3 - Marqué



Limite de la forêt

Tendance: Diminution du danger d'avalanche
 le Vendredi 08 03 2024



Neige fraîche

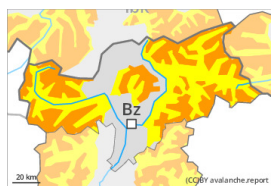


Limite de la forêt

Snowpack stability: **very poor**

Frequency: **many**

Avalanche size: **medium**



Neige ancienne
 (Sous-couche fragile persistante)



2400m

Snowpack stability: **poor**

Frequency: **some**

Avalanche size: **large**



Avalanches de glissement
 (Avalanches de fond)



2600m

Snowpack stability: **very poor**

Frequency: **few**

Avalanche size: **medium**

Le danger d'avalanches se situe dans la plage haute du degré de danger 3, "marqué". Des avalanches spontanées sont toujours possibles.

Avec le réchauffement diurne et le rayonnement solaire des avalanches spontanées sont toujours possibles. Des avalanches peuvent se déclencher dans les couches proches de la surface et atteindre une taille moyenne. Des endroits dangereux se situent à toutes les expositions au-dessus de la limite de la forêt. De tels endroits dangereux augmentent avec l'altitude. Ce sont les pentes à l'ombre où le givre de surface a été recouvert de neige qui sont particulièrement défavorables. Des amateurs de sports d'hiver seuls peuvent facilement déclencher des avalanches. Un choix prudent des itinéraires est recommandé.

Sur les pentes rocheuses à partir de la matinée des avalanches de neige meuble très nombreuses sont à attendre. Ceci en cas de rayonnement solaire.

En outre il existe un danger latent d'avalanches de glissement, surtout sur les pentes raides ensoleillées en dessous d'environ 2600 m comme sur les pentes raides à l'ombre en dessous d'environ 2400 m. Celles-ci peuvent atteindre une taille dangereuse. Les zones présentant des fissures de glissement doivent être évitées dans la mesure du possible.

Manteau neigeux

Modèles de danger

md.8: givre de surface enneigé

md.4: froid suivant chaud / chaud suivant froid



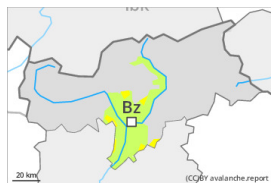
Depuis mardi il est tombé en général de 20 à 40 cm de neige, localement plus. Les conditions météorologiques provoquent en cours de journée une fragilisation du manteau neigeux. La neige fraîche et la neige soufflée reposent sur des couches meubles en altitude.

La neige fraîche repose par endroits sur du givre de surface. Dans la partie supérieure du manteau neigeux ancien des couches fragiles ayant subi une métamorphose constructive à grains anguleux sont présentes, surtout sur les pentes exposées à l'ouest, au nord et à l'est. Ceci au-dessus d'environ 2400 m.

Tendance

Les conditions météorologiques favorisent une stabilisation du manteau neigeux. Neige ancienne fragile à évaluer avec précaution.

Degré de danger 2 - Limité



Limite de la forêt

Tendance: danger d'avalanche constant
le Vendredi 08 03 2024



Neige soufflée
(Neige ventée)



Limite de la forêt

Snowpack stability: **poor**

Frequency: **few**

Avalanche size: **medium**

Neige soufflée à surveiller. En outre, des avalanches de glissement et coulées humides sont à attendre.

Des accumulations de neige soufflée peuvent être déclenchées de manière isolée par un seul amateur de sports d'hiver surtout sur les pentes raides à l'ombre à haute altitude. Des avalanches sont généralement uniquement petites.

Des avalanches de glissement et coulées humides en général de petite taille sont possibles sur les pentes raides.

Manteau neigeux

Modèles de danger

md.6: froid, neige légère et vent

md.10: situation de printemps

Les accumulations de neige soufflée sont de manière isolée fragiles.

À basse altitude il y a très peu de neige.

Tendance

Neige récemment soufflée à surveiller. Des coulées de neige meuble humide sont à prendre en considération.