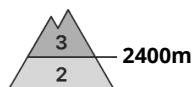
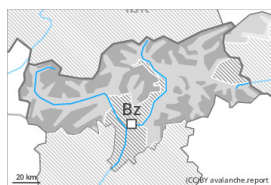


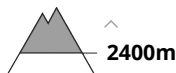
Degré de danger 3 - Marqué



Tendance: danger d'avalanche constant →
le Samedi 09 03 2024



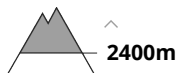
Neige ancienne
(Sous-couche fragile persistante)



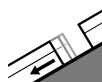
Snowpack stability: **poor**
Frequency: **some**
Avalanche size: **large**



Neige soufflée
(Neige ventée)



Snowpack stability: **poor**
Frequency: **some**
Avalanche size: **medium**



Avalanches de glissement
(Avalanches de fond)



Snowpack stability: **very poor**
Frequency: **few**
Avalanche size: **medium**

Neige ancienne fragile constituant le danger principal. Ceci au-dessus d'environ 2400 m. Neige glissante à surveiller.

Des couches fragiles en partie supérieure du manteau neigeux peuvent être déclenchées par des amateurs de sports d'hiver isolés. Des endroits dangereux se situent surtout sur les pentes raides à l'ombre au-dessus d'environ 2400 m, prudence surtout dans les régions concernées par les précipitations principales sur la crête principale des Alpes. Ce sont les zones où le givre de surface a été recouvert de neige qui sont particulièrement défavorables. Des avalanches peuvent atteindre une grande taille de manière isolée. Un choix prudent des itinéraires est recommandé.

Des accumulations de neige soufflée en partie fragiles se forment avec le vent de sud partiellement fort. Prudence surtout sur les pentes très raides à l'ombre comme à proximité des crêtes et des cols en altitude. De tels endroits dangereux augmentent avec l'altitude.

En outre il existe un danger latent d'avalanches de glissement, surtout sur les pentes raides ensoleillées en dessous d'environ 2600 m. Celles-ci peuvent de manière isolée atteindre une taille dangereuse. Les zones présentant des fissures de glissement doivent être évitées dans la mesure du possible.

Manteau neigeux

Modèles de danger

md.8: givre de surface enneigé

md.4: froid suivant chaud / chaud suivant froid

Il tombe localement un peu de neige. Les conditions météorologiques favorisent une stabilisation du



manteau neigeux. La neige fraîche repose par endroits sur du givre de surface, notamment dans les régions concernées par les précipitations principales sur la crête principale des Alpes. Dans la partie supérieure du manteau neigeux ancien des couches fragiles ayant subi une métamorphose constructive à grains anguleux sont présentes, surtout sur les pentes exposées à l'ouest, au nord et à l'est. Ceci au-dessus d'environ 2400 m.

Des accumulations récentes de neige soufflée reposent sur des couches meubles en altitude.

Tendance

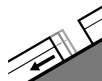
Neige ancienne fragile à évaluer avec précaution.

Degré de danger 2 - Limité



Tendance: danger d'avalanche constant →

le Samedi 09 03 2024



Avalanches de glissement
(Avalanches de fond)



2600m

Snowpack stability: **very poor**

Frequency: **few**

Avalanche size: **large**



Neige soufflée
(Neige ventée)



2400m

Snowpack stability: **poor**

Frequency: **few**

Avalanche size: **medium**

Neige glissante constituant le danger principal.

Il existe un danger latent d'avalanches de glissement, surtout sur les pentes raides ensoleillées en dessous d'environ 2600 m. Celles-ci peuvent atteindre une taille dangereuse. Les zones présentant des fissures de glissement doivent être évitées dans la mesure du possible.

La neige fraîche et la neige soufflée peuvent parfois encore être déclenchées surtout sur les pentes très raides à l'ombre au-dessus d'environ 2400 m. Des avalanches sont généralement de taille moyenne.

Manteau neigeux

Modèles de danger

md.2: neige glissante

md.6: froid, neige légère et vent

Les conditions météorologiques favorisent une stabilisation du manteau neigeux. Dans la partie supérieure du manteau neigeux ancien des couches fragiles isolées susceptibles d'être déclenchées sont présentes sur les pentes exposées à l'ouest, au nord et à l'est. Ceci au-dessus d'environ 2400 m.

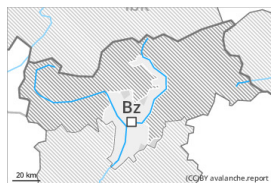
Il tombe localement un peu de neige. Le vent souffle modérément à fortement localement. Des accumulations récentes de neige soufflée reposent sur des couches meubles en altitude. En dessous d'environ 2200 m le manteau neigeux ancien est humide.

Tendance

Neige glissante constituant le danger principal.



Degré de danger 2 - Limité



Tendance: danger d'avalanche constant →
le Samedi 09 03 2024



Neige soufflée
(Neige ventée)



Snowpack stability: **poor**
Frequency: **few**
Avalanche size: **medium**

Neige soufflée à surveiller. En outre, des avalanches de glissement et coulées humides sont à attendre.

Des accumulations de neige soufflée peuvent être déclenchées de manière isolée par un seul amateur de sports d'hiver surtout sur les pentes raides à l'ombre à haute altitude. Des avalanches sont généralement uniquement petites.

Des avalanches de glissement et coulées humides en général de petite taille sont possibles sur les pentes raides.

Manteau neigeux

Modèles de danger

md.6: froid, neige légère et vent

md.10: situation de printemps

Les accumulations de neige soufflée sont de manière isolée fragiles.

À basse altitude il y a très peu de neige.

Tendance

Neige récemment soufflée à surveiller. Des coulées de neige meuble humide sont à prendre en considération.