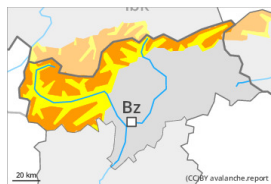


Grad de perih 3 - Mercat



Tendència: augment deth perih de lauegi
 enDimenge 10 03 2024



Coches fèbles
 persistentes



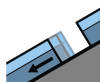
Estabilitat deth celh de nhèu: **prabe**
 Frecuència: **Quauqui**
 Mesura de lauet: **Gran**



Plaques de
 vent



Estabilitat deth celh de nhèu: **prabe**
 Frecuència: **Quauqui**
 Mesura de lauet: **Mejan**



Esguitlament
 de nhèu



Estabilitat deth celh de nhèu: **molt prabe**
 Frecuència: **Pògui**
 Mesura de lauet: **Mejan**

Atencion a era nhèu ventada e es coches febles persistentes. Açò se da per dessús des 2400 m aproximativament.

Es coches febles ena part superior deth mantèth de nhèu pòden desencadenar-se ath pas d'un solet montanhaire. Endrets perilhosi se tròben sustot enes pales ombrères arribentes per dessús des 2400 m aproximativament, precaucion sustot enes sectors mès afectadi pes precipitacions ena cresta principau des Aups. Especiaument desfavorables son es endrets a on era gibra de superfícia a demorat caperada de nhèu. Es lauegi pòden arténher midas granas de manèra isolada. S'arrecomane ua eleccion suenhada der itinerari.

Damb era nhèu recenta e eth vent damb bohadès fòrtes deth sud-oèst, se formaràn plaques de vent a viatges inestables. Precaucion sustot enes pales ombrères fòrça arribentes, e tanben apròp de còths e crestes per dessús des 2200 m aproximativament. Agustè endrets perilhosi aumentaràn damb era altitud. Ath delà i a un perih latent de lauegi d'esguitlament basau, especiaument enes pales soleienques arribentes per dejós des 2600 m aproximativament. Agustès pòden, de manèra isolada, arténher midas mejanes. Evitar es zònes damb henerècles d'esguitlament basau s'ei possible.

Celh de nhèu

Patrons de perih

pp.8: geladiua de superfícia caperada damb nhèu

pp.6: heired, nhèu sense coesion e vent

Queirà enquia 10 cm de nhèu, locaument mès, sustot ena Val d'Ultimo, en Grop Tessa e enes Aups der Stubai. Era nhèu recenta des darrèri dies arrepòse ath dessús de gibra de superfícia sustot en pales ombrères emparades deth vent per dessús des 2400 m aproximativament. Naues acumulacions de nhèu ventada repòsen ath dessús de coches trendes en altitud.



Sustot enes pales orientades a oèst, nòrd e èst, ena part centrau deth mantèth de nhèu vielha se tròben coches febles de cristalhs angulosi. Açò se da per dessus des 2400 m aproximativament.

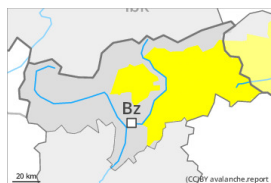
Tendència

A conseqüència dera nhèu recenta e eth vent fòrt, progressiu aument deth perilh de lauegi. En ua zòna grana queirà en periòde enquiath dimenge de 15 a 30 cm de nhèu, locaument mès.

Grad de perih 2 - Moderat



Tendència: augment deth perih de lauegi
enDimenge 10 03 2024



Plaques de vent

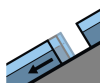


2200m

Estabilitat deth celh de nhèu: **prabe**

Frecuència: **Quauqui**

Mesura de lauet: **Mejan**



Esguitlament de nhèu



2600m

Estabilitat deth celh de nhèu: **molt prabe**

Frecuència: **Pògui**

Mesura de lauet: **Gran**

Eth problèma de nhèu ventada recenta requerís atencion. Problèma d'esguitlaments basaus en còtes mejanes.

Damb era nhèu recenta e eth vent damb bohades fòrtes deth sud-oèst, sustot en canaus e conques e ath darrèr des cambis abruptes de pendent se formaràn plaques de vent. Agustes darrères pòden, en quauqui casi, èster desencadenades ath pas d'un unic montanhaire sustot en pales ombrères per dessus des 2200 m aproximativament. Es lauegi son aumens de mida mejana.

I a un perih latent de lauegi d'esguitlament basau, especialment enes pales soleienques arribentes per dejós des 2600 m aproximativament. Agustes pòden arténher mides mejanes. Evitar es zònes damb henerècles d'esguitlament basau s'ei possible.

Celh de nhèu

Patrons de perih

pp.6: heired, nhèu sense coesion e vent

pp.2: esguitlament de nhèu

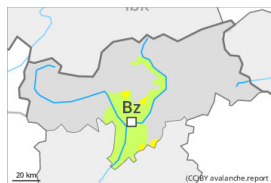
Queirà un shinhau de nhèu. Eth vent serà en quauqui casi fòrt. Naues acumulacions de nhèu ventada repòsen ath dessus de coches trendes en altitud. Eth mantèth de nhèu vielh ei umit per dejós des 2200 m aproximativament.

Enes pales orientades a oèst, nòrd e èst, ena part superiora deth mantèth de nhèu vielha se tròben coches febles de cristalhs angulosi. Açò se da per dessus des 2400 m aproximativament.

Tendència

A conseqüència dera nhèu recenta e eth vent fòrt, progressiu augment deth perih de lauegi. En ua zòna grana queirà en periòde enquiath dimenge de 10 a 20 cm de nhèu, locaument més.

Grad de perih 2 - Moderat



Tendència: augment deth perih de lauegi
enDimenge 10 03 2024



Plaques de vent



Estabilitat deth celh de nhèu: [praube](#)

Frecuència: [Quauqui](#)

Mesura de lauet: [Mejan](#)

Eth problèma de nhèu ventada recenta requerís atencion.

Es naues acumulacions de nhèu ventada pòden, de manèra isolada, èster desencadenades ath pas d'un unic montanhaire sustot en pales ombrères arribentes en còtes nautes. Es lauegi son de manèra fòrça isolada de mida mejana.

Enes pales arribentes son possibles lauegi d'esguitlament basau e purgues de nhèu umida aumens de mida petita.

Celh de nhèu

Patrons de perih (pp.6: heired, nhèu sense coesion e vent)

Queirà enquia 10 cm de nhèu. Es acumulacions de nhèu ventada son, de manèra isolada, inestables.

En còtes baishes non i a nhèu.

Tendència

A conseqüència dera nhèu recenta e eth vent fòrt, progressiu augment deth perih de lauegi. En ua zòna grana queirà en periòde enquia dimenge de 10 a 20 cm de nhèu, locaument mès.