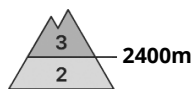
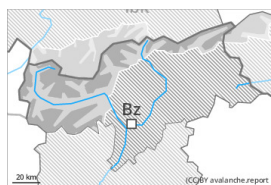


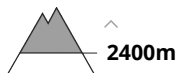
Degré de danger 3 - Marqué



Tendance: Augmentation du danger d'avalanche
 leDimanche 10 03 2024



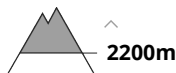
Neige ancienne
 (Sous-couche fragile persistante)



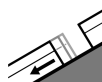
Snowpack stability: **poor**
 Frequency: **some**
 Avalanche size: **large**



Neige soufflée
 (Neige ventée)



Snowpack stability: **poor**
 Frequency: **some**
 Avalanche size: **medium**



Avalanches de glissement
 (Avalanches de fond)



Snowpack stability: **very poor**
 Frequency: **few**
 Avalanche size: **medium**

Attention à la neige soufflée et neige ancienne fragile. Ceci au-dessus d'environ 2400 m.

Des couches fragiles en partie supérieure du manteau neigeux peuvent être déclenchées par des amateurs de sports d'hiver isolés. Des endroits dangereux se situent surtout sur les pentes raides à l'ombre au-dessus d'environ 2400 m, prudence surtout dans les régions concernées par les précipitations principales sur la crête principale des Alpes. Ce sont les zones où le givre de surface a été recouvert de neige qui sont particulièrement défavorables. Des avalanches peuvent atteindre une grande taille de manière isolée. Un choix prudent des itinéraires est recommandé.

Des accumulations de neige soufflée en partie fragiles se forment avec la neige fraîche et le vent de sud-ouest partiellement fort. Prudence surtout sur les pentes très raides à l'ombre comme à proximité des crêtes et des cols au-dessus d'environ 2200 m. De tels endroits dangereux augmentent avec l'altitude. En outre il existe un danger latent d'avalanches de glissement, surtout sur les pentes raides ensoleillées en dessous d'environ 2600 m. Celles-ci peuvent de manière isolée atteindre une taille moyenne. Les zones présentant des fissures de glissement doivent être évitées dans la mesure du possible.

Manteau neigeux

Modèles de danger

md.8: givre de surface enneigé

md.6: froid, neige légère et vent

Il tombe jusqu'à 10 cm de neige, localement plus, notamment dans la Vallée d'Ulten, dans le Massif du



Texel et dans les Alpes de Stubai. La neige fraîche des derniers jours repose sur du givre de surface surtout sur les pentes protégées du vent à l'ombre au-dessus d'environ 2400 m. Des accumulations récentes de neige soufflée reposent sur des couches meubles en altitude.

Au milieu du manteau neigeux ancien des couches fragiles ayant subi une métamorphose constructive à grains anguleux sont présentes, surtout sur les pentes exposées à l'ouest, au nord et à l'est. Ceci au-dessus d'environ 2400 m.

Tendance

Augmentation progressive du danger d'avalanches avec la neige fraîche et le vent fort. Dimanche il tombera en général de 15 à 30 cm de neige, localement plus.

Degré de danger 2 - Limité



Tendance: Augmentation du danger d'avalanche
 le Dimanche 10 03 2024

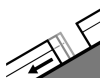


Neige soufflée
 (Neige ventée)



2200m

Snowpack stability: **poor**
 Frequency: **some**
 Avalanche size: **medium**



Avalanches de
 glissement
 (Avalanches de
 fond)



2600m

Snowpack stability: **very poor**
 Frequency: **few**
 Avalanche size: **large**

Neige récemment soufflée à surveiller. Neige glissante à moyenne altitude.

Des accumulations de neige soufflée se forment avec la neige fraîche et le vent de sud-ouest partiellement fort surtout dans les combes, couloirs et derrière les ruptures de terrain. Celles-ci peuvent être parfois déclenchées par un seul amateur de sports d'hiver surtout sur les pentes à l'ombre au-dessus d'environ 2200 m. Des avalanches sont généralement de taille moyenne.

Il existe un danger latent d'avalanches de glissement, surtout sur les pentes raides ensoleillées en dessous d'environ 2600 m. Celles-ci peuvent atteindre une taille moyenne. Les zones présentant des fissures de glissement doivent être évitées dans la mesure du possible.

Manteau neigeux

Modèles de danger

md.6: froid, neige légère et vent

md.2: neige glissante

Il tombe un peu de neige. Le vent souffle partiellement fortement. Des accumulations récentes de neige soufflée reposent sur des couches meubles en altitude. En dessous d'environ 2200 m le manteau neigeux ancien est humide.

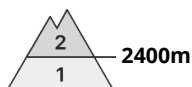
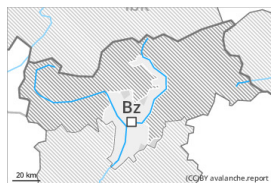
Dans la partie supérieure du manteau neigeux ancien des couches fragiles ayant subi une métamorphose constructive à grains anguleux sont présentes sur les pentes exposées à l'ouest, au nord et à l'est. Ceci au-dessus d'environ 2400 m.

Tendance

Augmentation progressive du danger d'avalanches avec la neige fraîche et le vent fort. Dimanche il tombera en général de 10 à 20 cm de neige, localement plus.



Degré de danger 2 - Limité



Tendance: Augmentation du danger d'avalanche
leDimanche 10 03 2024



Neige soufflée
(Neige ventée)



Snowpack stability: **poor**
Frequency: **some**
Avalanche size: **medium**

Neige récemment soufflée à surveiller.

Les accumulations récentes de neige soufflée peuvent être déclenchées de manière isolée par un seul amateur de sports d'hiver surtout sur les pentes raides à l'ombre à haute altitude. Des avalanches sont de manière très isolée de taille moyenne.

Des avalanches de glissement et coulées humides en général de petite taille sont possibles sur les pentes raides.

Manteau neigeux

Modèles de danger md.6: froid, neige légère et vent

Il tombe jusqu'à 10 cm de neige. Les accumulations de neige soufflée sont de manière isolée fragiles.

À basse altitude il n'y a pas de neige.

Tendance

Augmentation progressive du danger d'avalanches avec la neige fraîche et le vent fort. Dimanche il tombera en général de 10 à 20 cm de neige, localement plus.