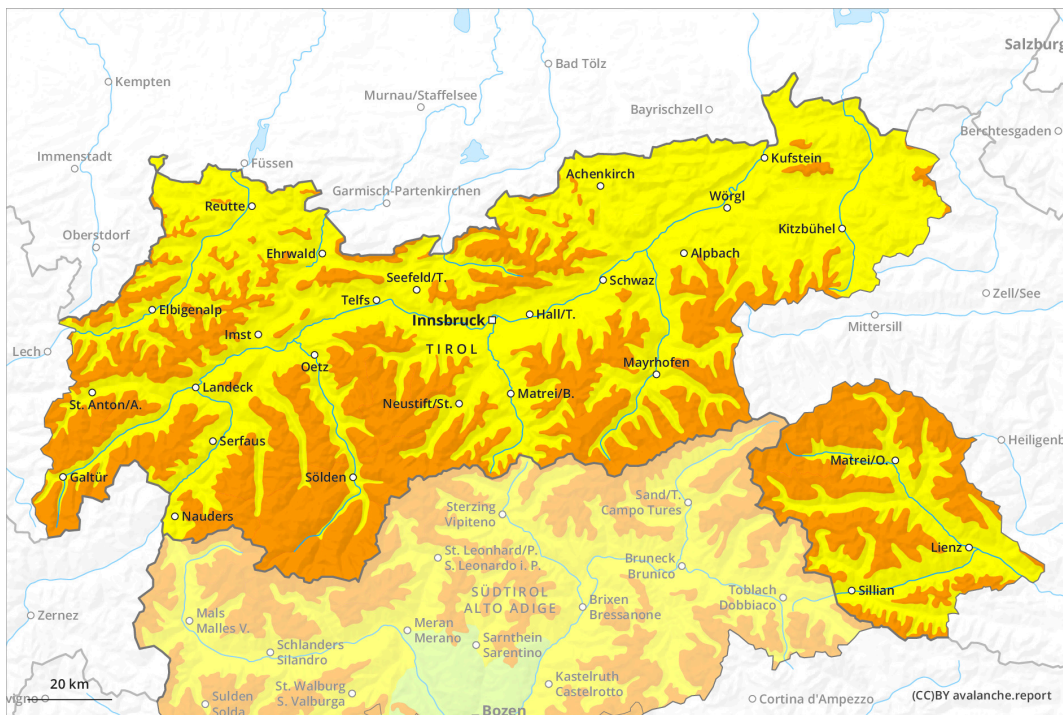
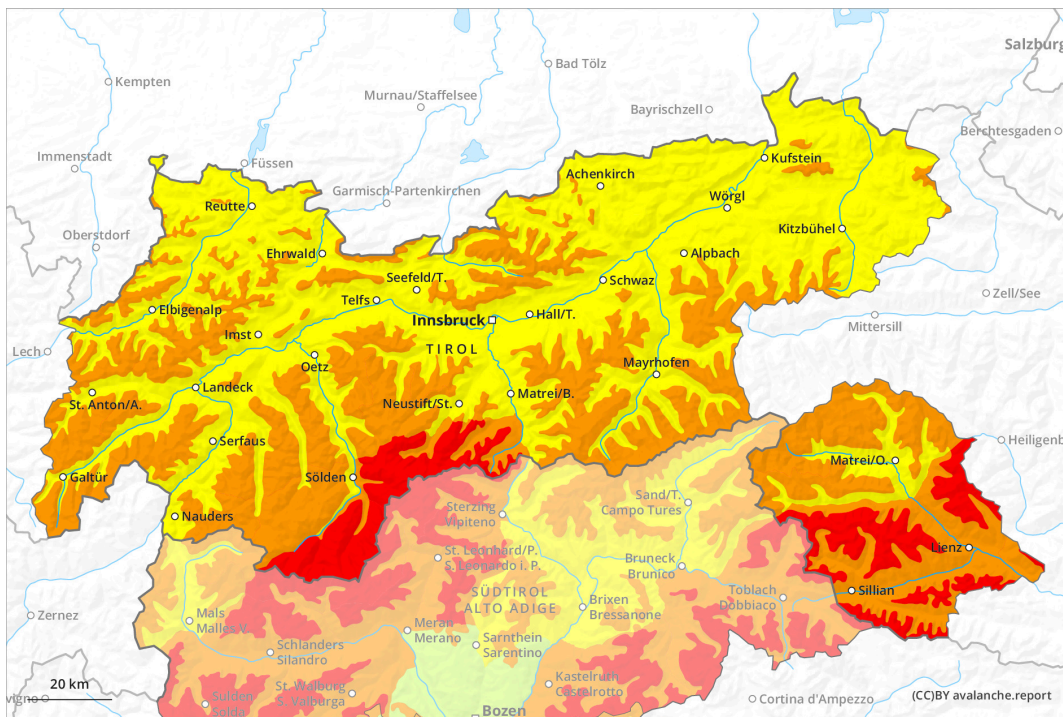




Matin



Après-midi





Degré de danger 4 - Fort

AM:



Limite de la forêt

Tendance: Diminution du danger d'avalanche

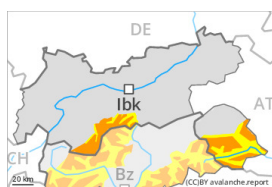


Neige soufflée
(Neige ventée)



Limite de la forêt

Snowpack stability: **poor**
 Frequency: **many**
 Avalanche size: **medium**

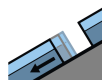


Neige ancienne
(Sous-couche fragile persistante)



2400m

Snowpack stability: **poor**
 Frequency: **some**
 Avalanche size: **large**



Avalanches de glissement
(Avalanches de fond)



2600m

Snowpack stability: **very poor**
 Frequency: **few**
 Avalanche size: **medium**

PM:



Limite de la forêt

Tendance: Diminution du danger d'avalanche

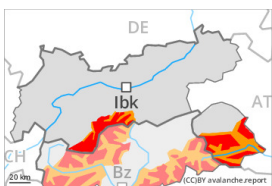


Neige soufflée
(Neige ventée)



Limite de la forêt

Snowpack stability: **very poor**
 Frequency: **many**
 Avalanche size: **large**

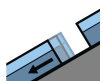


Neige ancienne
(Sous-couche fragile persistante)



2400m

Snowpack stability: **poor**
 Frequency: **some**
 Avalanche size: **large**



Avalanches de glissement
(Avalanches de fond)



2600m

Snowpack stability: **very poor**
 Frequency: **some**
 Avalanche size: **medium**



Des accumulations récentes de neige soufflée constituent le danger principal. Le danger d'avalanches augmente en cours de journée. Attention à la neige ancienne fragile.

En cours de journée: La neige fraîche abondante et la neige soufflée peuvent être déclenchées facilement ou glisser spontanément à toutes les expositions au-dessus de la limite de la forêt. Celles-ci seront partiellement recouvertes de neige fraîche et donc difficilement identifiables. Des avalanches peuvent atteindre une grande taille. Les endroits dangereux augmentent avec l'altitude. Prudence surtout sur les pentes très raides à l'ombre comme à proximité des crêtes, dans les combes et couloirs.

Des avalanches peuvent aussi se déclencher dans la neige ancienne. Des endroits dangereux se situent surtout sur les pentes raides à l'ombre au-dessus d'environ 2400 m. Ce sont les zones où le givre de surface a été recouvert de neige qui sont particulièrement défavorables. Des avalanches peuvent atteindre une grande taille de manière isolée. Un choix prudent des itinéraires est recommandé.

Augmentation progressive du danger d'avalanches de glissement et de coulées mouillées avec les précipitations, surtout sur les pentes raides ensoleillées en dessous d'environ 2600 m. Celles-ci peuvent de manière isolée atteindre une taille moyenne. Les zones présentant des fissures de glissement doivent être évitées dans la mesure du possible.

Manteau neigeux

Modèles de danger

md.6: froid, neige légère et vent

md.8: givre de surface enneigé

Il tombe de 30 à 40 cm de neige, localement plus. Le vent souffle partiellement fortement à tempétueusement. Des accumulations récentes de neige soufflée reposent sur des couches meubles surtout sur les pentes à l'ombre au-dessus de la limite de la forêt. La neige fraîche des derniers jours repose sur du givre de surface surtout sur les pentes protégées du vent à l'ombre au-dessus d'environ 2400 m.

Au milieu du manteau neigeux ancien des couches fragiles ayant subi une métamorphose constructive à grains anguleux sont présentes, surtout sur les pentes exposées à l'ouest, au nord et à l'est. Ceci au-dessus d'environ 2400 m.

Tendance

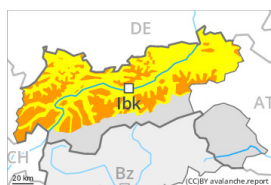
Les accumulations de neige soufflée fraîches restent fragiles surtout sur les pentes à l'ombre en altitude.



Degré de danger 3 - Marqué

**Tendance: danger d'avalanche constant** →

le Lundi 11 03 2024

Neige soufflée
(Neige ventée)Snowpack stability: **poor**Frequency: **many**Avalanche size: **medium**Avalanches de glissement
(Avalanches de fond)Snowpack stability: **very poor**Frequency: **few**Avalanche size: **medium**

Dans les régions concernées par le foehn vent de sud fort: Attention à la neige récemment soufflée.

Le vent fort transporte la neige. Avec le vent de sud fort, les accumulations de neige soufflée se développent. Les accumulations de neige fraîche soufflée peuvent en général être déclenchées par un seul amateur de sports d'hiver et atteindre une taille moyenne, surtout sur les pentes à l'ombre au-dessus d'environ 2200 m. Prudence surtout dans les combes, couloirs et derrière les ruptures de terrain. Les endroits dangereux augmentent avec l'altitude.

En outre il existe un danger latent d'avalanches de glissement, surtout sur les pentes raides ensoleillées en dessous d'environ 2600 m. Celles-ci peuvent atteindre une taille moyenne. Les zones présentant des fissures de glissement doivent être évitées dans la mesure du possible. Avec le réchauffement des coulées humides sont possibles. Ceci surtout à basse et moyenne altitude.

Manteau neigeux

Modèles de danger

md.6: froid, neige légère et vent

md.2: neige glissante

Des accumulations récentes de neige soufflée reposent sur des couches meubles en altitude. Dans la partie supérieure du manteau neigeux ancien des couches fragiles isolées susceptibles d'être déclenchées sont présentes sur les pentes exposées à l'ouest, au nord et à l'est. Ceci au-dessus d'environ 2400 m. La partie inférieure du manteau neigeux est largement stable.

En dessous d'environ 2200 m le manteau neigeux ancien est humide.

Tendance

Les accumulations de neige soufflée fraîches restent fragiles surtout sur les pentes à l'ombre en altitude.



Degré de danger 3 - Marqué



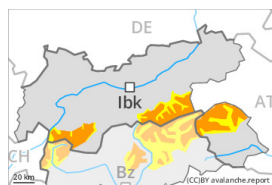
Limite de la forêt

Tendance: danger d'avalanche constant

le Lundi 11 03 2024

Neige soufflée
(Neige ventée)

Limite de la forêt

Snowpack stability: **very poor**Frequency: **many**Avalanche size: **medium**Neige
ancienne
(Sous-couche
fragile
persistante)

2400m

Snowpack stability: **poor**Frequency: **some**Avalanche size: **large**Avalanches de
glissement
(Avalanches de
fond)

2600m

Snowpack stability: **very poor**Frequency: **few**Avalanche size: **medium**

Des accumulations récentes de neige soufflée constituent le danger principal. Attention à la neige ancienne fragile.

Des accumulations de neige soufflée susceptibles d'être déclenchées se forment avec la neige fraîche et le vent de sud fort à tempétueux. Celles-ci seront partiellement recouvertes de neige fraîche et donc difficilement identifiables. Les accumulations de neige soufflée fraîches peuvent être déclenchées facilement ou glisser spontanément de manière isolée à toutes les expositions au-dessus de la limite de la forêt. Les endroits dangereux augmentent avec l'altitude. Des avalanches sont généralement de taille moyenne. Prudence surtout à proximité des crêtes, dans les combes et couloirs.

Des couches fragiles en partie supérieure du manteau neigeux peuvent être déclenchées par des amateurs de sports d'hiver isolés. Des endroits dangereux se situent surtout sur les pentes raides à l'ombre au-dessus d'environ 2400 m. Ce sont les zones où le givre de surface a été recouvert de neige qui sont particulièrement défavorables. Des avalanches peuvent atteindre une grande taille de manière isolée. Un choix prudent des itinéraires est recommandé.

En outre il existe un danger latent d'avalanches de glissement, surtout sur les pentes raides ensoleillées en dessous d'environ 2600 m. Celles-ci peuvent de manière isolée atteindre une taille moyenne. Les zones présentant des fissures de glissement doivent être évitées dans la mesure du possible.

Manteau neigeux

**Modèles de danger**

md.6: froid, neige légère et vent

md.8: givre de surface enneigé

Le vent souffle partiellement fortement à tempétueusement. Il tombe de 10 à 20 cm de neige, localement plus. Des accumulations récentes de neige soufflée reposent sur des couches meubles surtout sur les pentes à l'ombre au-dessus de la limite de la forêt. La neige fraîche des derniers jours repose sur du givre de surface surtout sur les pentes protégées du vent à l'ombre au-dessus d'environ 2400 m.

Au milieu du manteau neigeux ancien des couches fragiles ayant subi une métamorphose constructive à grains anguleux sont présentes, surtout sur les pentes exposées à l'ouest, au nord et à l'est. Ceci au-dessus d'environ 2400 m.

Tendance

Les accumulations de neige soufflée fraîches restent fragiles en altitude.