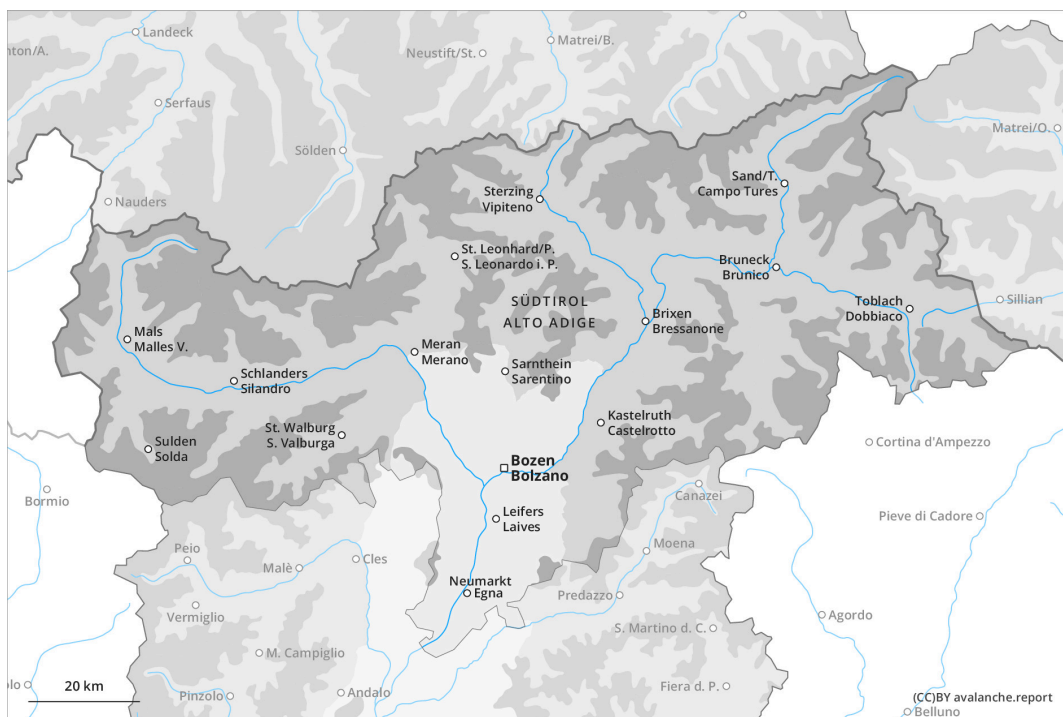
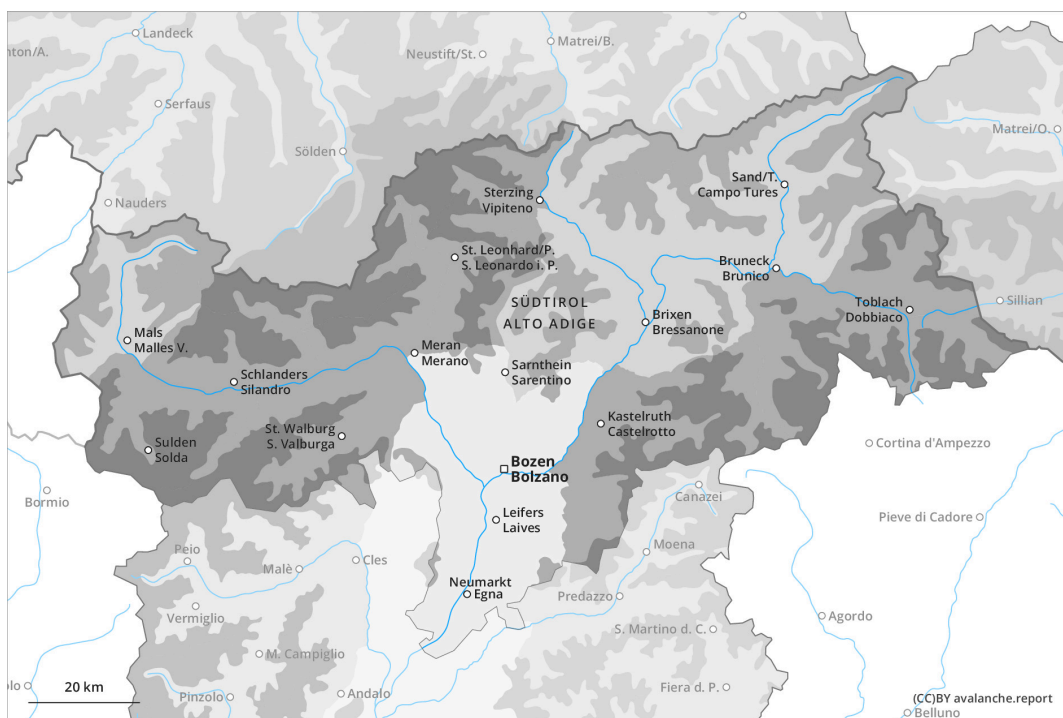




## Matin



## Après-midi





## Degré de danger 4 - Fort

**AM:**



**Limite de la forêt**

**Tendance: Diminution du danger d'avalanche**

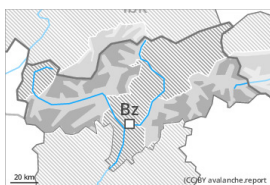


Neige soufflée  
(Neige ventée)



**Limite de la forêt**

Snowpack stability: **poor**  
 Frequency: **many**  
 Avalanche size: **medium**

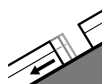


Neige ancienne  
(Sous-couche fragile persistante)



**2400m**

Snowpack stability: **poor**  
 Frequency: **some**  
 Avalanche size: **large**



Avalanches de glissement  
(Avalanches de fond)



**2600m**

Snowpack stability: **very poor**  
 Frequency: **few**  
 Avalanche size: **medium**

**PM:**



**Limite de la forêt**

**Tendance: Diminution du danger d'avalanche**

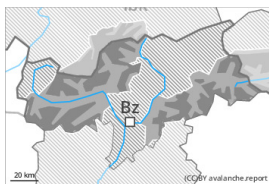


Neige soufflée  
(Neige ventée)



**Limite de la forêt**

Snowpack stability: **very poor**  
 Frequency: **many**  
 Avalanche size: **large**

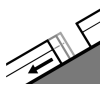


Neige ancienne  
(Sous-couche fragile persistante)



**2400m**

Snowpack stability: **poor**  
 Frequency: **some**  
 Avalanche size: **large**



Avalanches de glissement  
(Avalanches de fond)



**2600m**

Snowpack stability: **very poor**  
 Frequency: **some**  
 Avalanche size: **medium**



Des accumulations récentes de neige soufflée constituent le danger principal. Le danger d'avalanches augmente en cours de journée. Attention à la neige ancienne fragile.

En cours de journée: La neige fraîche abondante et la neige soufflée peuvent être déclenchées facilement ou glisser spontanément à toutes les expositions au-dessus de la limite de la forêt. Celles-ci seront partiellement recouvertes de neige fraîche et donc difficilement identifiables. Des avalanches peuvent atteindre une grande taille. Les endroits dangereux augmentent avec l'altitude. Prudence surtout sur les pentes très raides à l'ombre comme à proximité des crêtes, dans les combes et couloirs.

Des avalanches peuvent aussi se déclencher dans la neige ancienne. Des endroits dangereux se situent surtout sur les pentes raides à l'ombre au-dessus d'environ 2400 m. Ce sont les zones où le givre de surface a été recouvert de neige qui sont particulièrement défavorables. Des avalanches peuvent atteindre une grande taille de manière isolée. Un choix prudent des itinéraires est recommandé.

Augmentation progressive du danger d'avalanches de glissement et de coulées mouillées avec les précipitations, surtout sur les pentes raides ensoleillées en dessous d'environ 2600 m. Celles-ci peuvent de manière isolée atteindre une taille moyenne. Les zones présentant des fissures de glissement doivent être évitées dans la mesure du possible.

## Manteau neigeux

### Modèles de danger

md.6: froid, neige légère et vent

md.8: givre de surface enneigé

Il tombe de 30 à 40 cm de neige, localement plus. Le vent souffle partiellement fortement à tempétueusement. Des accumulations récentes de neige soufflée reposent sur des couches meubles surtout sur les pentes à l'ombre au-dessus de la limite de la forêt. La neige fraîche des derniers jours repose sur du givre de surface surtout sur les pentes protégées du vent à l'ombre au-dessus d'environ 2400 m.

Au milieu du manteau neigeux ancien des couches fragiles ayant subi une métamorphose constructive à grains anguleux sont présentes, surtout sur les pentes exposées à l'ouest, au nord et à l'est. Ceci au-dessus d'environ 2400 m.

## Tendance

Les accumulations de neige soufflée fraîches restent fragiles surtout sur les pentes à l'ombre en altitude.



## Degré de danger 3 - Marqué



Limite de la forêt

Tendance: danger d'avalanche constant →

le Lundi 11 03 2024



Neige soufflée  
(Neige ventée)

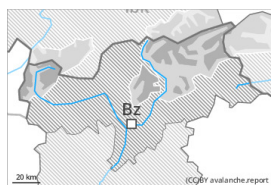


Limite de la forêt

Snowpack stability: **very poor**

Frequency: **many**

Avalanche size: **medium**



Neige ancienne  
(Sous-couche fragile persistante)



2400m

Snowpack stability: **poor**

Frequency: **some**

Avalanche size: **large**



Avalanches de glissement  
(Avalanches de fond)



2600m

Snowpack stability: **very poor**

Frequency: **few**

Avalanche size: **medium**

### Des accumulations récentes de neige soufflée constituent le danger principal. Attention à la neige ancienne fragile.

Des accumulations de neige soufflée susceptibles d'être déclenchées se forment avec la neige fraîche et le vent de sud fort à tempétueux. Celles-ci seront partiellement recouvertes de neige fraîche et donc difficilement identifiables. Les accumulations de neige soufflée fraîches peuvent être déclenchées facilement ou glisser spontanément de manière isolée à toutes les expositions au-dessus de la limite de la forêt. Les endroits dangereux augmentent avec l'altitude. Des avalanches sont généralement de taille moyenne. Prudence surtout à proximité des crêtes, dans les combes et couloirs.

Des couches fragiles en partie supérieure du manteau neigeux peuvent être déclenchées par des amateurs de sports d'hiver isolés. Des endroits dangereux se situent surtout sur les pentes raides à l'ombre au-dessus d'environ 2400 m. Ce sont les zones où le givre de surface a été recouvert de neige qui sont particulièrement défavorables. Des avalanches peuvent atteindre une grande taille de manière isolée. Un choix prudent des itinéraires est recommandé.

En outre il existe un danger latent d'avalanches de glissement, surtout sur les pentes raides ensoleillées en dessous d'environ 2600 m. Celles-ci peuvent de manière isolée atteindre une taille moyenne. Les zones présentant des fissures de glissement doivent être évitées dans la mesure du possible.

### Manteau neigeux

**Modèles de danger**

md.6: froid, neige légère et vent

md.8: givre de surface enneigé

Le vent souffle partiellement fortement à tempétueusement. Il tombe de 10 à 20 cm de neige, localement plus. Des accumulations récentes de neige soufflée reposent sur des couches meubles surtout sur les pentes à l'ombre au-dessus de la limite de la forêt. La neige fraîche des derniers jours repose sur du givre de surface surtout sur les pentes protégées du vent à l'ombre au-dessus d'environ 2400 m.

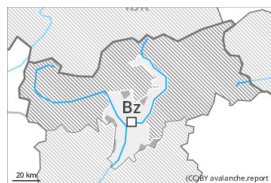
Au milieu du manteau neigeux ancien des couches fragiles ayant subi une métamorphose constructive à grains anguleux sont présentes, surtout sur les pentes exposées à l'ouest, au nord et à l'est. Ceci au-dessus d'environ 2400 m.

**Tendance**

Les accumulations de neige soufflée fraîches restent fragiles en altitude.



## Degré de danger 3 - Marqué



Limite de la forêt

Tendance: danger d'avalanche constant

le Lundi 11 03 2024



Neige soufflée  
(Neige ventée)



Limite de la forêt

Snowpack stability: **poor**

Frequency: **many**

Avalanche size: **medium**

### Des accumulations récentes de neige soufflée constituent le danger principal.

Des accumulations de neige soufflée susceptibles d'être déclenchées se forment avec la neige fraîche et le vent de sud fort à tempétueux. Celles-ci seront partiellement recouvertes de neige fraîche et donc difficilement identifiables. Les accumulations de neige soufflée fraîches peuvent être déclenchées facilement ou glisser spontanément de manière isolée à toutes les expositions au-dessus de la limite de la forêt. Les endroits dangereux augmentent avec l'altitude. Des avalanches sont généralement de taille moyenne. Prudence surtout à proximité des crêtes, dans les combes et couloirs.

En outre il existe un certain danger d'avalanches de glissement, surtout sur les pentes raides ensoleillées à moyenne et haute altitude. Celles-ci peuvent de manière isolée atteindre une taille moyenne. Les zones présentant des fissures de glissement doivent être évitées dans la mesure du possible.

### Manteau neigeux

#### Modèles de danger

md.6: froid, neige légère et vent

md.8: givre de surface enneigé

Le vent souffle partiellement fortement à tempétueusement. Il tombe de 20 à 30 cm de neige, localement plus. Des accumulations récentes de neige soufflée reposent sur des couches meubles surtout sur les pentes à l'ombre au-dessus de la limite de la forêt.

### Tendance

Les accumulations de neige soufflée fraîches restent fragiles en altitude.