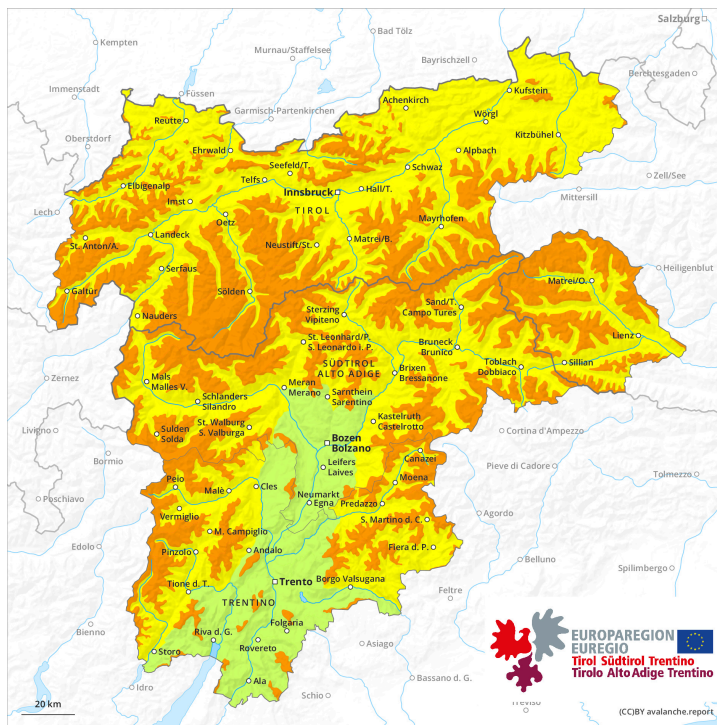
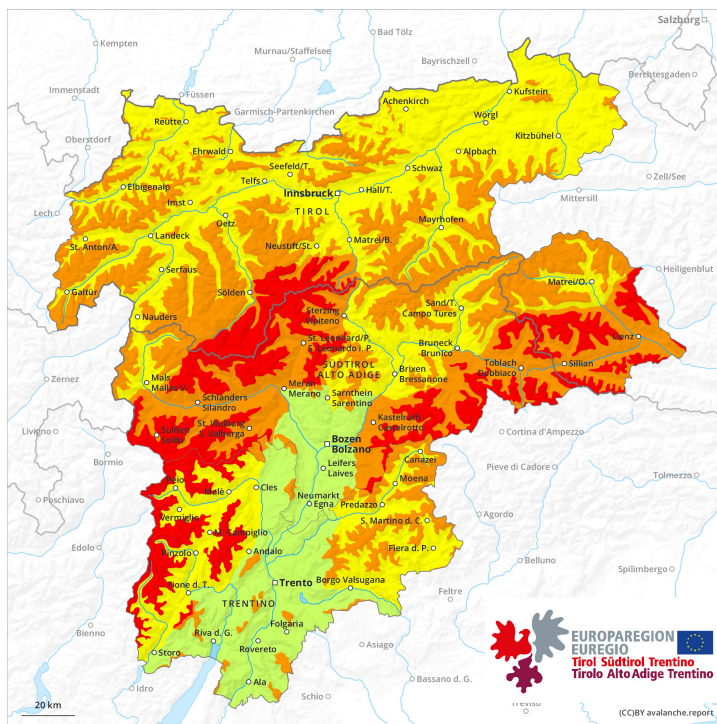




AM

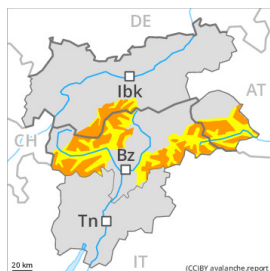


PM





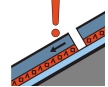
Grau de Perill 4 - Fort

AM:**Tendència: perill d'allaus en disminució**
enDilluns 11 03 2024

Plaques de vent



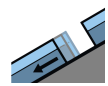
Límit del bosc

Estabilitat del mantell de neu: **pobre**
freqüència: **moltes**
Mida d'allau: **mitjana**

Capa feble persistent



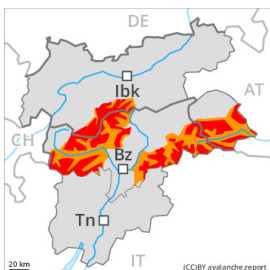
2400m

Estabilitat del mantell de neu: **pobre**
freqüència: **algunes**
Mida d'allau: **gran**

Lliscaments



2600m

Estabilitat del mantell de neu: **molt pobre**
freqüència: **poques**
Mida d'allau: **mitjana****PM:****Tendència: perill d'allaus en disminució**
enDilluns 11 03 2024

Plaques de vent



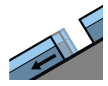
Límit del bosc

Estabilitat del mantell de neu: **molt pobre**
freqüència: **moltes**
Mida d'allau: **gran**

Capa feble persistent



2400m

Estabilitat del mantell de neu: **pobre**
freqüència: **algunes**
Mida d'allau: **gran**

Lliscaments



2600m

Estabilitat del mantell de neu: **molt pobre**
freqüència: **algunes**
Mida d'allau: **mitjana**

Noves acumulacions de neu ventada representen la principal font de perill. El perill d'allaus augmentarà al llarg del dia. Atenció al problema de capes febles persistents.

En el transcurs de la jornada: La gran quantitat de neu recent i la neu ventada poden desencadenar-se fàcilment de manera natural o accidental en totes les orientacions per sobre del límit del bosc. Aquestes darreres quedaran en alguns casos cobertes de neu i, per tant, seran difícils d'identificar. Les allaus poden atènyer mides grans. Els indrets perillosos augmentaran amb l'altitud. Precaució sobretot en vessants



obacs molt inclinats, i també prop de les carenes, en canals i cubetes.

Les allaus poden, també, desencadenar-se per la neu vella. Indrets perillosos es troben sobretot als vessants obacs inclinats per sobre dels 2400 m aproximadament. Són especialment desfavorables els indrets on el gebre de superfície ha quedat cobert de neu. Les allaus poden atènyer mides grans de manera aïllada. Es recomana una elecció acurada de l'itinerari.

Amb les precipitacions, progressiu augment del perill d'allaus de lliscament basal i purgues, especialment en vessants assolats inclinats per sota dels 2600 m aproximadament. Aquestes poden, de manera aïllada, atènyer mides mitjanes. Evitar les zones amb esquerdes de lliscament basal si és possible.

Mantell de neu

Patrons de perill

pp.6: neu freda i incohesiva i vent

pp.8: gebre de superfície cobert de neu

Cauran de 30 a 40 cm de neu, localment més. El vent serà en alguns casos de fort a molt fort. Noves acumulacions de neu ventada descansen a sobre de capes toves sobretot en vessants obacs per sobre del límit del bosc. La neu recent dels darrers dies descansa a sobre de gebre de superfície sobretot en vessants obacs protegits del vent per sobre dels 2400 m aproximadament.

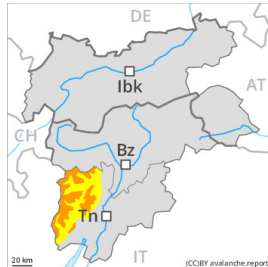
A la part central del mantell de neu vella hi ha capes febles de cristalls facetats sobretot als vessants orientats a oest, nord i est. Això es dona per sobre dels 2400 m aproximadament.

Tendència

Les plaques de vent més recents romanen inestables especialment en vessants obacs en altitud.



Grau de Perill 4 - Fort

AM:

Límit del bosc

Tendència: perill d'allaus en augment

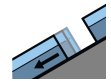
enDilluns 11 03 2024



Neu recent



Límit del bosc



Lliscaments



2400m

Estabilitat del mantell de neu: **molt pobre**freqüència: **algunes**Mida d'allau: **gran**Estabilitat del mantell de neu: **pobre**freqüència: **poques**Mida d'allau: **gran****PM:**

Límit del bosc

Tendència: perill d'allaus en augment

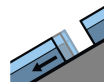
enDilluns 11 03 2024



Neu recent



Límit del bosc



Lliscaments



2400m

Estabilitat del mantell de neu: **molt pobre**freqüència: **moltes**Mida d'allau: **gran**Estabilitat del mantell de neu: **pobre**freqüència: **poques**Mida d'allau: **gran**

Atenció a la neu ventada i les capes febles persistents. El problema de lliscaments basals requereix atenció.

Precaució en vessants obacs inclinats, i també prop de les carenes, en canals i cubetes sobretot en altitud. Amb la neu recent i el vent del quadrant sud amb ratxes fortes, es formaran plaques de vent en alguns casos inestables.

Les capes febles a la part superior del mantell de neu poden ser desencadenades al pas d'un sol muntanyenc. Indrets perillosos es troben sobretot als vessants obacs inclinats per sobre del límit del bosc. Són especialment desfavorables els indrets on el gebre de superfície ha quedat cobert de neu. En particular als sectors que limiten amb els afectats per grau de perill 4 (fort) i a zones alpines, els indrets perillosos són més generalitzats i el perill és més gran.

Les allaus poden, també, desencadenar-se per la neu vella i atènyer mides grans. Són necessàries molta atenció i la màxima prudència.

A més hi ha un perill latent d'allaus de lliscament basal, especialment en vessants herbosos inclinats per sota dels 2400 m aproximadament. Aquestes poden atènyer mides força grans. Evitar les zones amb esquerdes de lliscament basal si és possible.

Mantell de neu

**Patrons de perill**

pp.6: neu freda i incohesiva i vent

pp.8: gebre de superfície cobert de neu

En una zona àmplia cauran en una zona extensa de 25 a 50 cm de neu per sobre dels 1500 m aproximadament, localment més. Amb el vent de moderat a fort, es formaran noves plaques de vent. Noves acumulacions de neu ventada descansen a sobre de capes toves en altitud. Aquestes són molt inestables.

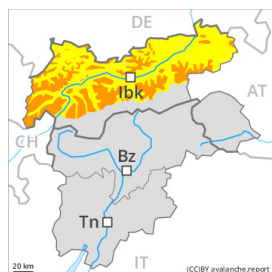
A la part superior del mantell de neu vella hi ha capes febles de cristalls facetats als vessants orientats a oest, nord i est. Això es dona per sobre dels 2400 m aproximadament.

Tendència

A conseqüència de la neu recent i el vent fort, progressiu augment del perill d'allaus.



Grau de Perill 3 - Marcat

**Tendència: Perill d'allaus constant**

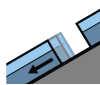
enDilluns 11 03 2024



Plaques de vent



2200m

Estabilitat del mantell de neu: **pobre**freqüència: **moltes**Mida d'allau: **mitjana**

Lliscaments



2600m

Estabilitat del mantell de neu: **molt pobre**freqüència: **poques**Mida d'allau: **mitjana**

Als sectors exposats al fogony vent del sud d'intensitat forta: Atenció al problema de neu ventada recent.

El vent fort transportarà la neu. Amb el vent fort del sud, les plaques de vent creixeran. Les plaques de vent noves poden en molts indrets ser desencadenades al pas d'un muntanyenc i assolir mida mitjana, especialment en vessants obacs per sobre dels 2200 m aproximadament. Precaució sobretot en cubetes, canals i darrere de canvis abruptes de pendent. Els indrets perillosos augmentaran amb l'altitud.

A més hi ha un perill latent d'allaus de lliscament basal, especialment en vessants assolellats inclinats per sota dels 2600 m aproximadament. Aquestes poden atènyer mides mitjanes. Evitar les zones amb esquerdes de lliscament basal si és possible. A conseqüència de l'augment de la temperatura, són possibles purgues de neu humida. Això es dona especialment en cotes baixes i mitges.

Mantell de neu

Patrons de perill

pp.6: neu freda i incohesiva i vent

pp.2: lliscaments

Noves acumulacions de neu ventada descansen a sobre de capes toves en altitud. A la part superior del mantell de neu vella hi ha , de manera aïllada, capes febles inestables als vessants orientats a oest, nord i est. Això es dona per sobre dels 2400 m aproximadament. La part inferior del mantell és majoritàriament estable.

El mantell de neu vell és humit per sota dels 2200 m aproximadament.

Tendència

Les plaques de vent més recents romanen inestables especialment en vessants obacs en altitud.

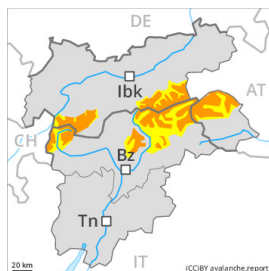
Grau de Perill 3 - Marcat



Límit del bosc

Tendència: Perill d'allaus constant

enDilluns 11 03 2024



Plaques de vent



Límit del bosc

Estabilitat del mantell de neu: molt pobre

freqüència: moltes

Mida d'allau: mitjana



Capa feble persistent

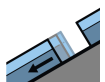


2400m

Estabilitat del mantell de neu: pobre

freqüència: algunes

Mida d'allau: gran



Lliscaments



2600m

Estabilitat del mantell de neu: molt pobre

freqüència: poques

Mida d'allau: mitjana

Noves acumulacions de neu ventada representen la principal font de perill. Atenció al problema de capes febles persistents.

Amb la neu recent i el vent del sud de fort a molt fort, es formaran plaques de vent inestables. Aquestes darreres quedaran en alguns casos cobertes de neu i, per tant, seran difícils d'identificar. Les plaques de vent més recents poden desencadenar-se fàcilment de manera accidental o, aïlladament, de manera natural en totes les orientacions per sobre del límit del bosc. Els indrets perillosos augmentaran amb l'altitud. Les allaus són com a mínim de mida mitjana. Precaució sobretot prop de les carenes, en canals i cubetes.

Les capes febles a la part superior del mantell de neu poden ser desencadenades al pas d'un sol muntanyenc. Indrets perillosos es troben sobretot als vessants obacs inclinats per sobre dels 2400 m aproximadament. Són especialment desfavorables els indrets on el gebre de superfície ha quedat cobert de neu. Les allaus poden atènyer mides grans de manera aïllada. Es recomana una elecció acurada de l'itinerari.

A més hi ha un perill latent d'allaus de lliscament basal, especialment en vessants assolellats inclinats per sota dels 2600 m aproximadament. Aquestes poden, de manera aïllada, atènyer mides mitjanes. Evitar les zones amb esquerdes de lliscament basal si és possible.

Mantell de neu

Patrons de perill

pp.6: neu freda i incohesiva i vent

pp.8: gebre de superfície cobert de neu

El vent serà en alguns casos de fort a molt fort. Cauran de 10 a 20 cm de neu, localment més. Noves acumulacions de neu ventada descansen a sobre de capes toves sobretot en vessants obacs per sobre del límit del bosc. La neu recent dels darrers dies descansa a sobre de gebre de superfície sobretot en



vessants obacs protegits del vent per sobre dels 2400 m aproximadament.

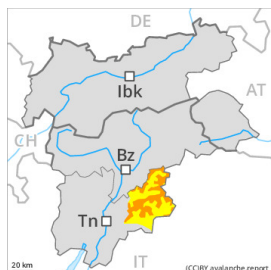
A la part central del mantell de neu vella hi ha capes febles de cristalls facetats sobretot als vessants orientats a oest, nord i est. Això es dona per sobre dels 2400 m aproximadament.

Tendència

Les plaques de vent més recents romanen inestables en altitud.



Grau de Perill 3 - Marcat

**Tendència: perill d'allaus en augment**

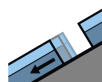
enDilluns 11 03 2024



Neu recent



Límit del bosc

Estabilitat del mantell de neu: **molt pobre**freqüència: **algunes**Mida d'allau: **gran**

Lliscaments



2400m

Estabilitat del mantell de neu: **pobre**freqüència: **poques**Mida d'allau: **gran**

Atenció a la neu ventada i les capes febles persistents. El problema de lliscaments basals requereix atenció.

Precaució en vessants obacs inclinats, i també prop de les carenes, en canals i cubetes sobretot en altitud. Amb la neu recent i el vent del quadrant sud amb ratxes fortes, es formaran plaques de vent en alguns casos inestables.

Les capes febles a la part superior del mantell de neu poden ser desencadenades al pas d'un sol muntanyenc. Indrets perillosos es troben sobretot als vessants obacs inclinats per sobre del límit del bosc. Són especialment desfavorables els indrets on el gebre de superfície ha quedat cobert de neu. En particular als sectors que limiten amb els afectats per grau de perill 4 (fort) i a zones alpines, els indrets perillosos són més generalitzats i el perill és més gran.

Les allaus poden, també, desencadenar-se per la neu vella i atènyer mides grans. Són necessàries molta atenció i la màxima prudència.

A més hi ha un perill latent d'allaus de lliscament basal, especialment en vessants herbosos inclinats per sota dels 2400 m aproximadament. Aquestes poden atènyer mides força grans. Evitar les zones amb esquerdes de lliscament basal si és possible.

Mantell de neu

Patrons de perill

pp.6: neu freda i incohesiva i vent

pp.8: gebre de superfície cobert de neu

En una zona àmplia cauran en una zona extensa de 25 a 50 cm de neu per sobre dels 1500 m aproximadament, localment més. Amb el vent de moderat a fort, es formaran noves plaques de vent. Noves acumulacions de neu ventada descansen a sobre de capes toves en altitud. Aquestes són molt inestables.

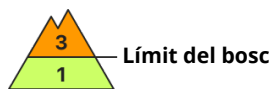
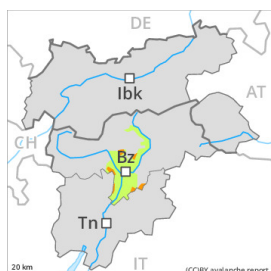
A la part superior del mantell de neu vella hi ha capes febles de cristalls facetats als vessants orientats a oest, nord i est. Això es dona per sobre dels 2400 m aproximadament.

Tendència

A conseqüència de la neu recent i el vent fort, progressiu augment del perill d'allaus.



Grau de Perill 3 - Marcat



Tendència: **Perill d'allaus constant**
enDilluns 11 03 2024



Plaques de vent



Límit del bosc

Estabilitat del mantell de neu: **pobre**
freqüència: **moltes**
Mida d'allau: **mitjana**

Noves acumulacions de neu ventada representen la principal font de perill.

Amb la neu recent i el vent del sud de fort a molt fort, es formaran plaques de vent inestables. Aquestes darreres quedaran en alguns casos cobertes de neu i, per tant, seran difícils d'identificar. Les plaques de vent més recents poden desencadenar-se fàcilment de manera accidental o, aïlladament, de manera natural en totes les orientacions per sobre del límit del bosc. Els indrets perillosos augmentaran amb l'altitud. Les allaus són com a mínim de mida mitjana. Precaució sobretot prop de les carenes, en canals i cubetes.

A més hi ha un cert perill d'allaus de lliscament basal, especialment en vessants assolellats inclinats en cotes mitges i altes. Aquestes poden, de manera aïllada, atènyer mides mitjanes. Evitar les zones amb esquerdes de lliscament basal si és possible.

Mantell de neu

Patrons de perill

pp.6: neu freda i incohesiva i vent

pp.8: gebre de superfície cobert de neu

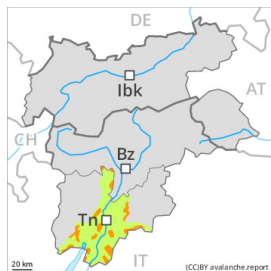
El vent serà en alguns casos de fort a molt fort. Cauran de 20 a 30 cm de neu, localment més. Noves acumulacions de neu ventada descansen a sobre de capes toves sobretot en vessants obacs per sobre del límit del bosc.

Tendència

Les plaques de vent més recents romanen inestables en altitud.



Grau de Perill 3 - Marcat



Tendència: perill d'allaus en augment
enDilluns 11 03 2024



Neu recent



1500m

Estabilitat del mantell de neu: **molt pobre**

freqüència: **algunes**

Mida d'allau: **mitjana**

El problema de neu recent ha d'avaluar-se amb atenció.

Les acumulacions de neu ventada toves poden, en alguns casos, ser desencadenades al pas d'un sol muntanyenc sobretot en vessants obacs inclinats en cotes altes. Les allaus són sovint de mida mitjana i ja poden ser desencadenades fàcilment per un sol muntanyenc. Amb la precipitació, als vessants herbosos inclinats són encara possibles purgues de neu humida. Les allaus de lliscament basal són de manera molt aïllada de mida en general gran.

Mantell de neu

En una zona àmplia cauran en una zona extensa de 30 a 50 cm de neu per sobre dels 1500 m aproximadament, localment més. Amb el vent de moderat a fort, es formaran noves plaques de vent. Les noves acumulacions de neu ventada i les menys recents són en part inestables. En cotes baixes hi ha poca neu.

Tendència

A conseqüència de la neu recent i el vent fort, progressiu augment del perill d'allaus.