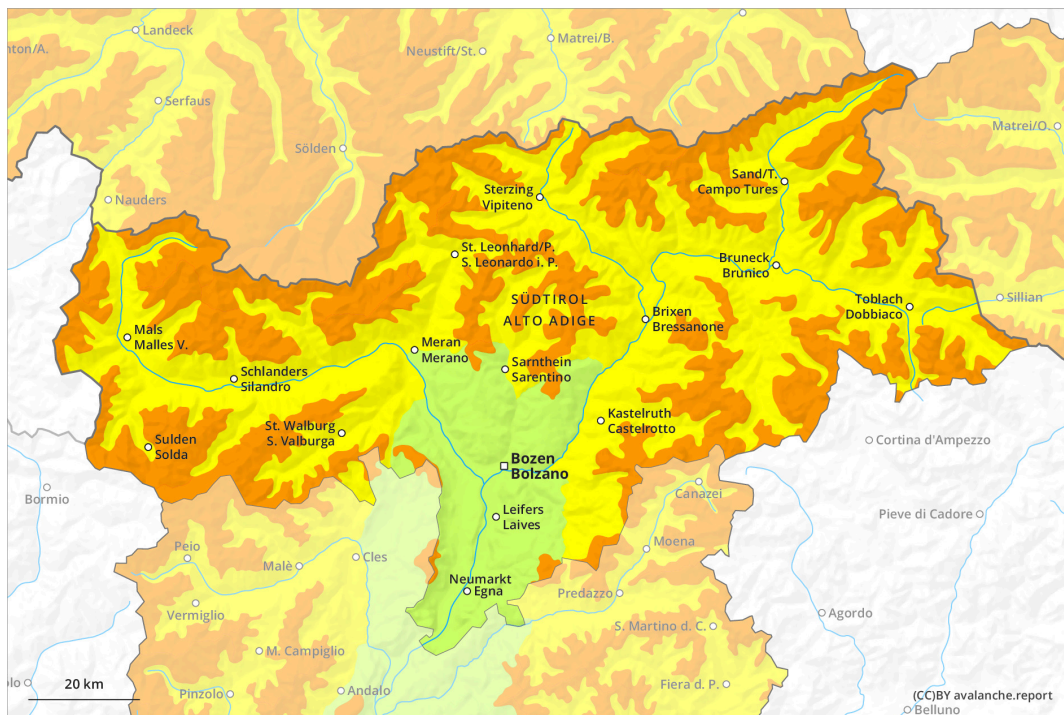
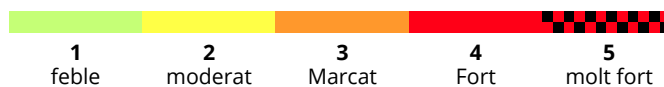
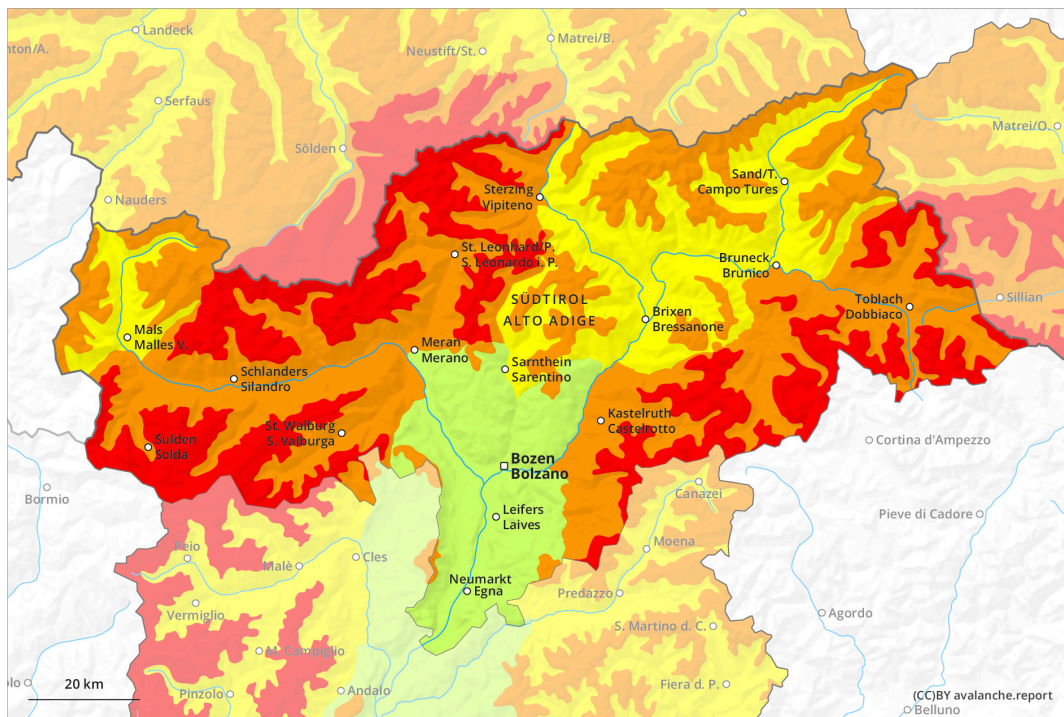




AM

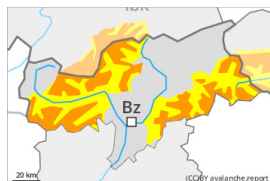


PM





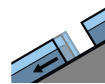
Grau de Perill 4 - Fort

AM:**Tendència: perill d'allaus en disminució**
enDilluns 11 03 2024

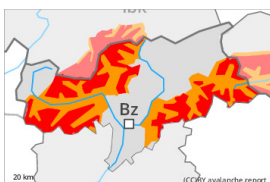
Plaques de vent

**Límit del bosc**Estabilitat del mantell de neu: **pobre**
freqüència: **moltes**
Mida d'allau: **mitjana**

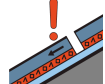
Capa feble persistent

**2400m**Estabilitat del mantell de neu: **pobre**
freqüència: **algunes**
Mida d'allau: **gran**

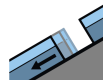
Lliscaments

**2600m**Estabilitat del mantell de neu: **molt pobre**
freqüència: **poques**
Mida d'allau: **mitjana****PM:****Tendència: perill d'allaus en disminució**
enDilluns 11 03 2024

Plaques de vent

**Límit del bosc**Estabilitat del mantell de neu: **molt pobre**
freqüència: **moltes**
Mida d'allau: **gran**

Capa feble persistent

**2400m**Estabilitat del mantell de neu: **pobre**
freqüència: **algunes**
Mida d'allau: **gran**

Lliscaments

**2600m**Estabilitat del mantell de neu: **molt pobre**
freqüència: **algunes**
Mida d'allau: **mitjana**

Noves acumulacions de neu ventada representen la principal font de perill. El perill d'allaus augmentarà al llarg del dia. Atenció al problema de capes febles persistents.

En el transcurs de la jornada: La gran quantitat de neu recent i la neu ventada poden desencadenar-se fàcilment de manera natural o accidental en totes les orientacions per sobre del límit del bosc. Aquestes darreres quedaran en alguns casos cobertes de neu i, per tant, seran difícils d'identificar. Les allaus poden atènyer mides grans. Els indrets perillosos augmentaran amb l'altitud. Precaució sobretot en vessants



obacs molt inclinats, i també prop de les carenes, en canals i cubetes.

Les allaus poden, també, desencadenar-se per la neu vella. Indrets perillosos es troben sobretot als vessants obacs inclinats per sobre dels 2400 m aproximadament. Són especialment desfavorables els indrets on el gebre de superfície ha quedat cobert de neu. Les allaus poden atènyer mides grans de manera aïllada. Es recomana una elecció acurada de l'itinerari.

Amb les precipitacions, progressiu augment del perill d'allaus de lliscament basal i purgues, especialment en vessants assolats inclinats per sota dels 2600 m aproximadament. Aquestes poden, de manera aïllada, atènyer mides mitjanes. Evitar les zones amb esquerdes de lliscament basal si és possible.

Mantell de neu

Patrons de perill

pp.6: neu freda i incohesiva i vent

pp.8: gebre de superfície cobert de neu

Cauran de 30 a 40 cm de neu, localment més. El vent serà en alguns casos de fort a molt fort. Noves acumulacions de neu ventada descansen a sobre de capes toves sobretot en vessants obacs per sobre del límit del bosc. La neu recent dels darrers dies descansa a sobre de gebre de superfície sobretot en vessants obacs protegits del vent per sobre dels 2400 m aproximadament.

A la part central del mantell de neu vella hi ha capes febles de cristalls facetats sobretot als vessants orientats a oest, nord i est. Això es dona per sobre dels 2400 m aproximadament.

Tendència

Les plaques de vent més recents romanen inestables especialment en vessants obacs en altitud.

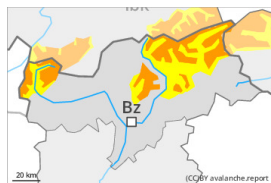
Grau de Perill 3 - Marcat



Límit del bosc

Tendència: Perill d'allaus constant

enDilluns 11 03 2024



Plaques de vent

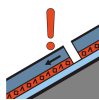


Límit del bosc

Estabilitat del mantell de neu: molt pobre

freqüència: moltes

Mida d'allau: mitjana



Capa feble persistent



2400m

Estabilitat del mantell de neu: pobre

freqüència: algunes

Mida d'allau: gran



Lliscaments



2600m

Estabilitat del mantell de neu: molt pobre

freqüència: poques

Mida d'allau: mitjana

Noves acumulacions de neu ventada representen la principal font de perill. Atenció al problema de capes febles persistents.

Amb la neu recent i el vent del sud de fort a molt fort, es formaran plaques de vent inestables. Aquestes darreres quedaran en alguns casos cobertes de neu i, per tant, seran difícils d'identificar. Les plaques de vent més recents poden desencadenar-se fàcilment de manera accidental o, aïlladament, de manera natural en totes les orientacions per sobre del límit del bosc. Els indrets perillosos augmentaran amb l'altitud. Les allaus són com a mínim de mida mitjana. Precaució sobretot prop de les carenes, en canals i cubetes.

Les capes febles a la part superior del mantell de neu poden ser desencadenades al pas d'un sol muntanyenc. Indrets perillosos es troben sobretot als vessants obacs inclinats per sobre dels 2400 m aproximadament. Són especialment desfavorables els indrets on el gebre de superfície ha quedat cobert de neu. Les allaus poden atènyer mides grans de manera aïllada. Es recomana una elecció acurada de l'itinerari.

A més hi ha un perill latent d'allaus de lliscament basal, especialment en vessants assolellats inclinats per sota dels 2600 m aproximadament. Aquestes poden, de manera aïllada, atènyer mides mitjanes. Evitar les zones amb esquerdes de lliscament basal si és possible.

Mantell de neu

Patrons de perill

pp.6: neu freda i incohesiva i vent

pp.8: gebre de superfície cobert de neu

El vent serà en alguns casos de fort a molt fort. Cauran de 10 a 20 cm de neu, localment més. Noves acumulacions de neu ventada descansen a sobre de capes toves sobretot en vessants obacs per sobre del límit del bosc. La neu recent dels darrers dies descansa a sobre de gebre de superfície sobretot en



vessants obacs protegits del vent per sobre dels 2400 m aproximadament.

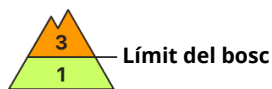
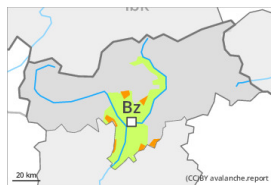
A la part central del mantell de neu vella hi ha capes febles de cristalls facetats sobretot als vessants orientats a oest, nord i est. Això es dona per sobre dels 2400 m aproximadament.

Tendència

Les plaques de vent més recents romanen inestables en altitud.



Grau de Perill 3 - Marcat



Tendència: **Perill d'allaus constant**
enDilluns 11 03 2024



Plaques de vent



Límit del bosc

Estabilitat del mantell de neu: **pobre**
freqüència: **moltes**
Mida d'allau: **mitjana**

Noves acumulacions de neu ventada representen la principal font de perill.

Amb la neu recent i el vent del sud de fort a molt fort, es formaran plaques de vent inestables. Aquestes darreres quedaran en alguns casos cobertes de neu i, per tant, seran difícils d'identificar. Les plaques de vent més recents poden desencadenar-se fàcilment de manera accidental o, aïlladament, de manera natural en totes les orientacions per sobre del límit del bosc. Els indrets perillosos augmentaran amb l'altitud. Les allaus són com a mínim de mida mitjana. Precaució sobretot prop de les carenes, en canals i cubetes.

A més hi ha un cert perill d'allaus de lliscament basal, especialment en vessants assolellats inclinats en cotes mitges i altes. Aquestes poden, de manera aïllada, atènyer mides mitjanes. Evitar les zones amb esquerdes de lliscament basal si és possible.

Mantell de neu

Patrons de perill

pp.6: neu freda i incohesiva i vent

pp.8: gebre de superfície cobert de neu

El vent serà en alguns casos de fort a molt fort. Cauran de 20 a 30 cm de neu, localment més. Noves acumulacions de neu ventada descansen a sobre de capes toves sobretot en vessants obacs per sobre del límit del bosc.

Tendència

Les plaques de vent més recents romanen inestables en altitud.