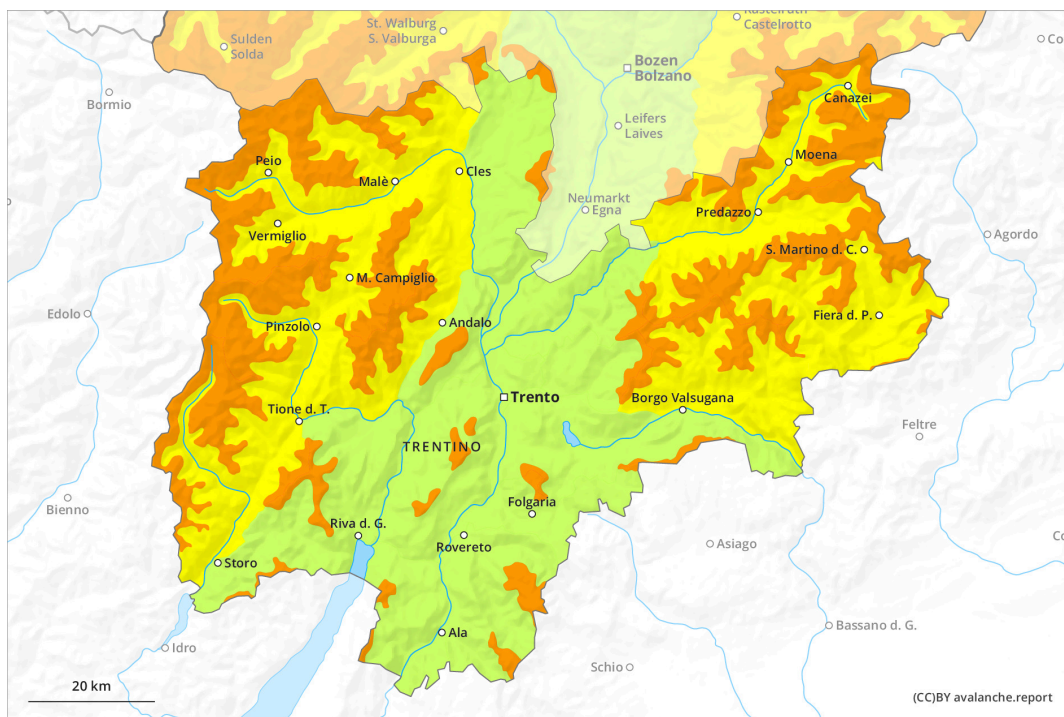
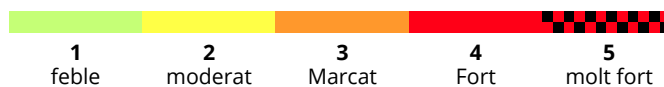
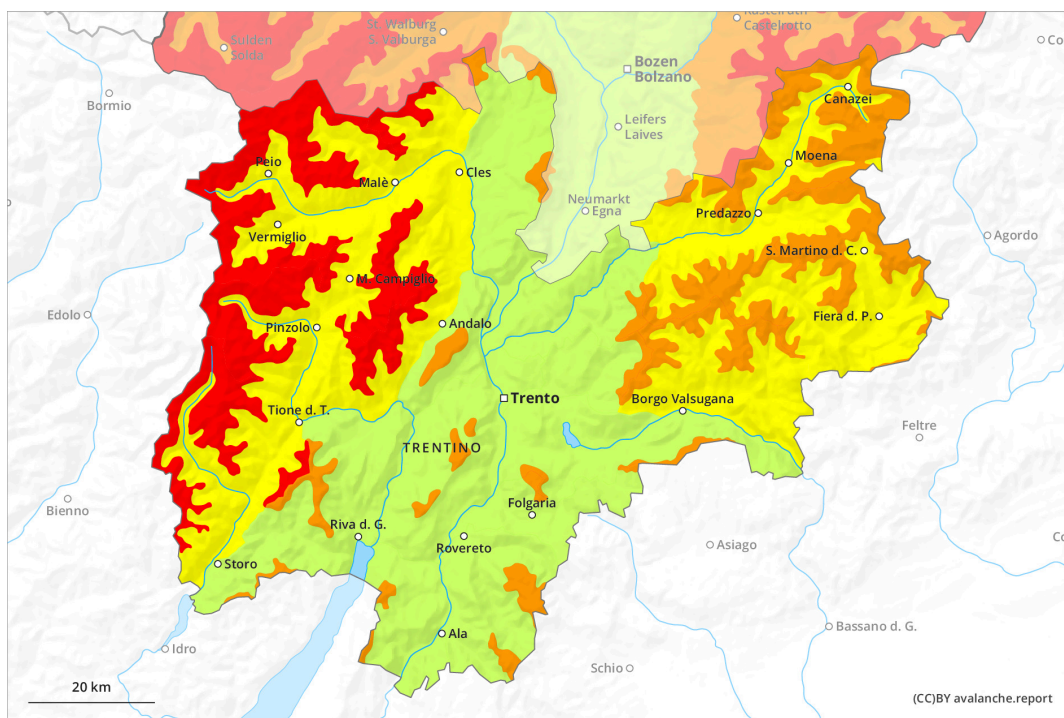




# AM

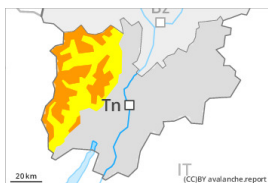


# PM





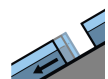
## Grau de Perill 4 - Fort

**AM:****Tendència: perill d'allaus en augment**  
enDilluns 11 03 2024

Neu recent



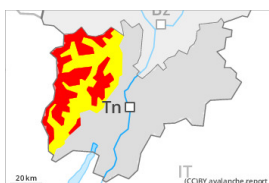
Límit del bosc



Lliscaments



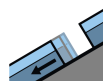
2400m

Estabilitat del mantell de neu: **molt pobre**freqüència: **algunes**Mida d'allau: **gran**Estabilitat del mantell de neu: **pobre**freqüència: **poques**Mida d'allau: **gran****PM:****Tendència: perill d'allaus en augment**  
enDilluns 11 03 2024

Neu recent



Límit del bosc



Lliscaments



2400m

Estabilitat del mantell de neu: **molt pobre**freqüència: **moltes**Mida d'allau: **gran**Estabilitat del mantell de neu: **pobre**freqüència: **poques**Mida d'allau: **gran**

Atenció a la neu ventada i les capes febles persistents. El problema de lliscaments basals requereix atenció.

Precaució en vessants obacs inclinats, i també prop de les carenes, en canals i cubetes sobretot en altitud. Amb la neu recent i el vent del quadrant sud amb ratxes fortes, es formaran plaques de vent en alguns casos inestables.

Les capes febles a la part superior del mantell de neu poden ser desencadenades al pas d'un sol muntanyenc. Indrets perillosos es troben sobretot als vessants obacs inclinats per sobre del límit del bosc. Són especialment desfavorables els indrets on el gebre de superfície ha quedat cobert de neu. En particular als sectors que limiten amb els afectats per grau de perill 4 (fort) i a zones alpines, els indrets perillosos són més generalitzats i el perill és més gran.

Les allaus poden, també, desencadenar-se per la neu vella i atènyer mides grans. Són necessàries molta atenció i la màxima prudència.

A més hi ha un perill latent d'allaus de lliscament basal, especialment en vessants herbosos inclinats per sota dels 2400 m aproximadament. Aquestes poden atènyer mides força grans. Evitar les zones amb esquerdes de lliscament basal si és possible.

### Mantell de neu

**Patrons de perill**

pp.6: neu freda i incohesiva i vent

pp.8: gebre de superfície cobert de neu

En una zona àmplia cauran en una zona extensa de 25 a 50 cm de neu per sobre dels 1500 m aproximadament, localment més. Amb el vent de moderat a fort, es formaran noves plaques de vent. Noves acumulacions de neu ventada descansen a sobre de capes toves en altitud. Aquestes són molt inestables.

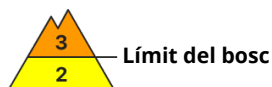
A la part superior del mantell de neu vella hi ha capes febles de cristalls facetats als vessants orientats a oest, nord i est. Això es dona per sobre dels 2400 m aproximadament.

**Tendència**

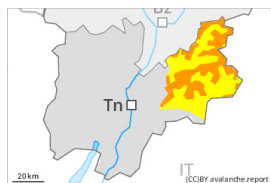
A conseqüència de la neu recent i el vent fort, progressiu augment del perill d'allaus.



## Grau de Perill 3 - Marcat



Tendència: **perill d'allaus en augment**  
enDilluns 11 03 2024



Neu recent

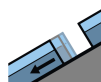


Límit del bosc

Estabilitat del mantell de neu: **molt pobre**

freqüència: **algunes**

Mida d'allau: **gran**



Lliscaments



2400m

Estabilitat del mantell de neu: **pobre**

freqüència: **poques**

Mida d'allau: **gran**

**Atenció a la neu ventada i les capes febles persistents. El problema de lliscaments basals requereix atenció.**

Precaució en vessants obacs inclinats, i també prop de les carenes, en canals i cubetes sobretot en altitud. Amb la neu recent i el vent del quadrant sud amb ratxes fortes, es formaran plaques de vent en alguns casos inestables.

Les capes febles a la part superior del mantell de neu poden ser desencadenades al pas d'un sol muntanyenc. Indrets perillosos es troben sobretot als vessants obacs inclinats per sobre del límit del bosc. Són especialment desfavorables els indrets on el gebre de superfície ha quedat cobert de neu. En particular als sectors que limiten amb els afectats per grau de perill 4 (fort) i a zones alpines, els indrets perillosos són més generalitzats i el perill és més gran.

Les allaus poden, també, desencadenar-se per la neu vella i atènyer mides grans. Són necessàries molta atenció i la màxima prudència.

A més hi ha un perill latent d'allaus de lliscament basal, especialment en vessants herbosos inclinats per sota dels 2400 m aproximadament. Aquestes poden atènyer mides força grans. Evitar les zones amb esquerdes de lliscament basal si és possible.

## Mantell de neu

### Patrons de perill

pp.6: neu freda i incohesiva i vent

pp.8: gebre de superfície cobert de neu

En una zona àmplia cauran en una zona extensa de 25 a 50 cm de neu per sobre dels 1500 m aproximadament, localment més. Amb el vent de moderat a fort, es formaran noves plaques de vent. Noves acumulacions de neu ventada descansen a sobre de capes toves en altitud. Aquestes són molt inestables.

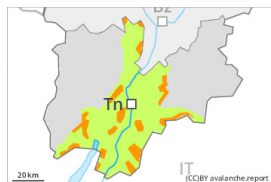
A la part superior del mantell de neu vella hi ha capes febles de cristalls facetats als vessants orientats a oest, nord i est. Això es dona per sobre dels 2400 m aproximadament.

## Tendència

A conseqüència de la neu recent i el vent fort, progressiu augment del perill d'allaus.



## Grau de Perill 3 - Marcat



**Tendència: perill d'allaus en augment**

enDilluns 11 03 2024



Neu recent



Estabilitat del mantell de neu: **molt pobre**

freqüència: **algunes**

Mida d'allau: **mitjana**

### El problema de neu recent ha d'avaluar-se amb atenció.

Les acumulacions de neu ventada toves poden, en alguns casos, ser desencadenades al pas d'un sol muntanyenc sobretot en vessants obacs inclinats en cotes altes. Les allaus són sovint de mida mitjana i ja poden ser desencadenades fàcilment per un sol muntanyenc. Amb la precipitació, als vessants herbosos inclinats són encara possibles purgues de neu humida. Les allaus de lliscament basal són de manera molt aïllada de mida en general gran.

### Mantell de neu

En una zona àmplia cauran en una zona extensa de 30 a 50 cm de neu per sobre dels 1500 m aproximadament, localment més. Amb el vent de moderat a fort, es formaran noves plaques de vent. Les noves acumulacions de neu ventada i les menys recents són en part inestables. En cotes baixes hi ha poca neu.

### Tendència

A conseqüència de la neu recent i el vent fort, progressiu augment del perill d'allaus.