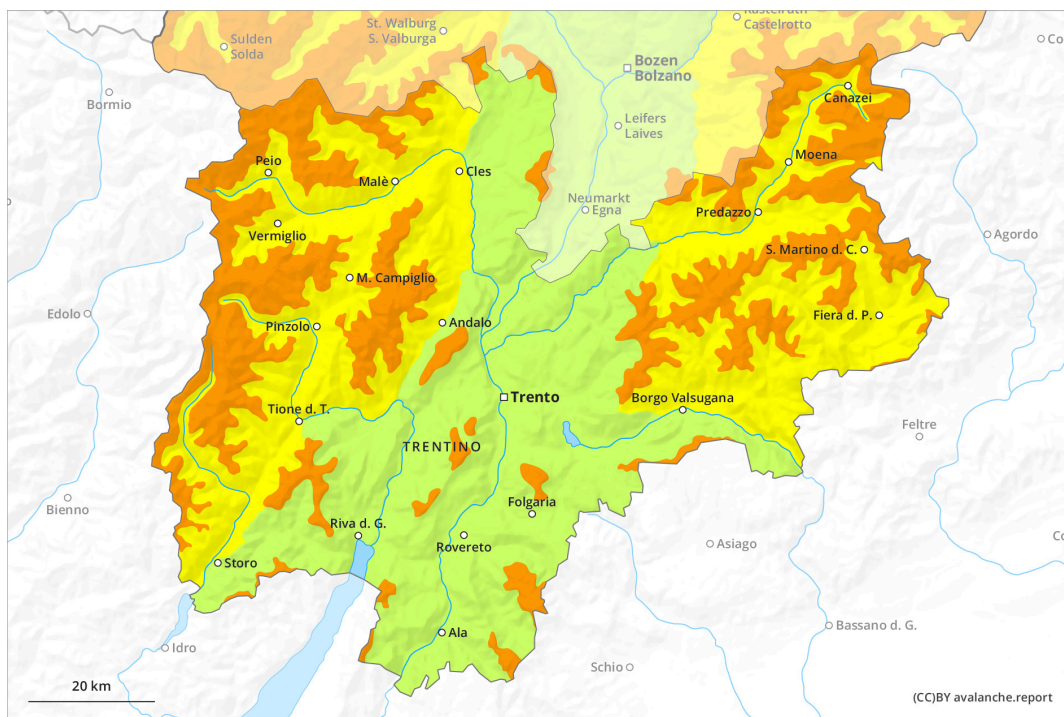
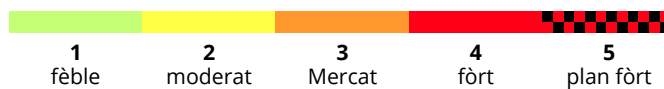
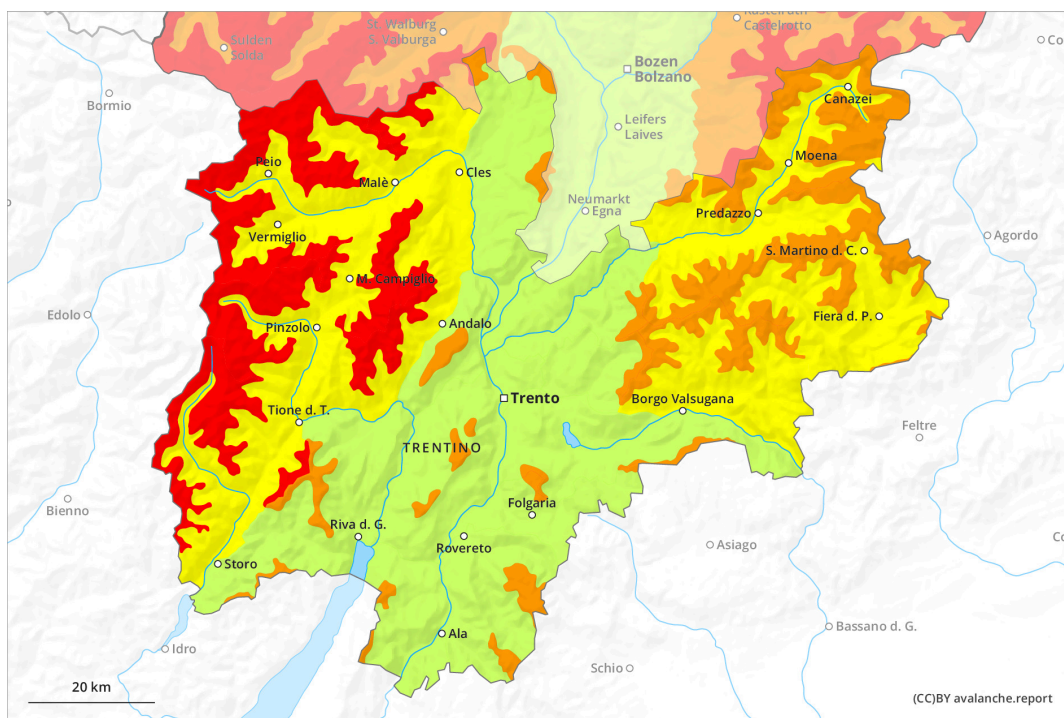




# AM

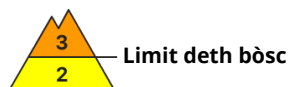


# PM

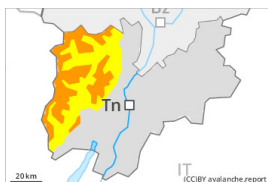


## Grad de perilh 4 - Fort

**AM:**



**Tendència: aument deth perilh de lauegi** ↗  
 en Deluns 11 03 2024



Nhèu recenta

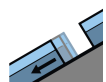


**Limit deth bòsc**

Estabilitat deth celh de nhèu: **molt praupe**

Frecuència: **Quauquì**

Mesura de lauet: **Gran**



Esguitlament de nhèu



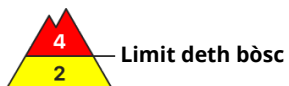
**2400m**

Estabilitat deth celh de nhèu: **praupe**

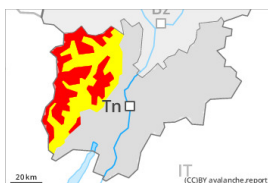
Frecuència: **Pògui**

Mesura de lauet: **Gran**

**PM:**



**Tendència: aument deth perilh de lauegi** ↗  
 en Deluns 11 03 2024



Nhèu recenta

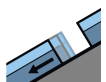


**Limit deth bòsc**

Estabilitat deth celh de nhèu: **molt praupe**

Frecuència: **Molti**

Mesura de lauet: **Gran**



Esguitlament de nhèu



**2400m**

Estabilitat deth celh de nhèu: **praupe**

Frecuència: **Pògui**

Mesura de lauet: **Gran**

Atencion a era nhèu ventada e es coches febles persistentes. Eth problèma d'esguitlaments basaus requerís atencion.

Precaucion enes pales ombrères arribentes, e tanben apròp des crestes, en canaus e conques sustot en altitud. Damb era nhèu recenta e eth vent damb bohades fòrtes deth quadrant sud, se formaràn plaques de vent a viatges inestables.

Es coches febles ena part superior deth mantèth de nhèu pòden desencadenar-se ath pas d'un solet montanhaire. Endrets perilhosi se tròben sustot enes pales ombrères arribentes per dessus deth limit deth bòsc. Especiaument desfavorables son es endrets a on era gibra de superfícia a demorat caperada de nhèu. En particular enes sectors que tèrmien damb es afectadi per grad de perilh 4 (fòrt) e en zònes aupines, es endrets perilhosi son mès generalizadi e eth perilh ei mès gran.

Es lauegi pòden, encara, implicar era nhèu vielha e arténher midas granes. Son de besonh fòrça atencion e era màger prudència.

Ath delà i a un perilh latent de lauegi d'esguitlament basau, especiaument enes pales erbooses arribentes per dejós des 2400 m aproximativament. Aguestes pòden arténher midas fòrça granes. Evitar es zònes damb henerècles d'esguitlament basau s'ei possible.



## Celh de nhèu

### Patrons de perilh

pp.6: heired, nhèu sense coesion e vent

pp.8: geladiua de superficia caperada damb nhèu

En ua zòna grana queirà en una àrea extensa de 25 a 50 cm de nhèu per dessús des 1500 m aproximativament, locaument mès. Damb eth vent de moderat a fòrt, se formarèn naues plaques de vent. Naues acumulacions de nhèu ventada repòsen ath dessús de coches trendes en altitud. Aguestes son fòrça inestables.

Enes pales orientades a oèst, nòrd e èst, ena part superiora deth mantèth de nhèu vielha se tròben coches febles de cristalhs angulosi. Açò se da per dessús des 2400 m aproximativament.

## Tendéncia

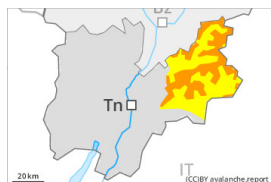
A conseqüència dera nhèu recenta e eth vent fòrt, progressiu aument deth perilh de lauegi.

## Grad de perilh 3 - Mercat



Limit deth bòsc

**Tendència: augment deth perilh de lauegi**  
enDeluns 11 03 2024



Nhèu recenta

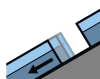


Limit deth bòsc

Estabilitat deth celh de nhèu: **molt praubè**

Frecuència: **Quauqui**

Mesura de lauet: **Gran**



Esguitlament de nhèu



2400m

Estabilitat deth celh de nhèu: **praubè**

Frecuència: **Pògui**

Mesura de lauet: **Gran**

Atencion a era nhèu ventada e es coches febles persistentes. Eth problèma d'esguitlaments basaus requerís atencion.

Precaucion enes pales ombrères arribentes, e tanben apròp des crestes, en canaus e conques sustot en altitud. Damb era nhèu recenta e eth vent damb bohades fòrtes deth quadrant sud, se formaràn plaques de vent a viatges inestables.

Es coches febles ena part superior deth mantèth de nhèu pòden desencadenar-se ath pas d'un solet montanhaire. Endrets perilhosi se tròben sustot enes pales ombrères arribentes per dessus deth limit deth bòsc. Especiaument desfavorables son es endrets a on era gibra de superfícia a demorat caperada de nhèu. En particular enes sectors que tèrmien damb es afectadi per grad de perilh 4 (fòrt) e en zònes aupines, es endrets perilhosi son mès generalizadi e eth perilh ei mès gran.

Es lauegi pòden, encara, implicar era nhèu vielha e arténher midas granes. Son de besonh fòrça atencion e era màger prudència.

Ath delà i a un perilh latent de lauegi d'esguitlament basau, especiaument enes pales erbooses arribentes per dejós des 2400 m aproximativament. Agustes pòden arténher midas fòrça granes. Evitar es zònes damb henerècles d'esguitlament basau s'ei possible.

## Celh de nhèu

### Patrons de perilh

pp.6: heired, nhèu sense coesion e vent

pp.8: geladiua de superfícia caperada damb nhèu

En ua zòna grana queirà en una àrea extensa de 25 a 50 cm de nhèu per dessus des 1500 m aproximativament, locaument mès. Damb eth vent de moderat a fòrt, se formarèn naues plaques de vent. Naues acumulacions de nhèu ventada repòsen ath dessus de coches trendes en altitud. Agustes son fòrça inestables.

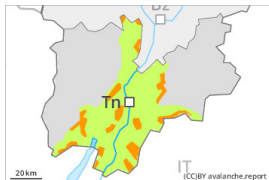
Enes pales orientades a oèst, nòrd e èst, ena part superiora deth mantèth de nhèu vielha se tròben coches febles de cristalhs angulosi. Açò se da per dessus des 2400 m aproximativament.

## Tendència



A conseqüència dera nhèu recenta e eth vent fòrt, progressiu aument deth perilh de lauegi.

## Grad de perih 3 - Mercat



**Tendència: augment deth perih de lauegi**  
enDeluns 11 03 2024



Nhèu recenta



Estabilitat deth celh de nhèu: **molt praube**

Frecuència: **Quauqui**

Mesura de lauet: **Mejan**

### Eth problèma de nhèu recenta ac cau avalorar damb atencion.

Es acumulacions de nhèu ventada trendes pòden, en quauqui casi, èster desencadenades ath pas d'un unic montanhaire sustot en pales ombrères arribentes en còtes nautes. Es lauegi son soent de mida mejana e ja facilament pòden èster desencadenadi per un unic montanhaire. Damb era precipitacion, enes pales erbozes arribentes son encara possibles purgues de nhèu umida. Es lauegi d'esguitlament basau son de manèra fòrça isolada en generau de mida grana.

### Celh de nhèu

En ua zòna grana queirà en una àrea extensa de 30 a 50 cm de nhèu per dessus des 1500 m aproximativament, locaument mè. Damb eth vent de moderat a fòrt, se formarèn naues plaques de vent. Es naues acumulacions de nhèu ventada e es mens recentes son en part inestables. En còtes baishes i a pòca nhèu.

### Tendència

A conseqüència dera nhèu recenta e eth vent fòrt, progressiu augment deth perih de lauegi.