

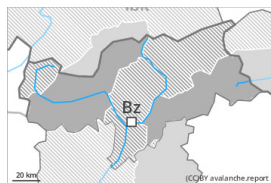


## Grad de perih 3 - Mercat



**Tendència: perih de lauegi constant** →

enDimars 12 03 2024



Plaques de vent



Limit deth bòsc

Estabilitat deth celh de nhèu: **praupe**

Frecuència: **Quauqui**

Mesura de lauet: **Gran**



Nhèu recenta

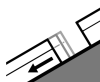


Limit deth bòsc

Estabilitat deth celh de nhèu: **molt praupe**

Frecuència: **Molti**

Mesura de lauet: **Mejan**



Esguitlament de nhèu



2600m

Estabilitat deth celh de nhèu: **molt praupe**

Frecuència: **Quauqui**

Mesura de lauet: **Mejan**

**Naues acumulacions de nhèu ventada representen era hònt principau de perih. En aguest prumèr dia de solei s'arrecomane prudència.**

Era grana quantitat de nhèu recenta e era nhèu ventada se pòden desencadenar damb facilitat en totes es orientacions per dessus deth limit deth bòsc. Es lauegi pòden arténher mides granes de manèra isolada. Es endrets perilhosi aumentaràn damb era altitud. Precaucion sustot enes pales ombrères arribentes, e tanben apròp des crestes, en canaus e conques. A consequència der augment dera temperatura diürna e era radiacion solara, ath long dera jornada son probables nombrosi lauegi de nhèu sense coesion, sustot de mida mejana.

Es lauegi pòden, encara, implicar era nhèu vieha. Endrets perilhosi se tròben sustot enes pales ombrères arribentes per dessus des 2400 m aproximativament. Especiaument desfavorables son es endrets a on era gibra de superfícia a demorat caperada de nhèu. Es lauegi pòden arténher mides granes de manèra isolada.

Ath delà son possibles lauegi d'esguitlament basau e purgues de nhèu fòrça umida de mida petita a mejana, especiaument enes pales soleienques arribentes per dejós des 2600 m aproximativament. Evitar es zònes damb henerècles d'esguitlament basau s'ei possible.

## Celh de nhèu

**Patrons de perih**

pp.6: heired, nhèu sense coesion e vent

pp.8: geladua de superfícia caperada damb nhèu

An queigut de 30 a 40 cm de nhèu, locaument mès. Eth vent a estat en quauqui casi plan fòrt. Naues acumulacions de nhèu ventada repòsen ath dessus de coches trendes sustot en pales ombrères per dessus deth limit deth bòsc. Era nhèu recenta des darrèri dies arrepòse ath dessus de gibra de superfícia sustot en pales ombrères emparades deth vent per dessus des 2400 m aproximativament. Ath long dera



jornada eth solei e era calor causaràn sustot enes pales soleienques arribentes en còtes mejanes e nautes ua graduau umidificacion deth mantèth de nhèu.

Sustot enes pales orientades a oèst, nòrd e èst, ena part centrau deth mantèth de nhèu vielha se tròben coches febles de cristalhs angulosi. Açò se da per dessús des 2400 m aproximativament.

## Tendéncia

Es plaques de vent mès recentes demoren inestables especiaument en pales ombrères en altitud. Son probables nauti lauegi d'esguitlament basau e purgues de nhèu fòrça umida.

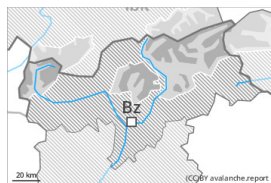
## Grad de perih 3 - Mercat



Limit deth bòsc

**Tendència: perih de lauegi constant** →

enDimars 12 03 2024



Plaques de vent



Limit deth bòsc

Estabilitat deth celh de nhèu: **praupe**

Frecuència: **Quauqui**

Mesura de lauet: **Mejan**



Nhèu recenta

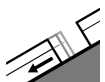


Limit deth bòsc

Estabilitat deth celh de nhèu: **molt praupe**

Frecuència: **Molti**

Mesura de lauet: **Petit**



Esguitlament de nhèu



2600m

Estabilitat deth celh de nhèu: **molt praupe**

Frecuència: **Quauqui**

Mesura de lauet: **Mejan**

Naues acumulacions de nhèu ventada representen era hònt principau de perih. En aguest prumèr dia de solei s'arrecomane prudència.

Era nhèu recenta e es plaques de vent se pòden desencadenar damb facilitat en totes es orientacions per dessus deth limit deth bòsc. Es lauegi pòden arténher mides mejanes. Es endrets perilhosi aumentaràn damb era altitud. Precaucion sustot enes pales ombrères arribentes, e tanben apròp des crestes, en canaus e conques. A conseqüència der augment dera temperatura diürna e era radiacion solara, ath long dera jornada son probables nombrosi lauegi de nhèu sense coesion, mès majoritariament petiti.

Es lauegi pòden, encara, implicar era nhèu vielha. Endrets perilhosi se tròben sustot enes pales ombrères arribentes per dessus des 2400 m aproximativament. Especiaument desfavorables son es endrets a on era gibra de superfícia a demorat caperada de nhèu. Es lauegi pòden arténher mides granes de manèra isolada.

Ath delà son possibles lauegi d'esguitlament basau e purgues de nhèu fòrça umida de mida petita a mejana, especiaument enes pales soleienques arribentes per dejós des 2600 m aproximativament. Evitar es zònes damb henerècles d'esguitlament basau s'ei possible.

## Celh de nhèu

**Patrons de perih**

pp.6: heired, nhèu sense coesion e vent

pp.8: geladiua de superfícia caperada damb nhèu

An queigut de 10 a 20 cm de nhèu, locaument mès. Eth vent a estat en quauqui casi plan fòrt. Naues acumulacions de nhèu ventada repòsen ath dessus de coches trendes sustot en pales ombrères per dessus deth limit deth bòsc. Era nhèu recenta des darrèri dies arrepòse ath dessus de gibra de superfícia sustot en pales ombrères emparades deth vent per dessus des 2400 m aproximativament. Ath long dera jornada eth solei e era calor causaràn sustot enes pales soleienques arribentes en còtes mejanes e nautes



ua graduau umidificacion deth mantèth de nhèu.

Sustot enes pales orientades a oèst, nòrd e èst, ena part centrau deth mantèth de nhèu vielha se tròben coches febles de cristalhs angulosi. Açò se da per dessús des 2400 m aproximativament.

## Tendència

Es plaques de vent mès recentes demoren inestables especiaument en pales ombrères en altitud. Son probables nauï lauegi d'esguitlament basau e purgues de nhèu fòrça umida.

## Grad de perih 3 - Mercat



Limit deth bòsc

Tendència: Diminucion deth perih de lauegi  
enDimars 12 03 2024



Plaques de vent



Limit deth bòsc

Estabilitat deth celh de nhèu: [prabe](#)

Frecuència: [Molti](#)

Mesura de lauet: [Mejan](#)

### Naues acumulacions de nhèu ventada representen era hònt principau de perih.

Damb era nhèu recenta e eth vent de fòrt a plan fòrt deth sud , s'an format plaques de vent a viatges inestables. Es plaques de vent mès recentes se pòden desencadenar ath pas d'un unic montanhaire en totes es orientacions per dessus deth limit deth bòsc. Es endrets perihosi aumentaràn damb era altitud. Es lauegi son aumens de mida mejana. Precaucion sustot apròp des crestes, en canaus e conques. A conseqüència der augment dera temperatura diürna e era radiacion solara, ath long dera jornada son probables lauegi de nhèu sense coesion, mès majoritariament petiti.

Ath delà i a un cèrt perih de lauegi d'esguitlament basau, especiaument enes pales soleienques arribentes en còtes mejanes e nautes. Aguestes pòden, de manèra isolada, arténher mides mejanes. Evitar es zònes damb henerècles d'esguitlament basau s'ei possible.

### Celh de nhèu

#### Patrons de perih

pp.6: heired, nhèu sense coesion e vent

pp.8: geladiua de superfícia caperada damb nhèu

Eth vent a estat en quauqui casi de fòrt a plan fòrt. An queigut de 20 a 30 cm de nhèu, locaument mès. Naues acumulacions de nhèu ventada repòsen ath dessus de coches trendes sustot en pales ombrères per dessus deth limit deth bòsc.

### Tendència

Es plaques de vent mès recentes demoren inestables en altitud.