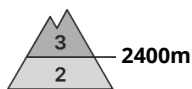




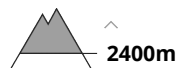
Grad de perih 3 - Mercat



Tendència: perih de lauegi constant →
enDijaus 14 03 2024



Coches fèbles persistentes



Estabilitat deth celh de nhèu: **prabe**
Frecuència: **Quauqui**
Mesura de lauet: **Gran**



Plaques de vent



Estabilitat deth celh de nhèu: **prabe**
Frecuència: **Quauqui**
Mesura de lauet: **Mejan**

Atencion a era nhèu ventada e es coches febles persistentes. Eth vent damb bohadès fòrtes transportarà era nhèu.

Es lauegi pòden implicar era nhèu vielha e arténher mides granes de manèra isolada. Endrets perilhosi se tròben sustot enes pales ombrères arribentes per dessús des 2400 m aproximativament. Quauqu'uns endrets perilhosi se tròben tanben enes pales arribentes orientades a sud-èst, sud e sud-oèst per dessús des 2600 m aproximativament. Es desencadenaments de lauegi e es rapòrts des observadors confirmen era estructura desfavorabla deth mantèth de nhèu. Especiaument desfavorables son es endrets a on era gibra de superfícia a demorat caperada de nhèu. Es endrets tan perilhosi son fòrça rari e de mau reconéisher.

Era nhèu recenta e es plaques de vent se pòden desencadenar ath pas d'un unic montanhaire sustot en pales ombrères arribentes per dessús des 2200 m aproximativament. Es plaques de vent aumentaràn de mida addicionaument damb eth vent damb bohadès fortes. Precaucion sustot apròp des crestes, en canaus e conques. Es endrets perilhosi aumentaràn damb era altitud. Es lauegi pòden arténher mides mejanes.

Enes zònes de gessuda qu'encara non an purgat, son possibles nau lauegi d'esguitlament basau, de manèra isolada tanben grani. Açò se da especiaument per dejós des 2600 m aproximativament. Precaucion enes zònes damb henerècles d'esguitlament basau.

Celh de nhèu

Patrons de perih

pp.8: geladiua de superfícia caperada damb nhèu

pp.6: heired, nhèu sense coesion e vent

Dimars an queigut en quauqui sectors enquia 15 cm de nhèu. Queirà en periòde enquiath dimèrcles de 5 a 15 cm de nhèu. En ua zòna vasta eth vent serà de moderat a fòrt. Era nhèu recenta e es plaques de vent repòsen ath dessús de coches trendes sustot en pales ombrères emparades deth vent per dessús des 2200 m aproximativament.



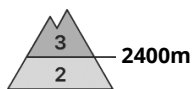
Sustot enes pales orientades a oèst, nòrd e èst, ena part centrau deth mantèth de nhèu vielha se tròben coches febles de cristalhs angulosi. Açò se da per dessus des 2400 m aproximativament. Era nhèu recenta e es plaques de vent repòsen locaument ath dessus de gibra de superfícia sustot en pales ombrères.

Damb era pujada de temperatures e era radiacion solara, s'a format ua crosta superficiau, especiaument enes pales soleienques arribentes en totes es còtes.

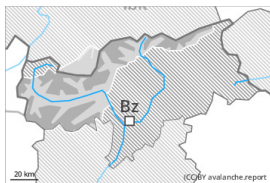
Tendència

Es plaques de vent recentes e antigues demoren inestables especiaument en pales ombrères en altitud. Son possibles nauï lauegi d'esguitlament basau, sustot de mida mejana.

Grad de perih 3 - Mercat



Tendència: perih de lauegi constant →
enDijaus 14 03 2024



Coches fèbles
persistentes



Estabilitat deth celh de nhèu: **prabe**
Frecuència: **Quauqui**
Mesura de lauet: **Gran**



Plaques de
vent



Estabilitat deth celh de nhèu: **prabe**
Frecuència: **Quauqui**
Mesura de lauet: **Mejan**

Atencion a era nhèu ventada e es coches febles persistentes. Eth vent damb bohades fòrtes transportarà era nhèu.

Es lauegi pòden implicar era nhèu vielha e arténher mides granes de manèra isolada. Endrets perilhosi se tròben sustot enes pales ombrères arribentes per dessús des 2400 m aproximativament. Quauqu'uns endrets perilhosi se tròben tanben enes pales arribentes orientades a sud-èst, sud e sud-oèst per dessús des 2600 m aproximativament. Es desencadenaments de lauegi e es rapòrts des observadors confirmen era estructura desfavorabla deth mantèth de nhèu. Especiaument desfavorables son es endrets a on era gibra de superfícia a demorat caperada de nhèu. Es endrets tan perilhosi son fòrça rari e de mau reconéisher.

Era nhèu recenta e es plaques de vent se pòden desencadenar ath pas d'un unic montanhaire sustot en pales ombrères arribentes per dessús des 2200 m aproximativament. Es plaques de vent aumentaràn de mida addicionaument damb eth vent damb bohades fortes. Precaucion sustot apròp des crestes, en canaus e conques. Es endrets perilhosi aumentaràn damb era altitud. Es lauegi pòden arténher mides mejanes.

Enes zònes de gessuda qu'encara non an purgat, son possibles naui lauegi d'esguitlament basau, de manèra isolada tanben grani. Açò se da especiaument per dejós des 2600 m aproximativament. Precaucion enes zònes damb henerècles d'esguitlament basau.

Celh de nhèu

Patrons de perih

pp.8: geladiua de superfícia caperada damb nhèu

pp.6: heired, nhèu sense coesion e vent

Sustot ena cresta principau des Aups e a nord di essa queirà de 5 a 15 cm de nhèu, locaument mè. En ua zòna vasta eth vent serà de moderat a fòrt. Era nhèu recenta e es plaques de vent repòsen ath dessús de coches trendes sustot en pales ombrères emparades deth vent per dessús des 2200 m aproximativament.



Sustot enes pales orientades a oèst, nòrd e èst, ena part centrau deth mantèth de nhèu vielha se tròben coches febles de cristalhs angulosi. Açò se da per dessús des 2400 m aproximativament. Era nhèu recenta e es plaques de vent repòsen locaument ath dessús de gibra de superfícia sustot en pales ombrères.

Damb era pujada de temperatures e era radiacion solara, s'a format ua crosta superficiau, especiaument enes pales soleienques arribentes en totes es còtes.

Tendència

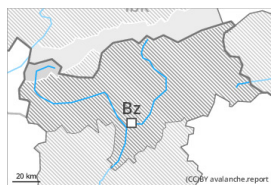
Es plaques de vent recentes e antigues demoren inestables especiaument en pales ombrères en altitud. Eth problèma de coches febles persistentes ac cau avalorar de manèra critica. Son possibles nauï lauegi d'esguitlament basau, sustot de mida mejana.

Grad de perih 2 - Moderat



Tendència: perih de lauegi constant

enDijaus 14 03 2024



Plaques de vent

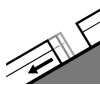


2200m

Estabilitat deth celh de nhèu: **prabe**

Frecuència: **Quauqui**

Mesura de lauet: **Mejan**



Esguitlament de nhèu



2600m

Estabilitat deth celh de nhèu: **molt prabe**

Frecuència: **Quauqui**

Mesura de lauet: **Mejan**

Eth vent damb bohades fòrtes transportarà era nhèu. Naues acumulacions de nhèu ventada representen era hònt principau de perih.

Era nhèu recenta e es plaques de vent se pòden desencadenar ath pas d'un unic montanhaire sustot en pales ombrères arribentes per dessus des 2200 m aproximativament. Es plaques de vent aumentaràn de mida addicionaument damb eth vent damb bohades fortes. Es lauegi pòden arténher mides mejanes. Es endrets perilhosi aumentaràn damb era altitud. Precaucion sustot apròp des crestes, en canaus e conques.

Es lauegi pòden, de manèra fòrça isolada, implicar era nhèu vielha e arténher mides fòrça granes. Endrets perilhosi se tròben sustot enes pales ombrères arribentes per dessus des 2400 m aproximativament. Especiaument desfavorables son es endrets a on era gibra de superfícia a demorat caperada de nhèu.

Enes zònes de gessuda qu'encara non an purgat, son possibles nau lauegi d'esguitlament basau, de manèra isolada tanben grani. Açò se da especiaument per dejós des 2600 m aproximativament. Precaucion enes zònes damb henerècles d'esguitlament basau.

Celh de nhèu

Patrons de perih

pp.6: heired, nhèu sense coesion e vent

pp.8: geladiua de superfícia caperada damb nhèu

Sustot ena cresta principau des Aups e a nord di essa queirà de 5 a 15 cm de nhèu, locaument mè. En ua zòna vasta eth vent serà de moderat a fòrt. Era nhèu recenta e es plaques de vent repòsen ath dessus de coches trendes sustot en pales ombrères emparades deth vent per dessus des 2200 m aproximativament.

Sustot enes pales orientades a oèst, nòrd e èst, ena part centrau deth mantèth de nhèu vielha se tròben coches febles de cristalhs angulosi. Açò se da per dessus des 2400 m aproximativament. Era nhèu recenta e es plaques de vent repòsen locaument ath dessus de gibra de superfícia sustot en pales ombrères.

Damb era pujada de temperatures e era radiacion solara, s'a format ua crosta superficiau, especiaument



enes pales soleienques arribentes en totes es còtes.

Tendència

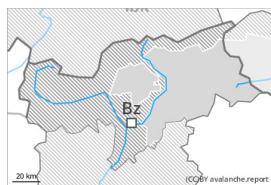
Es plaques de vent recentes e antigues demoren inestables especiaument en pales ombrères en altitud.
Son possibles nauï lauegi d'esguitlament basau, sustot de mida mejana.

Grad de perih 2 - Moderat



Tendència: perih de lauegi constant

enDijaus 14 03 2024



Plaques de vent

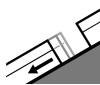


2200m

Estabilitat deth celh de nhèu: **prabe**

Frecuècia: **Quauqui**

Mesura de lauet: **Mejan**



Esguitlament de nhèu



2600m

Estabilitat deth celh de nhèu: **molt prabe**

Frecuècia: **Quauqui**

Mesura de lauet: **Mejan**

Eth vent damb bohades fòrtes transportarà era nhèu. Naues acumulacions de nhèu ventada representen era hònt principau de perih.

Era nhèu recenta e es plaques de vent se pòden desencadenar ath pas d'un unic montanhaire sustot en pales ombrères arribentes per dessus des 2200 m aproximativament. Es plaques de vent aumentaràn de mida addicionaument damb eth vent damb bohades fortes. Es lauegi pòden arténher mides mejanes. Es endrets perilhosi aumentaràn damb era altitud. Precaucion sustot apròp des crestes, en canaus e conques.

Es lauegi pòden, de manèra fòrça isolada, implicar era nhèu vielha e arténher mides fòrça granes. Endrets perilhosi se tròben sustot enes pales ombrères arribentes per dessus des 2400 m aproximativament. Especiaument desfavorables son es endrets a on era gibra de superfícia a demorat caperada de nhèu.

Enes zònes de gessuda qu'encara non an purgat, son possibles nauti lauegi d'esguitlament basau, de manèra isolada tanben grani. Açò se da especiaument per dejós des 2600 m aproximativament. Precaucion enes zònes damb henerècles d'esguitlament basau.

Celh de nhèu

Patrons de perih

pp.6: heired, nhèu sense coesion e vent

pp.8: geladiua de superfícia caperada damb nhèu

En ua zòna vasta eth vent serà de moderat a fòrt. Era nhèu recenta e es plaques de vent repòsen ath dessus de coches trendes sustot en pales ombrères emparades deth vent per dessus des 2200 m aproximativament.

Sustot enes pales orientades a oèst, nòrd e èst, ena part centrau deth mantèth de nhèu vielha se tròben coches febles de cristalhs angulosi. Açò se da per dessus des 2400 m aproximativament. Era nhèu recenta e es plaques de vent repòsen locaument ath dessus de gibra de superfícia sustot en pales ombrères.

Damb era pujada de temperatures e era radiacion solara, s'a format ua crosta superficiau, especiaument



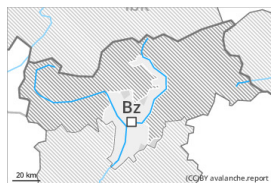
enes pales soleienques arribentes en totes es còtes.

Tendència

Es plaques de vent recentes e antigues demoren inestables espciaument en pales ombrères en altitud.
Son possibles naui lauegi d'esguitlament basau, sustot de mida mejana.



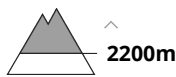
Grad de perilh 2 - Moderat



Tendència: perilh de lauegi constant →
enDijaus 14 03 2024



Plaques de vent



Estabilitat deth celh de nhèu: [prabe](#)

Frecuència: [Quauqui](#)

Mesura de lauet: [Mejan](#)

Eth vent damb bohades fòrtes transportarà era nhèu. Naues acumulacions de nhèu ventada representen era hònt principau de perilh.

Era nhèu recenta e es plaques de vent se pòden desencadenar ath pas d'un unic montanhaire sustot en pales ombrères arribentes per dessus des 2200 m aproximativament. Es plaques de vent aumentaràn de mida addicionaument damb eth vent damb bohades fortes. Es lauegi pòden arténher mides mejanes. Es endrets perilhosi aumentaràn damb era altitud. Precaucion sustot apròp des crestes, en canaus e conques.

Ja non son lèu possibles naui lauegi d'esguitlament basau.

Celh de nhèu

Patrons de perilh

pp.6: heired, nhèu sense coesion e vent

En ua zòna vasta eth vent serà de moderat a fòrt. Era nhèu recenta e es plaques de vent repòsen ath dessus de coches trendes sustot en pales ombrères emparades deth vent per dessus des 2200 m aproximativament.

Sustot enes pales orientades a oèst, nòrd e èst, ena part centrau deth mantèth de nhèu vielha se tròben coches febles de cristalhs angulosi. Açò se da per dessus des 2400 m aproximativament.

Damb era pujada de temperatures e era radiacion solara, s'a format ua crosta superficiau, especiaument enes pales soleienques arribentes en totes es còtes.

Tendència

Es plaques de vent recentes e antigues demoren inestables especiaument en pales ombrères en altitud.