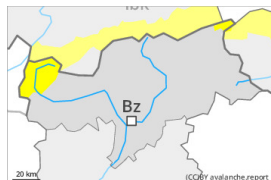


Grau de Perill 2 - Moderat



Tendència: perill d'allaus en disminució

en Divendres 15 03 2024



Plaques de vent

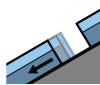


2400m

Estabilitat del mantell de neu: **pobre**

frequència: **algunes**

Mida d'allau: **mitjana**



Lliscaments



2600m

Estabilitat del mantell de neu: **molt pobre**

frequència: **poques**

Mida d'allau: **mitjana**

Noves acumulacions de neu ventada representen la principal font de perill. Atenció a les allaus de neu sense cohesió.

La neu recent i les plaques de vent poden desencadenar-se al pas d'un sol muntanyenc sobretot en vessants obacs inclinats per sobre dels 2400 m aproximadament. Les plaques de vent han quedat en part nevades i, per tant, difícils d'identificar. Les allaus poden atènyer mides mitjanes. Els indrets perillosos augmentaran amb l'altitud. Precaució sobretot prop de les carenes, en canals i cubetes. A conseqüència de l'augment de la temperatura diürna i la radiació solar, són probables cada cop més nombroses allaus de neu sense cohesió, però majoritàriament petites.

Les allaus poden, de manera molt aïllada, desencadenar-se per la neu vella i atènyer mides força grans. Indrets perillosos es troben sobretot als vessants obacs inclinats per sobre dels 2400 m aproximadament.

A les zones de sortida que encara no han purgat, són possibles noves allaus de lliscament basal, sobretot de mida mitjana. Això es dona especialment en vessants assolellats inclinats per sota dels 2600 m aproximadament, i també en vessants obacs inclinats per sota dels 2200 m aproximadament. Precaució a les zones amb esquerdes de lliscament basal.

Mantell de neu

Patrons de perill

pp.6: neu freda i incohesiva i vent

pp.2: Lliscaments

Sobretot a l'oest en els darrers dies han caigut de 10 a 25 cm de neu, localment més. La neu recent i les plaques de vent descansen a sobre de capes toves sobretot en vessants obacs protegits del vent per sobre dels 2400 m aproximadament.

A la part central del mantell de neu vella hi ha capes febles de cristalls facetats sobretot als vessants orientats a oest, nord i est. Això es dona per sobre dels 2400 m aproximadament.

Amb la pujada de temperatures i la radiació solar, en el transcurs de la jornada el mantell de neu s'assentarà. En el transcurs de la jornada el sol i la calor causaran una progressiva humidificació del



mantell de neu, sobretot en vessants assolellats i en vessants obacs en cotes mitges.

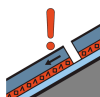
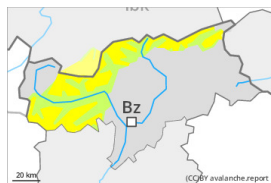
Tendència

Amb les temperatures suaus i la radiació solar, les plaques de vent s'estabilitzaran. Progressiu afebliment del perill d'allaus.

Grau de Perill 2 - Moderat



Tendència: perill d'allaus en disminució
 enDivendres 15 03 2024



Capa feble persistent



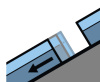
Estabilitat del mantell de neu: **pobre**
 freqüència: **poques**
 Mida d'allau: **gran**



Plaques de vent



Estabilitat del mantell de neu: **pobre**
 freqüència: **algunes**
 Mida d'allau: **mitjana**



Lliscaments



Estabilitat del mantell de neu: **molt pobre**
 freqüència: **poques**
 Mida d'allau: **mitjana**

Atenció a la neu ventada i les capes febles persistents.

Les allaus poden desencadenar-se per la neu vella i atènyer mides grans de manera aïllada. Indrets perillosos es troben sobretot als vessants obacs inclinats i poc freqüentats per sobre dels 2400 m aproximadament. Alguns indrets perillosos es troben també als vessants inclinats orientats a sud-est, sud i sud-oest per sobre dels 2600 m aproximadament. Aquests indrets perillosos són força rars i difícils de reconèixer. Els desencadenaments d'allaus i els informes dels observadors confirmen l'estructura desfavorable del mantell de neu. A més en el transcurs de la jornada, sobretot als sectors més afectats per les precipitacions, són possibles en nombre creixent allaus de neu sense cohesió.

Les noves acumulacions de neu ventada i les menys recents poden ser desencadenades fàcilment al pas d'un sol muntanyenc sobretot en vessants obacs inclinats per sobre dels 2400 m aproximadament. Precaució sobretot prop de les carenes, en canals i cubetes. Els indrets perillosos augmentaran amb l'altitud. Les allaus poden atènyer mides mitjanes.

A les zones de sortida que encara no han purgat, són possibles noves allaus de lliscament basal, de manera aïllada també grans. Això es dona especialment per sota dels 2600 m aproximadament. Precaució a les zones amb esquerdes de lliscament basal.

Mantell de neu

Patrons de perill

pp.6: neu freda i incohesiva i vent

pp.2: Lliscaments

Les noves acumulacions de neu ventada i les menys recents descansen a sobre de capes toves en vessants obacs protegits del vent per sobre dels 2400 m aproximadament.



A la part central del mantell de neu vella hi ha capes febles de cristalls facetats sobretot als vessants orientats a oest, nord i est. Això es dona per sobre dels 2400 m aproximadament.

Amb la pujada de temperatures i la radiació solar, s'ha format una crosta superficial, especialment en vessants assolellats inclinats en totes les cotes. En el transcurs de la jornada el sol i la calor causaran una progressiva humidificació del mantell de neu, sobretot en vessants assolellats i en vessants obacs en cotes mitges.

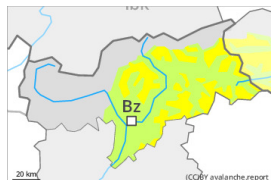
Tendència

Amb les temperatures suaus i la radiació solar, les plaques de vent s'estabilitzaran. Progressiu afebliment del perill d'allaus.

Grau de Perill 2 - Moderat



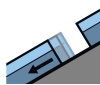
Tendència: perill d'allaus en disminució
en Divendres 15 03 2024



Plaques de vent



Estabilitat del mantell de neu: **pobre**
freqüència: **algunes**
Mida d'allau: **mitjana**



Lliscaments



Estabilitat del mantell de neu: **molt pobre**
freqüència: **poques**
Mida d'allau: **mitjana**

Acumulacions de neu ventada representen la principal font de perill, especialment en vessants obacs per sobre dels 2400 m aproximadament.

Les plaques de vent dels darrers dies poden desencadenar-se de manera accidental sobretot en vessants obacs inclinats per sobre dels 2400 m aproximadament. Les allaus poden atènyer mides mitjanes. Els indrets perillosos augmentaran amb l'altitud. Precaució sobretot prop de les carenes, en canals i cubetes.

Les allaus poden, de manera molt aïllada, desencadenar-se per la neu vella i atènyer mides força grans. Indrets perillosos es troben sobretot als vessants obacs inclinats per sobre dels 2400 m aproximadament.

A les zones de sortida que encara no han purgat, són possibles noves allaus de lliscament basal, sobretot de mida mitjana. Això es dona especialment en vessants assolellats inclinats per sota dels 2600 m aproximadament, i també en vessants obacs inclinats per sota dels 2200 m aproximadament. Precaució a les zones amb esquerdes de lliscament basal.

Mantell de neu

Patrons de perill

pp.6: neu freda i incohesiva i vent

pp.2: Lliscaments

Les noves acumulacions de neu ventada i les menys recents descansen a sobre de capes toves en vessants obacs protegits del vent per sobre dels 2400 m aproximadament.

A la part central del mantell de neu vella hi ha capes febles de cristalls facetats sobretot als vessants orientats a oest, nord i est. Això es dona per sobre dels 2400 m aproximadament.

Amb la pujada de temperatures i la radiació solar, s'ha format una crosta superficial, especialment en vessants assolellats inclinats en totes les cotes. En el transcurs de la jornada el sol i la calor causaran una progressiva humidificació del mantell de neu, sobretot en vessants assolellats i en vessants obacs en cotes mitges.



Tendència

Amb les temperatures suaus i la radiació solar, les plaques de vent s'estabilitzaran. Progressiu afebliment del perill d'allaus.