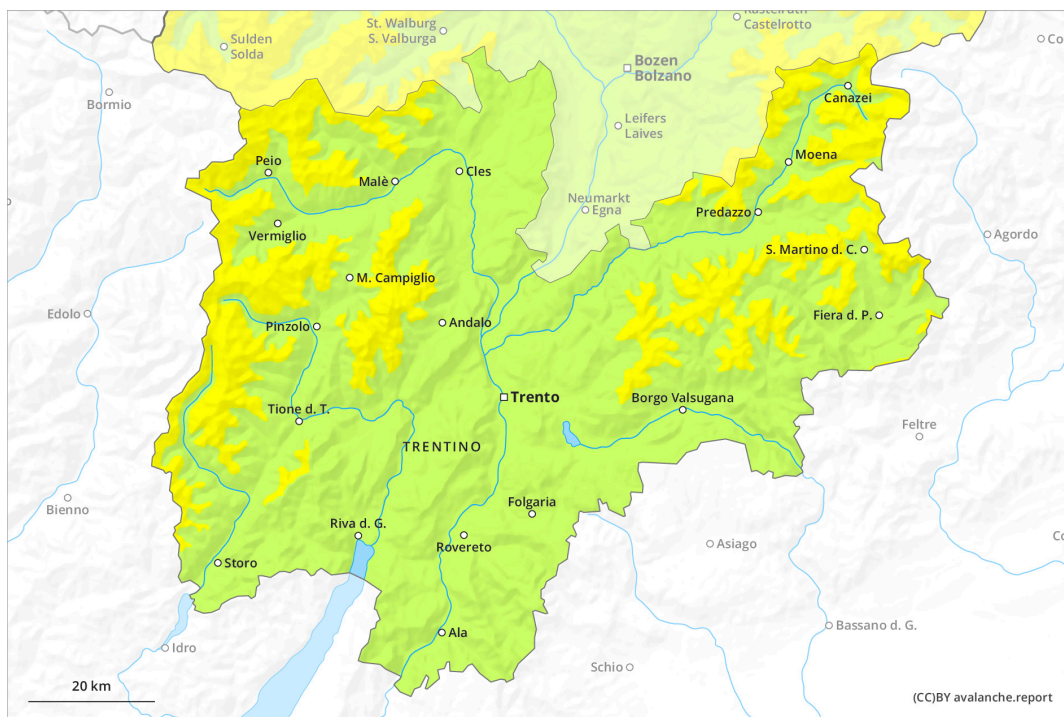
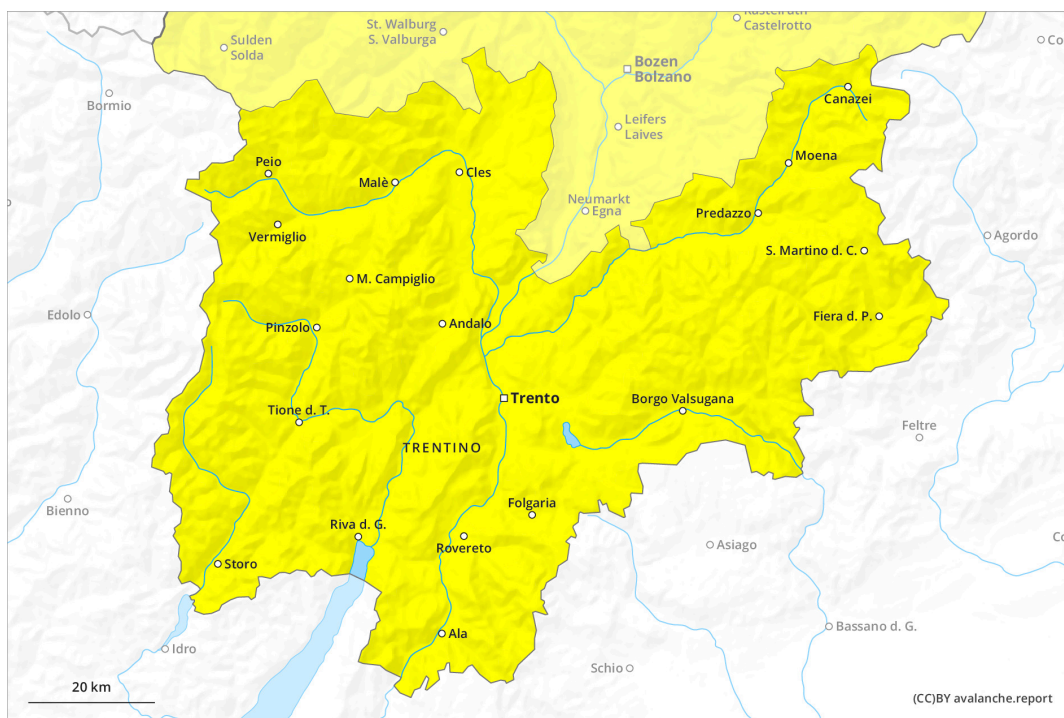




# AM



# PM



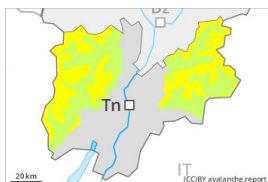
## Grado de Peligro 2 - Limitado

**AM:**



Límite del bosque

**Tendencia: peligro de aludes sin cambios** →  
 en Sábado 16 03 2024



Placas de viento



Límite del bosque

Estabilidad del manto de nieve: **pobre**

Frecuencia: **algunas**

Tamaño del alud: **mediano**



Nieve húmeda



2500m

Estabilidad del manto de nieve: **pobre**

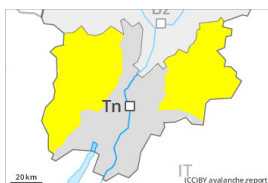
Frecuencia: **pocas**

Tamaño del alud: **pequeño**

**PM:**



**Tendencia: peligro de aludes sin cambios** →  
 en Sábado 16 03 2024



Placas de viento



Límite del bosque

Estabilidad del manto de nieve: **pobre**

Frecuencia: **algunas**

Tamaño del alud: **mediano**



Nieve húmeda



2500m

Estabilidad del manto de nieve: **pobre**

Frecuencia: **algunas**

Tamaño del alud: **mediano**

Las acumulaciones de nieve venteada deben evaluarse con cautela en todas las orientaciones en cotas medias y altas. El peligro de purgas y aludes de nieve húmeda aumentará durante el día.

Por debajo de los 2500 m aproximadamente son posibles avalanchas de nieve húmeda o muy húmeda de tamaño pequeño y, localmente, mediano. Con el aumento de la temperatura diurna y la radiación solar, en el transcurso de la jornada el peligro de aludes de nieve húmeda o muy húmeda aumentará progresivamente, especialmente en las laderas solanas inclinadas por encima del límite del bosque, y en las laderas inclinadas orientadas a este, sur y oeste. Además son posibles algunos aludes de deslizamiento basal. En los sectores con mucha nieve, son posibles avalanchas de placa seca, incluso de tamaño mediano.

La nieve reciente y la nieve venteada de los últimos días pueden desencadenarse especialmente por sobrecargas fuertes en todas las orientaciones en cotas altas y alta montaña. Estos pueden, de manera aislada, alcanzar tamaños medianos. Los lugares peligrosos aumentarán con la altitud. Precaución sobre todo cerca de los cordales, en canales y cubetas, y en las zonas protegidas del viento.

Manto nivoso



### Patrones de peligro

pp.10: escenario de primavera

El enfriamiento nocturno será bastante bueno. En el transcurso de la jornada la radiación solar causará en cotas medias una gradual humidificación del manto de nieve sobre todo en las laderas solanas inclinadas. Con el viento con rachas fuertes, en los últimos días las placas de viento han crecido. La nieve reciente y la nieve venteada de los últimos días descansan encima de capas blandas por encima de los 2200 m aproximadamente. Las condiciones meteorológicas han causado un gradual asentamiento del manto de nieve.

En todos los sectores por debajo del límite del bosque hay un poco de nieve.

### Tendencia

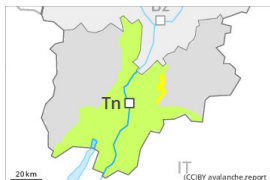
Las condiciones del tiempo permitirán un gradual fortalecimiento del manto de nieve. Progresivo descenso del peligro de aludes de nieve seca. Son posibles de forma aislada avalanchas de deslizamiento basal y purgas de nieve húmeda, sobre todo de tamaño mediano.

## Grado de Peligro 2 - Limitado

**AM:**



**Tendencia: peligro de aludes sin cambios** →  
 en Sábado 16 03 2024



Nieve húmeda



Estabilidad del manto de nieve:  
**pobre**

Frecuencia: **pocas**

Tamaño del alud: **pequeño**



Placas de viento



Estabilidad del manto de nieve:  
**pobre**

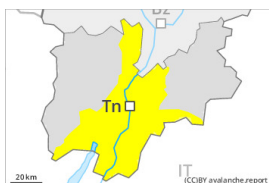
Frecuencia: **algunas**

Tamaño del alud: **mediano**

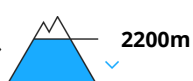
**PM:**



**Tendencia: peligro de aludes sin cambios** →  
 en Sábado 16 03 2024



Nieve húmeda



Estabilidad del manto de nieve:  
**pobre**

Frecuencia: **algunas**

Tamaño del alud: **mediano**



Placas de viento



Estabilidad del manto de nieve:  
**pobre**

Frecuencia: **algunas**

Tamaño del alud: **mediano**

El peligro de aludes de nieve húmeda aumentará durante el día. Las nuevas y las antiguas acumulaciones de nieve venteada deben evaluarse con cautela.

A consecuencia del aumento de la temperatura, en el transcurso de la jornada son posibles avalanchas de nieve húmeda o muy húmeda, que en algunos lugares pueden llegar a ser medianas, especialmente en las laderas solanas inclinadas, y en la base de las paredes rocosas en todas las cotas. Además son posibles algunos aludes de deslizamiento basal.

La nieve reciente y la nieve venteada del fin de semana deberían ser evaluadas con cautela en todas las orientaciones en cotas altas y alta montaña. Los aludes pueden desprenderse por las capas superficiales del manto y alcanzar tamaños medianos en todas las orientaciones. Precaución sobre todo cerca de los cordales, en canales y cubetas, y en las zonas protegidas del viento.

### Manto nivoso

**Patrones de peligro**

pp.10: escenario de primavera

El enfriamiento nocturno será bastante bueno. En el transcurso de la jornada la radiación solar causará en cotas medias una gradual humidificación del manto de nieve sobre todo en las laderas solanas inclinadas.



En cotas bajas y medias hay un poco de nieve.

## Tendencia

Las condiciones del tiempo permitirán un gradual fortalecimiento del manto de nieve. Progresivo descenso del peligro de aludes de nieve seca. Son posibles de forma aislada avalanchas de deslizamiento basal y purgas de nieve húmeda, incluso de tamaño mediano.