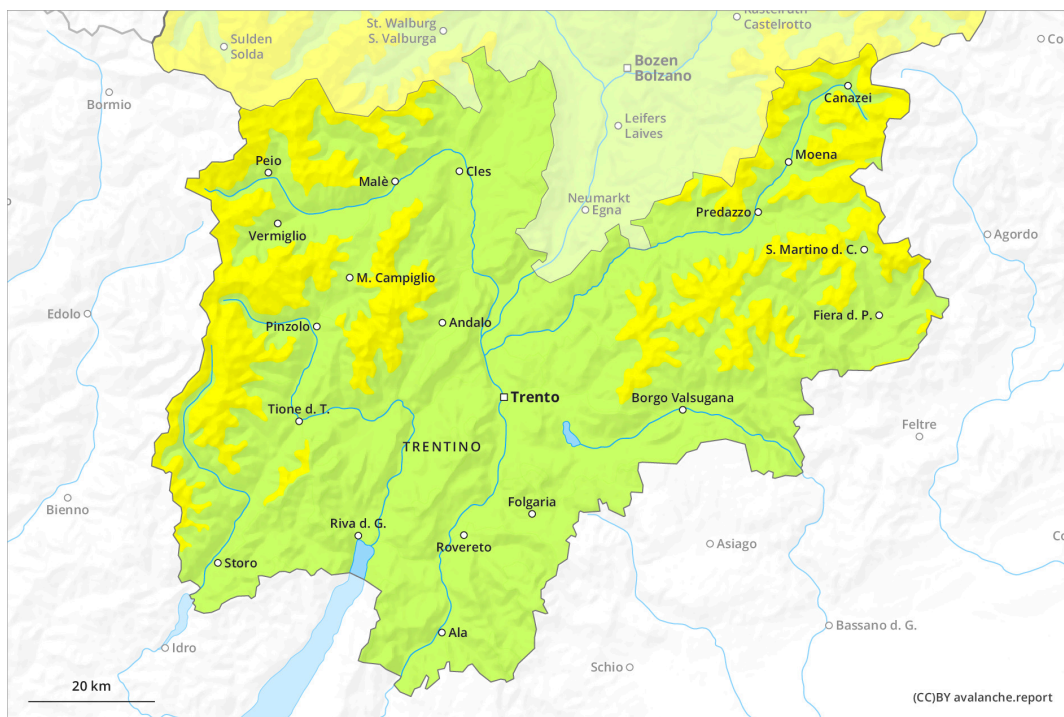
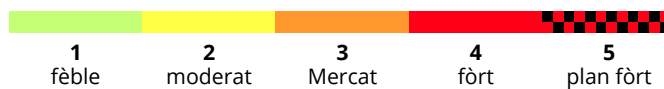
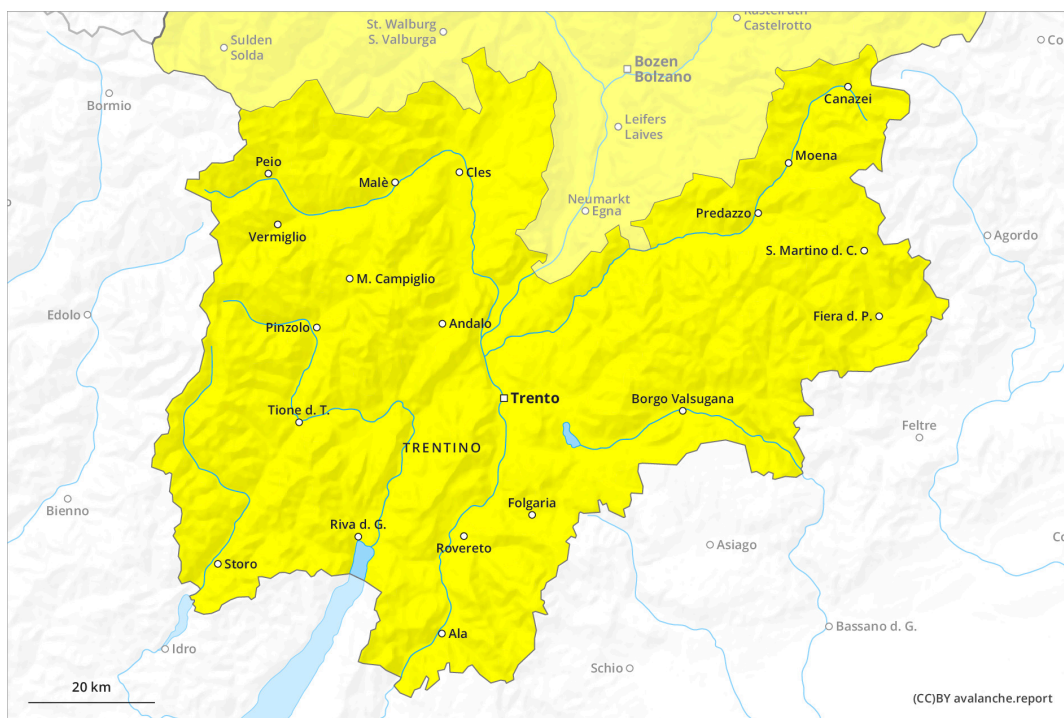




# AM



# PM



## Grad de perih 2 - Moderat

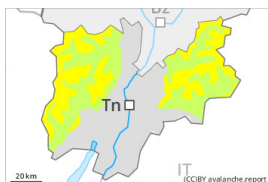
**AM:**



Limit deth bòsc

**Tendència: perih de lauegi constant** →

enDissabte 16 03 2024



Plaques de vent



Limit deth bòsc

Estabilitat deth celh de nhèu:

[praube](#)

Frecuència: [Quauqui](#)

Mesura de lauet: [Mejan](#)



Nhèu umida



2500m

Estabilitat deth celh de nhèu:

[praube](#)

Frecuència: [Pògui](#)

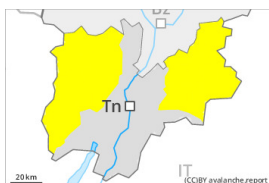
Mesura de lauet: [Petit](#)

**PM:**



**Tendència: perih de lauegi constant** →

enDissabte 16 03 2024



Plaques de vent



Limit deth bòsc

Estabilitat deth celh de nhèu:

[praube](#)

Frecuència: [Quauqui](#)

Mesura de lauet: [Mejan](#)



Nhèu umida



2500m

Estabilitat deth celh de nhèu:

[praube](#)

Frecuència: [Quauqui](#)

Mesura de lauet: [Mejan](#)

Es acumulacions de nhèu ventada an d'avalorarse damb prudéncia en totes es orientacions en còtes mejanes e nautes. Eth perih de purgues e lauegi de nhèu umida aumentarà ath long deth dia.

Per dejós des 2500 m aproximativament son possibles lauegi de nhèu umida e fòrça umida de mida petita e, locaument, mejana. Damb er augment dera temperatura diürna e era radiacion solara, ath long dera jornada eth perih de lauegi de nhèu umida e fòrça umida aumentarà progressivament, especiaument enes pales soleienques arribentes per dessús deth limit deth bòsc, e tanben enes pales arribentes orientades a èst, sud e oèst. Ath delà, son possibles beri lauegi d'esguitlament basau. Enes sectors damb fòrça nhèu, son possibles lauegi de placa seca, tanben de mida mejana.

Era nhèu recenta e es plaques de vent des darrèri dies se pòden desencadenar especiaument per subrecargues fòrtes en totes es orientacions en còtes nautes e nauta montanha. Agustes pòden, de manèra isolada, arténher mides mejanes. Es endrets perilhosi aumentaràn damb era altitud. Precaucion sustot apròp des crestes, en canaus e conques, e tanben enes zònes emparades deth vent.

## Celh de nhèu

**Patrons de perih**

pp.10: scenari de primavera



Eth heiredament nocturn serà fôrça bon. Ath long dera jornada era radiacion solara causarà sustot enes pales soleienques arribentes en còtes mejanes ua graduau umidificacion deth mantèth de nhèu. Damb eth vent damb bohades fòrtes, enes darrèri dies es plaques de vent an creishut. Era nhèu recenta e es plaques de vent des darrèri dies repòsen ath dessús de coches trendes per dessús des 2200 m aproximativament. Es condicions de temps an causat un graduau assentament deth mantèth de nhèu. En toti es sectors per dejós deth limit deth bòsc i a un shinhau de nhèu.

## Tendéncia

Es condicions deth temps permetran un graduau refortiment deth mantèth de nhèu. Progressiu afebliment deth perilh de lauegi de nhèu seca. Son possibles nauï lauegi d'esguitlament basau e purgues de nhèu umida, sustot de mida mejana.

## Grad de perih 2 - Moderat

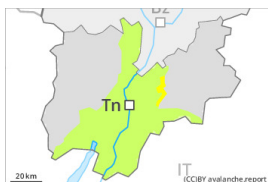
**AM:**



2200m

**Tendència: perih de lauegi constant** →

enDissabte 16 03 2024



Nhèu umida



2200m

Estabilitat deth celh de nhèu:

[praube](#)

Frecuència: [Pògui](#)

Mesura de lauet: [Petit](#)



Plaques de vent



Limit deth bòsc

Estabilitat deth celh de nhèu:

[praube](#)

Frecuència: [Quauqui](#)

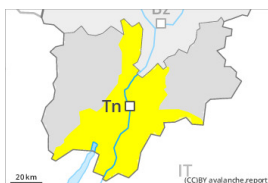
Mesura de lauet: [Mejan](#)

**PM:**



**Tendència: perih de lauegi constant** →

enDissabte 16 03 2024



Nhèu umida



2200m

Estabilitat deth celh de nhèu:

[praube](#)

Frecuència: [Quauqui](#)

Mesura de lauet: [Mejan](#)



Plaques de vent



Limit deth bòsc

Estabilitat deth celh de nhèu:

[praube](#)

Frecuència: [Quauqui](#)

Mesura de lauet: [Mejan](#)

Eth perih de lauegi de nhèu umida aumentarà ath long deth dia. Es naues e es vielhes acumulacions de nhèu ventada an d'avalorarse damb prudència.

A conseqüència der aument dera temperatura, ath long dera jornada son possibles lauegi de nhèu umida e fòrça umida, que en quauqui endrets pòden arribar a èster mejans, especiaument enes pales soleienques arribentes, e tanben ath pè de parets rocassoses en totes es còtes. Ath delà, son possibles beri lauegi d'esguitlament basau.

Era nhèu recenta e es plaques de vent dera dimenjada aurien d'èster avalorades damb prudència en totes es orientacions en còtes nautes e nauta montanha. Es lauegi pòden desencadenar-se enes coches superficials deth mantèth e, arténher mides mejanes en totes es orientacions. Precaucion sustot apròp des crestes, en canaus e conques, e tanben enes zònes emparades deth vent.

## Celh de nhèu

**Patrons de perih**

pp.10: scenari de primavera

Eth heiredament nocturn serà fòrça bon. Ath long dera jornada era radiacion solara causarà sustot enes pales soleienques arribentes en còtes mejanes ua graduau umidificacion deth mantèth de nhèu. En còtes baixes e mejanes i a un shinhau de nhèu.



## Tendència

Es condicions deth temps permetran un graduau refortiment deth mantèth de nhèu. Progressiu afebliment deth perilh de lauegi de nhèu seca. Son possibles naui lauegi d'esguitlament basau e purgues de nhèu umida, tanben de mida mejana.