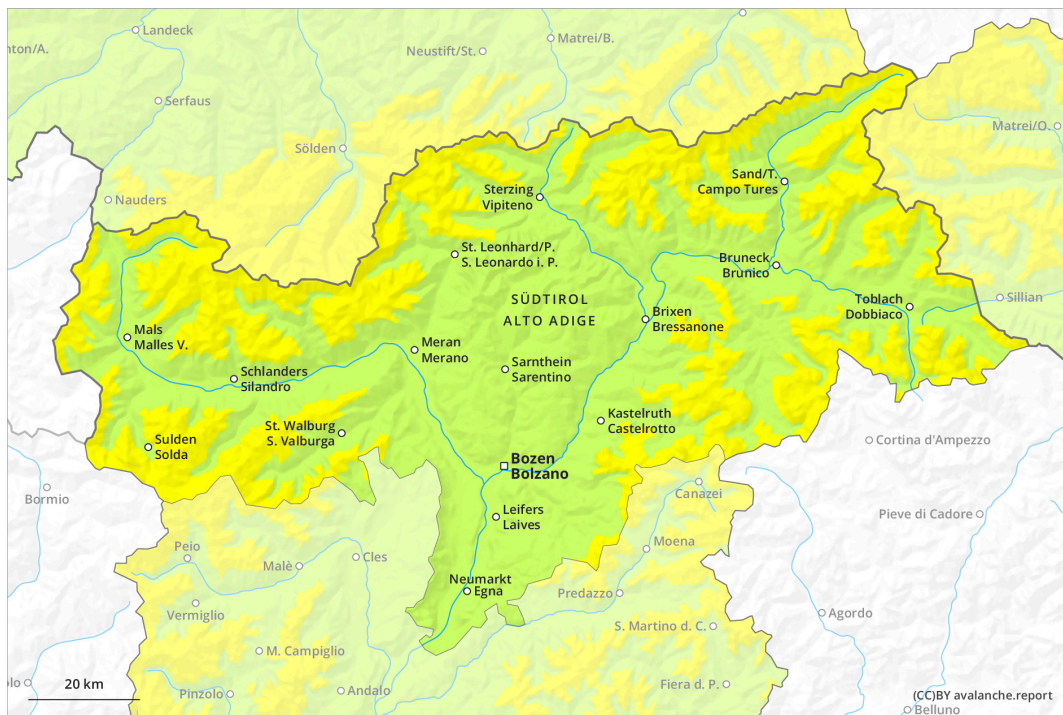
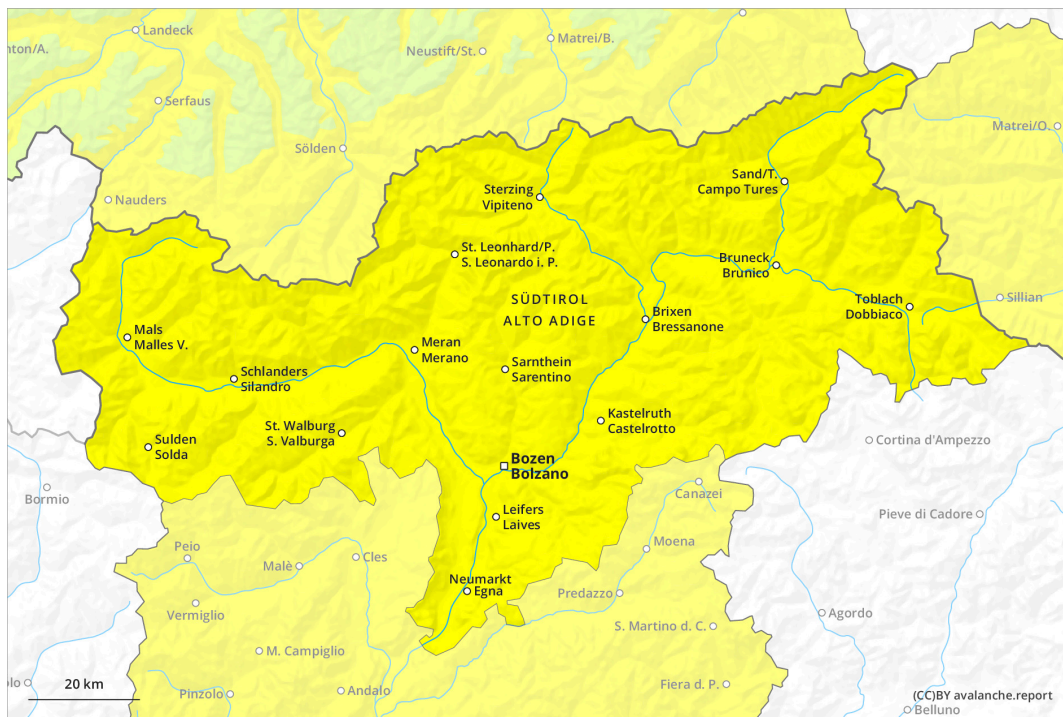




# AM



# PM



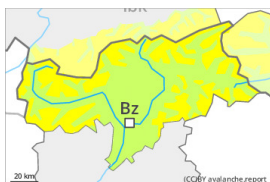
## Grado de Peligro 2 - Limitado

**AM:**



2600m

**Tendencia: peligro de aludes sin cambios** →  
 en Sábado 16 03 2024

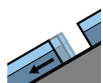


Placas de viento



2600m

Estabilidad del manto de nieve: **pobre**  
 Frecuencia: **algunas**  
 Tamaño del alud: **mediano**



Deslizamientos



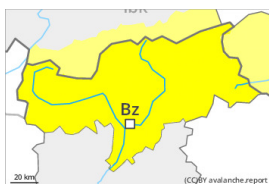
2600m

Estabilidad del manto de nieve: **muy pobre**  
 Frecuencia: **pocas**  
 Tamaño del alud: **mediano**

**PM:**



**Tendencia: peligro de aludes sin cambios** →  
 en Sábado 16 03 2024

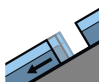


Nieve húmeda



3000m

Estabilidad del manto de nieve: **pobre**  
 Frecuencia: **algunas**  
 Tamaño del alud: **mediano**



Deslizamientos



2600m

Estabilidad del manto de nieve: **muy pobre**  
 Frecuencia: **pocas**  
 Tamaño del alud: **mediano**



Placas de viento



2600m

Estabilidad del manto de nieve: **pobre**  
 Frecuencia: **algunas**  
 Tamaño del alud: **mediano**

Acumulaciones de nieve venteada deberían evaluarse con cautela sobre todo en laderas umbrías muy inclinadas en altitud. En el transcurso de la jornada la probabilidad de desencadenamiento de aludes de nieve húmeda o muy húmeda aumentará sobre todo en las laderas solanas muy inclinadas.

Las placas de viento menos recientes pueden en algunos casos aún desencadenarse de manera accidental sobre todo en laderas umbrías muy inclinadas por encima de los 2600 m aproximadamente. Los aludes pueden alcanzar tamaños medianos. Los lugares peligrosos aumentarán con la altitud. Precaución sobre todo cerca de los cordales, en canales y cubetas. Los aludes pueden, de manera muy aislada, desencadenarse por la nieve antigua y alcanzar tamaños bastante grandes. Lugares peligrosos se encuentran sobre todo en las laderas umbrías inclinadas por encima de los 2400 m aproximadamente.



En el transcurso de la jornada: Con el aumento de la temperatura diurna y la radiación solar, en el transcurso de la jornada el peligro de aludes de nieve húmeda o muy húmeda aumentará progresivamente, especialmente en las laderas solanas muy inclinadas en cotas altas y alta montaña. En las zonas de salida que aún no se han purgado, son posibles de forma aislada avalanchas de deslizamiento basal, sobre todo de tamaño mediano. Esto se da especialmente en las laderas solanas inclinadas por debajo de los 2600 m aproximadamente, y en las laderas umbrías inclinadas por debajo de los 2200 m aproximadamente. Precaución en las zonas con grietas de deslizamiento basal.

## Manto nivoso

### Patrones de peligro

pp.2: deslizamientos

pp.10: escenario de primavera

Las nuevas acumulaciones de nieve venteadas y las menos recientes descansan encima de capas blandas en laderas umbrías protegidas del viento por encima de los 2600 m aproximadamente. En la parte central del manto de nieve antigua hay capas débiles de cristales facetados sobre todo en las laderas orientadas a oeste, norte y este. Esto se da por encima de los 2400 m aproximadamente.

Primera hora de la mañana: El enfriamiento nocturno será en algunos casos reducido. El manto de nieve es húmedo, con una costra de rehielo apenas portante en superficie, sobre todo en las laderas solanas inclinadas por debajo de los 2600 m aproximadamente, y en las laderas umbrías por debajo de los 2200 m aproximadamente. En el transcurso de la jornada: El sol y el calor causarán una pérdida de la resistencia en el interior del manto de nieve, sobre todo en las laderas solanas y en las laderas umbrías en cotas medias. Última hora de la tarde: Caerá un poco de nieve localmente.

## Tendencia

Aumento del peligro de aludes de nieve húmeda o muy húmeda. Adicional descenso del peligro de aludes de nieve seca.