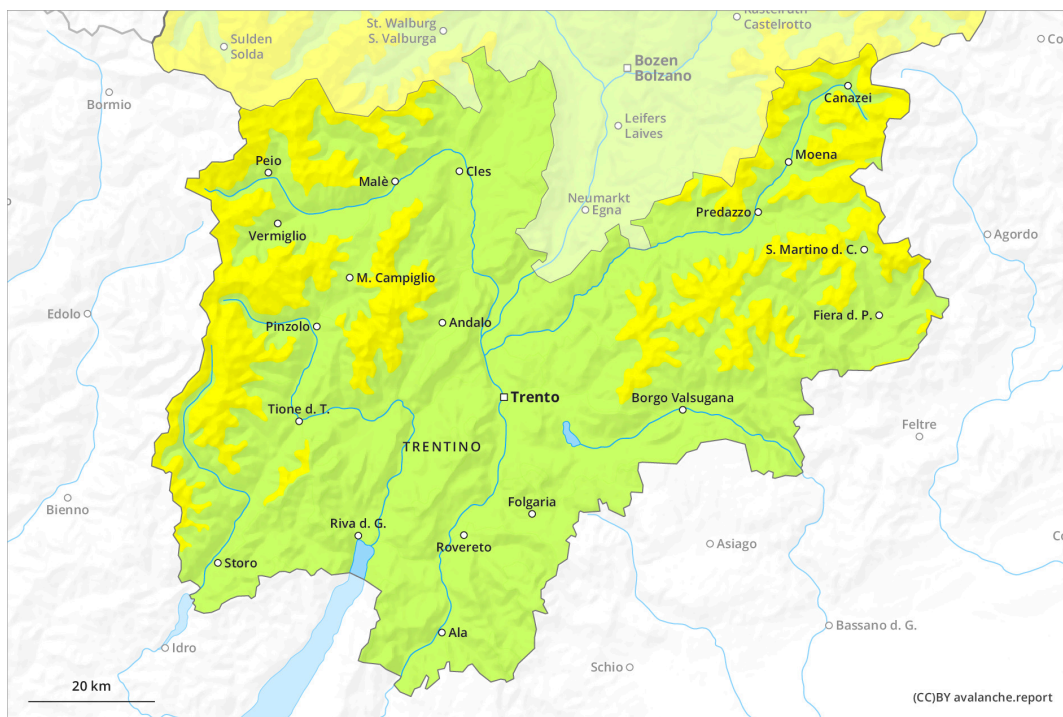
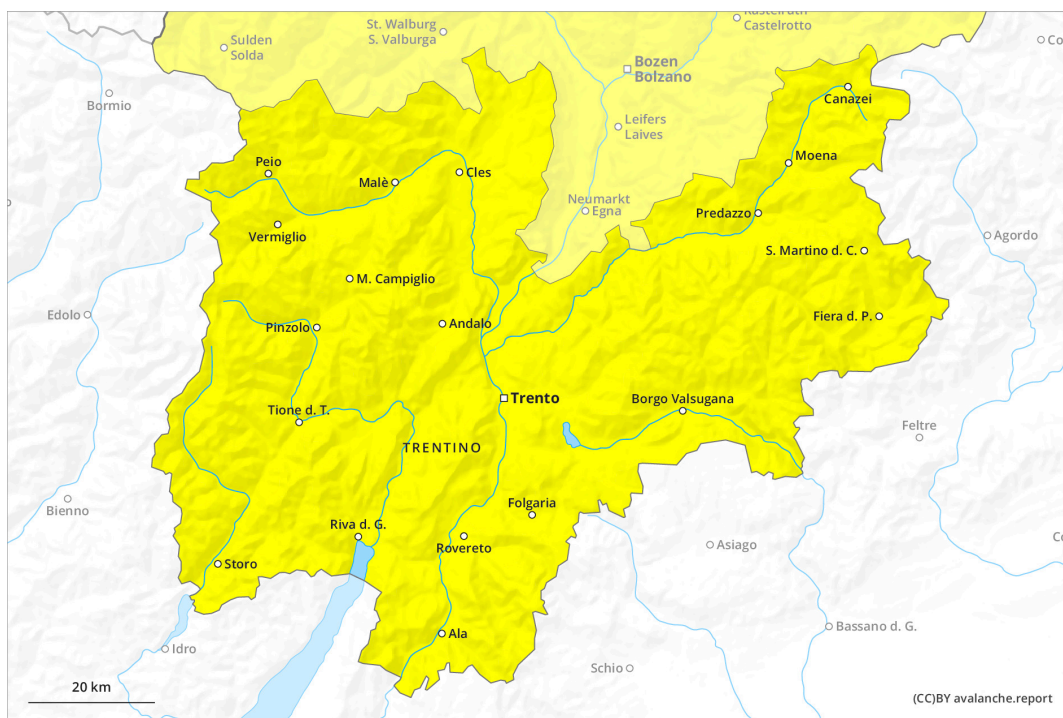




Vormittag



Nachmittag

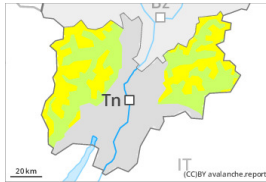


Gefahrenstufe 2 - Mäßig

AM:



Tendenz: Lawinengefahr bleibt gleich →
am Samstag, den 16.03.2024



Tribschnee



Waldgrenze

Schneedeckenstabilität: **schlecht**

Gefahrenstellen: **einige**

Lawinengröße: **mittel**



Nassschnee



2500m

Schneedeckenstabilität: **schlecht**

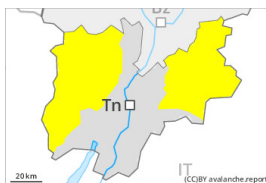
Gefahrenstellen: **wenige**

Lawinengröße: **klein**

PM:



Tendenz: Lawinengefahr bleibt gleich →
am Samstag, den 16.03.2024



Tribschnee



Waldgrenze

Schneedeckenstabilität: **schlecht**

Gefahrenstellen: **einige**

Lawinengröße: **mittel**



Nassschnee



2500m

Schneedeckenstabilität: **schlecht**

Gefahrenstellen: **einige**

Lawinengröße: **mittel**

Die Tribschneeanisammlungen müssen an allen Expositionen in mittleren und hohen Lagen vorsichtig beurteilt werden. Die Gefahr von feuchten Rutschen und Lawinen steigt im Tagesverlauf an.

Unterhalb von rund 2500 m sind kleine und vereinzelt mittlere feuchte und nasse Lawinen möglich. Mit der tageszeitlichen Erwärmung und der Sonneneinstrahlung steigt die Gefahr von feuchten und nassen Lawinen im Tagesverlauf allmählich an, vor allem an steilen Sonnenhängen oberhalb der Waldgrenze sowie an steilen Ost-, Süd- und Westhängen. Zudem sind einzelne Gleitschneelawinen möglich. In den schneereichen Gebieten sind trockene Schneebrettlawinen möglich, auch mittelgroße.

Neu- und Tribschnee der letzten Tage können an allen Expositionen in hohen Lagen und im Hochgebirge vor allem mit großer Zusatzbelastung ausgelöst werden. Diese können vereinzelt mittlere Größe erreichen. Die Gefahrenstellen nehmen mit der Höhe zu. Vorsicht vor allem in Kammlagen, Rinnen und Mulden sowie in windgeschützten Lagen.

Schneedecke

Gefahrenmuster

gm.10: frühjahrssituation

Die nächtliche Abstrahlung ist recht gut. Die Sonneneinstrahlung führt im Tagesverlauf vor allem an steilen Sonnenhängen in mittleren Lagen zu einer allmählichen Anfeuchtung der Schneedecke.



Mit teils starkem Wind wuchsen die Tribschneeansammlungen in den letzten Tagen an. Neu- und Tribschnee der letzten Tage liegen oberhalb von rund 2200 m auf weichen Schichten. Die Wetterbedingungen führten zu einer allmählichen Setzung der Schneedecke. In allen Gebieten unterhalb der Waldgrenze liegt wenig Schnee.

Tendenz

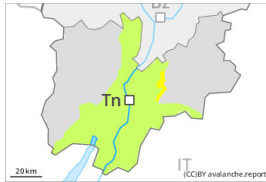
Die Wetterbedingungen erlauben eine allmähliche Verfestigung der Schneedecke. Allmählicher Rückgang der Gefahr von trockenen Lawinen. Es sind weiterhin Gleitschneelawinen und feuchte Rutsche möglich, vor allem solche mittlerer Größe.

Gefahrenstufe 2 - Mäßig

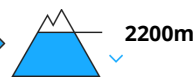
AM:



Tendenz: Lawinengefahr bleibt gleich →
 am Samstag, den 16.03.2024



Nassschnee



Schneedeckenstabilität: **schlecht**

Gefahrenstellen: **wenige**

Lawinengröße: **klein**



Tribschnee



Schneedeckenstabilität: **schlecht**

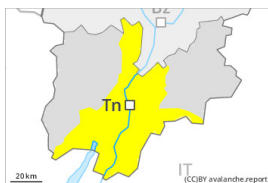
Gefahrenstellen: **einige**

Lawinengröße: **mittel**

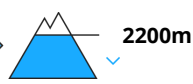
PM:



Tendenz: Lawinengefahr bleibt gleich →
 am Samstag, den 16.03.2024



Nassschnee



Schneedeckenstabilität: **schlecht**

Gefahrenstellen: **einige**

Lawinengröße: **mittel**



Tribschnee



Schneedeckenstabilität: **schlecht**

Gefahrenstellen: **einige**

Lawinengröße: **mittel**

Die Gefahr von feuchten Lawinen steigt im Tagesverlauf an. Die frischen und älteren Tribschneeansammlungen müssen vorsichtig beurteilt werden.

Mit der Erwärmung sind im Tagesverlauf feuchte und nasse Lawinen möglich, aber diese können teils mittlere Größe erreichen, vor allem an steilen Sonnenhängen sowie an Felswandfüßen in allen Höhenlagen. Zudem sind einzelne Gleitschneelawinen möglich.

Neu- und Tribschnee vom Wochenende sollten an allen Expositionen in hohen Lagen und im Hochgebirge vorsichtig beurteilt werden. Lawinen können in oberflächennahen Schichten anreißen und an allen Expositionen mittlere Größe erreichen. Vorsicht vor allem in Kammlagen, Rinnen und Mulden sowie in windgeschützten Lagen.

Schneedecke

Gefahrenmuster

gm.10: frühjahrssituation

Die nächtliche Abstrahlung ist recht gut. Die Sonneneinstrahlung führt im Tagesverlauf vor allem an steilen Sonnenhängen in mittleren Lagen zu einer allmählichen Anfeuchtung der Schneedecke. In tiefen und mittleren Lagen liegt wenig Schnee.

Tendenz



Die Wetterbedingungen erlauben eine allmähliche Verfestigung der Schneedecke. Allmählicher Rückgang der Gefahr von trockenen Lawinen. Es sind weiterhin Gleitschneelawinen und feuchte Rutsche möglich, auch mittelgroße.