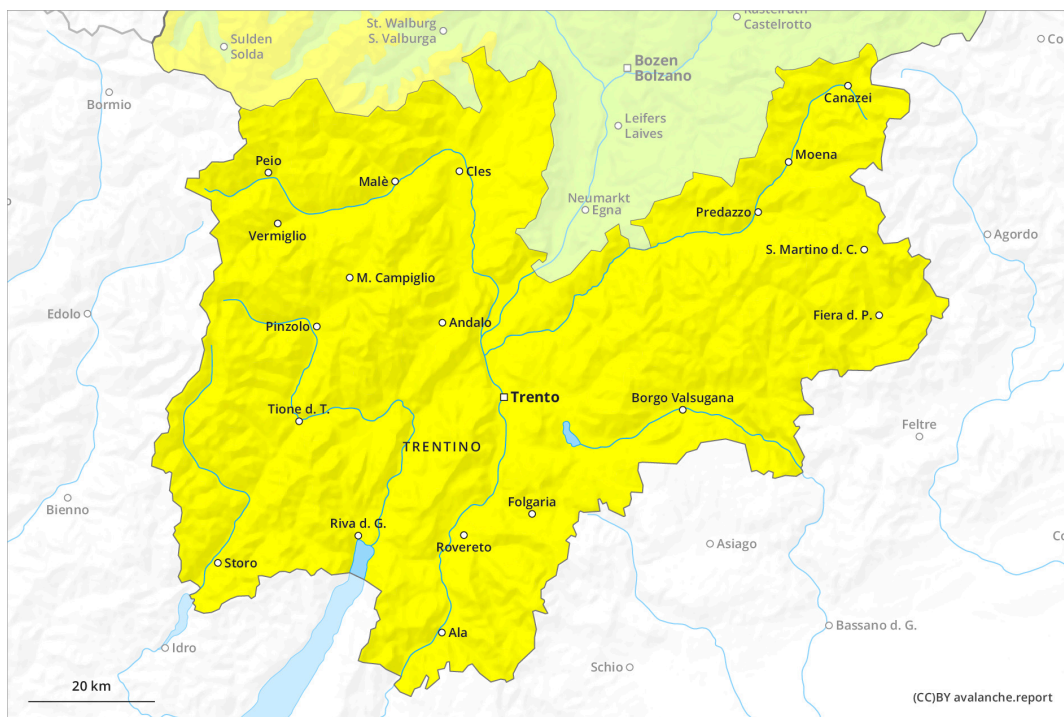
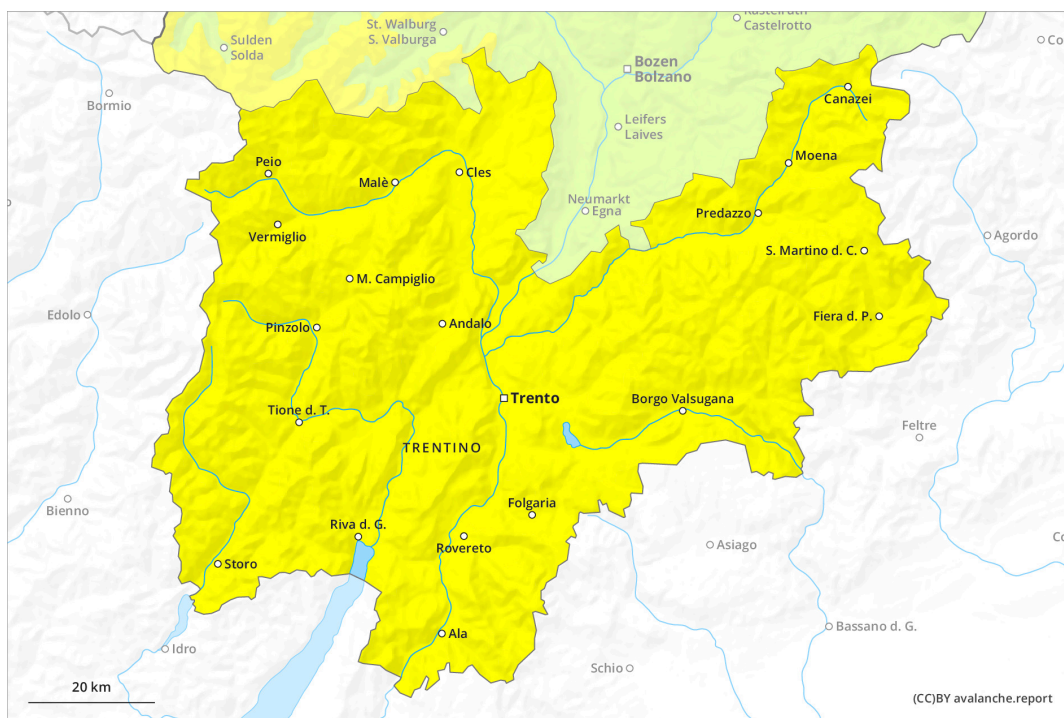




AM



PM

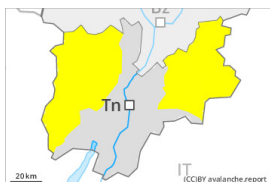


Grado de Peligro 2 - Limitado

AM:



Tendencia: peligro de aludes sin cambios →
 en Domingo 17 03 2024



Placas de viento



2500m

Estabilidad del manto de nieve: **pobre**

Frecuencia: **algunas**

Tamaño del alud: **mediano**



Nieve húmeda



2500m

Estabilidad del manto de nieve: **pobre**

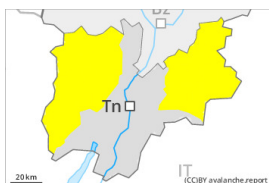
Frecuencia: **algunas**

Tamaño del alud: **pequeño**

PM:



Tendencia: peligro de aludes sin cambios →
 en Domingo 17 03 2024



Placas de viento



2500m

Estabilidad del manto de nieve: **pobre**

Frecuencia: **algunas**

Tamaño del alud: **mediano**



Nieve húmeda



2500m

Estabilidad del manto de nieve: **pobre**

Frecuencia: **algunas**

Tamaño del alud: **mediano**

Las acumulaciones de nieve venteada deben evaluarse con cautela en todas las orientaciones en cotas altas y alta montaña. El peligro de purgas y aludes de nieve húmeda aumentará durante el día.

Por debajo de los 2500 m aproximadamente son posibles avalanchas de nieve húmeda o muy húmeda de tamaño pequeño y, localmente, mediano. Con el aumento de la temperatura, en el transcurso de la jornada el peligro de aludes de nieve húmeda o muy húmeda aumentará progresivamente, especialmente en las laderas solanas inclinadas por encima del límite del bosque, y en las laderas inclinadas orientadas a este, sur y oeste. Además son posibles algunos aludes de deslizamiento basal.

En los sectores con mucha nieve, son posibles avalanchas de placa seca, incluso de tamaño mediano. Estas últimas pueden desencadenarse sobre todo por sobrecargas fuertes, sobre todo en las laderas umbrías inclinadas en cotas altas y alta montaña. Estos pueden, de manera aislada, alcanzar tamaños medianos.

Los lugares peligrosos aumentarán con la altitud. Precaución sobre todo cerca de los cordales, en canales y cubetas, y en las zonas protegidas del viento.

Manto nivoso

Patrones de peligro

pp.10: escenario de primavera



El enfriamiento nocturno será reducido. A partir de la mañana las condiciones meteorológicas causarán una gradual humidificación del manto de nieve sobre todo en las laderas muy inclinadas. Esto se da especialmente por debajo de los 2500 m aproximadamente en todas las orientaciones. En cotas bajas y medias hay un poco de nieve.

Tendencia

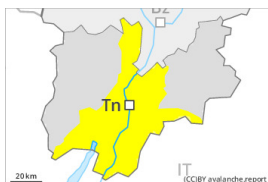
Las condiciones del tiempo permitirán un gradual fortalecimiento del manto de nieve. Progresivo descenso del peligro de aludes de nieve seca. Son posibles de forma aislada avalanchas de deslizamiento basal y purgas de nieve húmeda, sobre todo de tamaño mediano.

Grado de Peligro 2 - Limitado

AM:



Tendencia: peligro de aludes sin cambios →
 en Domingo 17 03 2024



Nieve húmeda



Placas de viento



↑ **Límite del bosque**

Estabilidad del manto de nieve:
pobre

Frecuencia: **pocas**

Tamaño del alud: **mediano**

Estabilidad del manto de nieve:
pobre

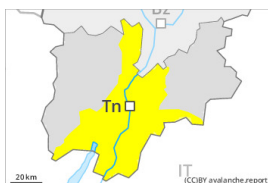
Frecuencia: **pocas**

Tamaño del alud: **mediano**

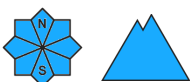
PM:



Tendencia: peligro de aludes sin cambios →
 en Domingo 17 03 2024



Nieve húmeda



Placas de viento



↑ **Límite del bosque**

Estabilidad del manto de nieve:
pobre

Frecuencia: **algunas**

Tamaño del alud: **mediano**

Estabilidad del manto de nieve:
pobre

Frecuencia: **algunas**

Tamaño del alud: **mediano**

El peligro de aludes de nieve húmeda aumentará durante el día. Las nuevas y las antiguas acumulaciones de nieve venteadas deben evaluarse con cautela.

A consecuencia del aumento de la temperatura, en el transcurso de la jornada son posibles avalanchas de nieve húmeda o muy húmeda, que en algunos lugares pueden llegar a ser medianas, especialmente en las laderas solanas inclinadas, y en la base de las paredes rocosas en todas las cotas. Además son posibles algunos aludes de deslizamiento basal.

Las placas de viento de los últimos días deberían ser evaluadas con cautela en laderas umbrías muy inclinadas en altitud. Precaución sobre todo cerca de los cordales, en canales y cubetas, y en las zonas protegidas del viento.

Manto nivoso

Patrones de peligro

pp.10: escenario de primavera

El enfriamiento nocturno será reducido. A partir de la mañana las condiciones meteorológicas causarán una gradual humidificación del manto de nieve sobre todo en las laderas muy inclinadas. En cotas bajas y medias hay un poco de nieve.



Tendencia

Las condiciones del tiempo permitirán un gradual fortalecimiento del manto de nieve. Progresivo descenso del peligro de aludes de nieve seca. Son posibles de forma aislada avalanchas de deslizamiento basal y purgas de nieve húmeda, incluso de tamaño mediano.