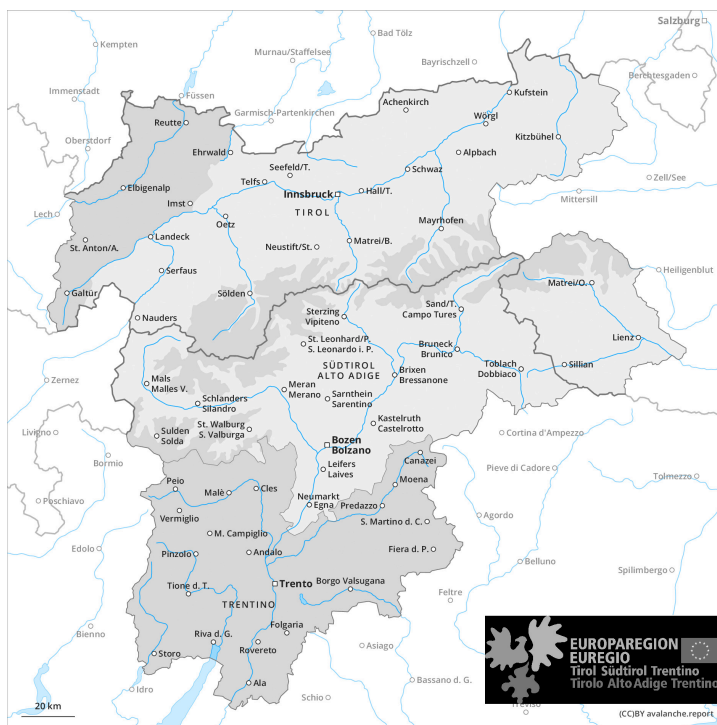
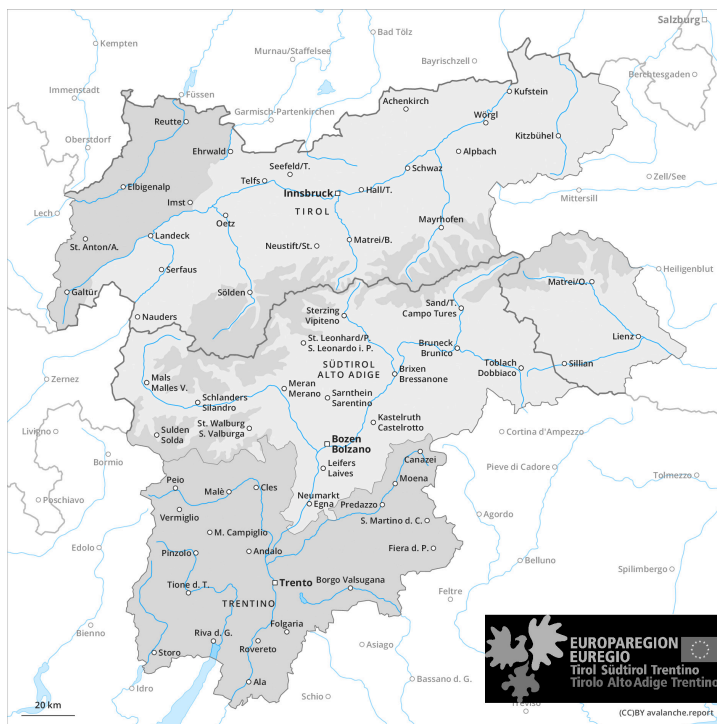




# AM



# PM



## Grado de Peligro 2 - Limitado

**AM:**



**Tendencia: peligro de aludes sin cambios** →  
 en Domingo 17 03 2024



Placas de viento



2500m

Estabilidad del manto de nieve: **pobre**

Frecuencia: **algunas**

Tamaño del alud: **mediano**



Nieve húmeda



2500m

Estabilidad del manto de nieve: **pobre**

Frecuencia: **algunas**

Tamaño del alud: **pequeño**

**PM:**



**Tendencia: peligro de aludes sin cambios** →  
 en Domingo 17 03 2024



Placas de viento



2500m

Estabilidad del manto de nieve: **pobre**

Frecuencia: **algunas**

Tamaño del alud: **mediano**



Nieve húmeda



2500m

Estabilidad del manto de nieve: **pobre**

Frecuencia: **algunas**

Tamaño del alud: **mediano**

Las acumulaciones de nieve venteada deben evaluarse con cautela en todas las orientaciones en cotas altas y alta montaña. El peligro de purgas y aludes de nieve húmeda aumentará durante el día.

Por debajo de los 2500 m aproximadamente son posibles avalanchas de nieve húmeda o muy húmeda de tamaño pequeño y, localmente, mediano. Con el aumento de la temperatura, en el transcurso de la jornada el peligro de aludes de nieve húmeda o muy húmeda aumentará progresivamente, especialmente en las laderas solanas inclinadas por encima del límite del bosque, y en las laderas inclinadas orientadas a este, sur y oeste. Además son posibles algunos aludes de deslizamiento basal.

En los sectores con mucha nieve, son posibles avalanchas de placa seca, incluso de tamaño mediano. Estas últimas pueden desencadenarse sobre todo por sobrecargas fuertes, sobre todo en las laderas umbrías inclinadas en cotas altas y alta montaña. Estos pueden, de manera aislada, alcanzar tamaños medianos.

Los lugares peligrosos aumentarán con la altitud. Precaución sobre todo cerca de los cordales, en canales y cubetas, y en las zonas protegidas del viento.

## Manto nivoso

**Patrones de peligro**

pp.10: escenario de primavera



El enfriamiento nocturno será reducido. A partir de la mañana las condiciones meteorológicas causarán una gradual humidificación del manto de nieve sobre todo en las laderas muy inclinadas. Esto se da especialmente por debajo de los 2500 m aproximadamente en todas las orientaciones. En cotas bajas y medias hay un poco de nieve.

## Tendencia

Las condiciones del tiempo permitirán un gradual fortalecimiento del manto de nieve. Progresivo descenso del peligro de aludes de nieve seca. Son posibles de forma aislada avalanchas de deslizamiento basal y purgas de nieve húmeda, sobre todo de tamaño mediano.

## Grado de Peligro 2 - Limitado

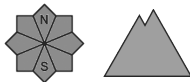
**AM:**



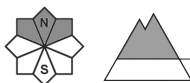
**Tendencia: peligro de aludes sin cambios** →  
 en Domingo 17 03 2024



Nieve húmeda



Placas de viento



↑ **Límite del bosque**

Estabilidad del manto de nieve: **pobre**

Frecuencia: **pocas**

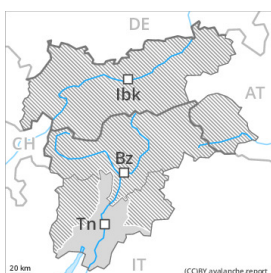
Tamaño del alud: **mediano**

Estabilidad del manto de nieve: **pobre**

Frecuencia: **pocas**

Tamaño del alud: **mediano**

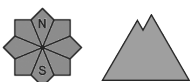
**PM:**



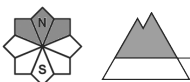
**Tendencia: peligro de aludes sin cambios** →  
 en Domingo 17 03 2024



Nieve húmeda



Placas de viento



↑ **Límite del bosque**

Estabilidad del manto de nieve: **pobre**

Frecuencia: **algunas**

Tamaño del alud: **mediano**

Estabilidad del manto de nieve: **pobre**

Frecuencia: **algunas**

Tamaño del alud: **mediano**

El peligro de aludes de nieve húmeda aumentará durante el día. Las nuevas y las antiguas acumulaciones de nieve venteadas deben evaluarse con cautela.

A consecuencia del aumento de la temperatura, en el transcurso de la jornada son posibles avalanchas de nieve húmeda o muy húmeda, que en algunos lugares pueden llegar a ser medianas, especialmente en las laderas solanas inclinadas, y en la base de las paredes rocosas en todas las cotas. Además son posibles algunos aludes de deslizamiento basal.

Las placas de viento de los últimos días deberían ser evaluadas con cautela en laderas umbrías muy inclinadas en altitud. Precaución sobre todo cerca de los cordales, en canales y cubetas, y en las zonas protegidas del viento.

## Manto nivoso

**Patrones de peligro**

pp.10: escenario de primavera

El enfriamiento nocturno será reducido. A partir de la mañana las condiciones meteorológicas causarán una gradual humidificación del manto de nieve sobre todo en las laderas muy inclinadas. En cotas bajas y medias hay un poco de nieve.



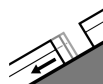
## Tendencia

Las condiciones del tiempo permitirán un gradual fortalecimiento del manto de nieve. Progresivo descenso del peligro de aludes de nieve seca. Son posibles de forma aislada avalanchas de deslizamiento basal y purgas de nieve húmeda, incluso de tamaño mediano.

## Grado de Peligro 2 - Limitado



Tendencia: **peligro de aludes sin cambios** →  
en Domingo 17 03 2024



Deslizamientos



2600m

Estabilidad del manto de nieve: **muy pobre**

Frecuencia: **pocas**

Tamaño del alud: **grande**



Placas de viento



2400m

Estabilidad del manto de nieve: **pobre**

Frecuencia: **algunas**

Tamaño del alud: **pequeño**

Atención al problema de deslizamientos basales. Cerca de los cordales se formarán placas de viento en algunos casos inestables.

En las zonas de salida que aún no se han purgado, son posibles de forma aislada avalanchas de deslizamiento basal, de manera aislada grandes. Esto se da en las laderas herbosas inclinadas por debajo de los 2600 m aproximadamente. Precaución en las zonas con grietas de deslizamiento basal.

Nuevas acumulaciones de nieve venteada pueden, en algunos casos, desencadenarse al paso de un solo montañero en laderas umbrías muy inclinadas por encima de los 2400 m aproximadamente. Son desfavorables especialmente las laderas cercanas a los cordales. Line: en altura la probabilidad de desencadenamiento es mayor. Los aludes son como mínimo de tamaño en general pequeño.

A consecuencia del aumento de la temperatura diurna y la radiación solar, son probables cada vez más numerosas avalanchas de nieve sin cohesión, pero en su mayoría pequeñas.

## Manto nivoso

Patrones de peligro

pp.2: deslizamientos

pp.6: frío, nieve suelta y viento

Caerán de 10 a 20 cm de nieve por encima de los 2000 m aproximadamente, localmente más. El viento soplará de moderado a fuerte. Nuevas acumulaciones de nieve venteada descansan encima de capas blandas en laderas umbrías cercanas a los cordales por encima de los 2400 m aproximadamente.

En el transcurso de la jornada la elevada humedad del aire causará por debajo de los 2200 m aproximadamente una humidificación del manto de nieve. Esto se da en las laderas solanas inclinadas en altitud. El manto de nieve antiguo es fuerte en muchos lugares.

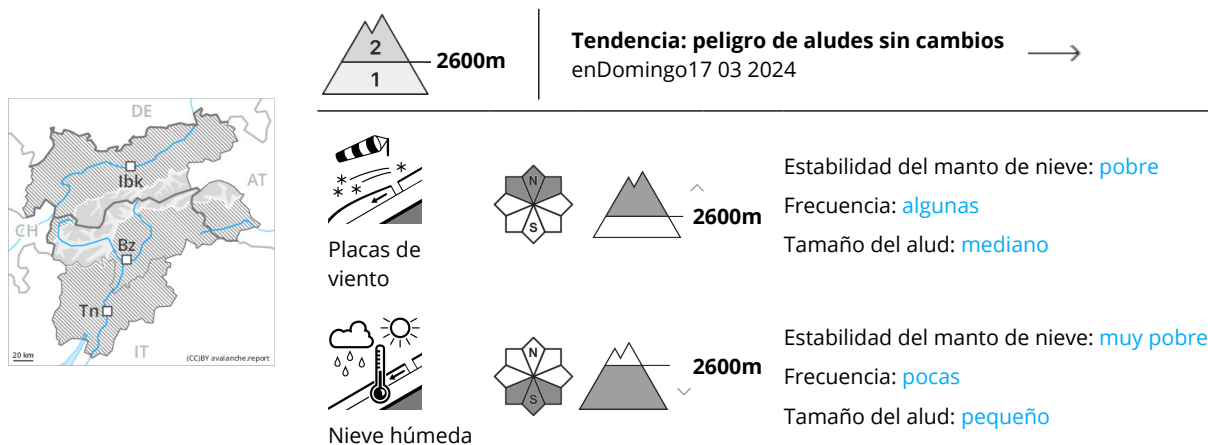
## Tendencia

Ligero descenso del peligro de aludes de nieve seca. A consecuencia del aumento de la temperatura diurna



y la radiación solar, ligero aumento del peligro de aludes de nieve húmeda o muy húmeda. Además son posibles aludes de deslizamiento basal.

## Grado de Peligro 2 - Limitado



El problema de nieve venteada es la principal fuente de peligro. La nieve húmeda y los aludes de deslizamiento requieren atención.

Las placas de viento recientes y antiguas pueden, en algunos casos, desencadenarse al paso de un solo montañero sobre todo en laderas umbrías muy inclinadas por encima de los 2600 m aproximadamente. Los aludes pueden, de manera aislada, alcanzar tamaños medianos. Los lugares peligrosos aumentarán con la altitud. Son desfavorables especialmente las laderas cercanas a los cordales. Los aludes pueden, de manera muy aislada, desencadenarse por la nieve antigua y alcanzar tamaños bastante grandes. Lugares peligrosos se encuentran sobre todo en las laderas umbrías inclinadas por encima de los 2600 m aproximadamente.

A consecuencia del aumento de la temperatura diurna y la radiación solar, en el transcurso de la jornada son probables cada vez más numerosas avalanchas de nieve muy húmeda sin cohesión.

En las zonas de salida que aún no se han purgado, son posibles de forma aislada avalanchas de deslizamiento basal, incluso de tamaño mediano. Esto se da especialmente en las laderas solanas inclinadas por debajo de los 2600 m aproximadamente. Precaución en las zonas con grietas de deslizamiento basal.

### Manto nivoso

**Patrones de peligro**

pp.6: frío, nieve suelta y viento

pp.10: escenario de primavera

Al norte caerán de 5 a 10 cm de nieve por encima de los 2000 m aproximadamente, localmente más. El viento soplará de moderado a fuerte. Las nuevas y las menos recientes acumulaciones de nieve venteada descansan encima de capas blandas en laderas umbrías protegidas del viento por encima de los 2600 m aproximadamente. Las placas de viento más antiguas descansan localmente encima de escarcha de superficie en laderas umbrías en altitud. En la parte central del manto de nieve antigua hay capas débiles de cristales facetados sobre todo en las laderas orientadas a oeste, norte y este.

El enfriamiento nocturno será en algunos casos reducido. En el transcurso de la jornada las condiciones





meteorológicas primaverales causarán por debajo de los 2400 m aproximadamente una progresiva humidificación del manto de nieve. Esto se da en las laderas solanas inclinadas en altitud.

## Tendencia

Adicional descenso del peligro de aludes de nieve seca. A consecuencia del aumento de la temperatura diurna y la radiación solar, ligero aumento del peligro de aludes de nieve húmeda o muy húmeda. Además son posibles aludes de deslizamiento basal.

## Grado de Peligro 1 - Débil



Tendencia: **peligro de aludes sin cambios** →  
en Domingo 17 03 2024



Placas de viento

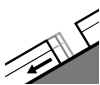


2600m

Estabilidad del manto de nieve: **pobre**

Frecuencia: **pocas**

Tamaño del alud: **pequeño**



Deslizamientos



2600m

Estabilidad del manto de nieve: **muy pobre**

Frecuencia: **pocas**

Tamaño del alud: **mediano**

Cerca de los cordales se formarán pequeñas placas de viento. El problema de deslizamientos basales requiere atención.

Nuevas acumulaciones de nieve venteada pueden, de manera aislada, desencadenarse al paso de un solo montañero en laderas umbrías muy inclinadas por encima de los 2600 m aproximadamente, sobre todo cerca de los cordales. Los aludes son como mínimo solo de tamaño pequeño. Los pequeños aludes pueden arrastrar y hacer caer un practicante de deportes de invierno.

En las laderas herbosas inclinadas, son posibles algunas avalanchas de deslizamiento basal, sobre todo de tamaño mediano. Evitar las zonas con grietas de deslizamiento basal.

A consecuencia del aumento de la temperatura diurna y la radiación solar, son posibles avalanchas de nieve muy húmeda sin cohesión, pero en su mayoría pequeñas.

### Manto nivoso

#### Patrones de peligro

pp.6: frío, nieve suelta y viento

pp.2: deslizamientos

Caerán hasta 10 cm de nieve por encima de los 2000 m aproximadamente. El viento soplará de moderado a fuerte. Nuevas acumulaciones de nieve venteada descansan encima de capas blandas en laderas umbrías cercanas a los cordales en altitud.

En el transcurso de la jornada la elevada humedad del aire causará por debajo de los 2200 m aproximadamente una humidificación del manto de nieve. Esto se da en las laderas solanas inclinadas en altitud. El manto de nieve antiguo es fuerte en muchos lugares.

### Tendencia

A consecuencia del aumento de la temperatura diurna y la radiación solar, ligero aumento del peligro de aludes de nieve húmeda o muy húmeda. Además son posibles aludes de deslizamiento basal.

## Grado de Peligro 1 - Débil



Tendencia: **peligro de aludes sin cambios** →  
en Domingo 17 03 2024



Nieve húmeda

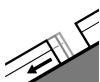


2600m

Estabilidad del manto de nieve: **muy pobre**

Frecuencia: **pocas**

Tamaño del alud: **pequeño**



Deslizamientos



2600m

Estabilidad del manto de nieve: **muy pobre**

Frecuencia: **pocas**

Tamaño del alud: **mediano**

La nieve húmeda y los aludes de deslizamiento requieren atención. Algunos lugares peligrosos por aludes de nieve seca se encuentran en las laderas umbrías extremadamente inclinadas en altitud.

A consecuencia del aumento de la temperatura diurna y la radiación solar, son posibles cada vez más numerosas avalanchas de nieve muy húmeda sin cohesión, pero en su mayoría pequeñas.

En las laderas herbosas inclinadas, son posibles algunas avalanchas de deslizamiento basal, incluso de tamaño mediano. Esto se da especialmente en las laderas solanas inclinadas por debajo de los 2600 m aproximadamente. Precaución en las zonas con grietas de deslizamiento basal.

Acumulaciones de nieve venteada pueden desencadenarse de manera aislada y en general solo por sobrecargas fuertes en laderas umbrías de pendiente extrema por encima de los 2600 m aproximadamente. Precaución cerca de los cordales.

## Manto nivoso

Patrones de peligro

pp.10: escenario de primavera

pp.2: deslizamientos

El enfriamiento nocturno será en algunos casos reducido. En el transcurso de la jornada las condiciones meteorológicas primaverales causarán por debajo de los 2400 m aproximadamente una progresiva humidificación del manto de nieve. Esto se da en las laderas solanas inclinadas en altitud.

Acumulaciones de nieve venteada se han unido bien con la nieve antigua. Estas son solo pequeñas y prácticamente ya no es posible desencadenarlas.

En cotas bajas y medias de momento solo hay un poco de nieve.

## Tendencia

A consecuencia del aumento de la temperatura diurna y la radiación solar, ligero aumento del peligro de aludes de nieve húmeda o muy húmeda. Además son posibles aludes de deslizamiento basal.



## Grado de Peligro 1 - Débil



**Tendencia: peligro de aludes sin cambios** →  
en Domingo 17 03 2024

### Peligro débil (1) de aludes.

En las laderas herbosas inclinadas, son posibles algunas avalanchas de deslizamiento basal. Evitar las zonas con grietas de deslizamiento basal.

A consecuencia del aumento de la temperatura diurna y la radiación solar, son posibles algunas avalanchas de nieve sin cohesión, pero en su mayoría pequeñas. Esto se da especialmente en las laderas solanas extremadamente inclinadas.

### Manto nivoso

Caerán hasta 10 cm de nieve por encima de los 2000 m aproximadamente. El viento soplará de moderado a fuerte. Nuevas acumulaciones de nieve venteada se unirán bien con la nieve antigua.

En el transcurso de la jornada las condiciones meteorológicas primaverales causarán una humidificación del manto de nieve. El manto de nieve antiguo es fuerte en muchos lugares. Por debajo del límite del bosque de momento solo hay un poco de nieve.

### Tendencia

A consecuencia del aumento de la temperatura diurna y la radiación solar, ligero aumento del peligro de aludes de nieve húmeda o muy húmeda.