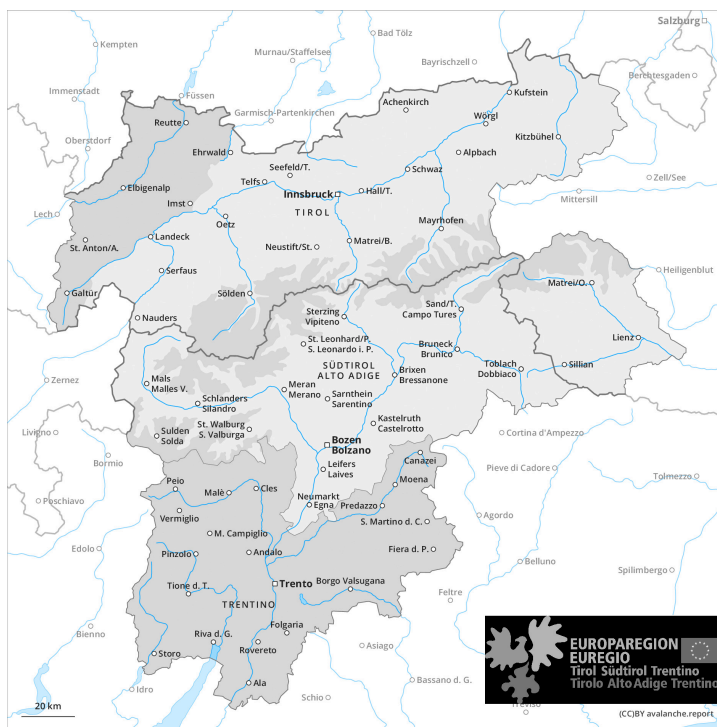
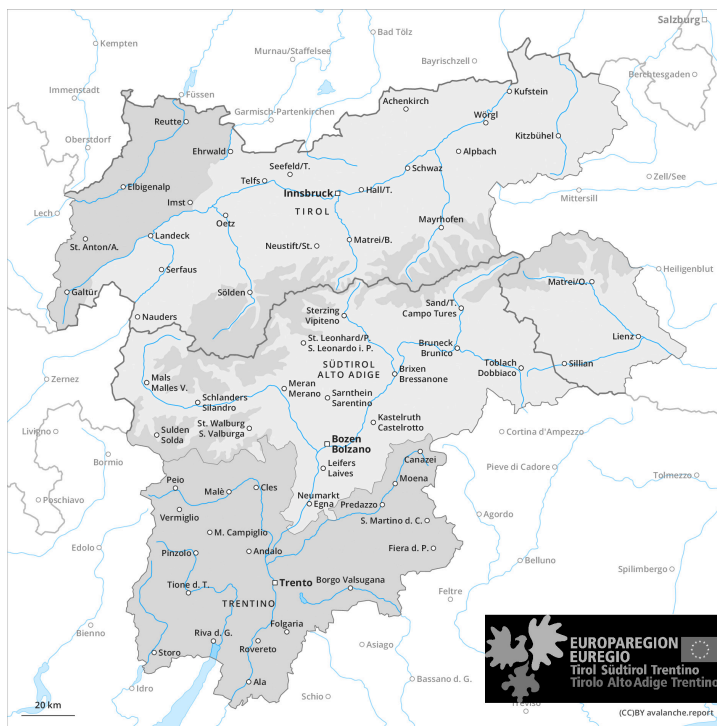




AM



PM



Grad de perill 2 - Moderat

AM:



Tendència: perill de lauegi constant →
 enDimenge 17 03 2024



Plaques de vent



2500m

Estabilitat deth celh de nhèu: **prau**
 Frecuència: **Quauqui**
 Mesura de lauet: **Mejan**



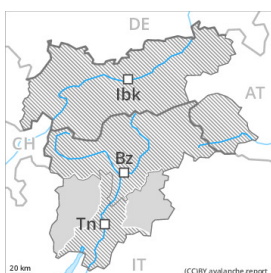
Nhèu umida



2500m

Estabilitat deth celh de nhèu: **prau**
 Frecuència: **Quauqui**
 Mesura de lauet: **Petit**

PM:



Tendència: perill de lauegi constant →
 enDimenge 17 03 2024



Plaques de vent



2500m

Estabilitat deth celh de nhèu: **prau**
 Frecuència: **Quauqui**
 Mesura de lauet: **Mejan**



Nhèu umida



2500m

Estabilitat deth celh de nhèu: **prau**
 Frecuència: **Quauqui**
 Mesura de lauet: **Mejan**

Es acumulacions de nhèu ventada an d'avalorarse damb prudéncia en totes es orientacions en còtes nautes e nauta montanha. Eth perill de purgues e lauegi de nhèu umida aumentarà ath long deth dia.

Per dejós des 2500 m aproximativament son possibles lauegi de nhèu umida e fòrça umida de mida petita e, locaument, mejana. Damb er augment dera temperatura, ath long dera jornada eth perill de lauegi de nhèu umida e fòrça umida aumentarà progressivament, especiaument enes pales soleienques arribentes per dessús deth limit deth bòsc, e tanben enes pales arribentes orientades a èst, sud e oèst. Ath delà, son possibles beri lauegi d'esguitlament basau.

Enes sectors damb fòrça nhèu, son possibles lauegi de placa seca, tanben de mida mejana. Agustes darrères pòden èster desencadenades sustot per subrecargues fòrtes, sustot enes pales ombrères arribentes en còtes nautes e nauta montanha. Agustes pòden, de manèra isolada, arténher mides mejanes. Es endrets perilhosi aumentaràn damb era altitud. Precaucion sustot apròp des crestes, en canaus e conques, e tanben enes zònes emparades deth vent.

Celh de nhèu

Patrons de perill

pp.10: scenari de primavera



Eth heiredament nocturn serà redusit. A compdar deth maitin es condicions de temps causaràn sustot enes pales fôrça arribentes ua graduau umidificacion deth mantèth de nhèu. Açò se da especiaument per dejós des 2500 m aproximativament en totes es orientacions. En còtes baishes e mejanes i a un shinhau de nhèu.

Tendència

Es condicions deth temps permetran un graduau refortiment deth mantèth de nhèu. Progressiu afebliment deth perilh de lauegi de nhèu seca. Son possibles navi lauegi d'esguitlament basau e purgues de nhèu umida, sustot de mida mejana.

Grad de perill 2 - Moderat

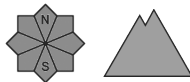
AM:



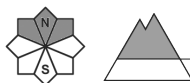
Tendència: perill de lauegi constant →
enDimenge 17 03 2024



Nhèu umida



Plaques de vent



Limit deth bòsc

Estabilitat deth celh de nhèu:

[praube](#)

Frecuència: [Pògui](#)

Mesura de lauet: [Mejan](#)

Estabilitat deth celh de nhèu:

[praube](#)

Frecuència: [Pògui](#)

Mesura de lauet: [Mejan](#)

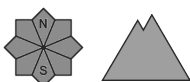
PM:



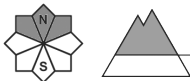
Tendència: perill de lauegi constant →
enDimenge 17 03 2024



Nhèu umida



Plaques de vent



Limit deth bòsc

Estabilitat deth celh de nhèu:

[praube](#)

Frecuència: [Quauqui](#)

Mesura de lauet: [Mejan](#)

Estabilitat deth celh de nhèu:

[praube](#)

Frecuència: [Quauqui](#)

Mesura de lauet: [Mejan](#)

Eth perill de lauegi de nhèu umida aumentarà ath long deth dia. Es naues e es vielhes acumulacions de nhèu ventada an d'avalorarse damb prudéncia.

A conseqüència der augment dera temperatura, ath long dera jornada son possibles lauegi de nhèu umida e fòrça umida, que en quauqui endrets pòden arribar a èster mejans, especiaument enes pales soleienques arribentes, e tanben ath pè de parets rocassoses en totes es còtes. Ath delà, son possibles beri lauegi d'esguitlamente basau.

Es plaques de vent des darrèri dies aurien d'èster avalorades damb prudéncia en pales ombrères fòrça arribentes en altitud. Precaucion sustot apròp des crestes, en canaus e conques, e tanben enes zònes emparades deth vent.

Celh de nhèu

Patrons de perill

pp.10: scenari de primavera

Eth heiredament nocturn serà redusit. A compdar deth maitin es condicions de temps causaràn sustot enes pales fòrça arribentes ua graduau umidificacion deth mantèth de nhèu. En còtes baishes e mejanes i a un shinhau de nhèu.



Tendència

Es condicions deth temps permetran un graduau refortiment deth mantèth de nhèu. Progressiu afebliment deth perilh de lauegi de nhèu seca. Son possibles nauï lauegi d'esguitlament basau e purgues de nhèu umida, tanben de mida mejana.

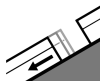


Grad de perill 2 - Moderat



Tendència: perill de lauegi constant

enDimenge 17 03 2024



Esguitlament de nhèu



2600m

Estabilitat deth celh de nhèu: molt praube

Frecuècia: Pògui

Mesura de lauet: Gran



Plaques de vent



2400m

Estabilitat deth celh de nhèu: praube

Frecuècia: Quauqui

Mesura de lauet: Petit

Atencion ath problèma d'esguitlaments basaus. Apròp des crestes se formaràn plaques de vent a viatges inestables.

Enes zònes de gessuda qu'encara non an purgat, son possibles nauï lauegi d'esguitlament basau, de manèra isolada tanben grani. Açò se da enes pales erbofes arribentes per dejós des 2600 m aproximativament. Precaucion enes zònes damb henerècles d'esguitlament basau.

Naues acumulacions de nhèu ventada pòden, en quauqui casi, èster desencadenades ath pas d'un unic montanhaire en pales ombrères fòrça arribentes per dessus des 2400 m aproximativament. Desfavorables son especiaument es pales apròp des crestes,. En nautada era probabilitat de desencadenament ei major. Es lauegi son aumens en generau de mida petita.

A conseqüència der augment dera temperatura diürna e era radiacion solara, son probables cada viatge mès nombrosi lauegi de nhèu sense coesion, mès majoritariament petiti.

Celh de nhèu

Patrons de perill

pp.2: esguitlament de nhèu

pp.6: heired, nhèu sense coesion e vent

Queirà de 10 a 20 cm de nhèu per dessus des 2000 m aproximativament, locaument mès. Eth vent serà de moderat a fòrt. Naues acumulacions de nhèu ventada repòsen ath dessus de coches trendes en pales ombrères apròp des crestes per dessus des 2400 m aproximativament.

Ath long dera jornada era elevada umitat der aire causarà per dejós des 2200 m aproximativament ua umidificacion deth mantèth de nhèu. Açò se da tanben enes pales soleienques arribentes en altitud. Eth mantèth de nhèu vielh ei ben consolidat en fòrça endrets.

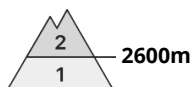
Tendència

Leugèr afebliment deth perill de lauegi de nhèu seca. A conseqüència der augment dera temperatura



diürna e era radiacion solara, leugèr augment deth perilh de lauegi de nhèu umida e fòrça umida. Ath delà, son possibles lauegi d'esguitlament basau.

Grad de perill 2 - Moderat



Tendència: perill de lauegi constant →
enDimenge 17 03 2024



Plaques de vent



2600m

Estabilitat deth celh de nhèu: **prabe**

Frecuència: **Quauqui**

Mesura de lauet: **Mejan**



Nhèu umida



2600m

Estabilitat deth celh de nhèu: **molt prabe**

Frecuència: **Pògui**

Mesura de lauet: **Petit**

Eth problèma de nhèu ventada ei era hònt principau de perill. Era nhèu umida e es lauegi d'esguitlament requerissen atencion.

Es plaques de vent recentes e antigues se pòden desencadenar, en quauqui casi, ath pas d'un unic montanhaire sustot en pales ombrères fòrça arribentes per dessus des 2600 m aproximativament. Es lauegi pòden, de manèra isolada, arténher mides mejanes. Es endrets perilhosi aumentaràn damb era altitud. Desfavorables son especiaument es pales apròp des crestes,. Es lauegi pòden, de manèra fòrça isolada, implicar era nhèu vielha e arténher mides fòrça granes. Endrets perilhosi se tròben sustot enes pales ombrères arribentes per dessus des 2600 m aproximativament.

A conseqüència der aument dera temperatura diürna e era radiacion solara, ath long dera jornada son probables cada viatge mès nombrosi lauegi de nhèu fòrça umida sense coesion.

Enes zònes de gessuda qu'encara non an purgat, son possibles naui lauegi d'esguitlament basau, tanben de mida mejana. Açò se da especiaument enes pales soleienques arribentes per dejós des 2600 m aproximativament. Precaucion enes zònes damb henerècles d'esguitlament basau.

Celh de nhèu

Patrons de perill

pp.6: heired, nhèu sense coesion e vent

pp.10: scenari de primavera

Ath nòrd queirà de 5 a 10 cm de nhèu per dessus des 2000 m aproximativament, locaument mès. Eth vent serà de moderat a fòrt. Es naues e es mens recentes acumulacions de nhèu ventada repòsen ath dessus de coches trendes en pales ombrères emparades deth vent per dessus des 2600 m aproximativament. Es plaques de vent mès antigues repòsen locaument ath dessus de gibra de superfícia en pales ombrères en altitud. Sustot enes pales orientades a oèst, nòrd e èst, ena part centrau deth mantèth de nhèu vielha se tròben coches febles de cristalhs angulosi.

Eth heiredament nocturn serà en quauqui casi redusit. Ath long dera jornada es condicions de temps primaverau causaràn per dejós des 2400 m aproximativament ua progressiua umidificacion deth mantèth de nhèu. Açò se da tanben enes pales soleienques arribentes en altitud.



Tendència

Adicionau afebliment deth perilh de lauegi de nhèu seca. A conseqüència der augment dera temperatura diürna e era radiacion solara, leugèr augment deth perilh de lauegi de nhèu umida e fòrça umida. Ath delà, son possibles lauegi d'esguitlament basau.

Grad de perih 1 - Fèble



Tendència: perih de lauegi constant →
enDimenge 17 03 2024



Plaques de vent

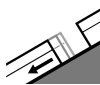


2600m

Estabilitat deth celh de nhèu: **prabe**

Frecuència: **Pògui**

Mesura de lauet: **Petit**



Esguitlament de nhèu



2600m

Estabilitat deth celh de nhèu: **molt prabe**

Frecuència: **Pògui**

Mesura de lauet: **Mejan**

Apròp des crestes se formaràn plaques de vent de mida petita. Eth problèma d'esguitlaments basaus requerís atencion.

Nauas acumulacions de nhèu ventada pòden, de manèra isolada, èster desencadenades ath pas d'un unic montanhaire en pales ombrères fòrça arribentes per dessus des 2600 m aproximativament, sustot apròp des crestes. Es lauegi son aumens sonque de mida petita. Es petiti lauegi pòden arrossegar e hèr a quèir un practicant d'espòrts d'iuèrn.

Enes pales erbozes arribentes, son possibles sonque isoladament lauegi d'esguitlament basau, sustot de mida mejana. Evitar es zònes damb henerècles d'esguitlament basau.

A conseqüència der augment dera temperatura diürna e era radiacion solara, son possibles lauegi de nhèu fòrça umida sense coesion, mès majoritariament petiti.

Celh de nhèu

Patrons de perih

pp.6: heired, nhèu sense coesion e vent

pp.2: esguitlament de nhèu

Queirà enquia 10 cm de nhèu per dessus des 2000 m aproximativament. Eth vent serà de moderat a fòrt. Nauas acumulacions de nhèu ventada repòsen ath dessus de coches trendes en pales ombrères apròp des crestes en altitud.

Ath long dera jornada era elevada umitat der aire causarà per dejós des 2200 m aproximativament ua umidificacion deth mantèth de nhèu. Açò se da tanben enes pales soleienques arribentes en altitud. Eth mantèth de nhèu vielh ei ben consolidat en fòrça endrets.

Tendència

A conseqüència der augment dera temperatura diürna e era radiacion solara, leugèr augment deth perih de lauegi de nhèu umida e fòrça umida. Ath delà, son possibles lauegi d'esguitlament basau.

Grad de perih 1 - Fèble



Tendència: perih de lauegi constant →
enDimenge 17 03 2024



Nhèu umida

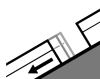


2600m

Estabilitat deth celh de nhèu: **molt praube**

Frecuència: **Pògui**

Mesura de lauet: **Petit**



Esguitlament
de nhèu



2600m

Estabilitat deth celh de nhèu: **molt praube**

Frecuència: **Pògui**

Mesura de lauet: **Mejan**

Era nhèu umida e es lauegi d'esguitlament requerissen atencion. Quauqu'uns endrets perilhosi per lauegi de nhèu seca se tròben enes pales ombrères extrèmament arribentes en altitud.

A conseqüència der augment dera temperatura diürna e era radiacion solara, son possibles cada viatge mès nombrosi lauegi de nhèu fòrça umida sense coesion, mès majoritariament petiti.

Enes pales erbozes arribentes, son possibles sonque isoladament lauegi d'esguitlament basau, tanben de mida mejana. Açò se da especiaument enes pales soleienques arribentes per dejós des 2600 m aproximativament. Precaucion enes zònes damb henerècles d'esguitlament basau.

Acumulacions de nhèu ventada pòden èster desencadenades de manèra isolada e en generau sonque per subrecargues fòrtes en pales ombrères de pendent extrem per dessus des 2600 m aproximativament. Precaucion apròp des crestes.

Celh de nhèu

Patrons de perih

pp.10: scenari de primavera

pp.2: esguitlament de nhèu

Eth heiredament nocturn serà en quauqui casi redusit. Ath long dera jornada es condicions de temps primaverau causaràn per dejós des 2400 m aproximativament ua progressiua umidificacion deth mantèth de nhèu. Açò se da tanben enes pales soleienques arribentes en altitud.

Acumulacions de nhèu ventada s'an estacat ben damb era nhèu vielha. Agustes son sonque petites e lèu ja non ei possible desencadenar-les.

En còtes baishes e mejanes peth moment non i a qu'un shinhau de nhèu.

Tendència

A conseqüència der augment dera temperatura diürna e era radiacion solara, leugèr augment deth perih de lauegi de nhèu umida e fòrça umida. Ath delà, son possibles lauegi d'esguitlament basau.



Grad de perih 1 - Fèble



Tendència: perih de lauegi constant →
enDimenge 17 03 2024

Perih feble (1) de lauegi.

Enes pales erbofes arribentes, son possibles sonque isoladament lauegi d'esguitlament basau. Evitar es zònes damb henerècles d'esguitlament basau.

A conseqüència der augment dera temperatura diürna e era radiacion solara, son possibles sonque isoladament lauegi de nhèu sense coesion, mès majoritariament petiti. Açò se da especiaument enes pales soleienques extrèmament arribentes.

Celh de nhèu

Queirà enquia 10 cm de nhèu per dessus des 2000 m aproximativament. Eth vent serà de moderat a fòrt. Naues acumulacions de nhèu ventada s'estacaràn ben damb era nhèu vielha.

Ath long dera jornada es condicions de temps primauerau causaràn ua umidificacion deth mantèth de nhèu. Eth mantèth de nhèu vielh ei ben consolidat en fòrça endrets.

Per dejós deth limit deth bòsc peth moment non i a qu'un shinhau de nhèu.

Tendència

A conseqüència der augment dera temperatura diürna e era radiacion solara, leugèr augment deth perih de lauegi de nhèu umida e fòrça umida.