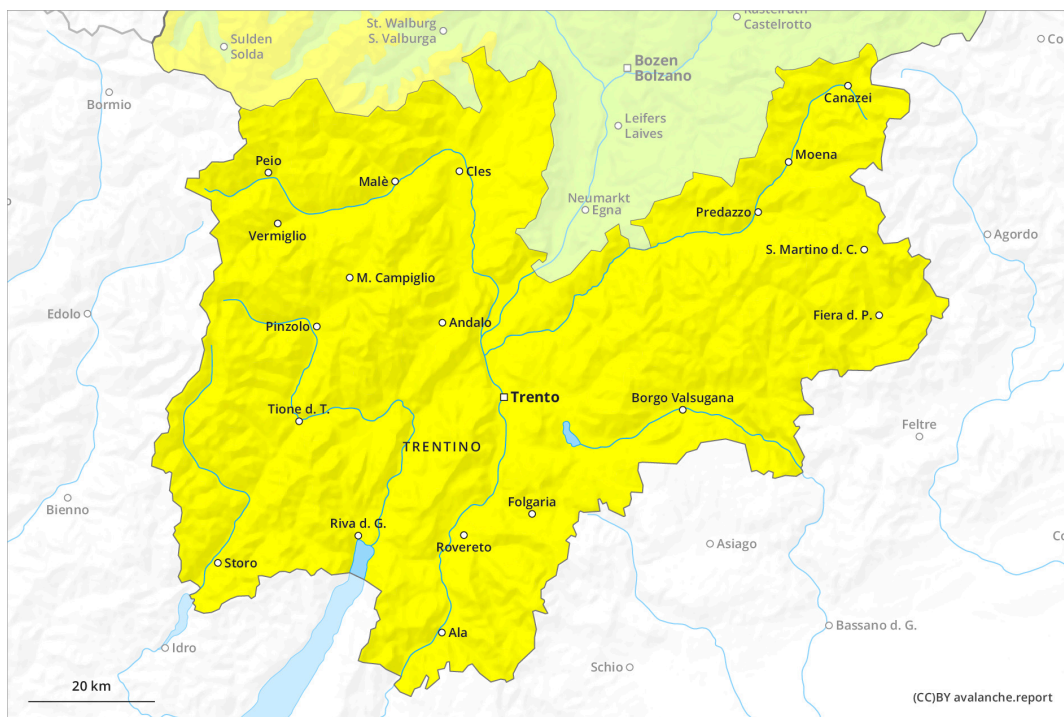
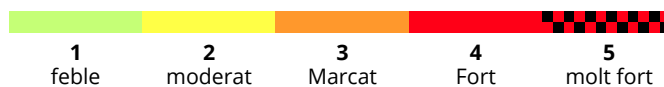
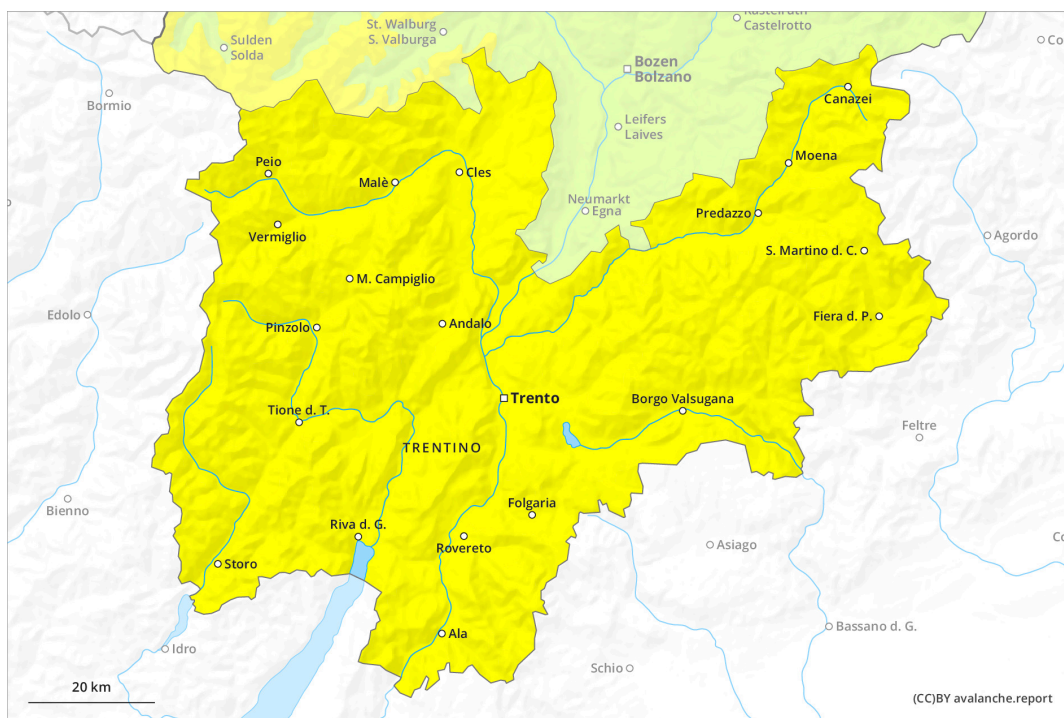




AM



PM

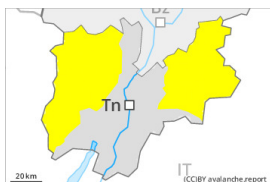


Grau de Perill 2 - Moderat

AM:



Tendència: Perill d'allaus constant →
 enDiumenge 17 03 2024



Plaques de vent



2500m

Estabilitat del mantell de neu: **pobre**
 freqüència: **algunes**
 Mida d'allau: **mitjana**



Neu humida



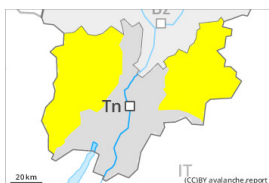
2500m

Estabilitat del mantell de neu: **pobre**
 freqüència: **algunes**
 Mida d'allau: **petita**

PM:



Tendència: Perill d'allaus constant →
 enDiumenge 17 03 2024



Plaques de vent



2500m

Estabilitat del mantell de neu: **pobre**
 freqüència: **algunes**
 Mida d'allau: **mitjana**



Neu humida



2500m

Estabilitat del mantell de neu: **pobre**
 freqüència: **algunes**
 Mida d'allau: **mitjana**

Les acumulacions de neu ventada han d'avaluar-se amb cautela en totes les orientacions en cotes altes i a l'alta muntanya. El perill de purgues i allaus de neu humida augmentarà al llarg del dia.

Per sota dels 2500 m aproximadament són possibles allaus de neu humida i molt humida de mida petita i, localment, mitjana. Amb l'augment de la temperatura, en el transcurs de la jornada el perill d'allaus de neu humida i de neu molt humida augmentarà progressivament, especialment en vessants assolellats inclinats per sobre del límit del bosc, i també en vessants inclinats orientats a est, sud i oest. A més, són possibles algunes allaus de lliscament basal.

Als sectors amb molta neu, són possibles allaus de placa seca, fins i tot de mida mitjana. Aquestes darreres poden ser desencadenades sobretot per sobrecàrregues fortes, sobretot en vessants obacs inclinats en cotes altes i a l'alta muntanya. Aquestes poden, de manera aïllada, atènyer mides mitjanes. Els indrets perillosos augmentaran amb l'altitud. Precaució sobretot prop de les carenes, a canals i cubetes, i també en zones protegides del vent.

Mantell de neu

Patrons de perill

pp.10: escenari de primavera



El refredament nocturn serà reduït. A partir del matí les condicions de temps causaran una gradual humidificació del mantell de neu sobretot als vessants molt inclinats. Això es dona especialment per sota dels 2500 m aproximadament en totes les orientacions. En cotes baixes i mitges hi ha una mica de neu.

Tendència

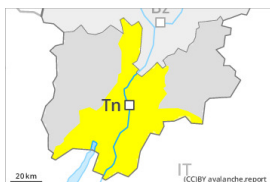
Les condicions del temps permetran un gradual enfortiment del mantell de neu. Progressiu afebliment del perill d'allaus de neu seca. Són possibles noves allaus de lliscament basal i purgues de neu humida, sobretot de mida mitjana.

Grau de Perill 2 - Moderat

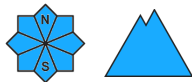
AM:



Tendència: Perill d'allaus constant →
 enDiumenge 17 03 2024



Neu humida



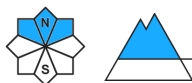
Estabilitat del mantell de neu: **pobre**

freqüència: **poques**

Mida d'allau: **mitjana**



Plaques de vent



Límit del bosc

Estabilitat del mantell de neu: **pobre**

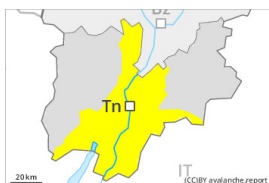
freqüència: **poques**

Mida d'allau: **mitjana**

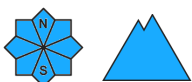
PM:



Tendència: Perill d'allaus constant →
 enDiumenge 17 03 2024



Neu humida



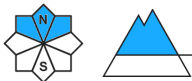
Estabilitat del mantell de neu: **pobre**

freqüència: **algunes**

Mida d'allau: **mitjana**



Plaques de vent



Límit del bosc

Estabilitat del mantell de neu: **pobre**

freqüència: **algunes**

Mida d'allau: **mitjana**

El perill d'allaus de neu humida augmentarà al llarg del dia. Les noves i les antigues acumulacions de neu ventada han d'avaluar-se amb cautela.

A conseqüència de l'augment de la temperatura, en el transcurs de la jornada són possibles allaus de neu humida i molt humida, que en alguns indrets poden arribar ser mitjanes, especialment en vessants assolats inclinats, i també a la base de parets rocoses en totes les cotes. A més, són possibles algunes allaus de lliscament basal.

Les plaques de vent dels darrers dies haurien de ser avaluades amb cautela en vessants obacs molt inclinats en altitud. Precaució sobretot prop de les carenes, a canals i cubetes, i també en zones protegides del vent.

Mantell de neu

Patrons de perill

pp.10: escenari de primavera

El refredament nocturn serà reduït. A partir del matí les condicions de temps causaran una gradual humedificació del mantell de neu sobretot als vessants molt inclinats. En cotes baixes i mitges hi ha una mica de neu.



Tendència

Les condicions del temps permetran un gradual enfortiment del mantell de neu. Progressiu afebliment del perill d'allaus de neu seca. Són possibles noves allaus de lliscament basal i purgues de neu humida, fins i tot de mida mitjana.