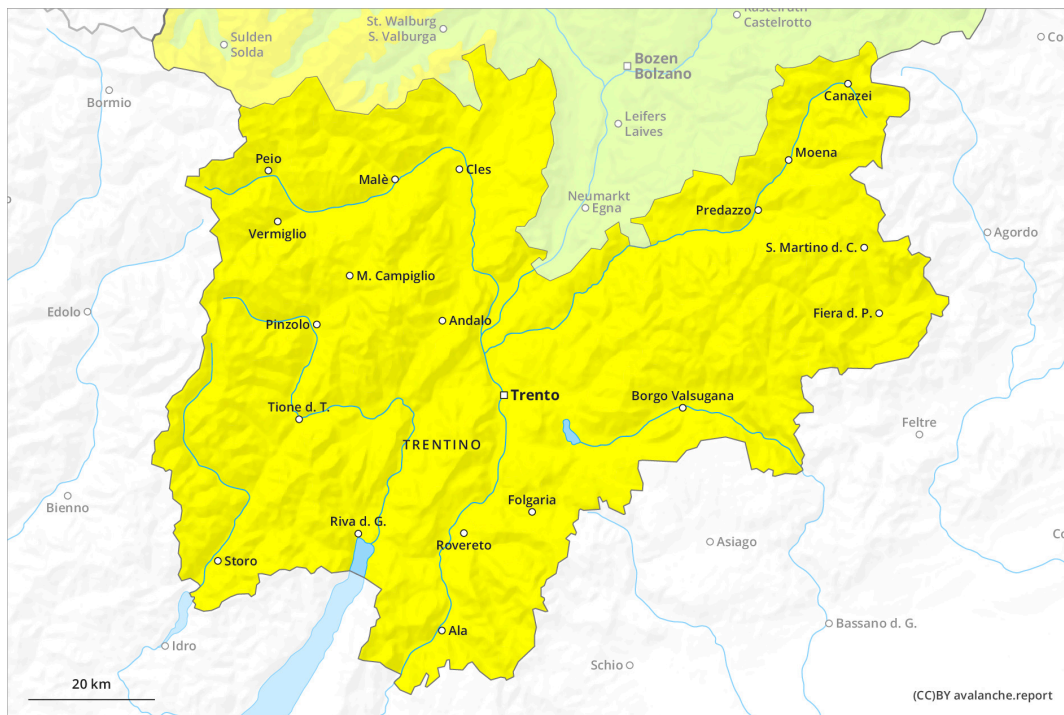
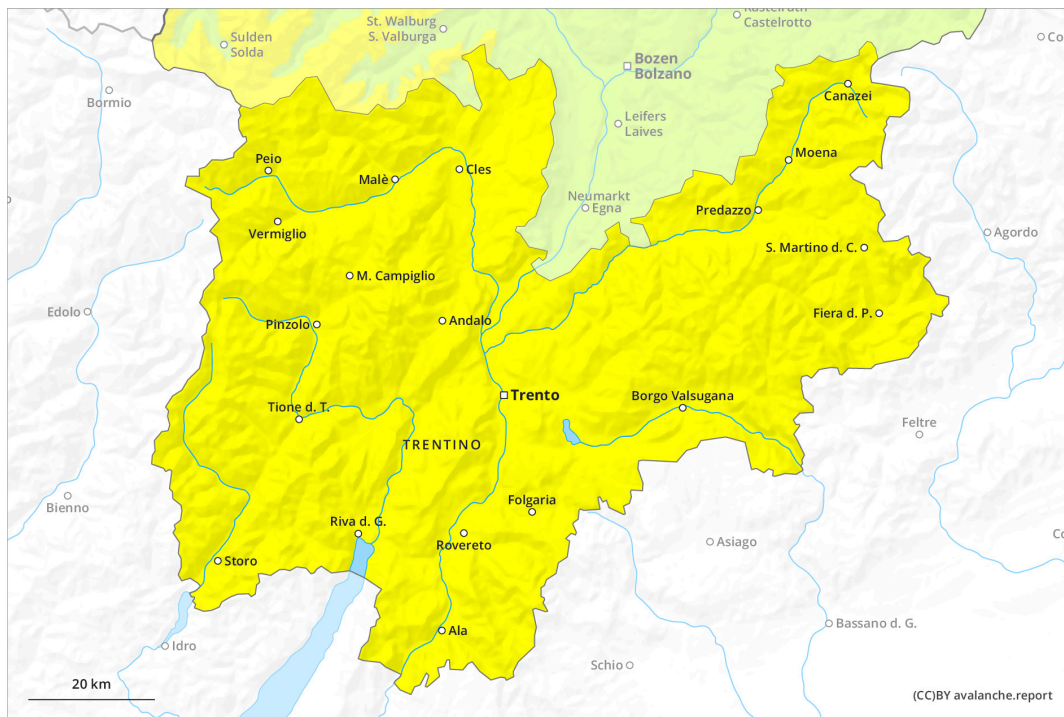




Mattina



pomeriggio

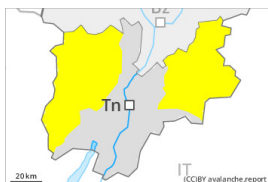


Grado di pericolo 2 - Moderato

AM:



Tendenza: pericolo valanghe stabile →
 per Domenica il 17.03.2024



Lastrone da vento



2500m

Stabilità del manto nevoso: **scarsa**
 Punti pericolosi: **alcuni**
 Dimensione valanga: **medie**



Neve bagnata



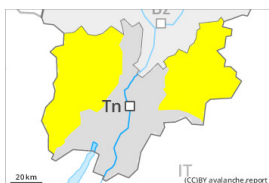
2500m

Stabilità del manto nevoso: **scarsa**
 Punti pericolosi: **alcuni**
 Dimensione valanga: **piccole**

PM:



Tendenza: pericolo valanghe stabile →
 per Domenica il 17.03.2024



Lastrone da vento



2500m

Stabilità del manto nevoso: **scarsa**
 Punti pericolosi: **alcuni**
 Dimensione valanga: **medie**



Neve bagnata



2500m

Stabilità del manto nevoso: **scarsa**
 Punti pericolosi: **alcuni**
 Dimensione valanga: **medie**

Gli accumuli di neve ventata devono essere valutati con attenzione a tutte le esposizioni ad alta quota e in alta montagna. Il pericolo di colate e valanghe umide aumenterà nel corso della giornata.

Al di sotto dei 2500 m circa sono possibili valanghe umide e bagnate di piccole e, a livello isolato, di medie dimensioni. Con il rialzo termico, nel corso della giornata il pericolo di valanghe umide e bagnate aumenterà progressivamente, specialmente sui pendii solegggiati ripidi al di sopra del limite del bosco, come pure sui pendii ripidi esposti a est, sud e ovest. Inoltre sono possibili isolate valanghe per scivolamento di neve.

Nelle regioni con tanta neve, sono possibili valanghe di neve asciutta a lastroni, anche di medie dimensioni. Questi ultimi possono subire un distacco soprattutto in caso di forte sovraccarico, soprattutto sui pendii ombreggiati ripidi ad alta quota e in alta montagna. Queste possono a livello isolato raggiungere dimensioni medie. I punti pericolosi aumenteranno con l'altitudine. Attenzione soprattutto nelle zone in prossimità delle creste, nelle conche e nei canaloni, come pure nelle zone al riparo dal vento.

Manto nevoso

Situazione tipo

st.10: situazione primaverile



L'irraggiamento notturno sarà ridotto. A partire dal mattino le condizioni meteo causeranno soprattutto sui pendii molto ripidi un graduale inumidimento del manto nevoso. Ciò soprattutto al di sotto dei 2500 m circa a tutte le esposizioni. Alle quote di bassa e media montagna è presente poca neve.

Tendenza

Le condizioni meteo consentiranno un graduale consolidamento del manto nevoso. Progressivo calo del pericolo di valanghe asciutte. Sono ancora possibili valanghe per scivolamento di neve e colate umide, soprattutto di medie dimensioni.

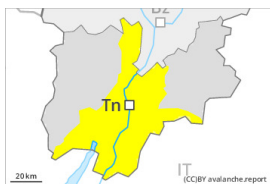
Grado di pericolo 2 - Moderato

AM:



Tendenza: pericolo valanghe stabile →

per Domenica il 17.03.2024



Neve bagnata



Stabilità del manto nevoso: **scarsa**

Punti pericolosi: **pochi**

Dimensione valanga: **medie**



Lastrone da vento



Limite del bosco

Stabilità del manto nevoso: **scarsa**

Punti pericolosi: **pochi**

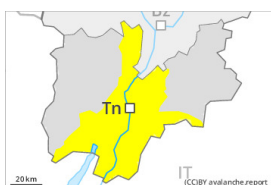
Dimensione valanga: **medie**

PM:



Tendenza: pericolo valanghe stabile →

per Domenica il 17.03.2024



Neve bagnata



Stabilità del manto nevoso: **scarsa**

Punti pericolosi: **alcuni**

Dimensione valanga: **medie**



Lastrone da vento



Limite del bosco

Stabilità del manto nevoso: **scarsa**

Punti pericolosi: **alcuni**

Dimensione valanga: **medie**

Il pericolo di valanghe umide aumenterà nel corso della giornata. I nuovi e i vecchi accumuli di neve ventata devono essere valutati con attenzione.

Con il rialzo termico, nel corso della giornata sono possibili valanghe umide e bagnate, che in alcuni punti possono raggiungere dimensioni medie, specialmente sui pendii soleggiati ripidi, come pure alle basi di pareti rocciose a tutte le altitudini. Inoltre sono possibili isolate valanghe per scivolamento di neve.

Gli accumuli di neve ventata degli ultimi giorni dovrebbero essere valutati con attenzione sui pendii molto ripidi ombreggiati in quota. Attenzione soprattutto nelle zone in prossimità delle creste, nelle conche e nei canaloni, come pure nelle zone al riparo dal vento.

Manto nevoso

Situazione tipo

st.10: situazione primaverile

L'irraggiamento notturno sarà ridotto. A partire dal mattino le condizioni meteo causeranno soprattutto sui pendii molto ripidi un graduale inumidimento del manto nevoso. Alle quote di bassa e media montagna è presente poca neve.

Tendenza



Le condizioni meteo consentiranno un graduale consolidamento del manto nevoso. Progressivo calo del pericolo di valanghe asciutte. Sono ancora possibili valanghe per scivolamento di neve e colate umide, anche di medie dimensioni.