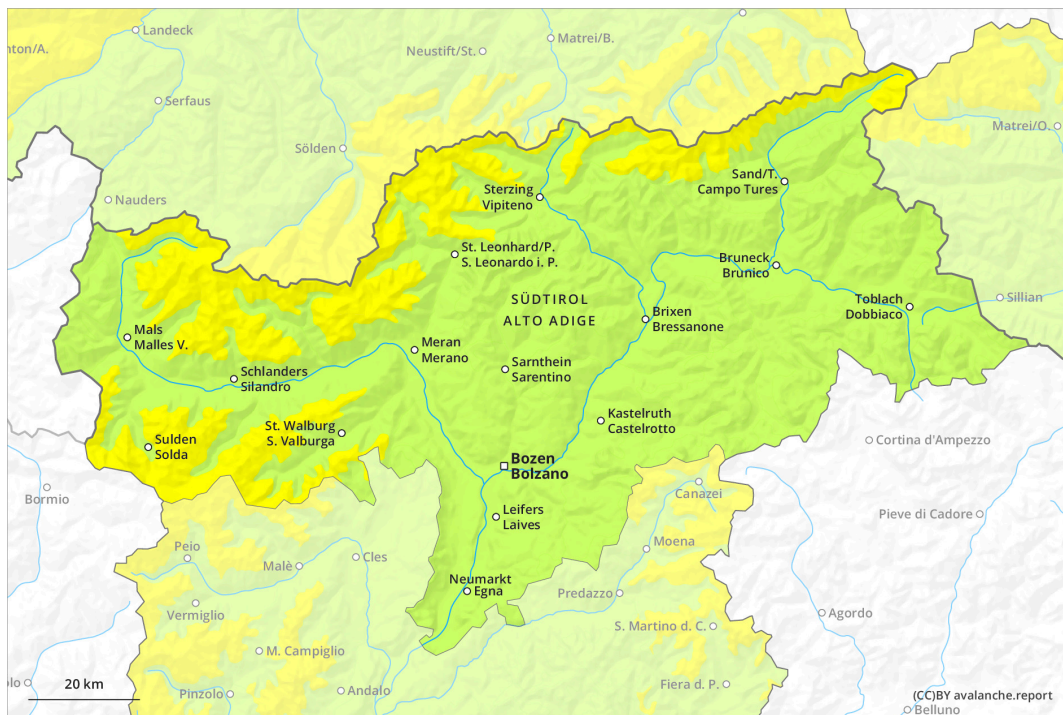
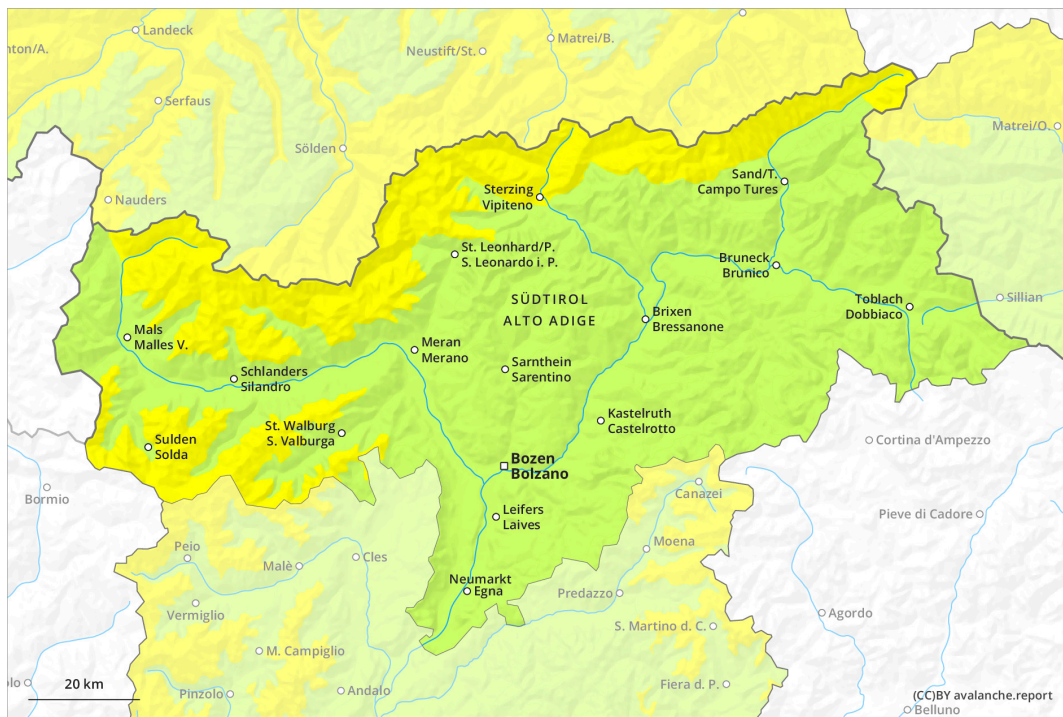




AM



PM





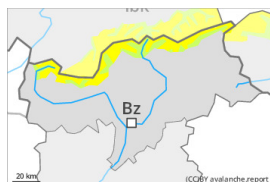
Grau de Perill 2 - Moderat

AM:

2600m

Tendència: Perill d'allaus constant →

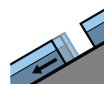
enDilluns 18 03 2024



Plaques de vent



2600m

Estabilitat del mantell de neu: **pobre**freqüència: **poques**Mida d'allau: **mitjana**

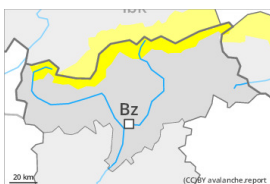
Lliscaments



2600m

Estabilitat del mantell de neu: **molt pobre**freqüència: **poques**Mida d'allau: **mitjana****PM:****Tendència: Perill d'allaus constant** →

enDilluns 18 03 2024



Neu humida



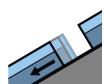
2400m

Estabilitat del mantell de neu: **molt pobre**freqüència: **poques**Mida d'allau: **mitjana**

Plaques de vent



2600m

Estabilitat del mantell de neu: **pobre**freqüència: **poques**Mida d'allau: **mitjana**

Lliscaments



2600m

Estabilitat del mantell de neu: **molt pobre**freqüència: **poques**Mida d'allau: **mitjana**

Acumulacions de neu ventada són, de manera aïllada, encara inestables. La neu humida i les allaus de lliscament requereixen atenció.

Les plaques de vent recents i antigues poden, de manera aïllada, desencadenar-se al pas d'un sol muntanyenc sobretot en vessants obacs molt inclinats per sobre dels 2600 m aproximadament. Són desfavorables especialment els vessants prop de les carenes,. Les allaus poden, de manera molt aïllada, atènyer mides mitjanes.

Als vessants herbosos inclinats, són possibles noves allaus de lliscament basal, sobretot de mida mitjana. Això s'aplica principalment en vessants assolellats inclinats per sota dels 2600 m aproximadament. Evitar les zones amb esquerdes de lliscament basal.

En el transcurs de la jornada:

Amb l'augment de la temperatura diürna i la radiació solar, el perill de purgues augmentarà



progressivament, principalment en vessants assolellats molt inclinats. A conseqüència de la pluja, cap al vespre són possibles allaus naturals de neu molt humida, fins i tot de mida mitjana, sobretot en vessants obacs.

Mantell de neu

Patrons de perill

pp.10: escenari de primavera

pp.2: lliscaments

El refredament nocturn serà reduït. La superfície del mantell de neu es regularà tot just i s'estovarà ràpidament. Durant el vespre caurà pluja fins per sobre dels 2000 m. Aquestes condicions de temps primaveral causaran un progressiu amarament del mantell de neu.

Les noves i les menys recents acumulacions de neu ventada descansen a sobre de capes toves en vessants obacs protegits del vent per sobre dels 2600 m aproximadament. A la part central del mantell de neu hi ha , de manera aïllada, capes febles inestables als vessants orientats a oest, nord i est.

Tendència

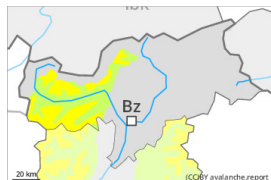
Caurà una mica de neu sobretot al nord. A més, són possibles allaus de lliscament basal.



Grau de Perill 2 - Moderat

**Tendència: Perill d'allaus constant**

enDilluns 18 03 2024 →



Plaques de vent

Estabilitat del mantell de neu: **pobre**freqüència: **poques**Mida d'allau: **mitjana**

Neu humida

Estabilitat del mantell de neu: **molt pobre**freqüència: **poques**Mida d'allau: **petita**

Acumulacions de neu ventada són, de manera aïllada, encara inestables. La neu humida i les allaus de lliscament requereixen atenció.

Les plaques de vent recents i antigues poden, de manera aïllada, desencadenar-se al pas d'un sol muntanyenc sobretot en vessants obacs molt inclinats per sobre dels 2600 m aproximadament. Les allaus poden, de manera molt aïllada, atènyer mides mitjanes. Els indrets perillosos augmentaran amb l'altitud. Són desfavorables especialment els vessants prop de les carenes,. Les allaus poden, de manera molt aïllada, desencadenar-se per la neu vella i atènyer mides força grans. Indrets perillosos es troben sobretot als vessants obacs inclinats per sobre dels 2600 m aproximadament.

A conseqüència de l'augment de la temperatura diürna i la radiació solar, en el transcurs de la jornada són probables noves allaus de neu molt humida sense cohesió.

A les zones de sortida que encara no han purgat, són possibles noves allaus de lliscament basal, fins i tot de mida mitjana. Això es dona especialment en vessants assolellats inclinats per sota dels 2600 m aproximadament. Precaució a les zones amb esquerdes de lliscament basal.

Mantell de neu

Patrons de perill

pp.6: neu freda i incohesiva i vent

pp.10: escenari de primavera

Les noves i les menys recents acumulacions de neu ventada descansen a sobre de capes toves en vessants obacs protegits del vent per sobre dels 2600 m aproximadament. A la part central del mantell de neu hi ha , de manera aïllada, capes febles inestables sobretot als vessants orientats a oest, nord i est.

El refredament nocturn serà força bo. En el transcurs de la jornada les condicions de temps primaveral causaran una progressiva humidificació del mantell de neu per sota dels 2400 m aproximadament. Això es dona també en vessants assolellats inclinats en altitud.

Tendència



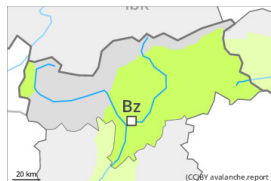
Caurà una mica de neu sobretot al nord. En el transcurs de la jornada són possibles allaus de neu molt humida sense cohesió. A més, són possibles allaus de lliscament basal.

Grau de Perill 1 - Feble



Tendència: Perill d'allaus constant →

enDilluns 18 03 2024



Lliscaments



2600m

Estabilitat del mantell de neu: **molt pobre**

freqüència: **poques**

Mida d'allau: **mitjana**



Neu humida



2600m

Estabilitat del mantell de neu: **molt pobre**

freqüència: **poques**

Mida d'allau: **petita**

La neu humida i les allaus de lliscament requereixen atenció.

A conseqüència de l'augment de la temperatura diürna i la radiació solar, són possibles noves allaus de neu molt humida sense cohesió, però majoritàriament petites.

Als vessants herbosos inclinats, són possibles noves allaus de lliscament basal, fins i tot de mida mitjana.

Això es dona especialment en vessants assolats inclinats per sota dels 2600 m aproximadament.

Precaució a les zones amb esquerdes de lliscament basal.

Acumulacions de neu ventada poden ser desencadenades de manera aïllada i en general només per sobrecàrregues fortes en vessants obacs de pendent extrem per sobre dels 2600 m aproximadament.

Precaució prop de les carenes.

Mantell de neu

Patrons de perill

pp.10: escenari de primavera

pp.2: lliscaments

El refredament nocturn serà força bo. En el transcurs de la jornada les condicions de temps primaveral causaran una progressiva humidificació del mantell de neu per sota dels 2400 m aproximadament. Això es dona també en vessants assolats inclinats en altitud.

Acumulacions de neu ventada s'han lligat bé amb la neu vella. Aquestes són només petites i pràcticament ja no és possible desencadenar-les.

En cotes baixes i mitges de moment només hi ha una mica de neu.

Tendència

En el transcurs de la jornada són possibles només de manera aïllada allaus de neu molt humida sense cohesió. A més, són possibles allaus de lliscament basal.