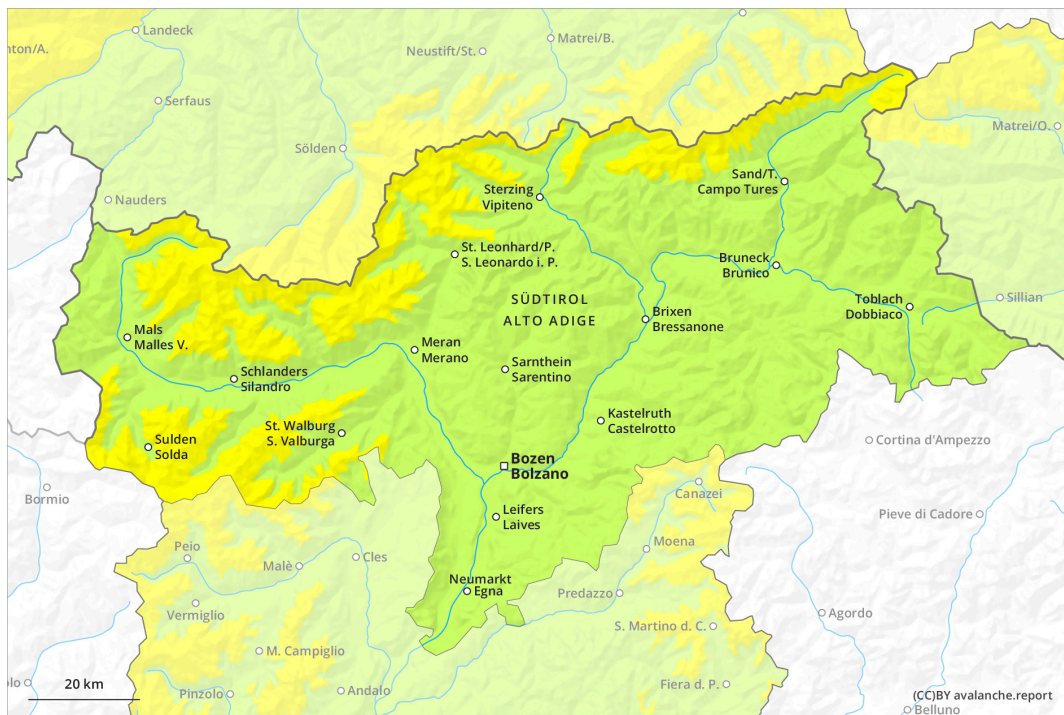
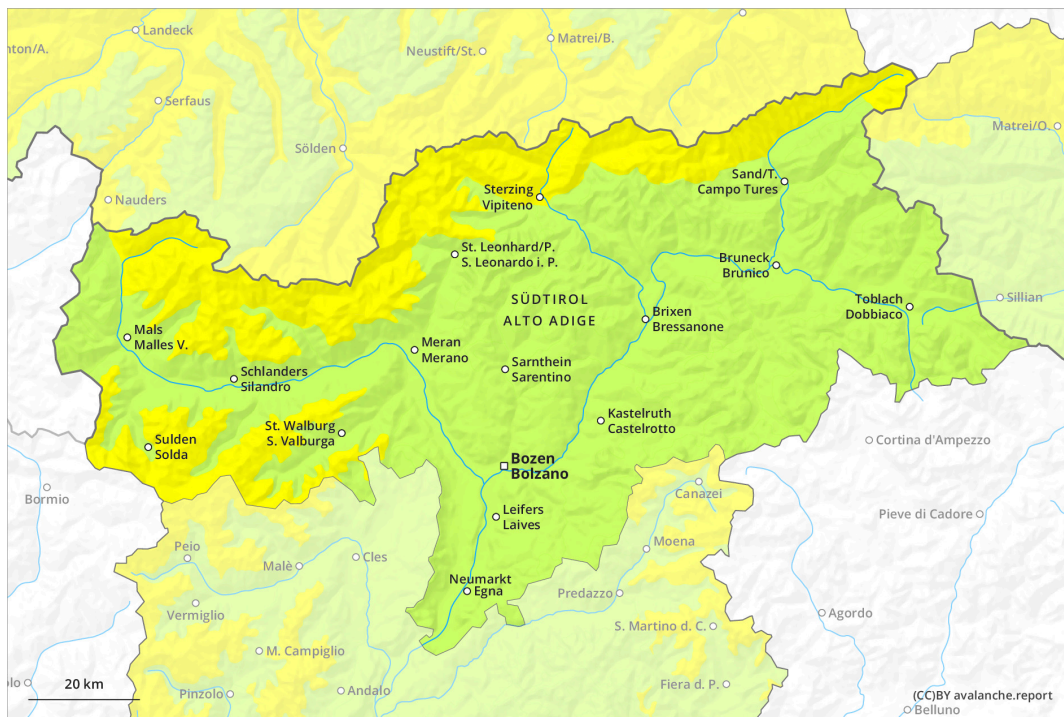




AM



PM



Grad de perih 2 - Moderat

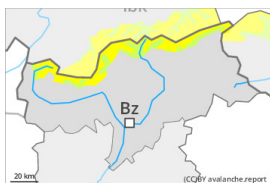
AM:



2600m

Tendència: perih de lauegi constant →

enDeluns 18 03 2024



Plaques de vent

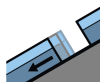


2600m

Estabilitat deth celh de nhèu: **prabe**

Frecuència: **Pògui**

Mesura de lauet: **Mejan**



Esguitlament de nhèu



2600m

Estabilitat deth celh de nhèu: **molt prabe**

Frecuència: **Pògui**

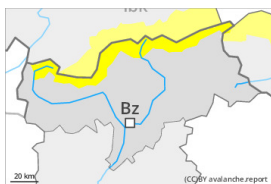
Mesura de lauet: **Mejan**

PM:



Tendència: perih de lauegi constant →

enDeluns 18 03 2024



Nhèu umida



2400m

Estabilitat deth celh de nhèu: **molt prabe**

Frecuència: **Pògui**

Mesura de lauet: **Mejan**



Plaques de vent

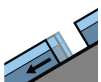


2600m

Estabilitat deth celh de nhèu: **prabe**

Frecuència: **Pògui**

Mesura de lauet: **Mejan**



Esguitlament de nhèu



2600m

Estabilitat deth celh de nhèu: **molt prabe**

Frecuència: **Pògui**

Mesura de lauet: **Mejan**

Acumulacions de nhèu ventada son, de manèra isolada, encara inestables. Era nhèu umida e es lauegi d'esguitlament requerissen atencion.

Es plaques de vent recentes e antigues se pòden desencadenar, de manèra isolada, ath pas d'un unic montanhaire sustot en pales ombrères fòrça arribentes per dessus des 2600 m aproximativament.

Desfavorables son espciaument es pales apròp des crestes,. Es lauegi pòden, de manèra fòrça isolada, arténher mides mejanes.

Enes pales erbozes arribentes, son possibles naui lauegi d'esguitlament basau, sustot de mida mejana. Açò se da principaument enes pales soleienques arribentes per dejós des 2600 m aproximativament. Evitar es zònes damb henerècles d'esguitlament basau.



Ath long dera jornada:

Damb er augment dera temperatura diürna e era radiacion solara, eth perilh de purgues aumentarà progressivament, principaument enes pales soleienques fòrça arribentes. A consequéncia dera ploja, entath vèspe son possibles lauegi naturaus de nhèu fòrça umida, tanben de mida mejana, sustot enes pales ombrères.

Celh de nhèu

Patrons de perilh

pp.10: scenari de primavera

pp.2: esguitlament de nhèu

Eth heiredament nocturn serà redusit. Era superfícia deth mantèth de nhèu se regelarà tot just e s'atendirà rapidament. Ath long deth vèspe queirà ploja enquia per dessus des 2000 m. Agustes condicions de temps primauerau causaràn un progressiu amarament deth mantèth de nhèu.

Es naues e es mens recentes acumulacions de nhèu ventada repòsen ath dessus de coches trendes en pales ombrères emparades deth vent per dessus des 2600 m aproximativament. Enes pales orientades a oèst, nòrd e èst, ena part centrau deth mantèth de nhèu se tròben , de manèra isolada, coches febles inestables.

Tendéncia

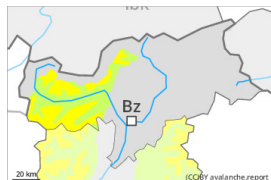
Sustot ath nòrd queirà un shinhau de nhèu. Ath delà, son possibles lauegi d'esguitlament basau.

Grad de perih 2 - Moderat



Tendència: perih de lauegi constant

enDeluns 18 03 2024



Plaques de vent



2600m

Estabilitat deth celh de nhèu: **prabe**

Frecuència: **Pògui**

Mesura de lauet: **Mejan**



Nhèu umida



2600m

Estabilitat deth celh de nhèu: **molt prabe**

Frecuència: **Pògui**

Mesura de lauet: **Petit**

Acumulacions de nhèu ventada son, de manèra isolada, encara inestables. Era nhèu umida e es lauegi d'esguitlament requerissen atencion.

Es plaques de vent recentes e antigues se pòden desencadenar, de manèra isolada, ath pas d'un unic montanhaire sustot en pales ombrères fòrça arribentes per dessus des 2600 m aproximativament. Es lauegi pòden, de manèra fòrça isolada, arténher mides mejanes. Es endrets perilhosi aumentaràn damb era altitud. Desfavorables son espciaument es pales apròp des crestes,. Es lauegi pòden, de manèra fòrça isolada, implicar era nhèu vielha e arténher mides fòrça granes. Endrets perilhosi se tròben sustot enes pales ombrères arribentes per dessus des 2600 m aproximativament.

A conseqüència der aument dera temperatura diürna e era radiacion solara, ath long dera jornada son probables naui lauegi de nhèu fòrça umida sense coesion.

Enes zònes de gessuda qu'encara non an purgat, son possibles naui lauegi d'esguitlament basau, tanben de mida mejana. Açò se da espciaument enes pales soleienques arribentes per dejós des 2600 m aproximativament. Precaucion enes zònes damb henerècles d'esguitlament basau.

Celh de nhèu

Patrons de perih

pp.6: heired, nhèu sense coesion e vent

pp.10: scenari de primavera

Es naues e es mens recentes acumulacions de nhèu ventada repòsen ath dessus de coches trendes en pales ombrères emparades deth vent per dessus des 2600 m aproximativament. Sustot enes pales orientades a oèst, nòrd e èst, ena part centrau deth mantèth de nhèu se tròben , de manèra isolada, coches febles inestables.

Eth heiredament nocturn serà fòrça bon. Ath long dera jornada es condicions de temps primaverau causaràn per dejós des 2400 m aproximativament ua progressiua umidificacion deth mantèth de nhèu. Açò se da tanben enes pales soleienques arribentes en altitud.

Tendència



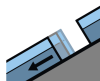
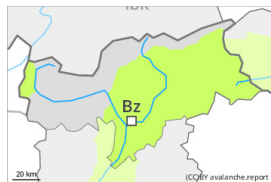
Sustot ath nòrd queirà un shinhau de nhèu. Ath long dera jornada son possibles lauegi de nhèu fòrça umida sense coesion. Ath delà, son possibles lauegi d'esguitlament basau.

Grad de perih 1 - Fèble



Tendència: perih de lauegi constant

enDeluns 18 03 2024



Esguitlament
de nhèu



2600m

Estabilitat deth celh de nhèu: molt praube

Frecuència: Pògui

Mesura de lauet: Mejan



Nhèu umida



2600m

Estabilitat deth celh de nhèu: molt praube

Frecuència: Pògui

Mesura de lauet: Petit

Era nhèu umida e es lauegi d'esguitlament requerissen atencion.

A conseqüència der augment dera temperatura diürna e era radiacion solara, son possibles naui lauegi de nhèu fòrça umida sense coesion, mès majoritariament petiti.

Enes pales erbofes arribentes, son possibles naui lauegi d'esguitlament basau, tanben de mida mejana.

Açò se da especiaument enes pales soleienques arribentes per dejós des 2600 m aproximativament.

Precaucion enes zònes damb henerècles d'esguitlament basau.

Acumulacions de nhèu ventada pòden èster desencadenades de manèra isolada e en generau sonque per subrecargues fòrtes en pales ombrères de pendent extrem per dessus des 2600 m aproximativament.

Precaucion apròp des crestes.

Celh de nhèu

Patrons de perih

pp.10: scenari de primavera

pp.2: esguitlament de nhèu

Eth heiredament nocturn serà fòrça bon. Ath long dera jornada es condicions de temps primaverau causaràn per dejós des 2400 m aproximativament ua progressiua umidificacion deth mantèth de nhèu.

Açò se da tanben enes pales soleienques arribentes en altitud.

Acumulacions de nhèu ventada s'an estacat ben damb era nhèu vielha. Aguestes son sonque petites e lèu ja non ei possible desencadenar-les.

En còtes baishes e mejanes peth moment non i a qu'un shinhau de nhèu.

Tendència

Ath long dera jornada son possibles sonque isoladament lauegi de nhèu fòrça umida sense coesion. Ath delà, son possibles lauegi d'esguitlament basau.