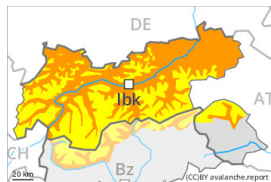


## Grad de perilh 3 - Mercat



**Tendència: perilh de lauegi constant** →  
enDiuendres 22 03 2024



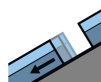
Nhèu umida



Estabilitat deth celh de nhèu: **molt praube**

Frecuècia: **Quauqui**

Mesura de lauet: **Mejan**



Esguitlament  
de nhèu



Estabilitat deth celh de nhèu: **molt praube**

Frecuècia: **Pògui**

Mesura de lauet: **Gran**

**Damb er escauhament e era ploja era situacion de lauegi qu'ei desfavorabla.**

Damb era ploja, a compdar dera maitiada eth perilh de lauegi de nhèu fòrça umida aumentarà rapidament. Damb era penetracion dera umitat son possibles lauegi de nhèu fòrça umida e d'esguitlament basau de mida mejana e, locaument, grana. Açò se da en totes es orientacions principaument per dejós des 2400 m aproximativament. Desfavorables son especiaument es pales exposades a oèst, nòrd e èst,

Damb era nhèu recenta e eth vent de moderat a fòrt deth nòrd- oèst , en nauta montanha se formaràn plaques de vent majoritàriament de mida petita. Es plaques de vent mès recentes se pòden desencadenar, de manèra isolada, ath pas d'un unic montanhaire sustot en pales ombrères fòrça arribentes. Aguesti son de mau reconéisher damb pòga visibilitat.

### Celh de nhèu

**Patrons de perilh**

pp.3: ploja

pp.2: esguitlament de nhèu

Queirà de 5 a 10 cm de nhèu per dessus des 2400 m aproximativament, locaument mès. Ath long dera jornada era ploja causarà per dejós des 2400 m aproximativament ua pèrta dera resisténcia ath laguens deth mantèth de nhèu.

Eth vent serà de moderat a fòrt. Es naues acumulacions de nhèu ventada s'estacaràn ben damb era nhèu vielha. Aguestes son principaument petites e se pòden desencadenar sonque de manèra isolada.

### Tendència

Era superfícia deth mantèth de nhèu se heirdarà tot just ath long dera net embromada e ja s'atendirà ath maitin. A compdar deth maitin son possibles lauegi de nhèu fòrça umida e d'esguitlament basau, tanben fòrça grani.

## Grad de perih 2 - Moderat



**Tendència: augment deth perih de lauegi** ↗  
enDiuendres 22 03 2024



Nhèu umida

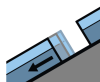


2400m

Estabilitat deth celh de nhèu: **praube**

Frecuència: **Quauqui**

Mesura de lauet: **Mejan**



Esguitlament  
de nhèu



2600m

Estabilitat deth celh de nhèu: **molt praube**

Frecuència: **Pògui**

Mesura de lauet: **Mejan**

A conseqüència dera ploja, augment deth perih de lauegi de nhèu fòrça umida. Eth problèma d'esguitlaments basaus requerís atencion.

Damb era ploja, a compdar de meddia eth perih de lauegi de nhèu fòrça umida aumentarà rapidament. (-) son possibles de manèra isolada lauegi de nhèu fòrça umida e d'esguitlament basau de mida mejana. Açò se da en totes es orientacions principauement per dejós des 2400 m aproximativament. Desfavorables son especiaument es pales exposades a oèst, nòrd e èst,. Eth perih se tròbe en rang superior deth grad de perih 2 (moderat).

### Celh de nhèu

**Patrons de perih**

pp.3: ploja

pp.2: esguitlament de nhèu

Eth heiredament nocturn serà redusit. Era superfícia deth mantèth de nhèu s'a regelat, mès a format ua crosta fina e s'atrendirà mès d'ora qu'eth dia abans. A compdar dera tarde queirà ploja enquiàs 2400 m. Ath long dera jornada es condicions de temps primauerau causaràn un progressiu amarament deth mantèth de nhèu.

### Tendència

Era superfícia deth mantèth de nhèu se regelarà tot just e s'atrendirà rapidament. A compdar deth maitin son possibles lauegi de nhèu fòrça umida e d'esguitlament basau.