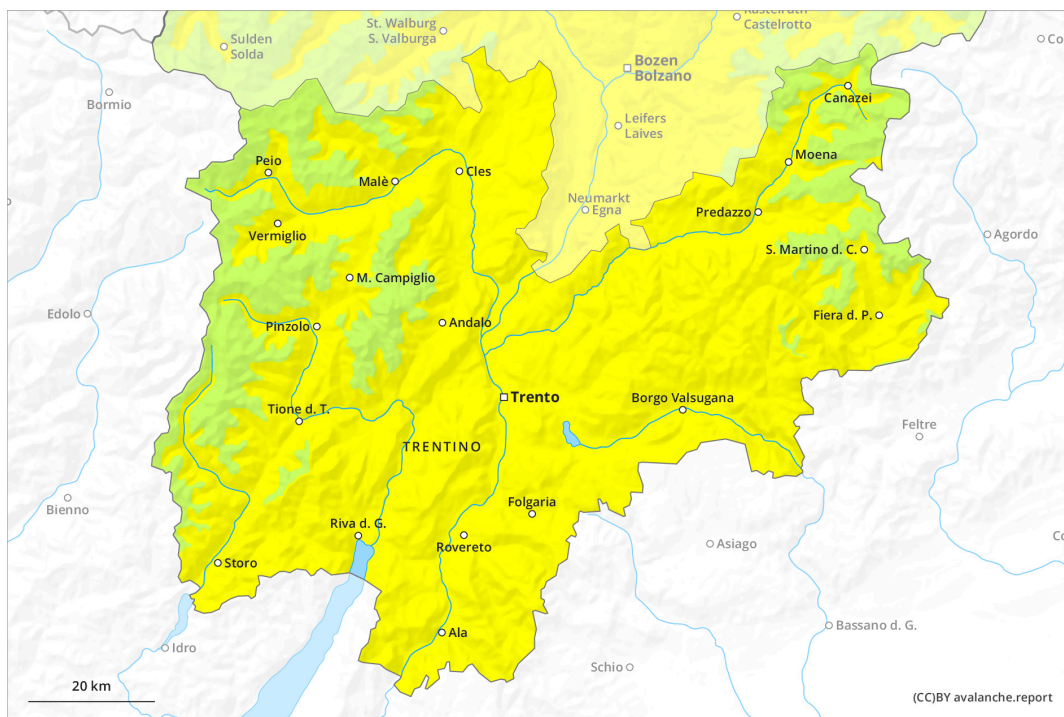
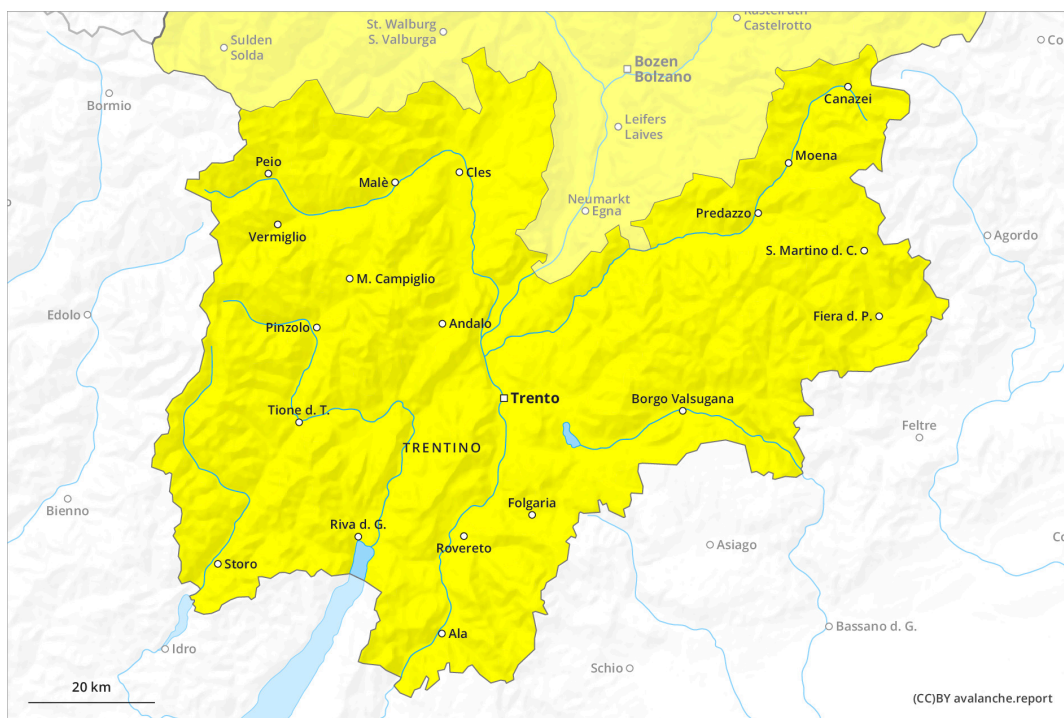




AM

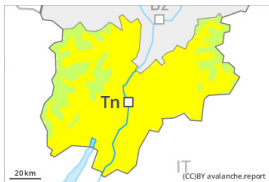


PM

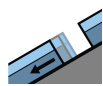


Grau de Perill 2 - Moderat

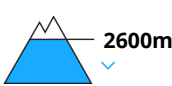
AM:



Tendència: Perill d'allaus constant →
 enDiumenge 24 03 2024



Lliscaments



Estabilitat del mantell de neu: **molt pobre**

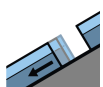
freqüència: **algunes**

Mida d'allau: **gran**

PM:



Tendència: Perill d'allaus constant →
 enDiumenge 24 03 2024



Lliscaments



Estabilitat del mantell de neu: **molt pobre**

freqüència: **algunes**

Mida d'allau: **gran**



Plaques de vent



Estabilitat del mantell de neu: **pobre**

freqüència: **algunes**

Mida d'allau: **petita**

El problema de lliscaments basals és la principal font de perill. El problema de neu ventada recent requereix atenció.

El problema de lliscaments basals és la principal font de perill. Als vessants herbosos inclinats, són possibles noves allaus de lliscament basal, de manera aïllada també grans. Evitar les zones amb esquerdes de lliscament basal.

Als vessants molt inclinats orientats a oest, són possibles de manera aïllada allaus de placa de mida mitjana per sota dels 2400 m aproximadament. Això es dona fins i tot al pas d'un sol muntanyenc.

A partir del migdia, amb la neu recent i el vent del quadrant oest fort, es formaran plaques de vent. Les plaques de vent més recents poden, de manera aïllada, desencadenar-se al pas d'un sol muntanyenc sobretot en vessants obacs molt inclinats per sobre dels 2400 m aproximadament, especialment prop de les carenes. Les allaus són com a mínim de mida petita.

Mantell de neu

Patrons de perill

pp.2: lliscaments

pp.6: neu freda i incohesiva i vent

El refredament nocturn serà en molts sectors força bo. El mantell de neu vell és humit per sota dels 2400 m aproximadament.

En una zona àmplia cauran de 5 a 10 cm de neu per sobre dels 1500 m aproximadament, localment més.



Això es dona especialment a l'est. El vent serà de moderat a fort.

Les noves acumulacions de neu ventada descansen a sobre de capes toves sobretot en vessants obacs per sobre dels 2400 m aproximadament. Aquestes són majoritàriament petites i poden desencadenar-se només de manera aïllada.

Tendència

Diumenge: La superfície del mantell de neu es regelarà per formar una crosta portant. Afebliment del perill d'allaus de neu molt humida.

Les condicions del temps permetran una lleugera estabilització de les plaques de vent.